

Program Ministerstva životního prostředí

nová → zelená → úsporám

nová

zelená

úsporám

1

Program Ministerstva životního prostředí

nová → zelená → úsporám

Obecné informace o programu NZÚ

Segmenty podpory

- **Rodinné domy (2015+)**
 - **Oblast podpory A** - Snižování energetické náročnosti stávajících RD

Celková alokace a časový rámec

- **Alokace Programu** – tvořena příjmy z prodeje emisních povolenek (původní odhad až 27mld. Kč) - **předpokládaný příjem žádostí do roku 2021**

2

Rodinné domy – aktuální stav programu

- ▶ V segmentu rodinných domů byla vyhlášena 3. výzva.
- ▶ **Příjem žádostí od 22. 10. 2015** (ukončení dle stavu čerpání prostředků, nejpozději **31. 12. 2021**)
- ▶ **Příjem žádostí v rámci nové výzvy je kontinuální a dlouhodobý** (alokace je průběžně navyšována dle disponibilních prostředků z prodeje emisních povolenek).
- ▶ **Zásadní změna v oblasti podpory u výměny kotlů na tuhá fosilní paliva za nové ekologické zdroje** – výměny kotlů jsou podporovány zejména z OPŽP PO2 SC 2.1 – „Kotlíkové dotace“ (v NZÚ zůstává podpora výměny elektrických zdrojů tepla za účinná tepelná čerpadla, výměna lokálních zdrojů, podpora pro právnické osoby (včetně RD ve vlastnictví obcí) a instalace solárních systémů).

3

Rodinné domy – společné podmínky

- ▶ **Pouze pro rodinné domy v celé ČR** (nelze např. na rekreační objekty, penziony...).
- ▶ **Dotace až 50 % ze způsobilých výdajů.**
- ▶ **Realizace opatření musí být prováděna dodavatelsky**, povinně pro oblasti A
- ▶ **Datum způsobilosti výdajů: 2 roky zpětně před podáním žádosti.**
- ▶ Bonus za použití materiálů s vydaným environmentálním prohlášením typu III (EPD)
- ▶ **Možnost získat podporu na přípravu a realizaci projektu** (projekt, energetické hodnocení, technický dozor pro oblast A)
 - **oblast podpory A ... až 25 000 Kč**

4

Rodinné domy: Oblast A – Snižování energetické náročnosti stávajících rodinných domů

- ▶ **Výše dotace** odstupňována dle dosažených energetických parametrů budovy po realizaci úsporných opatření.
- ▶ **Výše dotace určená na základě výměr zateplovaných / měněných konstrukcí** (tj. dotace tak odpovídá rozsahu prováděných prací). Podporovány mohou být i některé nové konstrukce (přístavby, vestavby podkroví).
- ▶ Pokud je v domě instalován hlavní zdroj tepla na vytápění na tuhá fosilních s nižší než 3. emisní třídou, je nutné provést jeho výměnu (možno získat podporu z tzv. „kotlíkových dotací“ – OPŽP SC 2.1).
- ▶ **Realizace opatření musí být prováděna dodavatelsky**, dodavatelem s příslušnými oprávněními a odbornou způsobilostí pro provádění prací daného typu.
- ▶ **Při realizaci opatření musí být zajištěn odborný technický dozor.**
- ▶ **Vyšší podpora na opatření prováděná na památkově chráněných objektech**

5

Nová zelená úsporám - Výše dotace pro opatření A (Zateplení stávajících rodinných domů)

Sledovaný parametr	Označení [jednotky]	A.0	A.1	A.2	A.3 ¹⁾
Měrná roční potřeba tepla na vytápění po realizaci	E_A [kWh.m ⁻² .rok ⁻¹]		≤90	≤55	≤35
nebo		bez požadavku	nebo		
Průměrný součinitel prostupu tepla obálkou budovy	U_{em} [W.m ⁻² .K ⁻¹]		≤0,95 $U_{em,R}$	≤0,85 $U_{em,R}$	≤0,75 $U_{em,R}$
Měněné stavební prvky obálky budovy	U [W.m ⁻² .K ⁻¹]	$U ≤ 0,9 * U_{rec,10}^{2)}$	dle požadavku ČSN 73 0540-2 a vyhl. č. 78/2013 Sb.		
Procentní snížení vypočtené měrné roční potřeby tepla na vytápění E_A oproti stavu před realizací opatření ³⁾	[%]	≥20 %	≥40 %	≥50 %	≥60 %

1) V rámci podoblasti A.3 je povinná instalace systému nuceného větrání se zpětným získáváním tepla, a to za podmínek platných pro podoblast C.4 (na realizaci tohoto opatření je možné čerpat podporu).

2) Jedná-li se o památkově chráněnou budovu dle definice uvedené v kapitole 11 a orgán památkové péče stanovil ve svém písemném stanovisku podmínky určující zvláštní postup při provádění některého z opatření, platí pro danou část opatření podmínka $U ≤ U_{N,20}$.

3) Určuje energetický specialista na základě výpočtu

Program Ministerstva životního prostředí

nová

zelená

úsporám

Nová zelená úsporám - Výše dotace pro opatření A (Zateplení stávajících rodinných domů)

Typ konstrukce*,**	A.0 a A.1 [Kč/m ²]	A.2 [Kč/m ²]	A.3 [Kč/m ²]
Obvodová stěna	500 <i>1000 Kč</i>	600	800
Střecha	500	600	800
Výplně otvorů	2 100	2 750	3 800
Podlaha na terénu	700	900	1 200
Ostatní konstrukce, stropy	330	400	550

*- Pro památkově chráněnou budovu je zvýhodňující koeficient 1,3 (všechny hodnoty se zvyšují o 30 %)

**-. Při použití materiálu s vydaným environmentálním prohlášením typu III je koeficient 1,05

Program Ministerstva životního prostředí

nová

zelená

úsporám

Upozornění:

Přehled podmínek dotačních programů je pro účely této prezentace zkrácen. Úplný přehled platných podmínek naleznete na webových stránkách programu Nová zelená úsporám.

www.novazelenausporam.cz

Informace o ostatních dotačních programech administrovaných Státním fondem životního prostředí naleznete na webových stránkách:

www.opzp.cz

www.sfzp.cz

Program Ministerstva životního prostředí
nová
zelená
úsporám

Potřebné doklady k získání dotace:

1. PD stávajícího a nového stavu RD, včetně skladeb konstrukcí měř. dělitelné 25, nejmenší měřítko 1:100 (situace, půdorysy, řezy a technická zpráva)
2. PENB , energetický výpočet, krycí list technických parametrů
3. **Žádost o podporu**

Program Ministerstva životního prostředí
nová
zelená
úsporám

The screenshot shows a website interface for a subsidy calculator. At the top, there are three navigation buttons: 'nová' (blue), 'zelená' (green), and 'úsporám' (yellow-green). Below this is a search bar labeled 'KALKULÁČKA' with a magnifying glass icon. A red circle highlights the 'KALKULÁČKA' text. Below the search bar, there are three main sections: 'BYDLENÍ', 'BYTOVÉ NÁBYTKY', and 'PORADNĚSKÉ CENTRUM'. The 'BYDLENÍ' section is circled in red and contains a sub-section 'Žádost o podporu' with a green arrow pointing to it. Below these sections, there are 'AKTUALITY' and 'O PŘEDKUPNĚ' sections. At the bottom, there are contact details: 'KONTAKT NA POKALDI' with phone number '800 260 500' and email 'info@efzo.cz', and 'KVALIFIKACE PŘÍJEMŮ' with a 'Kalkulátor' button.

Program Ministerstva životního prostředí **nová** **zelená** **úsporám**

Nová zelená úsporám

Program Ministerstva životního prostředí poskytl prostřednictvím svého fondu životního prostředí ČR mimořádný náborový výzvě a aktualizaci zbroje energie v rodinných a bytových domech. Získáte dotace budou příjmení na základě časové omezení výzev.

Název	Začátek	Konec	Stav
Rodinné domy (2015-1)	22.10.2015 10:00:00	31.12.2020 12:00:00	Aktivní
1. Výzvě pro bytové domy (2015)	22.05.2015 10:00:00	31.08.2015 12:00:00	Ukončena
1. Výzvě pro bytové domy (2015)	22.05.2015 10:00:00	31.08.2015 12:00:00	Ukončena
Národnostně etnických domů (2015-1)	31.03.2016 10:00:00	31.12.2021 12:00:00	Aktivní
Výstavba bytových domů (2015-1)	04.10.2017 10:00:00	31.12.2021 12:00:00	Aktivní

Email:

Heslo:

[Zapomenuté heslo](#)

Nová Zelená úsporám [www.novazelenausporam.cz](#)

Program Ministerstva životního prostředí **nová** **zelená** **úsporám**

web dotačního titulu

Přehled podmínek dotačních programů je pro účely této prezentace zkrácen. Úplný přehled platných podmínek naleznete na webových stránkách programu Nová zelená úsporám.

www.novazelenausporam.cz

www.eazk.cz/rubrika/zelena-usporam/

Zateplení obvodových stěn a stropu horního podlaží a garáže, včetně výměny oken a dveří řadového RD



Zateplení obvodových stěn 118 m²

Výměna oken a dveří - 36,4 m²

Zateplení stropů - 207,2 m²

Snížení spotřeby energie na vytápění
o 48 % za rok

E  D

Zateplení obvodových stěn a stropu horního podlaží a garáže, včetně výměny oken a dveří RD



Informace o projektu

SNÍŽENÍ SPOTŘEBY ENERGIE NA VYTÁPĚNÍ O	48	%
REALIZOVANÁ OPATŘENÍ		
Plocha měněných oken	36,4	m ²
Plocha zatepovaného stropu	207,2	m ²
Plocha zateplené fasády	118	m ²
Měrná potřeba tepla na vytápění před realizací projektu	166	kWh/(m ² .rok)
Měrná potřeba tepla na vytápění po realizaci projektu	86	kWh/(m ² .rok)

Okna v hodnotě 202 474 Kč byla realizována rok před podáním žádosti a byla proplacena v rámci dotace.

Celkové náklady na zateplení a otvory byly 474 854 Kč.

Dotace na činila na investici 203 816 Kč a na projekt 25 000 Kč.

Celkem proplacená dotace 228 816 Kč.

Zateplení obvodových stěn, stropu nad 1. PP a části oken



SNÍŽENÍ SPOTŘEBY ENERGIE NA VYTÁPĚNÍ O	44	%
REALIZOVANÁ OPATŘENÍ		
Plocha měněných oken	2,4	m ²
Plocha zatepovaného stropu	37,5	m ²
Plocha zateplené fasády	191,4	m ²
Měrná potřeba tepla na vytápění před realizací projektu	227	kWh/(m ² .rok)
Měrná potřeba tepla na vytápění po realizaci projektu	126	kWh/(m ² .rok)
Celková maximální možná dotace	130 082	Kč

Rodinný dům - zateplení obvodových stěn, stropu , podlahy na terénu a výměna výplní



SNÍŽENÍ SPOTŘEBY ENERGIE NA VYTÁPĚNÍ O	74 %
REALIZOVANÁ OPATŘENÍ	
Plocha měnících výplní	19,0 m ²
Plocha zatepovaného stropů	245,5 m ²
Plocha zateplené fasády	205,4 m ²
Plocha zateplené podlahy na terénu	136,7 m ²
Měrná potřeba tepla na vytápění před realizací projektu	378 kWh/(m ² .rok)
Měrná potřeba tepla na vytápění po realizaci projektu	95 kWh/(m ² .rok)
Celková maximální možná dotace	344 305 Kč

Zateplení obvodových stěn a stropu nad 2. NP



SNÍŽENÍ ENERGIE NA VYTÁPĚNÍ O	44 %
REALIZOVANÁ OPATŘENÍ	59,391 MWh
Plocha zatepovaného stropů	153,2 m ²
Plocha zateplené fasády	199,6 m ²
Měrná potřeba tepla na vytápění před realizací projektu	239 kWh/(m ² .rok)
Měrná potřeba tepla na vytápění po realizaci projektu	133 kWh/(m ² .rok)
Celková maximální možná dotace	172 909 Kč

Komplexní zateplení volně stojícího domu včetně výměny oken, dveří a zateplení podlahy



SNÍŽENÍ SPOTŘEBY TEPLA NA VYTÁPĚNÍ O	83 %
Plocha zateplené střechy a podlahy	15,18 m ²
Plocha zateplování stropů	248,96 m ²
Plocha zateplené fasády	255,77 m ²
Plocha vyměněných otvorů	41,46 m ²
Spotřeba energie před zateplením	298 kWh/(m ² .rok)
Spotřeba energie po zateplení	51 kWh/(m ² .rok)

Celková přiznaná dotace 403 080 Kč.

G  B



FOTO PŘED
A PO REALIZACI

ea ENERGETICKÁ AGENTURA
ZLÍNSKÉHO KRAJE, o.p.s.



Komplexní zateplení řadového domu včetně instalace solárního ohřevu TV



SNÍŽENÍ SPOTŘEBY TEPLA NA VYTÁPĚNÍ O	58 %
Plocha zateplené střechy	14,2 m ²
Plocha zateplovaneého stropů	212,3 m ²
Plocha zateplené fasády	57,4 m ²
Plocha vyměněných otvorů	6,2 m ²
Spotřeba energie před zateplením	171 kWh/(m ² .rok)
Spotřeba energie po zateplení	71 kWh/(m ² .rok)

Celková přiznaná dotace 191 tis. Kč. , celkové náklady 413 tis. Kč.

F  C

Komplexní zateplení domu včetně výměny otvorů



SNÍŽENÍ SPOTŘEBY TEPLA NA VYTÁPĚNÍ O	80 %
Plocha zateplené střechy	123,5 m ²
Plocha zateplovaneého stropů	76 m ²
Plocha zateplené fasády	218,4 m ²
Plocha vyměněných otvorů	34,8 m ²
Spotřeba energie před zateplením	270 kWh/(m ² .rok)
Spotřeba energie po zateplení	70 kWh/(m ² .rok)

Celková přiznaná dotace 356 240 Kč. , celkové náklady 728 401 Kč.

F  C

Komplexní zateplení domu včetně nástavby

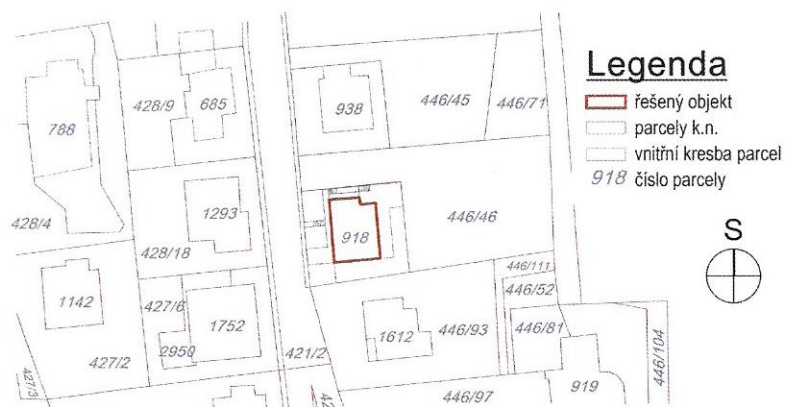


SNÍŽENÍ SPOTŘEBY TEPLA NA VYTÁPĚNÍ O	85 %
Plocha zateplené střechy 9,4+ podlahy 197,5	206,9 m²
Plocha zatepovaného stropů	248,4 m²
Plocha zateplené fasády	341,6 m²
Plocha vyměněných otvorů	48,9 m²
Spotřeba energie před zateplením	374 kWh/(m ² .rok)
Spotřeba energie po zateplení	57 kWh/(m ² .rok)

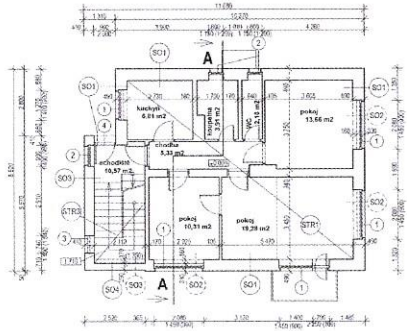
Celková přiznaná dotace 667 185 Kč , celkové náklady 1 500 000 Kč.



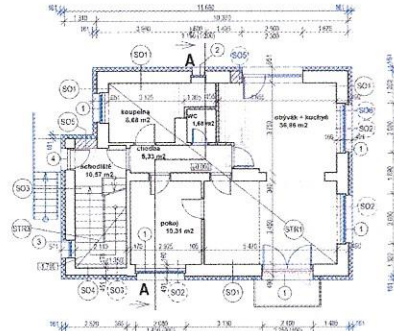
Příklady zpracování PD



Příklady zpracování PD

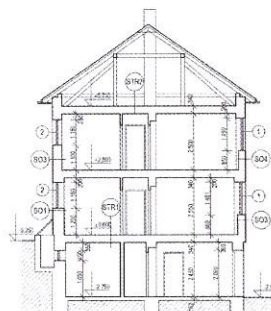


Půdorys stávající



Půdorys nový stav

Příklady zpracování PD

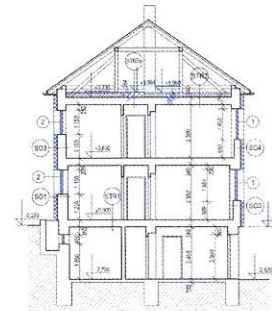


- ST1 18 mm
40 mm
20 mm
40 mm
- STĚNA OCHLAZOVANÁ
vnitřní omítkou
vnitřní izolací
vnitřní omítkou
- ST2 18 mm
90 mm
20 mm
40 mm
- STĚNA OCHLAZOVANÁ
vnitřní omítkou
vnitřní izolací
vnitřní omítkou
- ST3 18 mm
30 mm
20 mm
40 mm
- STĚNA OCHLAZOVANÁ
vnitřní omítkou
vnitřní izolací
vnitřní omítkou
- ST4 18 mm
40 mm
20 mm
40 mm
- STĚNA OCHLAZOVANÁ
vnitřní omítkou
vnitřní izolací
vnitřní omítkou

- STR1 20 mm
40 mm
30 mm
20 mm
40 mm
- STR2 20 mm
40 mm
30 mm
20 mm
40 mm
- STR3 20 mm
40 mm
30 mm
20 mm
40 mm
- STR4 20 mm
40 mm
30 mm
20 mm
40 mm
- STR5 20 mm
40 mm
30 mm
20 mm
40 mm
- STR6 20 mm
40 mm
30 mm
20 mm
40 mm
- STR7 20 mm
40 mm
30 mm
20 mm
40 mm
- STR8 20 mm
40 mm
30 mm
20 mm
40 mm
- STR9 20 mm
40 mm
30 mm
20 mm
40 mm
- STR10 20 mm
40 mm
30 mm
20 mm
40 mm

- Legenda výplní**
- 1 dřevěná deska
 - 2 dřevěná deska
 - 3 izolace
 - 4 izolace
 - 5 dřevěná deska

Řez stávající



- ST1 18 mm
40 mm
20 mm
40 mm
- STĚNA OCHLAZOVANÁ
vnitřní omítkou
vnitřní izolací
vnitřní omítkou
- ST2 18 mm
90 mm
20 mm
40 mm
- STĚNA OCHLAZOVANÁ
vnitřní omítkou
vnitřní izolací
vnitřní omítkou
- ST3 18 mm
30 mm
20 mm
40 mm
- STĚNA OCHLAZOVANÁ
vnitřní omítkou
vnitřní izolací
vnitřní omítkou
- ST4 18 mm
40 mm
20 mm
40 mm
- STĚNA OCHLAZOVANÁ
vnitřní omítkou
vnitřní izolací
vnitřní omítkou

- STR1 20 mm
40 mm
30 mm
20 mm
40 mm
- STR2 20 mm
40 mm
30 mm
20 mm
40 mm
- STR3 20 mm
40 mm
30 mm
20 mm
40 mm
- STR4 20 mm
40 mm
30 mm
20 mm
40 mm
- STR5 20 mm
40 mm
30 mm
20 mm
40 mm
- STR6 20 mm
40 mm
30 mm
20 mm
40 mm
- STR7 20 mm
40 mm
30 mm
20 mm
40 mm
- STR8 20 mm
40 mm
30 mm
20 mm
40 mm
- STR9 20 mm
40 mm
30 mm
20 mm
40 mm
- STR10 20 mm
40 mm
30 mm
20 mm
40 mm

- Legenda výplní**
- 1 dřevěná deska
 - 2 dřevěná deska
 - 3 izolace
 - 4 izolace
 - 5 dřevěná deska

- ST1 18 mm
40 mm
20 mm
40 mm
- STĚNA OCHLAZOVANÁ
vnitřní omítkou
vnitřní izolací
vnitřní omítkou
- ST2 18 mm
90 mm
20 mm
40 mm
- STĚNA OCHLAZOVANÁ
vnitřní omítkou
vnitřní izolací
vnitřní omítkou
- ST3 18 mm
30 mm
20 mm
40 mm
- STĚNA OCHLAZOVANÁ
vnitřní omítkou
vnitřní izolací
vnitřní omítkou
- ST4 18 mm
40 mm
20 mm
40 mm
- STĚNA OCHLAZOVANÁ
vnitřní omítkou
vnitřní izolací
vnitřní omítkou

Řez nový stav

Příklady zpracování PD



Pohledy stávající

Příklady zpracování PD



Pohledy nový stav

Program Ministerstva životního prostředí

nová zelená úsporám

www.eazk.cz, info@eazk.cz, tel 577 043 940
nebo mobil 603 883 999



**ENERGETICKÁ AGENTURA
ZLÍNSKÉHO KRAJE, o.p.s.**

33