

OZNÁMENÍ ZÁMĚRU

DLE § 39 ZÁKONA č.128/2000 Sb., O OBCÍCH (OBECNÍ ZŘÍZENÍ) VE ZNĚNÍ POZDĚJŠÍCH PŘEDPISŮ

**práva stavby 8 parkovacích míst pro osobní automobily na části
pozemku ve vlastnictví Obce Úherce v katastrálním území
Úherce u Nýřan :**

parc.č. 1468/5 – o celkové výměře 3 036 m² – ostatní komunikace, ostatní plocha

Pozemek je vyznačen v příloze č.1

Právo stavby – 8 parkovacích míst je vyznačeno v příloze č.2

Záměr práva stavby na části uvedeného pozemku byl schválen Zastupitelstvem obce dne 14.12.2016 usnesením č. 146/16.

Bližší informace získáte na Obecním úřadě v Úhercích, K Mexiku 94, Úherce.
Případné připomínky podávejte na dresu Obce Úherce, K Mexiku 94, Úherce, 330 23 Nýřany do 20.01.2017.



**OBEC ÚHERCE
330 23 NÝŘANY**

Vlastimil Blažek,
starosta obce Úherce

V písemné podobě vyvěšeno dne: 04.01.2017
V elektronické podobě vyvěšeno dne: 04.01.2017

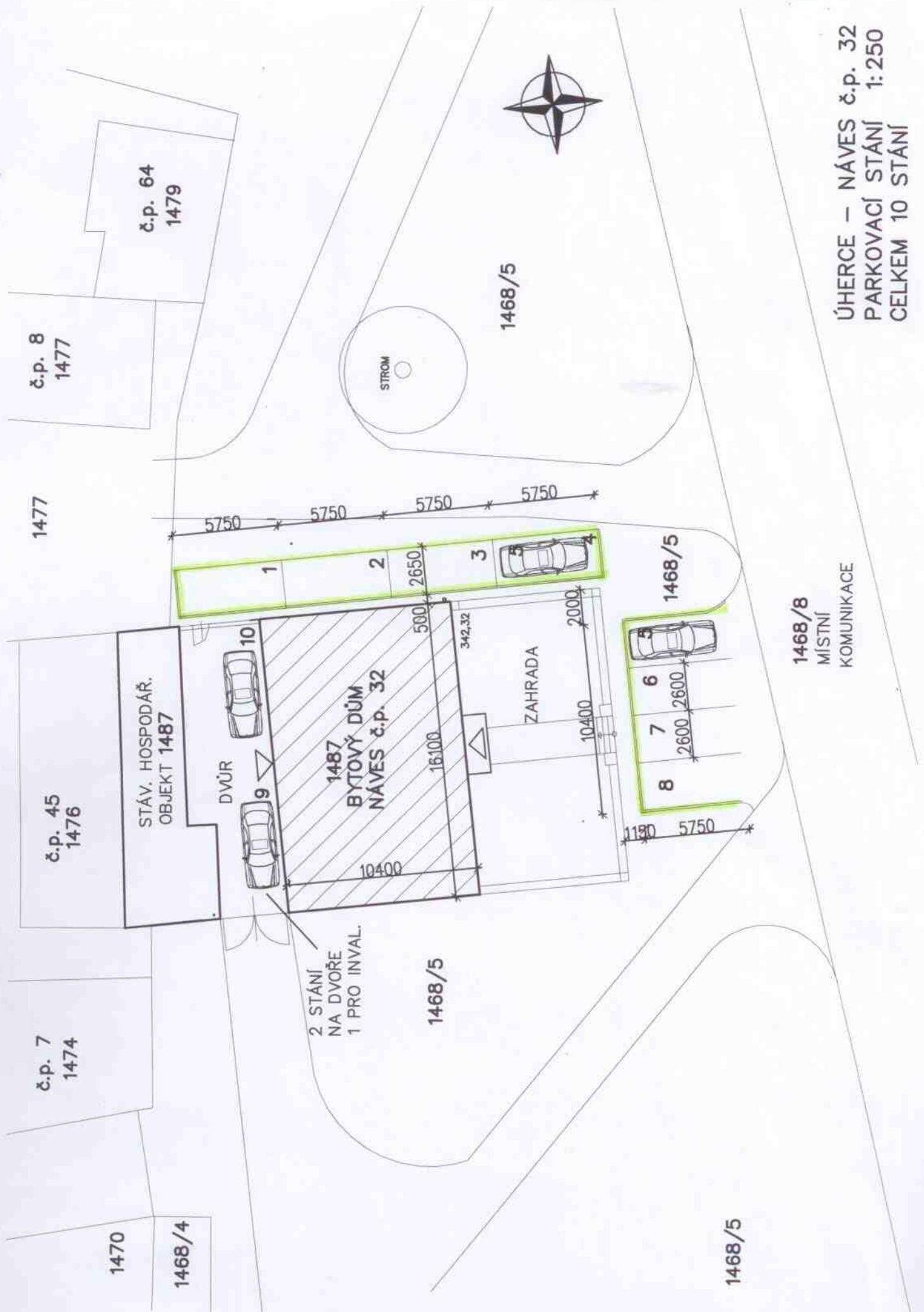
V písemné podobě sejmuto dne: 20.01.2017
V elektronické podobě sejmuto dne: 20.01.2017

**OBECNÍ ÚŘAD
ÚHERCE**
330 23 Nýřany, okr. Plzeň-sever



Úherce





ÚHERCE – NÁVES č.p. 32
PARKOVACÍ STÁNÍ 1:250
CELKEM 10 STÁNÍ

1468/8
MÍSTNÍ
KOMUNIKACE

1468/5

1468/5

1468/5

1468/5

1470

1468/4

č.p. 7
1474

č.p. 45
1476

1477

č.p. 8
1477

č.p. 64
1479