

OBEC ÚHERCE

K Mexiku 94, Úherce, 330 23 Nýřany, tel./fax : 377 931 314, IČO: 00258601

A. Výzva k podání nabídky v zadávacím řízení

(zadávání zakázky malého rozsahu mimo režim zákona č. 137/2006 Sb., o veřejných zakázkách, v platném znění)

1. Identifikační údaje zadavatele

Název: Obec Úherce
IČ: 00258601
Sídlem: K Mexiku 94, 330 23 Úherce

2. Název zadávacího řízení

OPRAVA HŘBITOVNÍ ZDI, parc.č. 1438 a 1444 v k.ú. Úherce u Nýřan.

3. Druh a předmět zakázky

Předmětem zakázky je realizace stavebních prací blíže specifikovaných v zadávací dokumentaci.

4. Způsob podávání nabídek

Uchazeči své nabídky podají písemně v zalepené obálce nadepsané „Soutěž – ÚHERCE OPRAVA HŘBITOVNÍ ZDI - NEOTVÍRAT“ Písemné nabídky musejí být doručeny doporučenou poštou nebo osobně na adresu Obec Úherce, K Mexiku 94, 330 23 Úherce nejpozději do 17.12.2012 12:00 hod.

5. Kvalifikační předpoklady

Základní kvalifikační předpoklady stanoví text čestného prohlášení, které je přílohou této výzvy. Uchazeč splnění těchto předpokladů prokáže podpisem čestného prohlášení, které přiloží k nabídce. Profesním kvalifikačním předpokladem je platné živnostenské oprávnění žadatele v rozsahu nezbytném pro realizaci zakázky, která je předmětem této výzvy. Splnění tohoto předpokladu uchazeč prokáže výpisem z živnostenského rejstříku, resp. živnostenským oprávněním, které v originále či úředně ověřené kopii přiloží k nabídce.

6. Způsob hodnocení nabídek

Hodnotící kritéria a způsob hodnocení podaných nabídek stanoví zadávací dokumentace.

7. Přílohy

- B. Zadávací dokumentace
- C. Čestné prohlášení prokazující splnění základních kvalifikačních předpokladů



OBEC ÚHERCE
330 23 NÝŘANY

OBEC ÚHERCE

K Mexiku 94, Úherce, 330 23 Nýřany, tel./fax : 377 931 314, IČO: 00258601

A2. Nabídkový list uchazeče o zakázku

1. Identifikační údaje uchazeče

Název / jméno:

IČ:

Sídlo / místo podnikání:

Korespondenční adresa:

2. Osoba oprávněná jednat za uchazeče

Jméno:

Funkce / pracovní pozice:

Telefon:

Email:

3. Přehled obsahu nabídky

Celková cena díla bez DPH:

Délka záruky na dílo v měsících:

4. Přílohy

- Podrobná cenová nabídka podle soupisu prací, dodávek a služeb s výkazem výměr
- Předpokládaný harmonogram prací
- Čestné prohlášení prokazující splnění kvalifikačních předpokladů
- Výpis z živnostenského rejstříku (živnostenské oprávnění) – originál či kopie
- Výpis z trestního rejstříku ne starší půl roku – originál či kopie

5. Datum, podpis

V

dne

podpis osoby oprávněné jednat za uchazeče uvedené výše, razítko

OBEC ÚHERCE

K Mexiku 94, Úherce, 330 23 Nýřany, tel./fax : 377 931 314, IČO: 00258601

B. Zadávací dokumentace

1. Předmět zakázky

Předmětem zakázky je realizace stavebních prací spočívajících v opravě hřbitovní zdi hřbitova v obci Úherce, blíže specifikovaných níže a v přílohách, které jsou součástí této zadávací dokumentace.

Místo realizace zakázky: parc.č. 1438 a 1444 v k.ú. Úherce u Nýřan

Předmětem plnění je oprava hřbitovní zdi, která byla postavena roku 1862 jako oplocení nově rozšířeného hřbitova v obci Úherce, a to na pozemku par.č. 1438 a 1444 v k.ú. Úherce u Nýřan. Postupem času oplocení začalo chátrat a to především zatékáním dešťové vody vrchní pultovou stříškou (na plocho kladenými cihlami). Voda pak přispěla k masivnímu zvětvování pískovcového zdiva, vyzdívaného na lepenici. Stěny erozí velmi utrpěly. Původní vápenná omítka byla z venkovní strany nahrazena vápenocementovou maltou s cementovým postříkem. Vnitřní strana oplocení nebyla opravována. Zbytky omítky napovídají, že původní úprava stěn oplocení byla jednovrstvá vápenná omítka, zatřená plstí a opatřená vápenným nátěrem.

Předpokládaný rozsah prací na opravě hřbitovní zdi a krypty :

- Odkopání a odvezení přebytečné zeminy u oplocení hřbitova na skládku, a to jak z vnější stany hřbitova tak, z vnitřní
- Otlučení omítky u oplocení a očištění spár od zvětralého jílu
- Omytí stěn vodou
- Dozdívky rozpadlých stěn oplocení, hlavně koruny zdiva a doplnění pultové stříšky z naplocho kladených cihel. Stříška je z cihel velkého formátu ostře pálené, uprostřed doplněna jedním kusem cihly rozřízlé na polovičku
- U zachovalých částí cihlového zákopu se tento vybourá a provede se nový s vložení dlouhé půlky do zákopu pro větší přesah stříšky přes líc zdiva. Po zatvrdnutí stříšky se provede opětovné zaspárování cihel spárovací směsí, a to cementu s křemičitým pískem v poměru 1:1
- Vyspravení hlubokých spár zdiva a provedení nových vápenných omítek jednovrstvých zatřených a stáčených vápenným mlékem. Jako podklad je možné použít vápenocementový postřík.
- Po vyschnutí omítek se provede dvojnásobný nátěr hašeným vápnem.
- První nátěr bude řidší.
- Odstranění zbytků oplechování střechy krypty, která leží po pravé straně při vstupu na hřbitov
- Osazení nových okapových žlabů a okapových svodů na kryptě
- Provedení nového oplechování klenbové střechy

Celý obvod hřbitovní zdi je 394 mb.

Předmět zakázky je podrobněji určen projektovou dokumentací a soupisem prací, dodávek a služeb s výkazem výměr, které jsou přílohou této zadávací dokumentace. Pro podrobnější seznámení doporučujeme provést návštěvu místa realizace zakázky po předchozí dohodě s kontaktní osobou uvedenou pod bodem 7 níže.

Zakázka je navržena k částečnému financování dotací z prostředků Programu rozvoje venkova, reg. čís. projektu 12/015/3220b/232/000204; zadávací řízení veřejné zakázky malého rozsahu probíhá mimo režim zákona č. 137/2006 Sb., o veřejných zakázkách, v platném znění.

2. Obchodní podmínky

IČO : 00258601

Bank.spojení : 5424371/0100

OBEC ÚHERCE

K Mexiku 94, Úherce, 330 23 Nýřany, tel./fax : 377 931 314, IČO: 00258601

- a) Platby za poskytnuté služby budou realizovány bezhotovostním převodem na základě faktur vystavených zhotovitelem. Fakturace bude zhotovitelem provedena podrobným způsobem s členěním položek odpovídajícím poskytnutému soupisu prací, dodávek a služeb s výkazem výměr, případně podle dalších instrukcí zadavatele, a v počtu stejnopisů stanoveném zadavatelem.
- b) Platby za dílo budou prováděny dílčími plněními s pozastávkou 10%, která bude uhrazena po přejímce a odstranění všech vad a nedodělků.
- c) Objednatel si vyhrazuje právo omezit rozsah plnění dle výše získaných dotačních prostředků a spoluúčasti na finančním plnění.
- d) Zhotovitel nese veškerou odpovědnost za průběh a provedení stavebních prací, označení a zajištění stavby, statiku sousedních objektů, zábor chodníků, zabezpečení, bezpečnost okolí stavby a zajištění souladu průběhu a provedení stavby s obecnými předpisy.
- e) Jakékoliv vícenáklady a překročení nabídkové ceny jsou vyloučeny (uchazečům se doporučuje před podáním cenové nabídky hřbitov v Úhercích navštívit a seznámit se se skutečným stavem oplocení a kryty).

3. Technické podmínky

Technické podmínky nejsou stanoveny.

4. Způsob zpracování nabídky a nabídkové ceny

Uchazeč vyhotoví nabídku tím, že vyplní nabídkový list uchazeče o zakázku, připojí k němu podrobnou cenovou nabídku zpracovanou podle soupisu prací, dodávek a služeb s výkazem výměr a další v nabídkovém listu uvedené přílohy, načež nabídku doručí zadavateli způsobem vymezeným ve výzvě k podání nabídky. Nabídka bude podána v deskách zabezpečených proti rozebrání, písemně a v českém jazyce. Každý uchazeč předloží pouze jednu nabídku.

Veškeré ceny jsou uvedeny bez DPH.

5. Hodnotící kritéria a způsob hodnocení podaných nabídek

Hodnotící kritéria		
Č.	Váha %	Popis
1.	80%	Celková cena díla bez DPH
2.	20%	Délka záruky na dílo v měsících

Podané nabídky budou vyhodnoceny výlučně podle hodnotících kritérií uvedených v tabulce výše, a to nejpozději do 4.01.2013. Nejvhodnější nabídka (tzn. nejlevnější cena díla, nejdelší záruka) v rámci každého z hodnocených kritérií získá bodovou hodnotu 100 a každá další hodnocená nabídka bodovou hodnotu odpovídající poměru hodnoty nejvhodnější nabídky k hodnocené nabídce. Jednotlivá bodová ohodnocení nabídek dle dílčích kritérií jsou následně vynásobena příslušnou váhou daného kritéria. Nejvhodnější nabídkou je nabídka, která po vyhodnocení všech dílčích kritérií a po sečtení vážených bodových hodnot získaných v rámci vyhodnocení všech dílčích kritérií získala nejvyšší počet bodů.

Uchazeči, kteří nesplní požadavky na obsahové a formální náležitosti nabídky, způsob jejího zpracování nebo doručení zadavateli, budou z hodnocení nabídek vyloučeni. Uchazečům bude zasláno oznámení o výběru nejvhodnější nabídky, resp. oznámení o vyloučení uchazeče, bez zbytečného odkladu po vyhodnocení nabídek.

6. Výhrada práv zadavatele

Zadavatel si vyhrazuje právo ponechat si podané nabídky včetně všech příloh, zrušit zadávací řízení či nevybrat vítěznou nabídku, a to bez udání důvodu. Zadavatel si dále vyhrazuje právo upřesnit s vybraným dodavatelem smluvní a obchodní podmínky v této zadávací dokumentaci výslovně

OBEC ÚHERCE

K Mexiku 94, Úherce, 330 23 Nýřany, tel./fax : 377 931 314, IČO: 00258601

neuvedené. Uchazeči o zakázku nemají za žádných okolností nárok na úhradu nákladů spojených s podáním nabídky. Zadavatel si dále vyhrazuje právo zveřejnit údaje o uchazečích o zakázku a jejich nabídkách v rozsahu údajů uvedených v nabídkovém listu, zveřejnit vyhodnocení všech předložených nabídek v zadávacím řízení podle hodnotících kritérií s informací o vyloučených uchazečích, a po uzavření zadávacího řízení umožnit všem uchazečům o zakázku nahlédnutí do dokumentace zadávacího řízení a do nabídek podaných ostatními uchazeči.

7. Podávání informací uchazečům o zakázku

Uchazeči o zakázku se mohou obracet na starostu obce p. Vlastimila Blažka, tel.: 377 931 314 a 724 179 180.

8. Přílohy

- B1. Projektová dokumentace (půdorys hřbitovní zdi, příčný řez zdíva, půdorys krypty) a soupis prací, dodávek a služeb s výkazem výměr
- B2. Nabídkový list uchazeče o zakázku

OBEC ÚHERCE

K Mexiku 94, Úherce, 330 23 Nýřany, tel./fax : 377 931 314, IČO: 00258601

C. Čestné prohlášení

prokazující splnění kvalifikačních předpokladů

1. Identifikační údaje uchazeče

Název / jméno:

IČ:

Sídlo / místo podnikání:

2. Výše uvedený uchazeč o zakázku čestně prohlašuje, že

- nebyl pravomocně odsouzen pro trestný čin, jehož skutková podstata souvisí s předmětem podnikání,
- vůči jeho majetku neprobíhá insolvenční řízení, v němž bylo vydáno rozhodnutí o úpadku, nebo insolvenční návrh nebyl zamítnut proto, že majetek nepostačuje k úhradě nákladů insolventního řízení, nebo nebyl konkurs zrušen proto, že majetek byl zcela nepostačující, nebo byla zavedena nucená správa podle zvláštních právních předpisů,
- není v likvidaci,
- nebyl pravomocně odsouzen pro trestný čin spáchaný ve prospěch zločinného spolčení, trestný čin účasti na zločinném spolčení, legalizace výnosů z trestné činnosti, podílnictví, přijímání úplatku, podplácení, nepřímého úplatkářství, podvodu, úvěrového podvodu, včetně případů, kdy jde o přípravu nebo pokus nebo účastenství na takovém trestném činu,
- nenaplnil skutkovou podstatu jednání nekalé soutěže formou podplácení podle zvláštního právního předpisu,
- nemá v evidenci daní zachyceny daňové nedoplatky,
- nemá nedoplatek na pojistném a na penále na veřejné zdravotní pojištění,
- nemá nedoplatek na pojistném a na penále na sociální zabezpečení a příspěvku na státní politiku zaměstnanosti,
- nebyl v posledních 3 letech pravomocně disciplinárně potrestán a nebylo mu pravomocně uloženo kárné opatření podle zvláštních právních předpisů.

Toto prohlášení činím na základě své jasné, srozumitelné, svobodné a omyluprosté vůle. Jsem si plně vědom všech následků, které vyplývají z uvedení nepravdivých údajů.

V

dne

podpis osoby oprávněné jednat za uchazeče, razítko

složení rozpočtu - položkový rozpis
Z Hřbitov (Oprava hřbitovních zdí)

strana 1

číslo	popis	měrná jednotka	množství	cena jednotka	celkem	hmotnost jednotka	celkem	DPH
HSV								
12 (Odkopávky a prokopávky)								
<i>stavební práce</i>								
1	122 10 1102_/00	Odkopávky a prokopávky nezapažené v hornině 1-2 do 1000m3	m3	104,000	0,00	0,00		
Σ 12 (Odkopávky a prokopávky)						0,00		
32 (Zdi přehradní, ohradní a opěrné)								
<i>stavební práce</i>								
2	328 21 2115_/00	Oprava zdiva nadzákladového z lomového kamene objemu opr.míst do 3m3 šachet výplňové MC	m3	15,000	0,00	0,00	2,70261	40,53915
Σ 32 (Zdi přehradní, ohradní a opěrné)						0,00		40,53915
62 (Úprava povrchů vnější)								
<i>stavební práce</i>								
3	620 99 1121_/00	Zakrytí vnějších výplň otvorů (zábradlí, oplechování apod.) prováděné z lešení	m2	100,000	0,00	0,00	0,00011	0,01100
4	622 42 1131_/00	Omítka vnější stěn a štítů vápenná nebo vápenocementová hladká stupně složitosti I,II	m2	1292,000	0,00	0,00	0,04816	62,22272
5	622 42 9991_/00	Příplatek oprava fasád vápenocementových prohození nerovností	m2	1292,000	0,00	0,00	0,02593	33,50156
6	627 45 5141_/00	Spárování zdiva cihelného	m2	306,000	0,00	0,00	0,05097	15,59682
Σ 62 (Úprava povrchů vnější)						0,00		111,33210
97 (Prorážení otvorů a ostatní bourací práce, doprava vybouraných hmot)								
<i>stavební práce</i>								
7	978 01 5291_/00	Očištění omítky venkovní MV/MVC v I. až IV. stupni složitosti v rozsahu do 100%	m2	500,000	0,00	0,00		
Σ 97 (Prorážení otvorů a ostatní bourací práce, doprava vybouraných hmot)						0,00		
979 (Odvoz sutí)								
<i>stavební práce</i>								
8	979 08 1111_/00	Odvoz sutí na skládku do 1km	t	29,500	0,00	0,00		
9	979 08 2111_/00	Vnitrostaveništní doprava sutí vodorovná do 10m	t	29,500	0,00	0,00		
10	979 09 8133_/00	Poplatek za skládku (keramický materiál + příměs<10%)	t	29,500	0,00	0,00		
Σ 979 (Odvoz sutí)						0,00		
99 (Přesun hmot, dočasné jeřábové dráhy)								
<i>stavební práce</i>								
11	998 01 1001_/00	Přesun hmot pro budovy zděné výšky do 6m	t	62,234	0,00	0,00		
12	998 32 1011_/00	Přesun hmot pro přehrady zemní a kamenné	t	40,539	0,00	0,00		
13	999 28 1111_/00	Přesun hmot pro opravy a údržbu objektů výšky do 25m	t	33,502	0,00	0,00		
Σ 99 (Přesun hmot, dočasné jeřábové dráhy)						0,00		
Σ HSV						0,00		151,87125
PSV								
764 (Konstrukce klempířské)								
<i>stavební práce</i>								
14	764 33 7970_/00	Krytina pozinkovaná -krypta, lemování, žlaby + svody	m	1,000	0,00	0,00	0,00480	0,00480
Σ 764 (Konstrukce klempířské)						0,00		0,00480
784 (Malby)								
<i>stavební práce</i>								

složení rozpočtu - položkový rozpis
Z Hřbitov (Oprava hřbitovních zdí)

strana 2

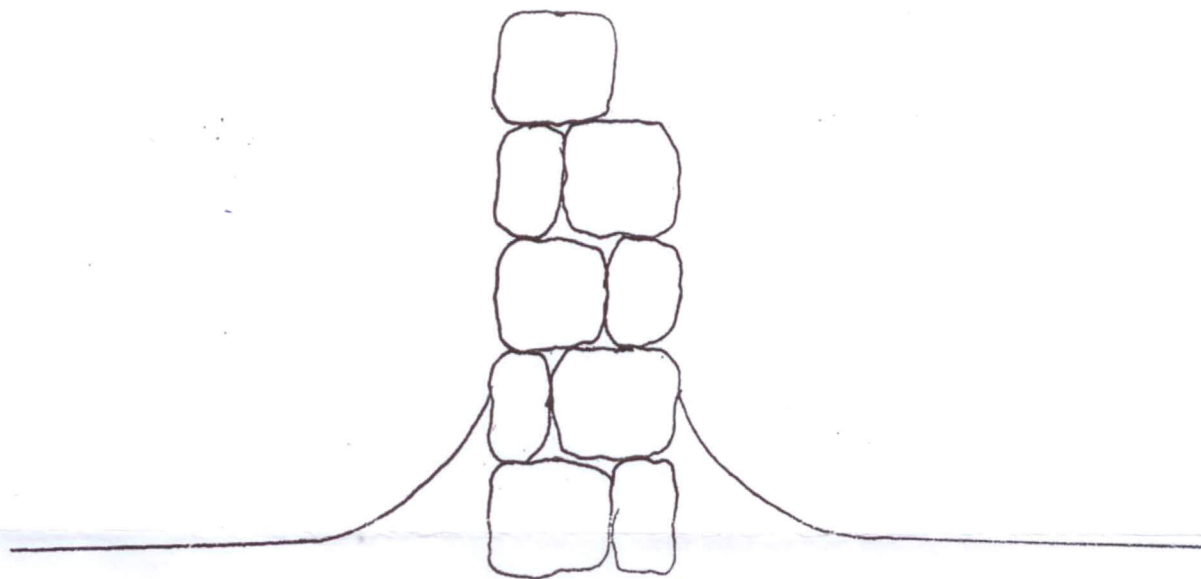
číslo	popis	měrná jednotka	množství	jednotka	cena		hmotnost		DPH
					celkem	celkem	jednotka	celkem	
15	784 42 2271 /00 Malba vápenná dvojnásobná + dvojnásobný pačok jednobarevné stěn výšky do 3,8m	m2	1292,000		0,00	0,00	0,00040	0,51680	
Σ 784 (Malby)						0,00		0,51680	
789 (Povrchové úpravy strojů a zařízení)									
<i>stavební práce</i>									
16	789 11 2210 /00 Omytí zdiva	m2	1292,000		0,00	0,00			
Σ 789 (Povrchové úpravy strojů a zařízení)						0,00			
Σ PSV						0,00		0,52160	
Σ						0,00		152,39285	

Obec Úherce, K Mexiku 94,
Úherce, 330 23 Nýřany

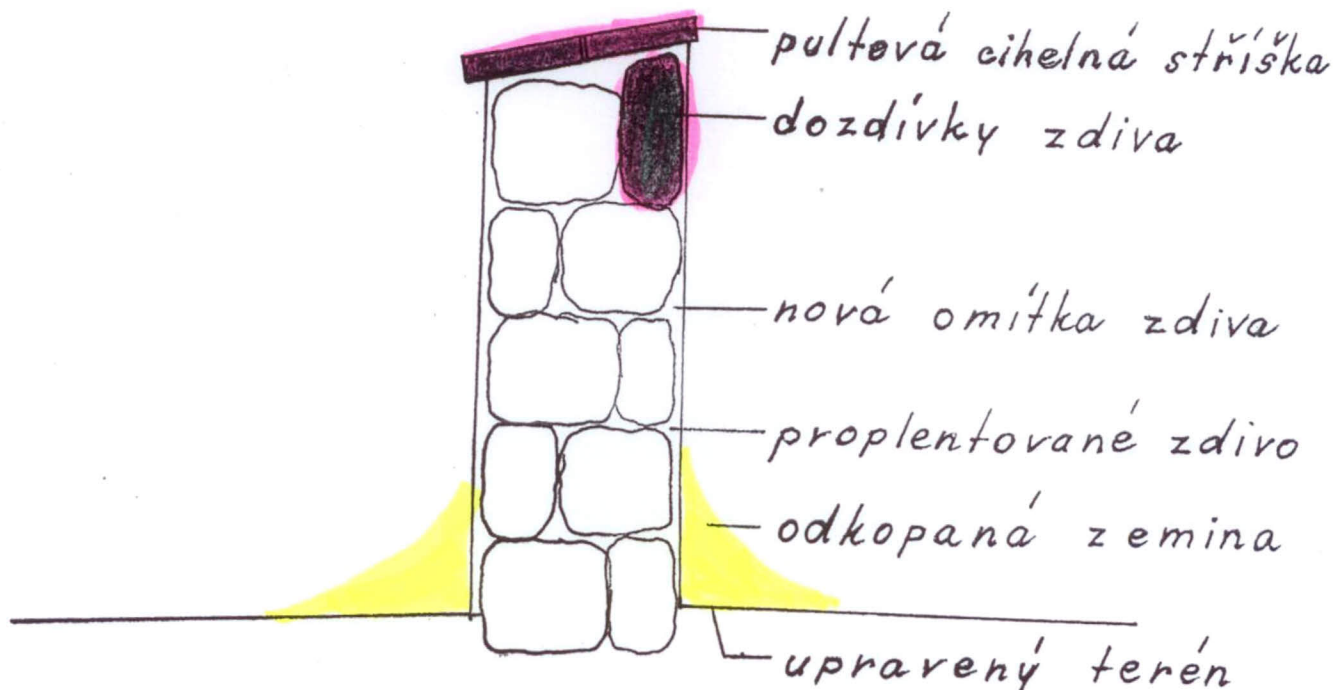
OPRAVA HŘBITOVNÍ ZDI

SOUČASNÝ STAV ZDIVA A NOVÉ ÚPRAVY

PŘÍČNÝ ŘEZ



NOVÝ STAV

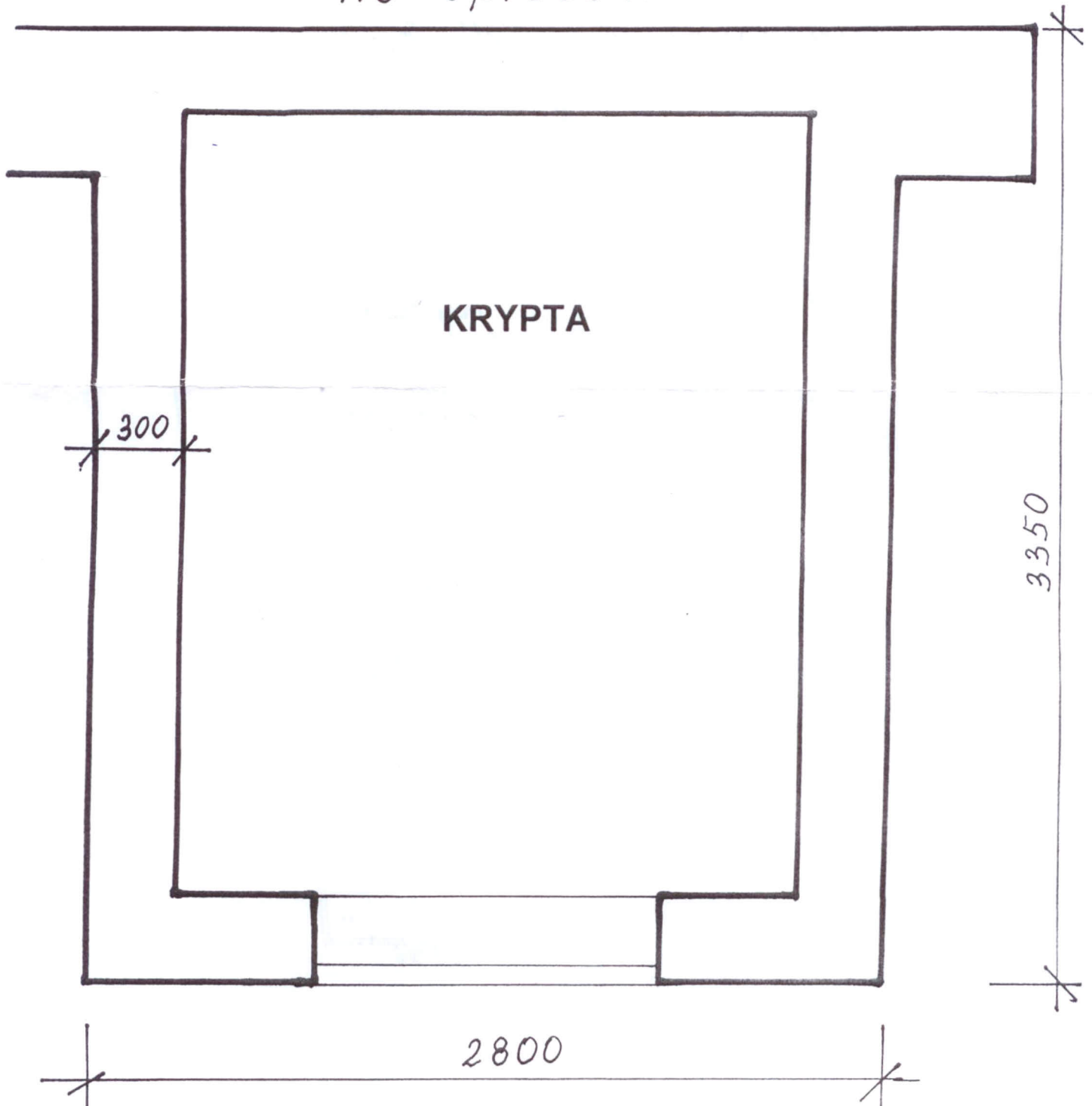


OBEC ÚHERCE PŮDORYS KRYPTY

K Mexiku 94, Úherce, 330 23 Nýřany, tel./fax : 377 931 314, IČO: 00258601

PŮDORYS KRYPTY KRYPTA

líč oplocení



105 1667/122

1667/01

1667/108

1667/100

1667/114

36,805

1444

115,341

půdorys
hrbitova

1310/2

1654/2

143,072

+
1438

celková
délka
ohradní
zdi
393,85 mb

1650/2

1667/144

1650/3

1651

1653/1
1653/2

1667/5

1667/11
1667/9

⊕
1439

61,546

372,84

1667/10

krypta

3,35 x 2,8 m

1667/107

1667/76

1440

1441

1442/2

1667/77
1654/4

11
1652

1442/1

OBEC ÚHERCE
330 23 NÝRANY

1473/1