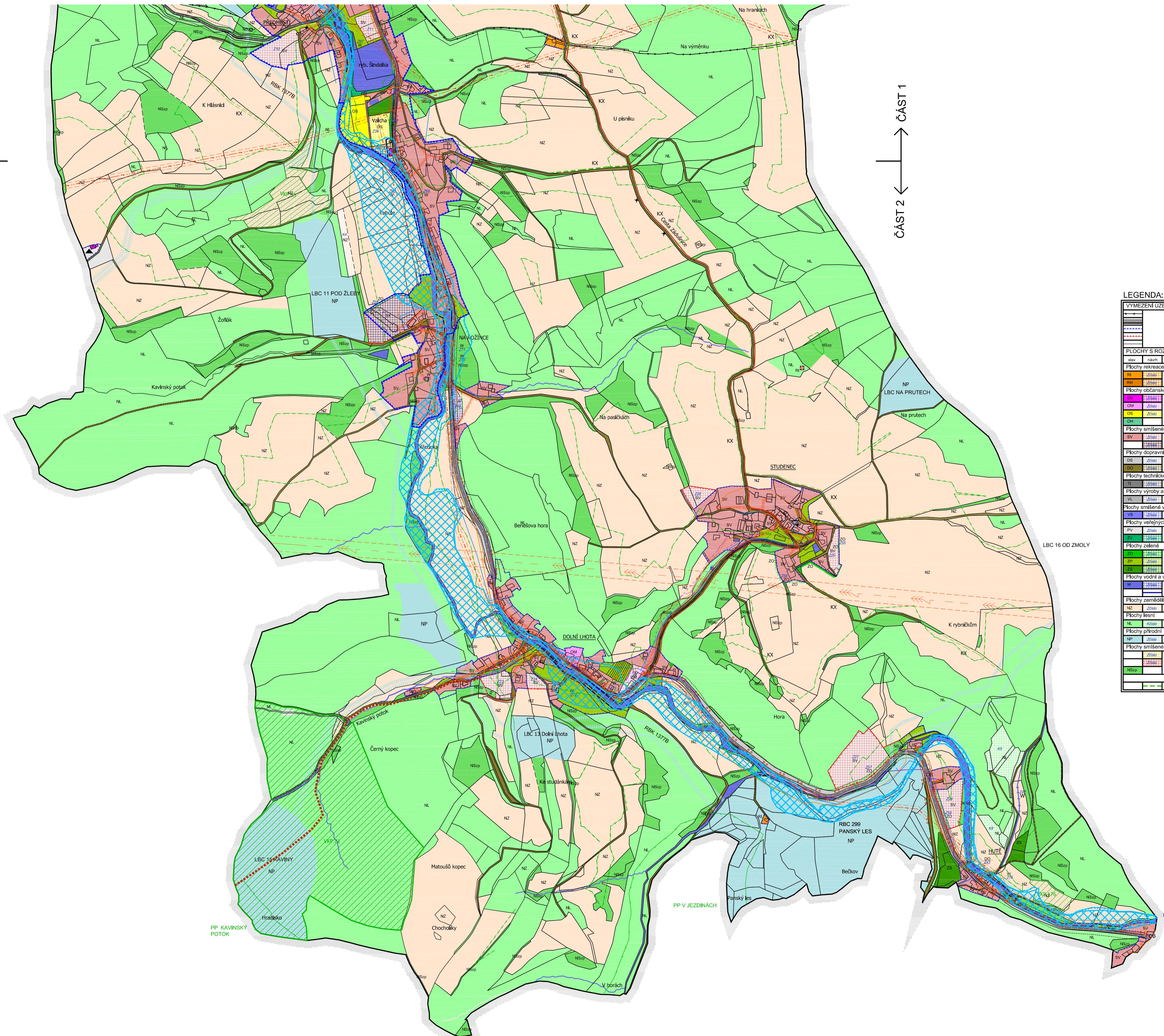
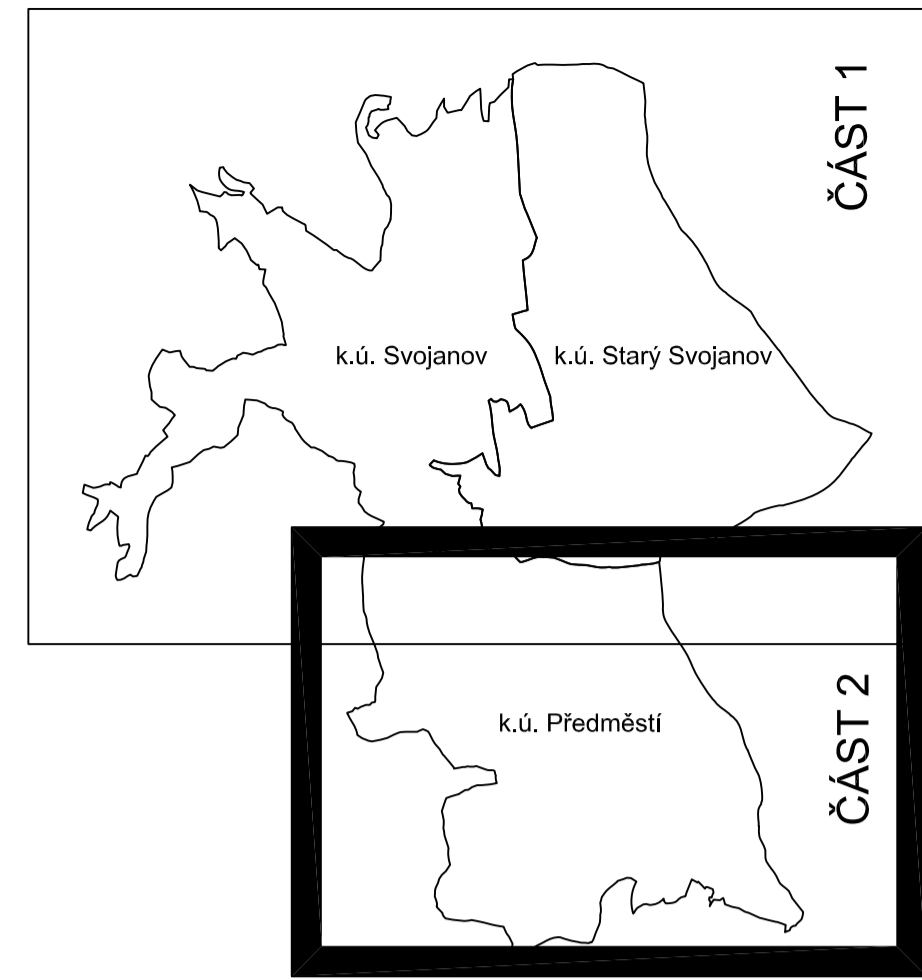
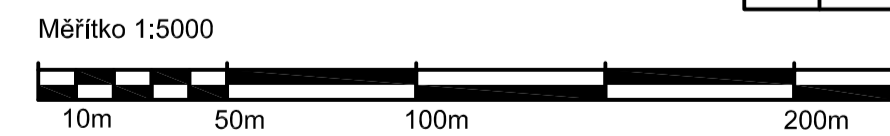


ČÁST 2 ←

→ ČÁST 1



LEGENDA:	
VYMEZENÍ ÚZEMÍ	
—	hranice katastrálního území
—	hranice řešeného území
—	hranice zastavěného území
—	hranice zastavěného území
—	hranice parcel
FLOCHY S ROZDÍLNÝM ZPŮSOBEM VYUŽITÍ	
Plochy rekreace	
RI	rodinná rekreace
RH	rekreace hromadná
Plochy občanského vybavení	
OV	veřejná infrastruktura
OM	komerční zařízení malá
OS	sport a rekreace
OH	hřbitov
Plochy smíšené obytné	
SV	venkovské
SK	venkovské komerční zemědělské
Plochy dopravní infrastruktury	
DS	silniční
DO	komunikace ostatní
Plochy technické infrastruktury	
TI	TI
Plochy výroby a skladování	
VL	lehká výroba
Plochy smíšené výrobní	
VS	plochy výrobní smíšené
Plochy veřejných prostranství	
PV	veřejné prostranství
ZV	veřejná zeleň
Plochy zelené	
ZO	zeleň ochranná a izolační
ZP	zeleň přírodního charakteru
ZS	zeleň soukromá
Plochy vodní a vodohospodářské	
W	plochy vodní a vodohospodářské
W	protipovodňová opatření
Plochy zemědělské	
NZ	plochy zemědělské
Plochy lesní	
NL	plochy lesní
Plochy přírodní	
NP	plochy přírodní
Plochy smíšené nezařazeného území	
NSs	sportovní
NSr	rekreační
NSzp	zemědělsko-přírodní
KX	zeleň doprovodná v krajině
DOPRAVNÍ INFRASTRUKTURA	
—	silnice II. a III. třídy s ochranným pásmem
—	ostatní komunikace a plochy, parkoviště
—	autobusová zastávka
—	cyklotrasa - po všech silnicích II. a III. třídy
—	turistická značená cesta
TECHNICKÁ INFRASTRUKTURA	
Vodovod	
—	vodovodní síť
—	vodní zdroj
—	vodojem
—	ochranné pásmo vodojemu
—	hranice ochranného pásma vodovodní sítě
—	hranice ochranného pásma vodovodní sítě (třezbová část)
Kanalizace	
—	splásková kanalizace
—	čistička odpadních vod
—	dešťová kanalizace (v centru Svojanova v ose komunikace - není zakreslena)
—	hranice ochranného pásma kanalizace
Elektro	
—	vedení elektro - nn
—	vedení elektro - vn
—	vedení elektro - vvn
—	trafostanice
—	hranice ochranného pásma elektro
Telecom	
—	nadzemní vedení
—	podzemní vedení
Plyn	
—	plynovod
—	hranice ochranného pásma plynovodu (třezbová část - není zakreslena)
Čele území se nachází v ochranném pásmu radiolokačního paprsku.	
PŘÍRODA	
—	VKP
—	Regionální biokoridor
—	Lokální biokoridor
—	Lokální biokoridor
—	Význačné stromy (vlz text)
—	Hranice ochranného pásma lesa - 50m
—	Hranice přírodní památky
—	Vyhášené záplavové území
—	Hranice Q100
Čele území se nachází v Přírodním parku Údolí Křetinky.	
CHOPAV Východočeská křída je vymezeno východně od vodního toku Křetinka.	
KULTURA	
—	Evidované nemovité kulturní památky
—	Křížky, kaple, boží muka... (vlz text)
Čele území je nutno chápat jako území s archeologickými nálezky.	



SVOJANOV
 ÚZEMNÍ PLÁN
 KOORDINAČNÍ VÝKRES
 ČÁST 2