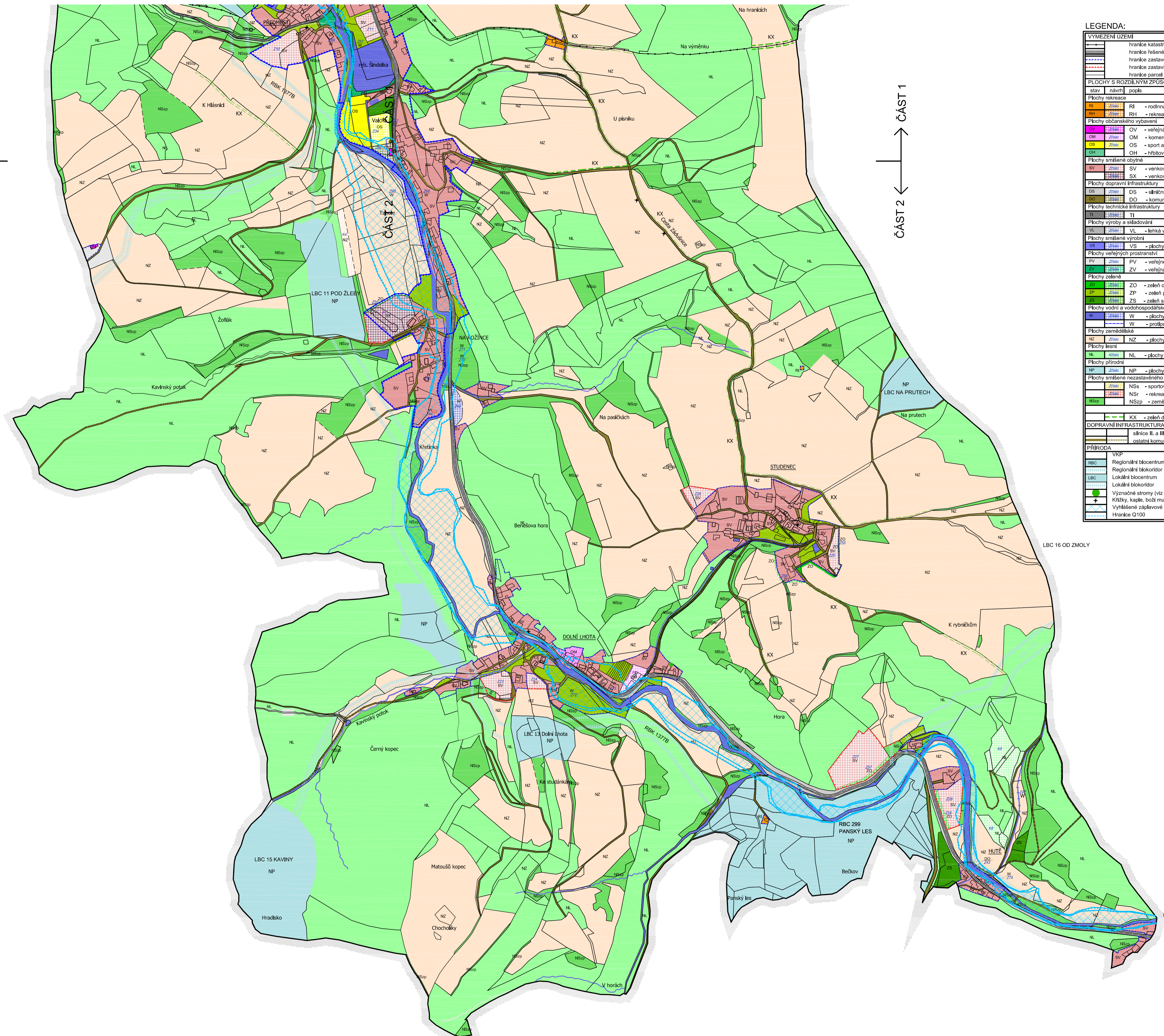


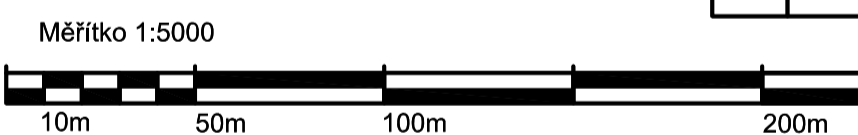
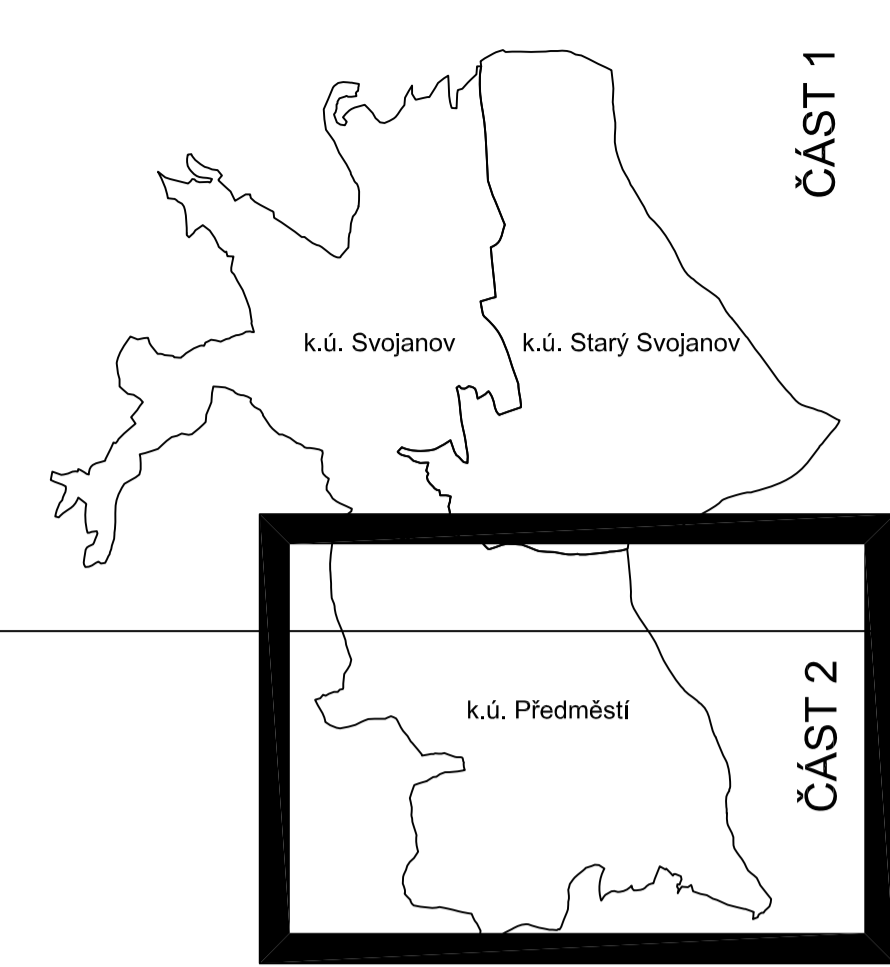
ČÁST 2 ←

→ ČÁST 1



**LEGENDA:**

VYMEZENÍ ÚZEMÍ		
—	hranice katastrálního území	
—	hranice lesního území	
—	hranice zastavěného území	
—	hranice zastavěného území	
—	hranice parcel	
PLOCHY S ROZDÍLNÝM ZPUSOBEM VYUŽITÍ		
stav	návrh	popis
<b>Plochy rekreace</b>		
RI	RI	- rodinná rekreace
RH	RH	- rekreace hromadná
<b>Plochy občanského vybavení</b>		
OV	OV	- veřejná infrastruktura
OM	OM	- komerční zařízení malá
OS	OS	- sport a rekreace
OH	OH	- hřbitov
<b>Plochy smíšené obytné</b>		
SV	SV	- venkovské
SX	SX	- venkovské komerční zemědělské
<b>Plochy dopravní infrastruktury</b>		
DS	DS	- silniční
DO	DO	- komunikace ostatní
<b>Plochy technické infrastruktury</b>		
<b>Plochy výroby a skladování</b>		
VL	VL	- lehká výroba
<b>Plochy smíšené výrobní</b>		
VS	VS	- plochy výrobní smíšené
<b>Plochy veřejných prostranství</b>		
PV	PV	- veřejné prostranství
ZV	ZV	- veřejná zeleň
<b>Plochy zelené</b>		
ZO	ZO	- zeleň ochranná a izolační
ZP	ZP	- zeleň přírodního charakteru
ZS	ZS	- zeleň soukromá
<b>Plochy vodní a vodohospodářské</b>		
W	W	- plochy vodní a vodohospodářské
W	W	- protipovodňová opatření
<b>Plochy zemědělské</b>		
NZ	NZ	- plochy zemědělské
<b>Plochy lesní</b>		
NL	NL	- plochy lesní
<b>Plochy přírodní</b>		
NP	NP	- plochy přírodní
<b>Plochy smíšené nezastavěného území</b>		
NSS	NSS	- sportovní
NSr	NSr	- rekreační
NSzp	NSzp	- zemědělsko-přírodní
<b>DOPRAVNÍ INFRASTRUKTURA</b>		
KX	KX	- zeleně dopravní v krajině
		- silnice II. a III. třídy
		- ostatní komunikace a plochy parkoviště
<b>PŘÍRODA</b>		
RBC		VKP
RBC		Regionální biocentrum
LBC		Regionální biokoridor
LBC		Lokální biocentrum
		Lokální biokoridor
		Význačné stromy (viz text)
		Křížky, kaple, boží muka, ... (viz text)
		Vyhášené záplavové území
		Hranice Q100



ZÁZNAM O ÚČINNOSTI	
Správní orgán, který ÚP vydal:	Zastupitelstvo městyse Svojanova
Datum nabytí účinnosti ÚP:	
Pořizovatel:	MÚÚ Pálčka, Odbor územního plánování, rozvoje a životního prostředí, úsek územního plánování
Oprávněná osoba pořizovatele:	Ing. Antonín Mlnulka, odborný referent
Podpis:	
Razítko:	

**SVOJANOV**  
 ÚZEMNÍ PLÁN  
 HLAVNÍ VÝKRES  
 ČÁST 2