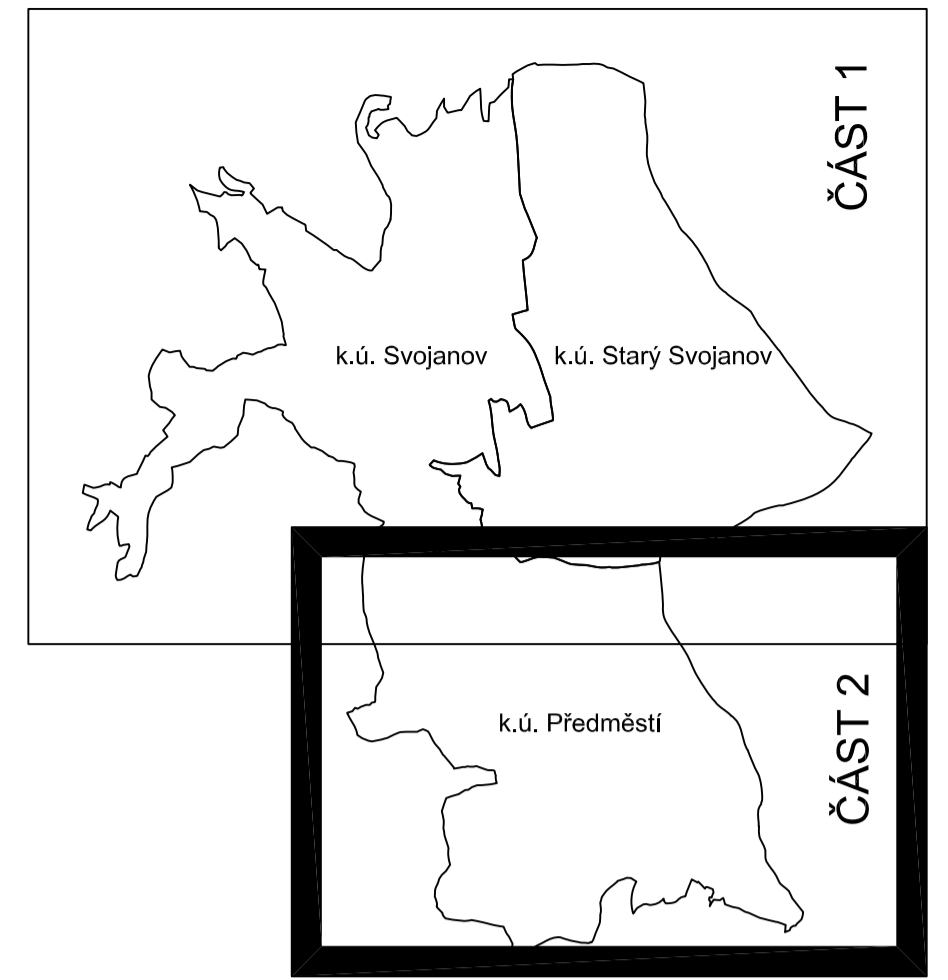
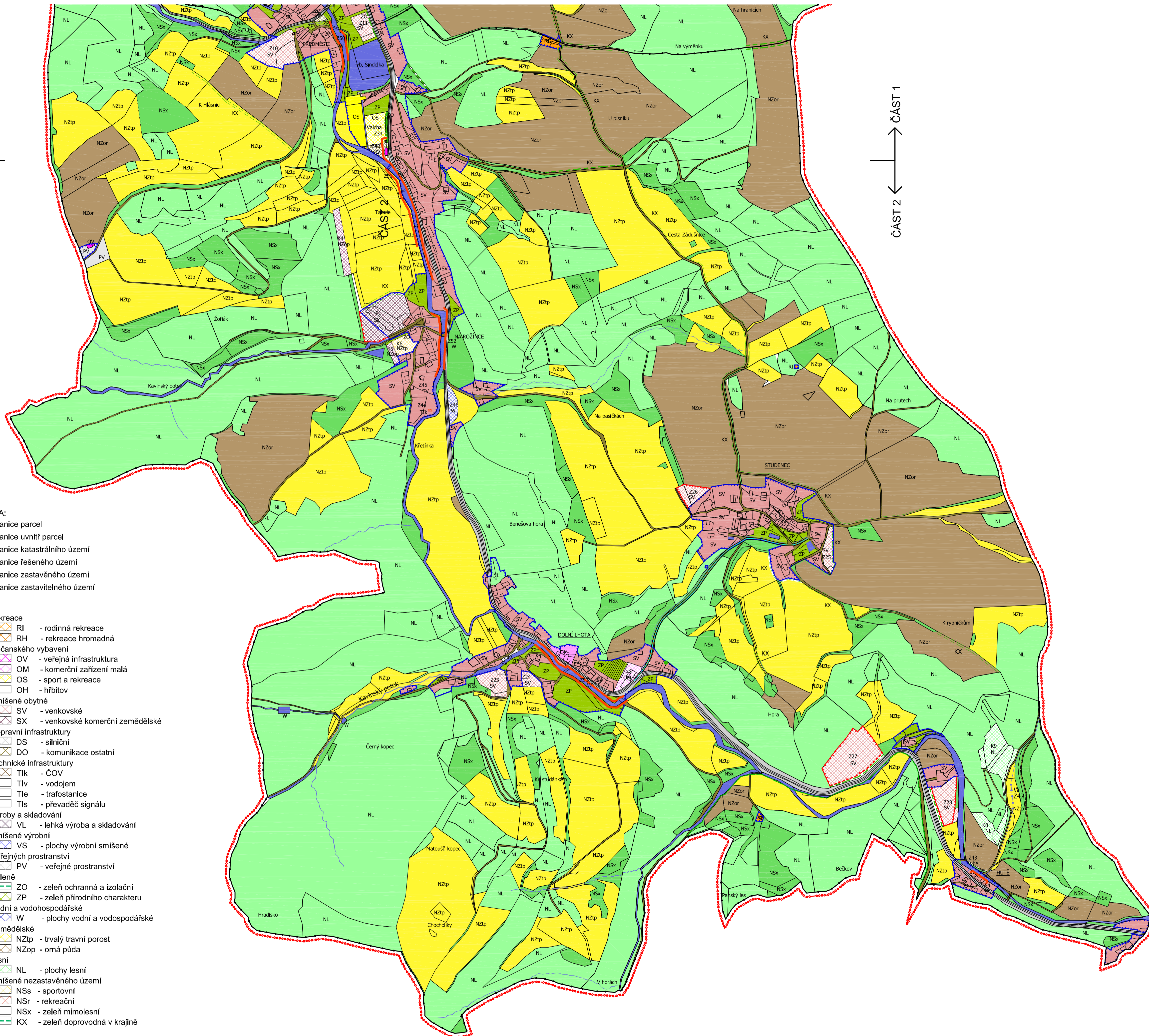


ČÁST 1
←
→
ČÁST 2

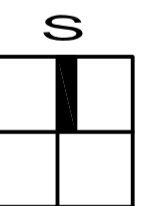
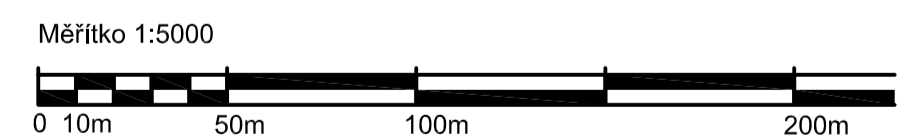
ČÁST 1
←
→
ČÁST 2



- LEGENDA:**
- hranice parcel
 - hranice uvnitř parcel
 - hranice katastrálního území
 - hranice řešeného území
 - hranice zastavěného území
 - hranice zastavitelného území
- Plochy rekreace**
- RI - rodinná rekreace
 - RH - rekreace hromadná
- Plochy občanského vybavení**
- OV - veřejná infrastruktura
 - OM - komerční zařízení malá
 - OS - sport a rekreace
 - OH - hřbitov
- Plochy smíšené obytné**
- SV - venkovské
 - SX - venkovské komerční zemědělské
- Plochy dopravní infrastruktury**
- DS - silniční
 - DO - komunikace ostatní
- Plochy technické infrastruktury**
- TIK - ČOV
 - Tlv - vodojem
 - Tle - trafostanice
 - Tls - převaděč signálu
- Plochy výroby a skladování**
- VL - lehká výroba a skladování
- Plochy smíšené výrobní**
- VS - plochy výrobní smíšené
- Plochy veřejných prostranství**
- PV - veřejné prostranství
- Plochy zelené**
- ZO - zeleň ochranná a izolační
 - ZP - zeleň přírodního charakteru
- Plochy vodní a vodohospodářské**
- W - plochy vodní a vodospodářské
- Plochy zemědělské**
- NZtp - trvalý travní porost
 - NZop - orná půda
- Plochy lesní**
- NL - plochy lesní
- Plochy smíšené nezastavěného území**
- NSs - sportovní
 - NSr - rekreační
 - NSx - zeleň mimolesní
 - KX - zeleň doprovodná v krajině



ZÁZNAM O ÚČINNOSTI	
Správní orgán, který OOP (ÚP) vydal:	Zastupitelstvo městyse Svojanova
Číslo jednací:	
Datum vydání OOP (ÚP):	
Datum nabytí účinnosti OOP (ÚP):	
Oprávněné osoby:	Ing. Josef Gradlas, starosta Podpis: _____ Ing. Romana Dvořáková, místostarostka Podpis: _____
Pořizovatel:	MěÚ Polička, Odbor územního plánování, rozvoje a životního prostředí, úsek územního plánování
Oprávněná osoba pořizovatele:	Ing. Antonín Mihuška, odborný referent Podpis: _____
Razítko:	Razítko: _____
Zodpovědný projektant:	Ing. arch. Jarmila Bambuchová Podpis: _____
	Razítko: _____
Hlavní projektant:	Ing. Lenka Bartošová



SVOJANOV
ÚZEMNÍ PLÁN
HLAVNÍ VÝKRES
ČÁST 2