



Sp. zn.: MUBI 23110/2016 OD/So
Č.j.: MUBI 27183/2016

V Bílině dne 22.06.2016

VEŘEJNÁ VYHLÁŠKA

opatření obecné povahy

Obecní úřad Světec	
Čís. dopor.	e-mail
Došlo:	19.06.2016
Č. j.	MUBI 23110/2016
Přílohy:	

ke „stanovení místní úpravy provozu na pozemních komunikacích“

Městský úřad Bílina, odbor dopravy, jako příslušný správní úřad ve věcech provozu na pozemních komunikacích dle § 124, odst. 6 a § 77, odst. 1, písmene c), zákona č. 361/2000 Sb., o provozu na pozemních komunikacích a o změnách některých zákonů, ve znění pozdějších předpisů (dále jen „zákon o silničním provozu“), ve znění pozdějších předpisů (dále jen „správní řád“), na základě žádosti žadatele: Obecní úřad ve Světcích, Zámek pč. 1, 417 53 Světec a v návaznosti na ustanovení § 171 až § 173 zákona č. 500/2004 Sb., (správní řád) vydává opatření obecné povahy:

stanovení místní úpravy provozu na pozemních komunikacích

ul. Krupská v obci Světec

umístění DZ B 29

Odůvodnění:

Odbor dopravy Městského úřadu Bílina, jako příslušný úřad ve věcech provozu na pozemních komunikacích, podle § 124, odst. 6 zákona č. 361/2000 Sb. obdržel žádost o stanovení místní úpravy provozu na pozemních komunikacích – osazení svíslého dopravního značení v ulici Krupská ve Světcích, a to z důvodu zamezení parkování vozidel v zúženém průjezdním profilu vozovky.

Pro účely vydání stanovení místní úpravy provozu na pozemních komunikacích je třeba uplatnit postup podle § 171 až § 173 správního řádu, jak je ve výroku uvedeno.

Byla splněna zákonná podmínka pro vydání opatření obecné povahy, a to předchozí písemné vyjádření Policie ČR, Krajské ředitelství Ústeckého kraje, dopravní inspektorát Teplice, pod č. j. KRPU-108280-1 ČJ-2016-040906, ze dne 18.05.2016.

Podmínky provedení dopravního značení.

1. Dopravní značení bude provedeno podle tohoto stanovení a odsouhlaseného návrhu dopravního značení.
2. Rozměry a provedení dopravního značení musí být v souladu s příslušnou českou státní normou a v souladu s TP 65 či TP 133.
3. Doporučujeme zadat osazení trvalého dopravního značení odborné firmě.
4. Osazení dopravního značení provede žadatel na vlastní náklady a poté zůstane v jeho správě a údržbě.

Poučení:

Proti tomuto stanovení místní úpravy provozu na pozemních komunikacích nelze dle § 173, odst. 2, správního řádu, podat opravný prostředek ve smyslu obecných předpisů o správním řízení.

Toto opatření obecné povahy se oznamuje veřejnou vyhláškou a musí být vyvěšeno k veřejnému nahlédnutí na úřední desce Městského úřadu Bílina, a to po dobu 15 dnů ode dne jeho zveřejnění a také způsobem umožňujícím dálkový přístup, přičemž nabývá účinnosti patnáctým dnem po dni jeho vyvěšení.

(Faint stamp: Městský úřad Bílina)

Oldřich Jedlička, DiS. v.r.
vedoucí odboru dopravy

Za správnost vyhotovení:
oprávněná úřední osoba
Bc. Sovová Lucie v.r.

Příloha:

- Návrh dopravního značení – přehledná situace

Toto oznámení musí být vyvěšeno po dobu 15 dnů.

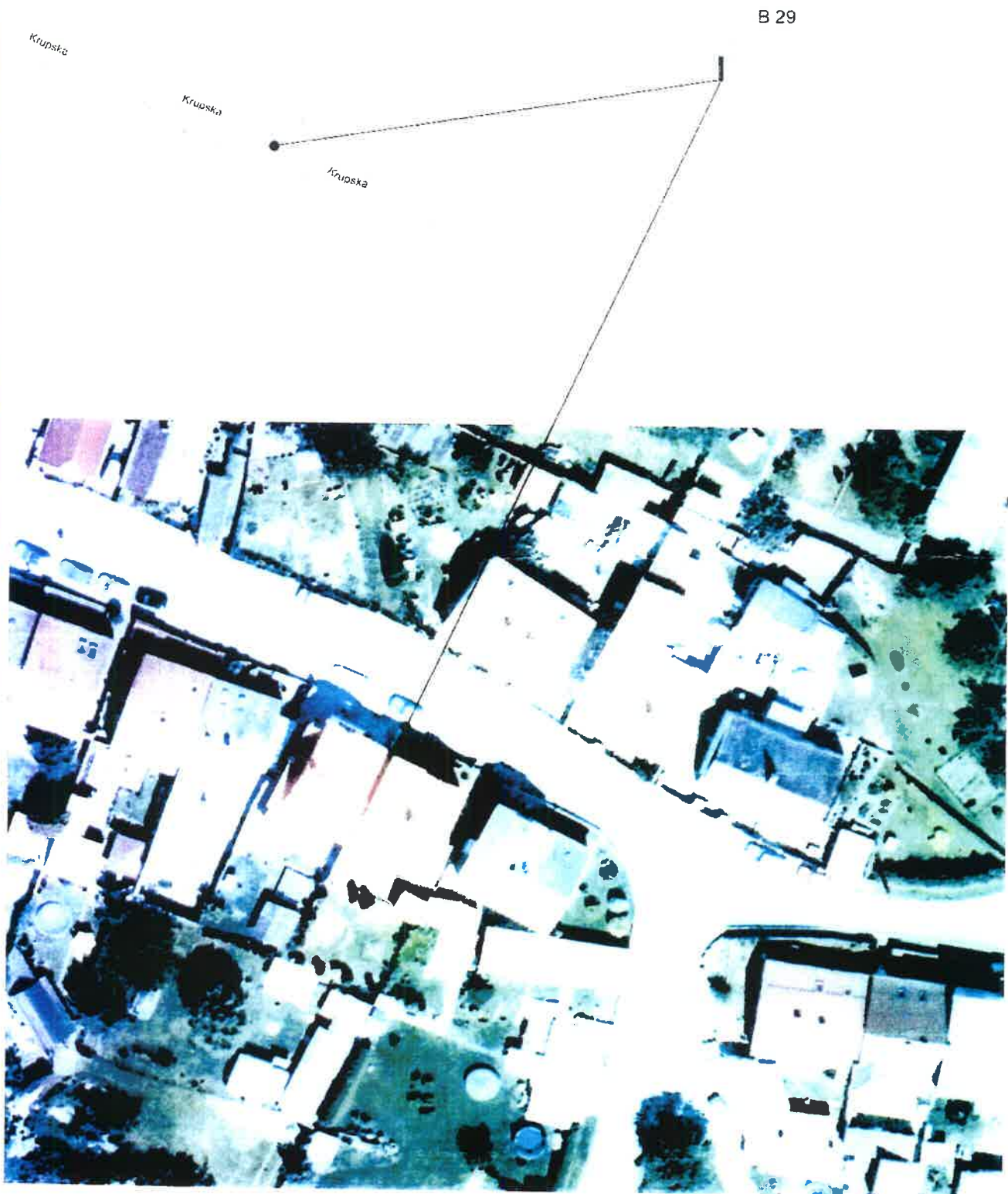
Vyvěšeno dne: 14. 06. 2016

Sejmuto dne:

Obecní úřad
SVĚTEC

Razítko a podpis orgánu, který potvrzuje vyvěšení a sejmutí oznámení:

Světec - ulice Krupská - omezení stání v zúženém průjezdném profilu vozovky



ZNAČKY DUBÍ s.r.o.