

Záměr obce Světec

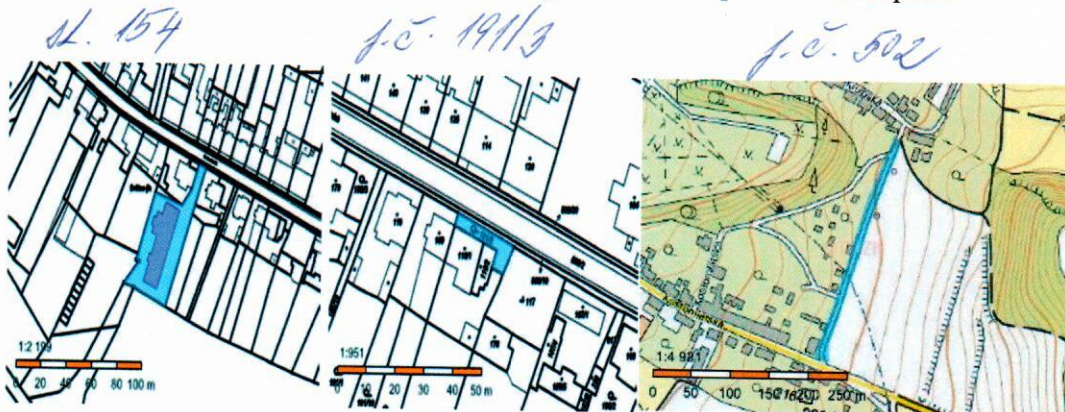
Ve smyslu zákona č.128/2000 Sb., o obcích, § 39 odst.1 v platném znění

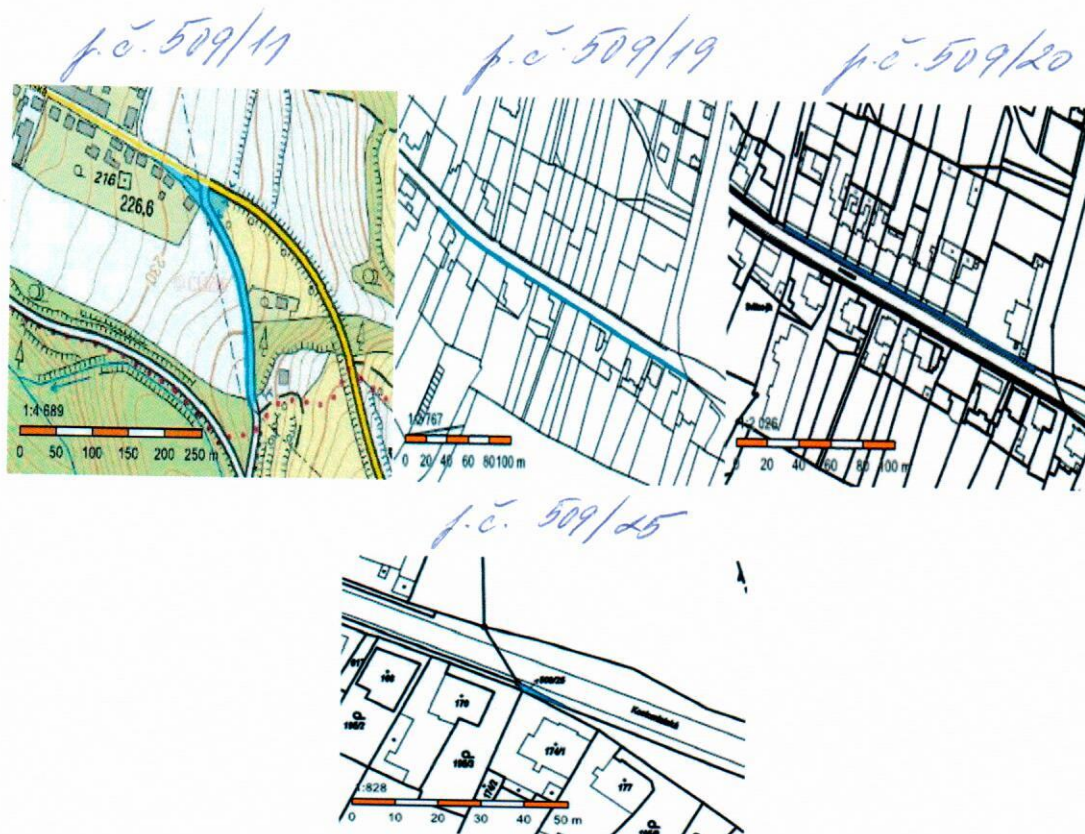
Obec Světec zveřejňuje záměr:

1. Záměr umístění distribuční soustavy (pilíř SS100, kabelové vedení NN) včetně přístupu a příjezdu na dotčenou nemovitost na realizaci stavby na p.p.č. 464 k.ú. Pohradice zapsané v Katastru nemovitostí na listu vlastnictví číslo 10001, pro katastrální území Světec, obec Světec, u Katastrálního úřadu pro Ústecký kraj, Katastrální pracoviště Teplice v rozsahu 1m²



2. Záměr umístění distribuční soustavy kabelové vedení NN, 2x pilíř a 1x skříň na realizaci stavby (výkop kabelové rýhy, překop komunikace, pokládka kabelů NN, osazení přípojkového pilíře SS100, osazení rozpojovacího pilíře SR na p.p.č. st.154; p.p.č. 191/3; 502; 509/11; 509/19; 509/20; 509/25 k.ú. Světec zapsaných v Katastru nemovitostí na listu vlastnictví číslo 10001, pro katastrální území Světec, obec Světec, u Katastrálního úřadu pro Ústecký kraj, Katastrální pracoviště Teplice





Informace na Obecním úřadě ve Světci

Vyvěšeno : 11.04.2022

Sejmuto :

Ve Světci dne 11.04.2022

Václav Fišer
Místostarosta obce

Ing. Barbora Bažantová
starostka obce

PRÍLOHA K BABU č.1.

Úpoř

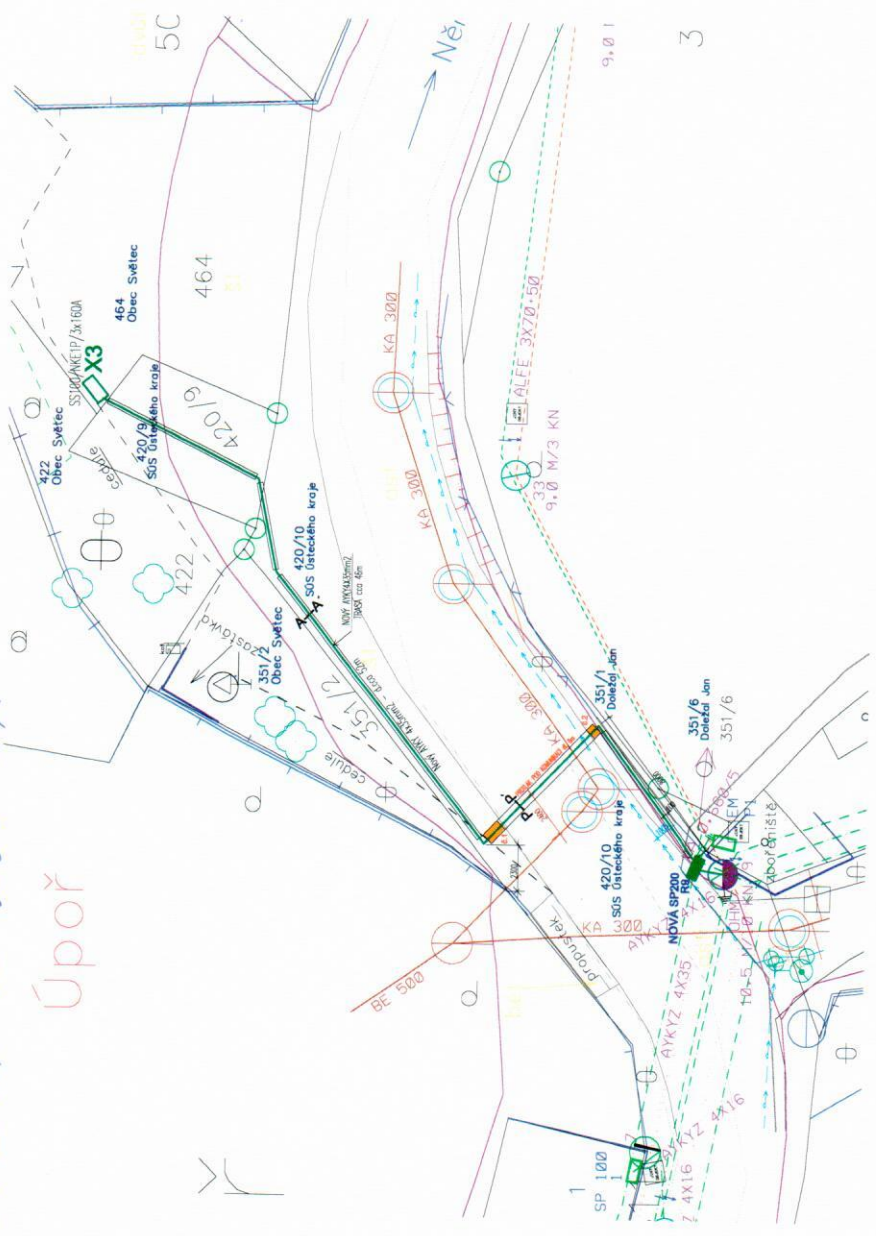
k.ú. Pohradice

Světec, Úpoř

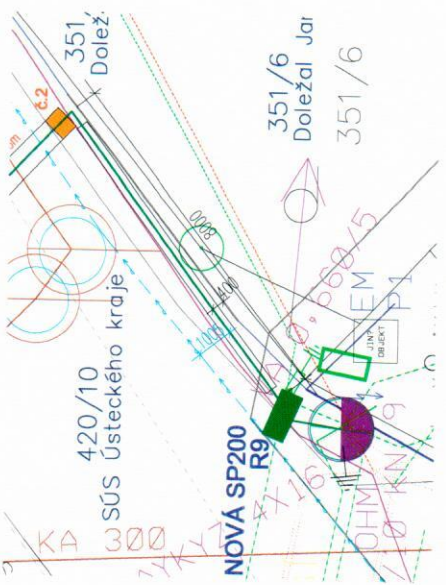


LEGENDA :

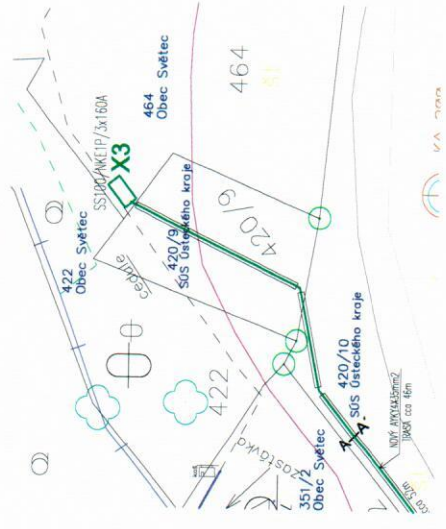
- Stávající kabel AYKYZ 4X...
- Stávající kabel ALFE 3X70+50mm²
- Nový kabel NN AYKY 4X35mm²
- Stávající skříně SP
- Nová skříně SP100 (R4)
- Nová skříně SS100 (X3)
- SČVK a.s. – stávající vodovod
- SČVK a.s. – stávající kanalizace
- ČETIN a.s. – zaměřený průběh kabelu
- Chránička PVC 110
- Zaměřené plochy, opěrné zdi
- Zaměřené rozhraní ploch
- Zaměřené budovy
- Startovací a cílová jáma (realizace profilaku bude na uvážení realizační firmy dle posouzení místních poměrů)



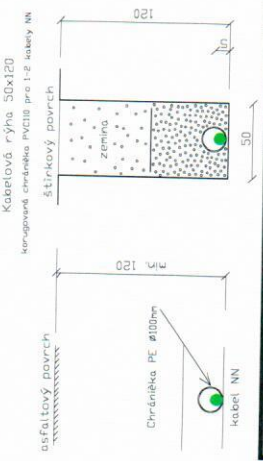
Detail – nová SP100(R4)



Detail – nová SS100(X3)



PROTLAK P-P'



Napětová soustava NN – 3PEN ~ 50Hz 230/400V TN-C

Ochrana před úrazem el. proudem :
 OCHRANA PŘED NEBEZPEČNÝM DOTYKÝM NAPĚTÍM AUTOMATICKÝM
 ODPOJENÍM OD ZDROJE POUŽITÍM NADPŘIHOVÝCH OCHRANNÝCH
 PŘÍSTROJŮ V SÍŤICH TN-C DLE PNE 33 0000 – 1 čl. 3.3.3
 Prošetřít :
 DLE PNE 33 0000-2 VIZ PŘÍLOHA TECHNICKÉ ZPRÁVY
 STIAVAJÍCÍ ZARÍZENÍ JSOU SOUČÁSTÍ DOKLADOVÉ ČÁSTI TĚTO PD,
 JSOU ZAKRESLENA POUZE ORIENTAČNĚ. VYTYČIT JEJICH SPRÁVCI

Zpracovatel PD:

Umořitel stavy(obec):	Světec, Úpoř	Číslo stavy ČZ:	IP-12-4013542	Datum:	leden 2022
Katastrální území:	Pohradice	Projektant:	Lorencová Lad.	Služebn. PD:	DPS
Obsah výkresu:	SO 01 – kabel NN – situace	Obj. projektant:	Ing. Kyjář	Formát:	2x44
Název stavby:	TP_Světec, Úpoř, ppč. 464 – nové OM	Měřítko:	1:250	Číslo výkresu:	1

INELSEV INELSEV s.r.o. divize Energetika
 Husitská 1716, 434 01 Most
 IČ: 25001582 ; DIČ: CZ25001582



Investor stavby:
 ČEZ Distribuce a.s. Teplická 874/8
 Děčín IV- Podmokly 405 02
 IČ: 24729035 ; DIČ: CZ24729035



PRÍLOHA k. 3000 2

Obec Světec
Zámek 1
417 53 Světec
vlastník p.p.č. 509/19 a 509/11

K.ú. Světec

tel.....
email.....

souhlasíme s vyddním
územního souhlasu/rozhodnutí pro stavbu
TP - Světec, Kostomlatská 105 - posílení sítě
(IV-12-4021882)

p.p.č. 509/19
Uložení kabelového vedení NN v chodníku: 164 bm / 98,4 m²

p.p.č. 509/11
Uložení kabelového vedení NN v chodníku: 74 bm / 44,4 m²
Uložení kabelového vedení NN v zeleni: 124 bm / 74,4 m²
Uložení kabelového vedení NN v komunikaci - překop: 5 bm / 3 m²
Rozpojovací plíř NN: 1m²

o trasy :383 m
o vedení : AYKY-J 3x120+70.....638 m
Délka trasy :11 m
Délka vedení : AYKY-J 4x70.....16 m

- stáv. sítě GasNet
stáv. sítě CETN
stáv. sítě ČEZd - NN podzemní
stáv. sítě ČEZd - NN závěsné
stáv. sítě ČEZd - VN nadzemní
stáv. sítě SČVK
stáv. sítě SČVK
stáv. sítě ČEZd - NN nadzemní
stáv. přípojková skřín NN
stáv. uzemnění
stáv. rovinná konzola
stáv. rozpojovací skřín NN
stáv. konzola U
stáv. ER
stáv. betonový sloup NN
stáv. betonový sloup VN
skřínkové zařízení ČEZ NN
uzemnění
rozpojovací skřín NN
přípojková skřín NN
kabelové vedení NN AYKY-J 3x120+70
kabelové vedení NN ČYKY 4x10
spojka NN
znaky
hranice parcely
hranice parcely - slučka
číslo poštovní
číslo evidenci

razítka a podpis:

Uvedené kontaktní údaje budou použity za účelem uzavření smlouvy o smlouvě budoucí o zřízení věcného břemene a usnadnění komunikace při projednávání a realizaci dané stavby. Vaše škody vzniklé vlivem stavby na uvedené nemovitosti budou odstraněny a nemovitost bude uvedena do původního stavu na náklady investora.
Souhlasím s demontáží stávajícího vrchního vedení NN na pozemcích v mém vlastnictví, kterých se stavba týká.

194
194
196/2
196/2

stavby: N 50 41 30,83 E 13 41 39,17		
Miroslav Dosedla ml. Miroslav Dosedla ml. Miroslav Dosedla ml.	TP-Světec, Kostomlatská 105-posílení sítě Číslo stavby: IV-12-4021882	Číslo výkresu C.1
Investor: ČEZ Distribuce, a.s. Teplická 874/8 405 02 Děčín IV	Číslo zakázky: 506021306901	Stupeň PIS DÚS
Název dokumentace: Koordinační situační výkres K.ú. Světec	Datum: 03 / 2022	Formát: 1 x A1
MEXOM GA Energo s.r.o. Střelná 1929/8 303 00 Píseň - Bolevec TEL: +420 373 303 11	Archivní číslo: 1500	

PRÍLOHA K BODU 2

