



MĚSTSKÝ ÚŘAD BÍLINA

Břežánská 50/4, 418 31 Bílina

Detašované pracoviště: Seifertova 1, 418 31 Bílina

ODBOR DOPRAVY

Vedoucí odboru

Ing. Oldřich Jedlička, DiS.

Spis. zn.: MUBI 40937/2021/OD/Za

Č. j.: MUBI 41699/2021

Vyřizuje: Jindra Záhořová

Tel: +420 417 810 898

Mobil: ---

E-mail: zahorova@bilina.cz

Datum: 16.11.2021

Obecní úřad Světlá nad Sázavou
DLE ROZDĚLOVNÍKU 71
16.11.2021
OV 1 V / 1095 / 2021

VEŘEJNÁ VYHLÁŠKA opatření obecné povahy

Odbor dopravy Městského úřadu Bílina jako příslušný orgán státní správy podle ustanovení § 124 odst. 6 zákona č. 361/2000 Sb., o provozu na pozemních komunikacích a o změnách některých zákonů, ve znění pozdějších předpisů (dále jen „zákon o silničním provozu“), podle ustanovení § 77 odst. 1 písm. c) citovaného zákona a dle ustanovení § 171 a 173 zákona č. 500/2004 Sb., správní řád, ve znění pozdějších předpisů (dále jen „správní řád“), na základě žádosti ze dne 11.11.2021 správce silnic v ORP Bílina, tj. Správa a údržba silnic Ústeckého kraje, p. o., se sídlem Ruská 260, 417 03 Dubí 3, IČ: 00080837, po předchozím písemném vyjádření Policie ČR, Krajského ředitelství Policie Ústeckého kraje, DI Teplice ze dne 19.10.2021, pod č. j.: KRPU-167203-1/ČJ-2021-040906, vydává opatřením obecné povahy,

stanovení přechodné úpravy provozu na pozemní komunikaci, spočívající v osazení svislého a zakreslení vodorovného dopravního značení (SDZ a VDZ):

SDZ a VDZ bude osazeno dle TP 66 – Zásady pro označování pracovních míst na pozemních komunikacích a dle schémat: B/1, B/2, B/7, B/24, B/25.1, C/1, C/2, C/4, C/6, C/11 a C/12, podrobněji dle odsouhlaseného dopravně inženýrského opatření (DIO), viz grafická příloha.

V lokalitě: silnice II. a III. třídy v zájmovém území obce s rozšířenou působností Bílina.

V období: 01.01.2022 – 31.12.2022.

Z důvodu: opravy, údržby a odstraňování havárií na silnicích II. a III. třídy v ORP Bílina.

Za dodržení těchto podmínek:

1. Přechodná úprava se stanovuje pouze na dobu provádění prací souvisejících s výše uvedeným, tj. max. na období: od 01.01.2022 do 31.12.2022 a po jejich skončení bude přechodné dopravní značení neprodleně odstraněno.
2. Rozměry a provedení dopravních značek či dopravního zařízení musí být v souladu s Vyhláškou č. 294/2015 Sb., kterou se provádějí pravidla provozu na pozemních komunikacích, dále v souladu s ČSN EN 12899-1 a v souladu s technickými podmínkami TP 66 – Zásady pro přechodné dopravní značení na pozemních komunikacích.
3. K označení bude použito reflexních dopravních značek (min. třídy R2) v základních velikostech. K označení nesmí být použito nečitelného či poškozeného dopravního značení, značky a zábrany musí být zajištěny proti posunutí vlivem povětrnosti.
4. Výrobu, osazení, průběžnou údržbu a následné včasné odstranění předmětného přechodného dopravního značení či zařízení zajišťuje na své vlastní náklady navrhovatel, tj. Správa a údržba silnic Ústeckého kraje, p. o., se sídlem Ruská 260, 417 03 Dubí 3, IČ: 00080837.
5. Osazení bude provedeno nejdříve až po nabytí účinnosti tohoto Opatření obecné povahy, ale pouze max. v rozsahu termínu viz bod 1.

Odůvodnění:

Odbor dopravy Městského úřadu Bílina, jako příslušný orgán státní správy podle ustanovení § 124 odst. 6 zákona o silničním provozu, obdržel dne 11.11.2021 žádost správce silnic v ORP Bílina, tj. Správa a údržba silnic Ústeckého kraje, p. o., se sídlem Ruská 260, 417 03 Dubí 3, IČ: 00080837, o vydání stanovení přechodné úpravy provozu na silnicích II. a III. třídy v zájmovém území obce s rozšířenou působností Bílina, z důvodu opravy, údržby a odstraňování havárií na silnicích II. a III. třídy v ORP Bílina.

Opatření obecné povahy, spočívající ve stanovení přechodné úpravy provozu na pozemních komunikacích bylo v souladu se zněním § 77 odst. 2 a 3 zákona o silničním provozu projednáno v předstihu s příslušným orgánem, tzn. Policií České Republiky, DI Teplice, se sídlem Husitská 708/5, 41501 Teplice dne 19.10.2021, pod č. j.: KRPU-167203-1/ČJ-2021-040906.

V souladu s ustanovením § 173, odst. 1 správního řádu a dle ustanovení § 77 odst. 1 písm. c) a odst. 4 a 5 zákona o silničním provozu se proto dnešním dnem stanovuje přechodná úprava provozu na silnicích II. a III. třídy v zájmovém území obce s rozšířenou působností Bílina, z důvodu opravy, údržby a odstraňování havárií na silnicích II. a III. třídy v ORP Bílina, spočívající v umístění a zakreslení přechodného SDZ a VDZ dle schémat B/1, B/2, B/7, B/24, B/25.1, C/1, C/2, C/4, C/6, C/11 a C/12, podrobněji dle odsouhlaseného dopravně inženýrského opatření (DIO), viz grafická příloha

Poučení:

Proti tomuto stanovění místní úpravy provozu na pozemních komunikacích nelze dle § 173, odst. 2, správního řádu, podat opravný prostředek ve smyslu obecných předpisů o správním řízení.

Toto opatření obecné povahy, v souladu s ustanovením § 172 a 173 zákona č. 500/2004 Sb., správní řád, se oznamuje veřejnou vyhláškou a musí být vyvěšeno k veřejnému nahlédnutí na úřední desce Města Bílina a to po dobu **15 dnů** ode dne jeho zveřejnění a také způsobem umožňující dálkový přístup na stránkách města, přičemž nabývá účinnosti **15 dnem** po dni jeho vyvěšení.

„otisk úředního razítka“

Jindra Záhořová
Doprava a silniční hospodářství I
oprávněná úřední osoba

Vyvěšeno dne:

Sejmuto dne:

Razítko a podpis orgánu, který potvrzuje vyvěšení a sejmutí oznámení:

Rozdělovník:

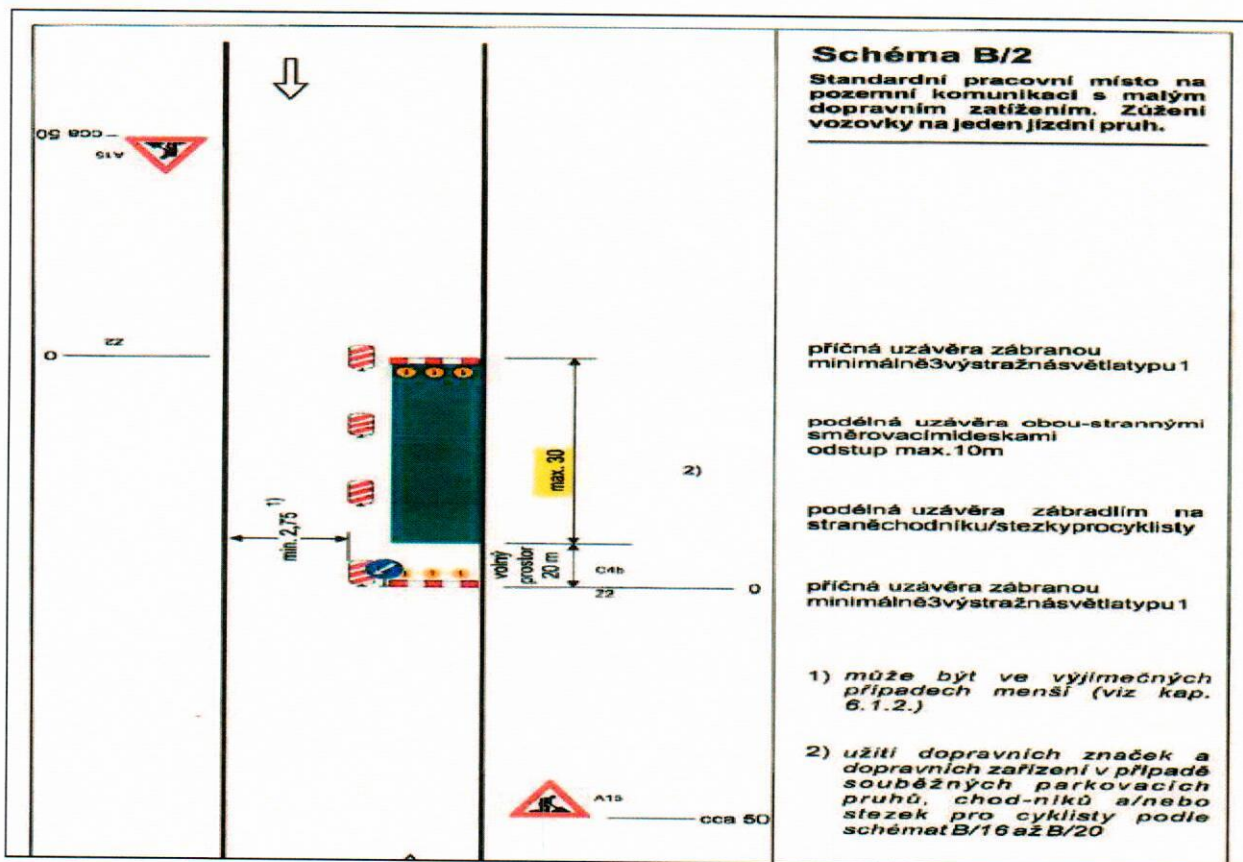
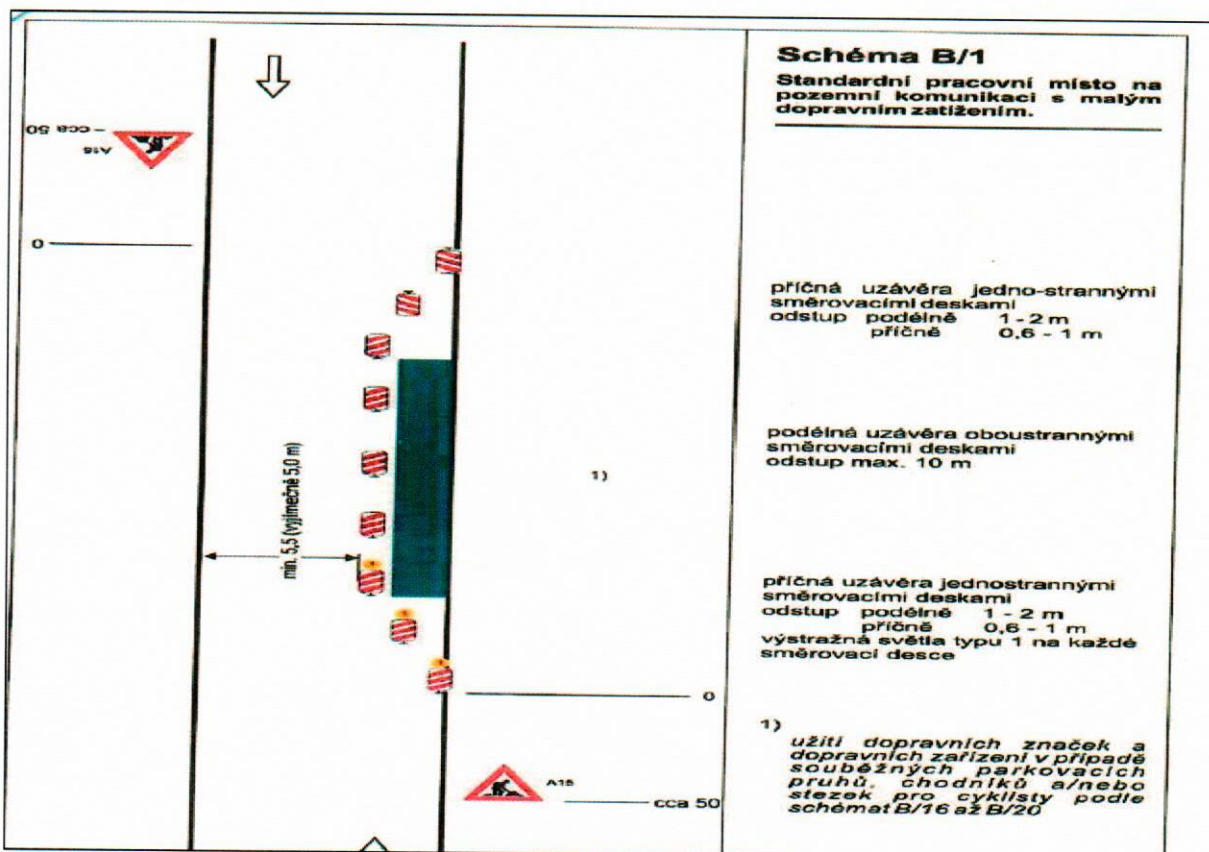
K vyvěšení na úřední desku:

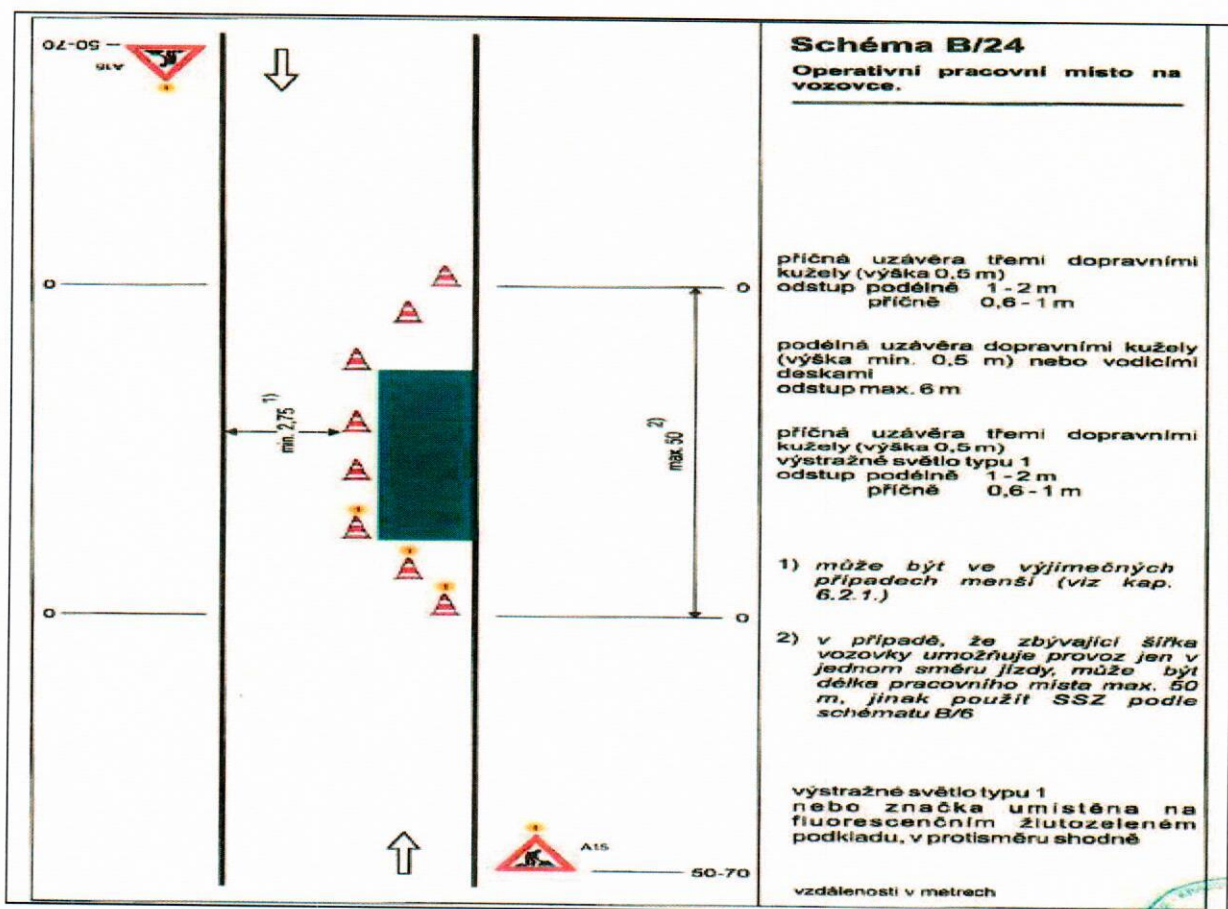
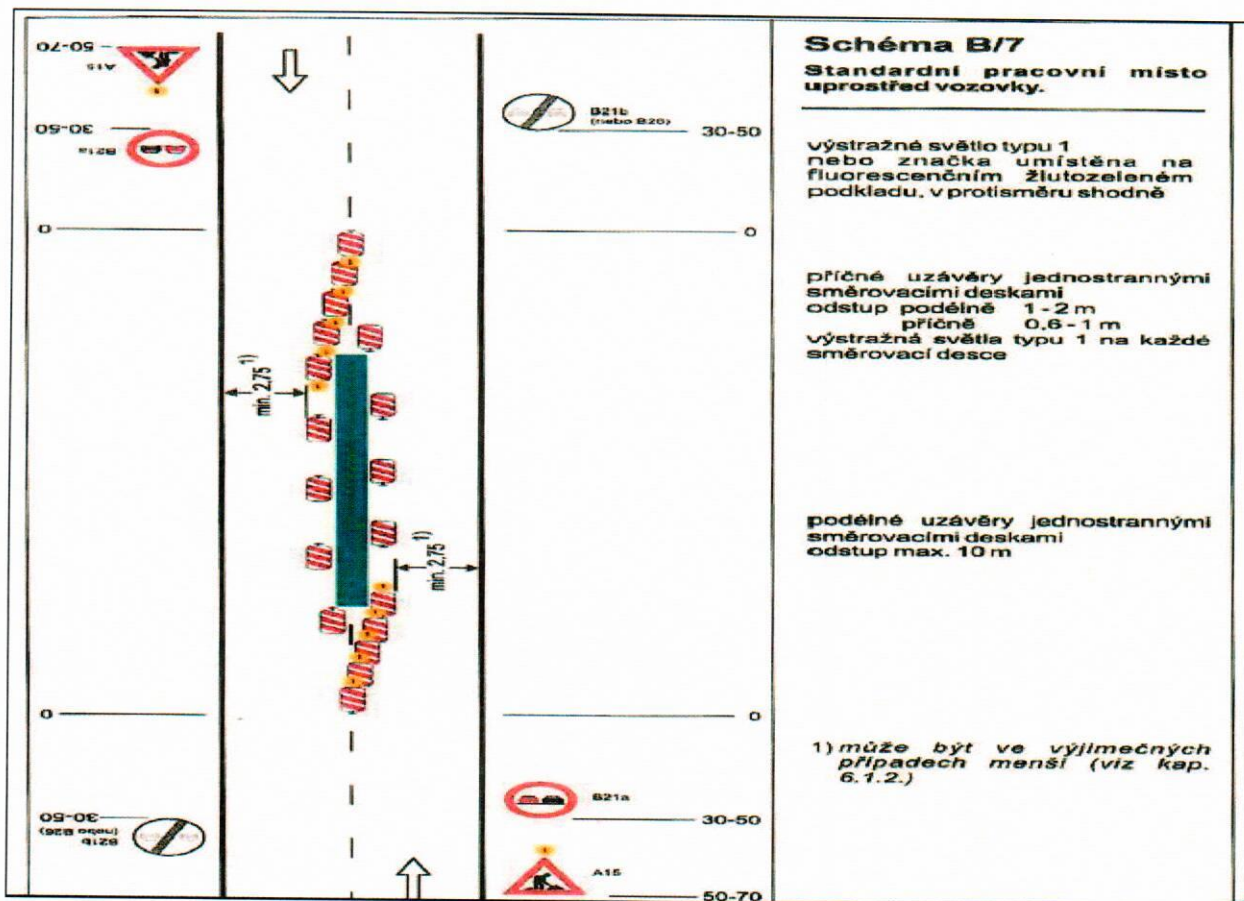
Městský úřad Bílina, OSaVV – podatelna, Břežánská 50/4, 418 31 Bílina – vnitřně
Městský úřad Ledvice, Mírová 422/42, 417 72 Ledvice – DS
Obecní úřad Hostomice, Mlýnská 158, 417 52 Hostomice – DS
Obecní úřad Hrobčice, Hrobčice 41, 417 57 Hrobčice – DS
Obecní úřad Lukov, Štěpánov 32, 418 04 Lukov – DS
Obecní úřad Měrunice, Měrunice 67, 418 04 Měrunice – DS
Obecní úřad Ohnič, Ohnič 30, 417 65 Ohnič – DS
Obecní úřad Světec, Zámek 1, 416 53 Světec – DS

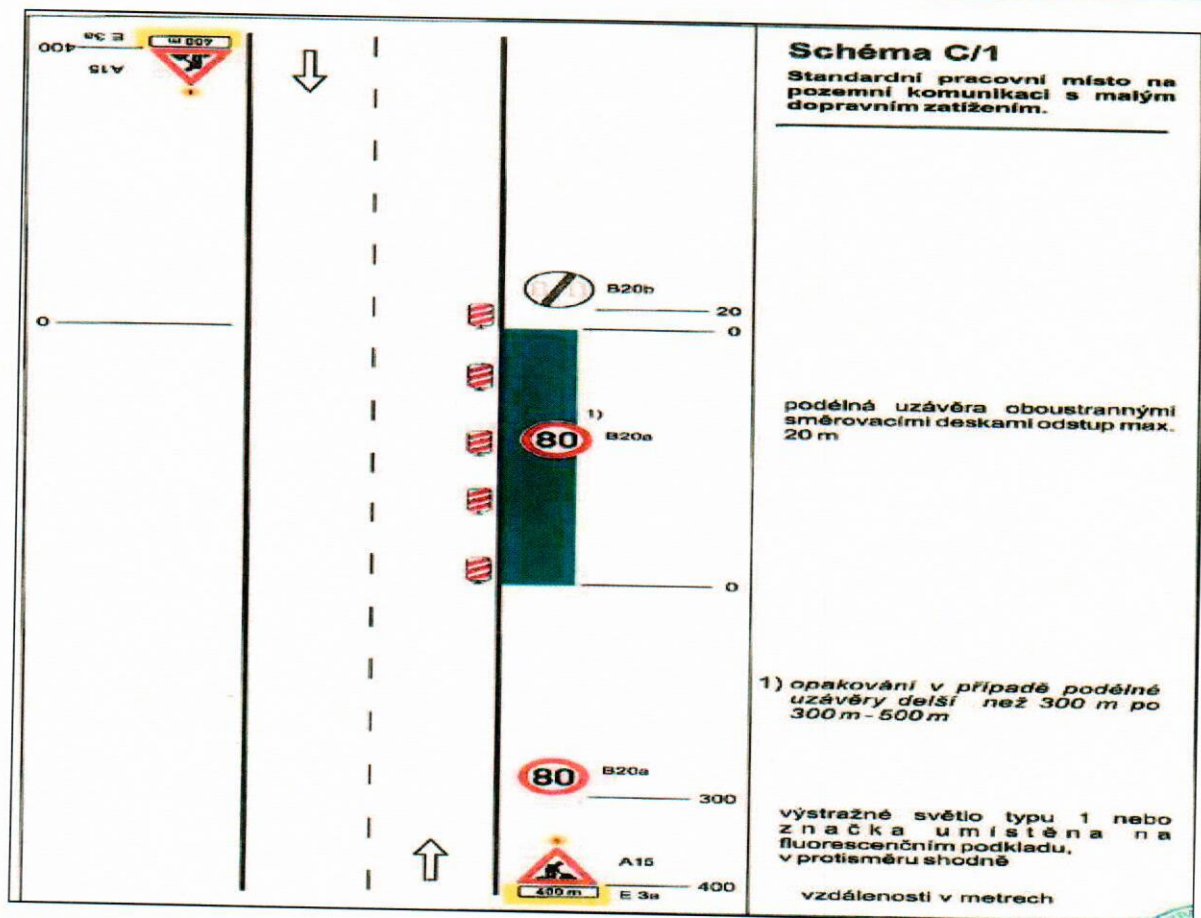
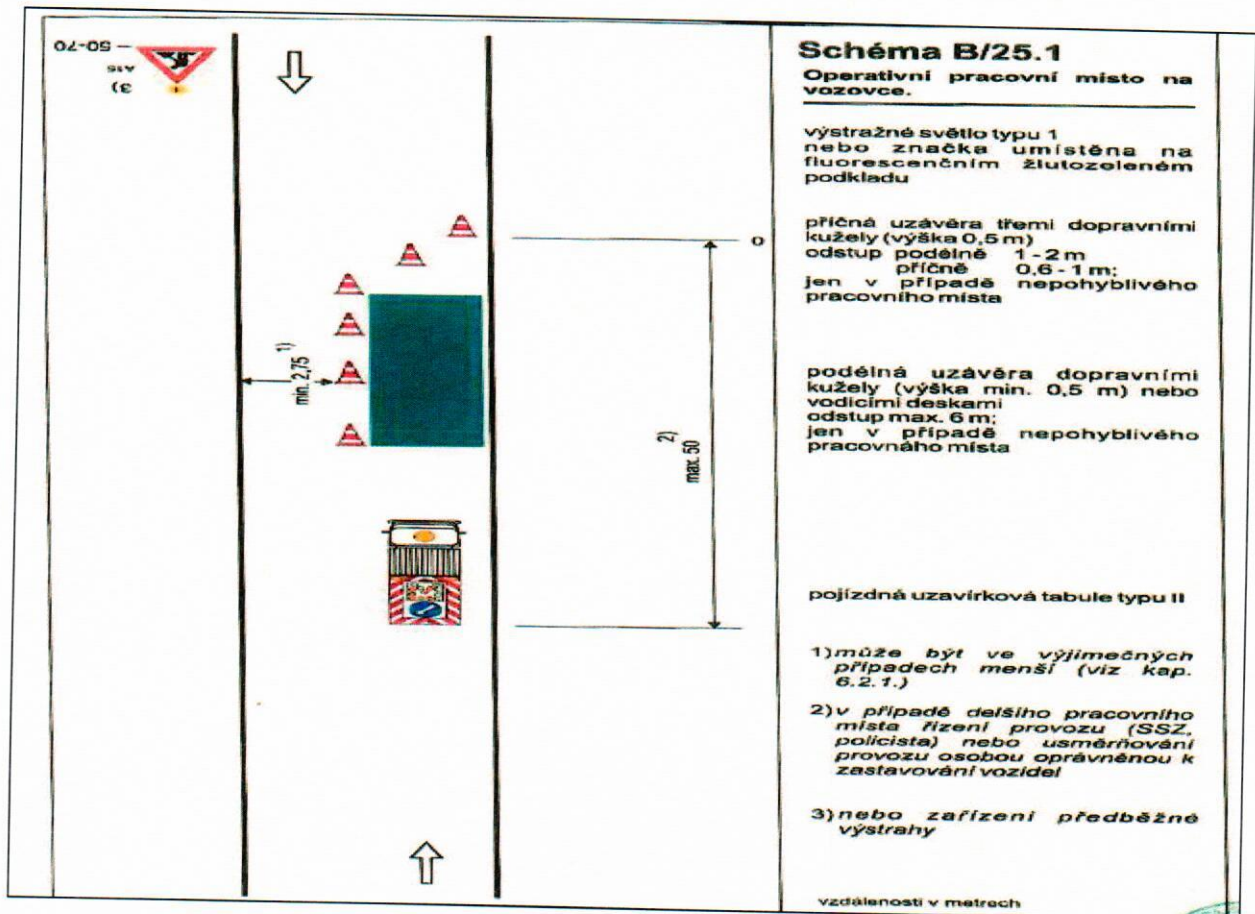
Na vědomí:

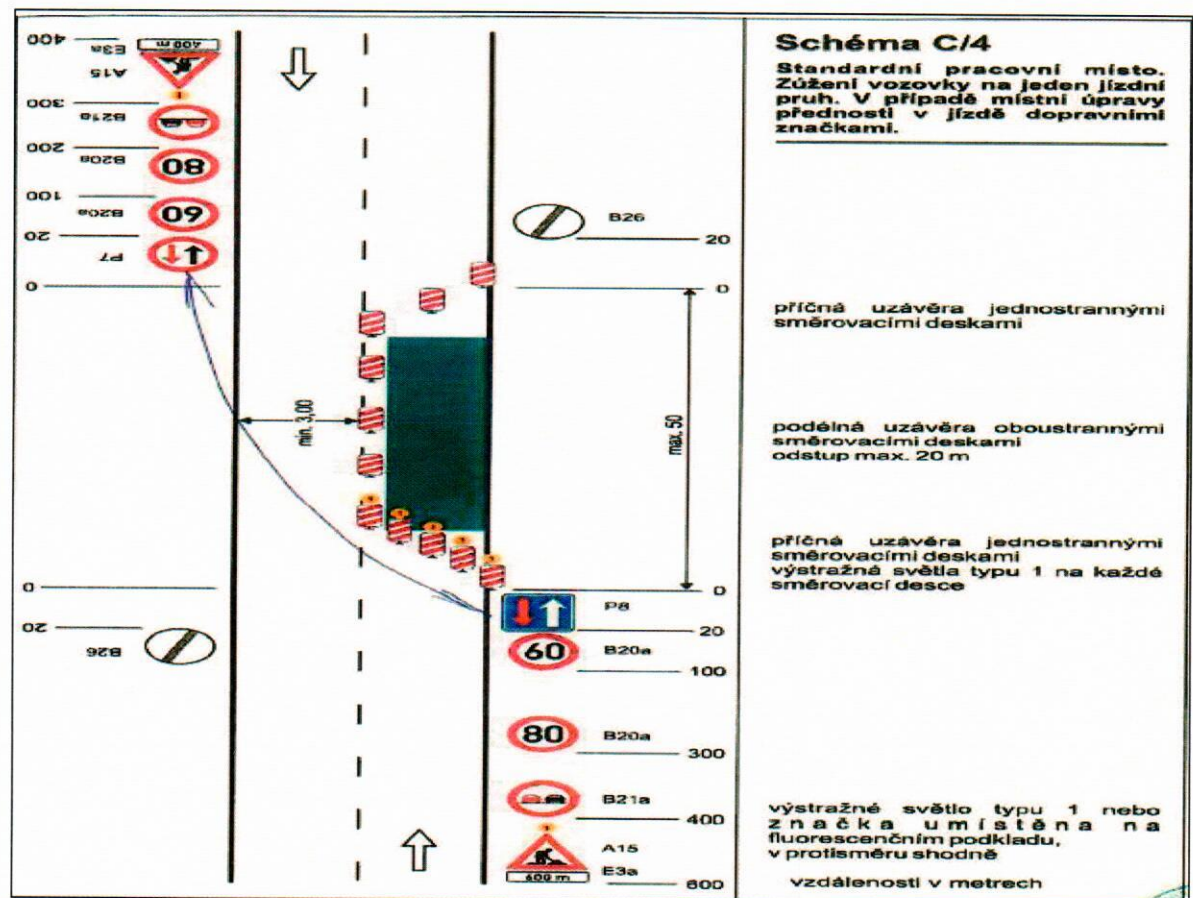
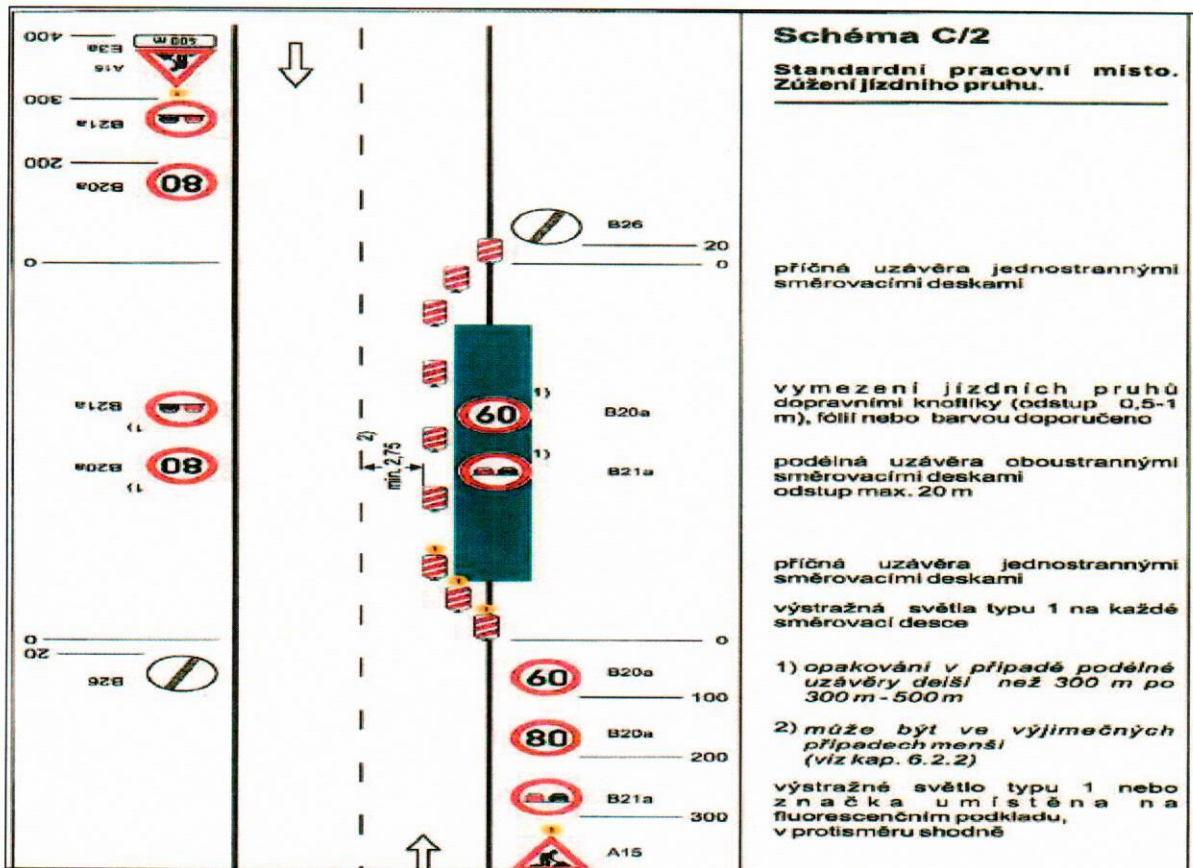
SÚS ÚK, p. o., Ruská 260, 417 03 Dubí 3 – DS
Městské technické služby Bílina, Teplická 899, 418 01 Bílina – DS
Městská policie Bílina, Želivského 50/1, 418 01 Bílina – vnitřně
Vlastní

Grafická příloha:









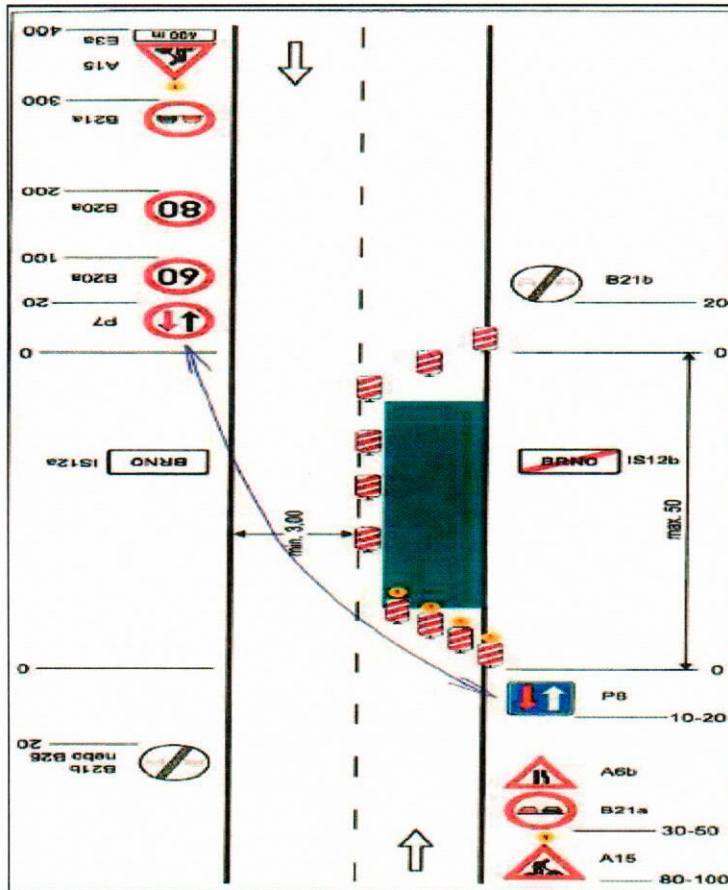


Schéma C/6

Standardní pracovní místo. Zúžení vozovky na jeden jízdní pruh. Úprava přednosti dopravními značkami.

výstražné světlo typu 1 nebo značka umístěna na fluorescenčním žlutozeleném podkladu, v protisměru shodně

příčná uzávěra jednostrannými směrovacími deskami

podélná uzávěra oboustrannými směrovacími deskami
odstup max. 20 m

příčná uzávěra jednostrannými směrovacími deskami

výstražná světla typu 1 na každé směrovací desce

vzdálenosti v metrech

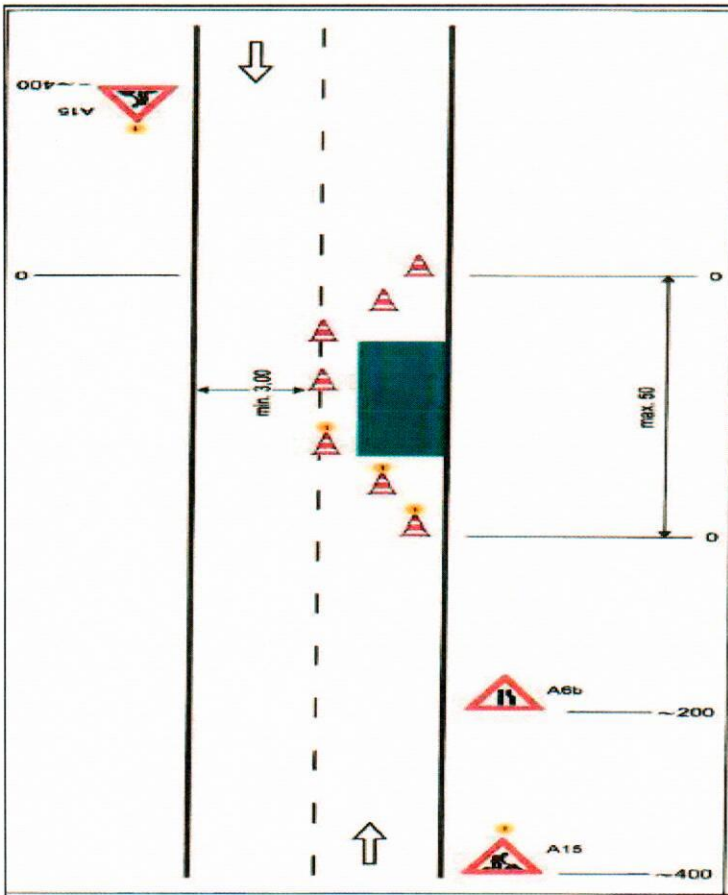


Schéma C/11

Operativní pracovní místo.

uzávěra dopravními kužely (výška min. 0,5 m)

příčná uzávěra
odstup podélně 1 - 3 m
příčně 0,6 - 1 m

podélná uzávěra
odstup max. 6 m

příčná uzávěra
odstup podélně 1 - 3 m
příčně 0,6 - 1 m
výstražné světlo typu 1

výstražné světlo typu 1 nebo značka umístěna na fluorescenčním podkladu, v protisměru shodně

vzdálenosti v metrech

