

# ZEMĚMĚŘICKÝ ÚŘAD

Pod sídlištěm 9, 182 11 Praha 8

P. O. Box 21

Obecní úřad Světec	
Čís. dopisů: <i>2-mail</i>	
Došlo: <i>18.10.2019</i>	
Č. j.: <i>1057/1160/2019</i>	
Přílohy: <i>2</i>	

Město Bilina  
Břežanská 50/4  
418 01 Bilina  
ID DS.: qdtb7vx

VÁŠ DOPIS ZN. / ZE DNE

NAŠE ZNAČKA

VYŘIZUJE / TELEFON

V PRAZE DNE

ZÚ-04622/2019 – 13600

Poeková / 485341516

17. 9. 2019

## Věc: Oznámení o výkonu zeměměřických činností pro aktualizaci ZABAGED® v roce 2019

Zeměměřický úřad (dále jen „ZÚ“) je organizační složkou státu a vykonává na základě § 3a písm. e) zákona č. 359/1992 Sb., o zeměměřických a katastrálních orgánech, správu Základní báze geografických dat České republiky (ZABAGED®). Správa ZABAGED® je podle § 4 písm. e) zákona č. 200/1994 Sb., o zeměměřictví a o změně a doplnění některých zákonů souvisejících s jeho zavedením, zeměměřickou činností ve veřejném zájmu. Ustanovení § 4a zákona č. 200/1994 Sb. vymezuje obsah, správu, užití a rozšiřování dat ZABAGED®. Podrobněji určuje obsah ZABAGED® vyhláška č. 31/1995 Sb., kterou se provádí zákon č. 200/1994 Sb.

Dle § 7 odst. 1 zákona č. 200/1994 Sb., jsou pověřeni zaměstnanci ZÚ oprávněni při výkonu zeměměřických činností v nezbytném rozsahu vstupovat a vjíždět na pozemky po předchozím oznámení vlastníkovi nebo oprávněnému uživateli pozemků. Do staveb a oplocených areálů mohou tyto osoby vstupovat se souhlasem vlastníka nebo oprávněného uživatele stavby. Společně s nimi mohou na pozemky vstupovat a vjíždět a do staveb vstupovat i jejich pomocní pracovníci. Vlastník nebo oprávněný uživatel pozemku nesmí těmito osobám ve vstupu a vjíždění na pozemek bránit. Oprávnění ke vstupu do prostoru a k provádění topografických prací prokážou zaměstnanci ZÚ speciálním služebním průkazem ZÚ.

Oznamujeme vám proto, že v rámci plnění úkolů v roce 2019 budou provádět zaměstnanci ZÚ zeměměřické činnosti pro obnovu ZABAGED® ve správním obvodu rozšířené působnosti vaší obce na území mapového listu ZM 02-34 dle kladu Základní mapy měřítka 1 : 50 000, viz grafickou přílohu.

V souladu s § 6 odst. 4 zákona č. 200/1994 Sb., vás žádám o předání této informace městským a obecním úřadům působícím ve vymezeném prostoru a o vyvěšení tohoto oznámení na úředních deskách. Současně vás žádám o součinnost v případě, že se na vás, nebo jednotlivé městské nebo obecní úřady, obrátí pověřeni zaměstnanci ZÚ, zejména s žádostí o určení staveb, kde sídlí orgány veřejné správy ČR.

### Kontaktní osoba ZÚ pro terénní topografické práce:

Bc. Dagmar Poeková, vedoucí Oddělení sběru dat Liberec

email: [dagmar.poekova@cuzk.cz](mailto:dagmar.poekova@cuzk.cz), tel.: 485 341 516, mobil: 604 243 800

### Termín topografického šetření:

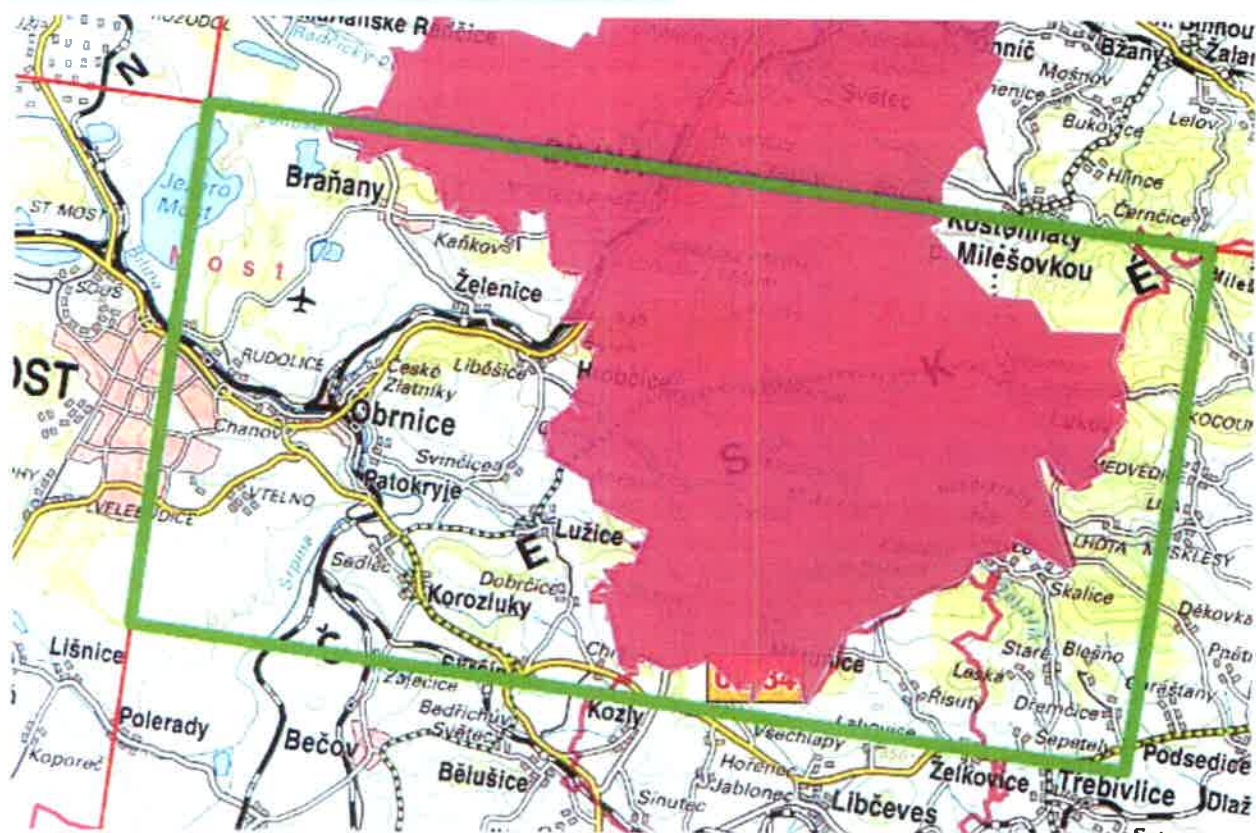
10-11/2019

Přílohy: 1. Vyznačené území aktualizace ZABAGED® ZM 02-34

2. Seznam obcí, jejichž celé nebo část území spadá do vymezeného prostoru aktualizace

*Jana Pressová*  
RNDr. Jana Pressová  
ředitelka Odboru ZABAGED

Příloha 1: Vyznačené území aktualizace ZABAGED®



Příloha 2: Seznam obcí, jejichž celé nebo část území spadá do vymezeného prostoru aktualizace

<b>ZM50</b>	<b>Obec</b>	<b>Typ obce</b>	<b>ORP</b>
0234	Lukov	Obec	Bílina
0234	Bílina	Město	Bílina
0234	Hrobčice	Obec	Bílina
0234	Měrunice	Obec	Bílina
0234	Světec	Obec	Bílina