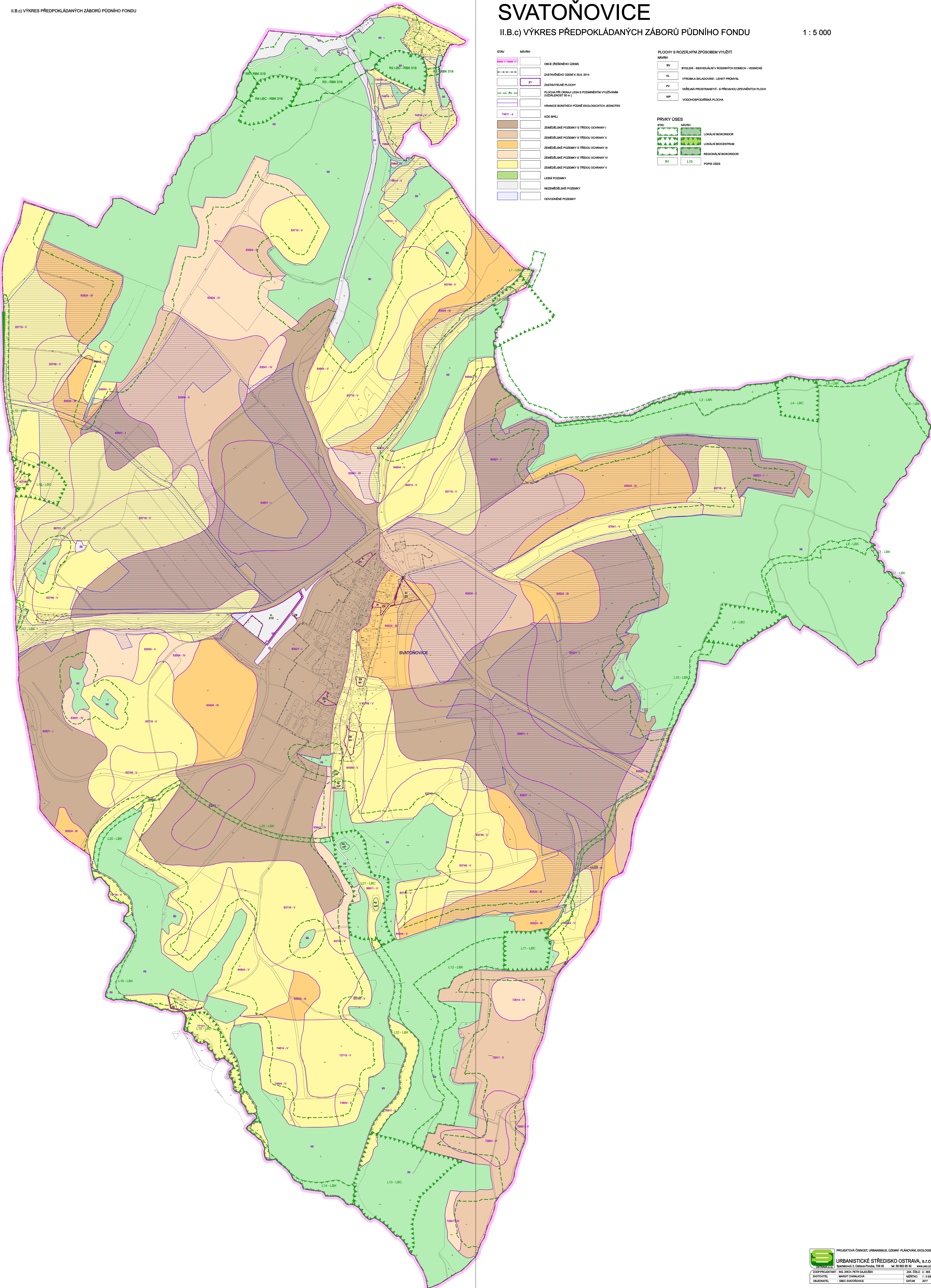


II. ODŮVODNĚNÍ ÚZEMNÍHO PLÁNU SVATOŇOVICE

II.B.c) VÝKRES PŘEDPOKLÁDANÝCH ZÁBORŮ PŮDNIHO FONDU

1 : 5 000



STAV	NÁVRH
	OBCE (ŘEŠENÉHO ÚZEMÍ)
	ZASTAVĚNÉHO ÚZEMÍ K 30.6. 2014
	ZASTAVITELNÉ PLOCHY
	PLOCHA PŘI ODPALU LESA S PODMÍNEČNÝM VYUŽITÍM (VYČLÁŠTĚNÍ 50 m)
	HRANICE BONTNÍCH PŮDNĚ EKOLOGICKÝCH JEDNOTEK
	KÓD BPEU
	ZEMĚDĚLSKÉ POZEMKY S TŘÍDOU OCHRANY I
	ZEMĚDĚLSKÉ POZEMKY S TŘÍDOU OCHRANY II
	ZEMĚDĚLSKÉ POZEMKY S TŘÍDOU OCHRANY III
	ZEMĚDĚLSKÉ POZEMKY S TŘÍDOU OCHRANY IV
	ZEMĚDĚLSKÉ POZEMKY S TŘÍDOU OCHRANY V
	LESNÍ POZEMKY
	NEZEMĚDĚLSKÉ POZEMKY
	ODVOČNĚNÉ POZEMKY

PLOCHY S ROZDÍLNÝM ZPŮSOBEM VYUŽITÍ	
STAV	NÁVRH
	BY
	BYTOVNĚ - INDIVIDUÁLNĚ V RODINNÝCH DOMECH - VEŠKÉ
	VL
	VÝROBA SKLADOVÁNÍ - LEHKÝ PRŮMYSL
	IV
	VEŘEJNÁ PROSTRANÍ - S PŘEVAHOU ZPĚVNÝCH PLOCH
	WP
	VOVOHOSPODÁŘSKÁ PLOCHA

PRVKY ÚSES	
STAV	NÁVRH
	L1
	LOKÁLNÍ BIOCORRIDOR
	L2
	LOKÁLNÍ BIOCENTRUM
	L3
	REGIONÁLNÍ BIOCORRIDOR
	RT
	L10
	POMĚ ÚSES