

dne **2. 8. 2022** od **7:30** do **18:30** hodin

---

**Plánovaná odstávka zahrnuje tyto lokality:****Bublava (okres Sokolov)**

č. p. 8, 15, 22, 31, 35, 45, 66, 83, 84, 98, 103, 161, 170, 173, 178, 179, 195, 206, 212, 231, 245, 267, 275, 284, 300, 314, 327, 340, 342, 351, 361, 363, 380, 381, 389, 393, 394, 398, 403, 404, 410, 421, 423, 425, 429, 432, 433, 437, 442, 443, 447, 448, 451, 456, 457, 460, 462, 463, 467, 475, 477, 481, 483, 484, 486, 488-492, 494, 495, 500, 503, 504, 505, 506, 508, 510, 513, 521, 522, 525, 526, 530, 531, 532, 543, 544, 545, 547, 550, 552, 553, 554, 556, 567, 575, 578, 586, 587, 588, 589, 601, 614, 615, 619, 620, 625, 628, 630, 639, 641, 642, 643, 644, 646, 648, 649, 650, 657, 658, 659, 662, 667, 668, 673, 674, 678, 681, 683, 686, 688, 691, 693, 695, 696, 699, 703, 704, 706, 710, 711, 714, 716, 717, 718, 721, 727, 729, 733, 735, 736, 737, 738, 743, 744, 745, 747, 749, 750, 752, 756, 757, 758, 759, 765, 769, 776, 779-783, 786, 787, 788, 789, 791, 792, 793, 794, 796-816, 818, 820, 822, 823, 825, 826, 829, 832, 833, 835, 836, 838, 840

č. ev. 1, 4, 7, 10, 12, 18, 19, 21, 23, 24, 25, 27, 28, 29, 31, 33-41, 47, 48, 49, 50, 53, 54, 55, 59, 60, 63, 65, 66, 74, 75, 77, 79, 82, 87, 89, 93, 94, 95, 105, 111, 114, 117, 124, 125, 126, 127, 129, 130, 133, 136, 138, 139, 143, 145, 148, 150, 152, 153, 157, 158

kat. území **Bublava** (kód **615129**): **parcelní č.** 153/5, 321, 671/15, 895/1, 911/1, 940/18, 956/1, 956/4, 963/1, 963/7, 999/3, 999/7, 1160/1, 1176/9, 1204/4, 1212/3, 1212/6, 1217/4, 1217/6, 1223/1, 1302/4, 1321/1, 1323/7, 1360/6, 1363/4, 1368/6, 1375/B, 1375/11, 1398/3, 1400/6, 1437, 1468/10, 1505/10, 1862/6

**Kraslice (okres Sokolov)**

část obce **Tisová**

č. p. 160

č. ev. 150

část obce **Zelená Hora**

č. p. 670

č. ev. 269

**Stříbrná (okres Sokolov)**

č. p. 7, 10, 14, 16, 25, 27, 41, 46, 49, 56, 57, 59, 72, 76, 88, 89, 93, 122, 131, 166, 197, 221, 263, 282, 290,

---

**UPOZORNĚNÍ**

**Dotčené zařízení distribuční soustavy je nutné i v době odstávky považovat za zařízení pod napětím**, a proto vás žádáme o dodržení všech zásad bezpečnosti a provedení opatření potřebných k zamezení případných škod na zdraví a majetku. | Provozovatelé výroben elektřiny jsou povinni zajistit přerušení dodávky elektřiny z výroby do vypnutého úseku distribuční soustavy.

---

**NEJDE VÁM ELEKTŘINA...**

**TIP:** Registrujte se zdarma na [www.cezdistribuce.cz/sluzba](http://www.cezdistribuce.cz/sluzba) a informace o odstávkách elektřiny budete dostávat e-mailem nebo SMS. U poruch zasíláme SMS s předpokládanou dobou obnovení dodávek. | Aktuální stav dodávek elektřiny na konkrétní adrese zjistíte snadno, rychle a bez registrace na portále **Bez Šťávy** ([www.bezstavy.cz](http://www.bezstavy.cz)).

291, 292, 294, 298, 314, 317, 344, 347, 351, 365, 367, 373, 376, 390, 399, 420, 424, 434, 435, 439, 440, 441, 450, 452, 455, 456, 460, 462, 482, 483, 492, 494, 498, 499, 502, 503, 509, 511, 512, 513, 514, 516, 517, 518, 520, 523, 524, 525, 527, 528, 529, 532, 542, 547, 549, 553, 554, 556-560, 564, 568, 570, 571, 586, 593, 595, 602-606, 609, 611, 613, 616, 617, 618, 619, 621, 622, 623, 629, 630, 631, 632, 635, 636, 639, 647, 648, 649, 662, 666, 670, 675-679, 681-687, 690, 691, 692, 694, 695, 699, 701, 702, 704, 705, 707, 710, 711

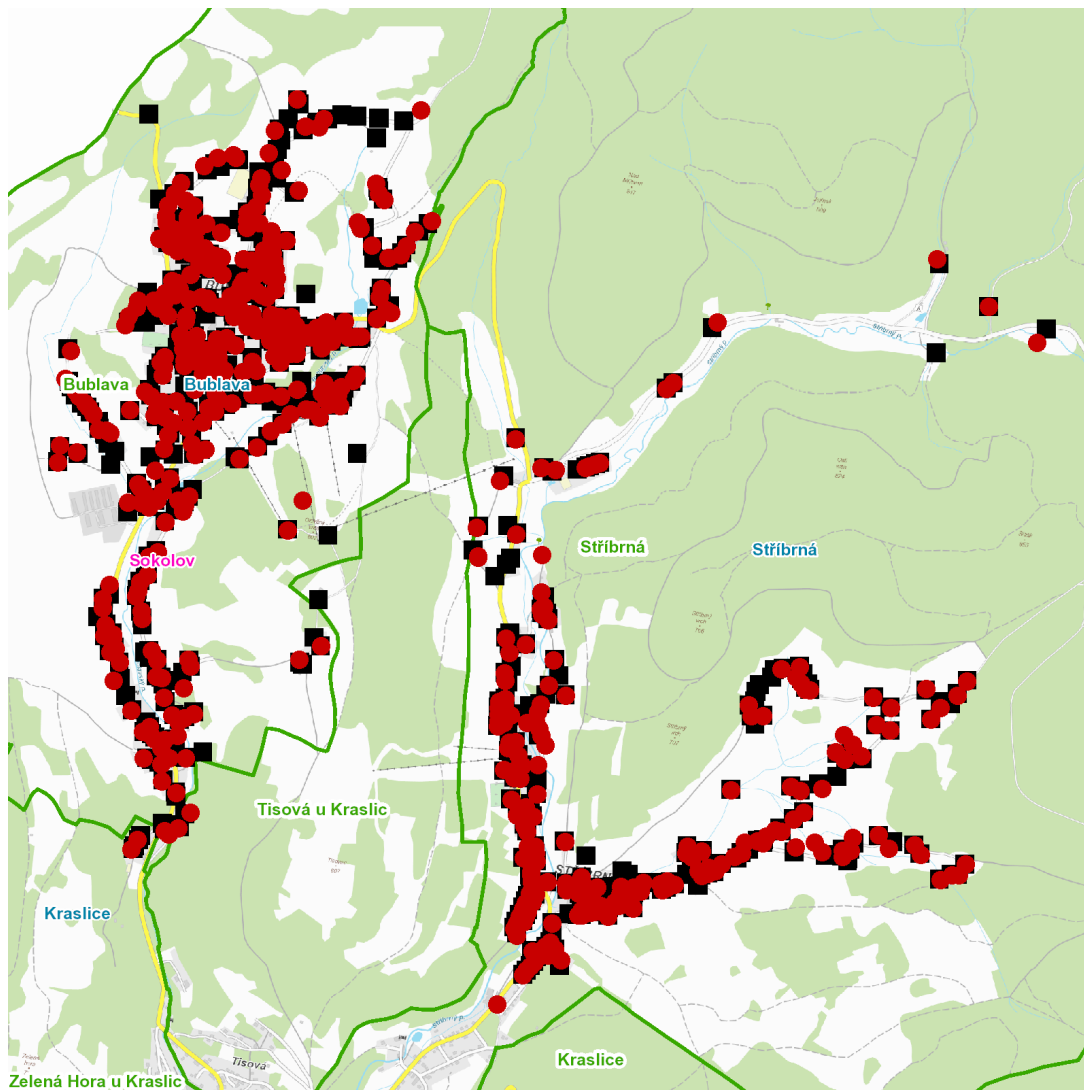
**č. ev.** 2, 3, 7, 8, 12, 20, 21, 22, 24, 25, 29, 32, 36, 38, 39, 40, 45, 46, 47, 50, 52, 58, 60, 61, 67, 71, 75, 84, 85, 87, 89, 94, 98, 100, 103, 104, 107, 108, 110, 115, 120, 121, 122, 123, 126, 138, 149, 150, 152

kat. území **Stříbrná** (kód **757641**): **parcelní č.** ST.274, ST.614, ST.791, 502, 667/3, 667/19, 667/25, 1021/7, 1115/2, 1115/10, 1115/11, 1184/14, 1438/9

---

## UPOZORNĚNÍ

**Dotčené zařízení distribuční soustavy je nutné i v době odstávky považovat za zařízení pod napětím**, a proto vás žádáme o dodržení všech zásad bezpečnosti a provedení opatření potřebných k zamezení případných škod na zdraví a majetku. | Provozovatelé výroben elektřiny jsou povinni zajistit přerušeni dodávky elektřiny z výroby do vypnutého úseku distribuční soustavy.

**dne 2. 8. 2022 od 7:30 do 18:30 hodin****Orientační mapový podklad odstávkou dotčených lokalit****VYSVĚTLIVKY**

- – adresy dotčené odstávkou elektřiny
- – místa připojení k elektrické síti dotčená odstávkou

**INFORMACE ZASLÁNA**

IDDS: iwbasyt (Obec Bublava)  
IDDS: riebz3t (Město Kraslice)  
IDDS: y8xbpy6 (Obec Stříbrná)