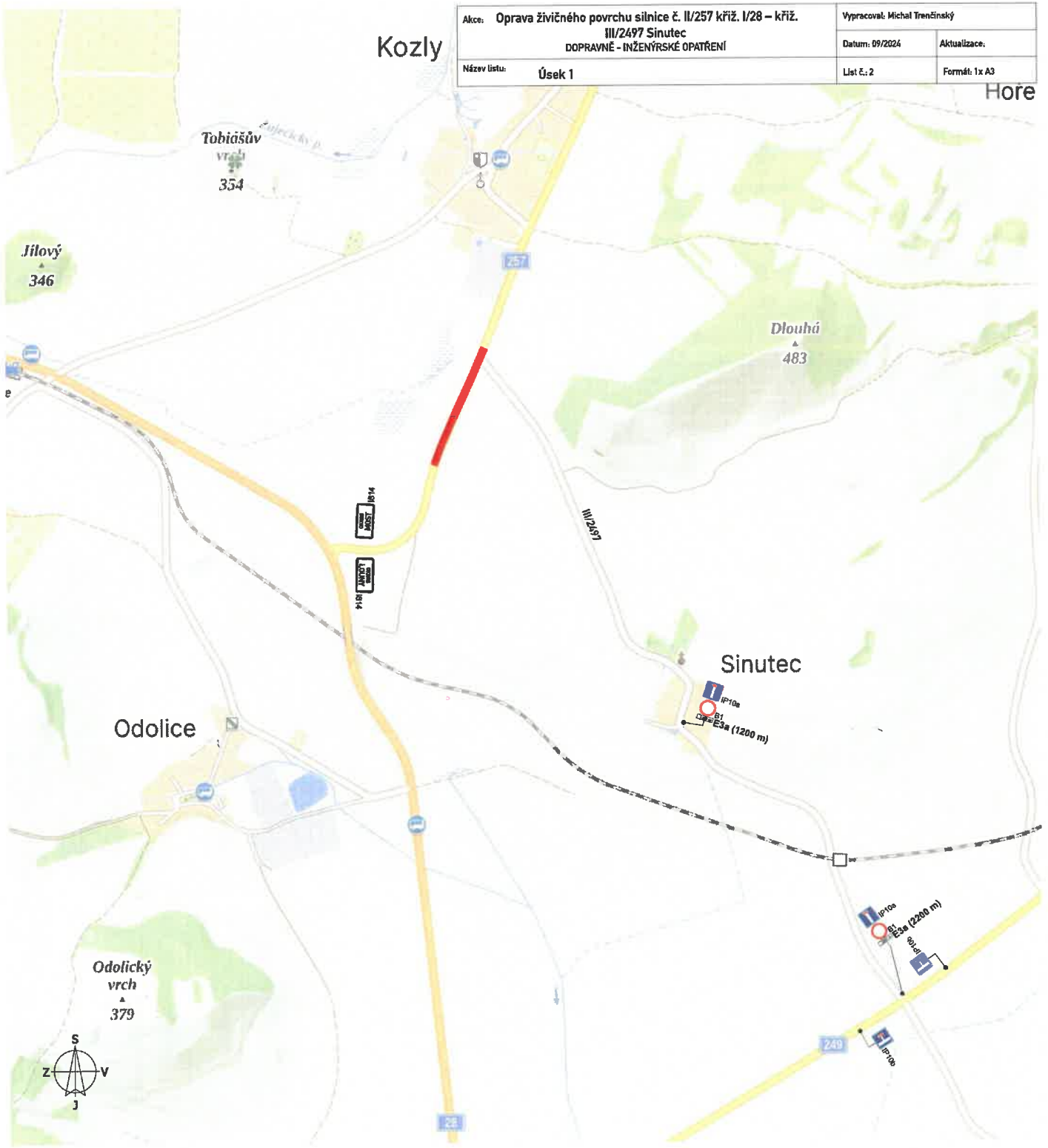




V případě potřeby provoz bude řízen náležitě označenými a poučenými osobami.

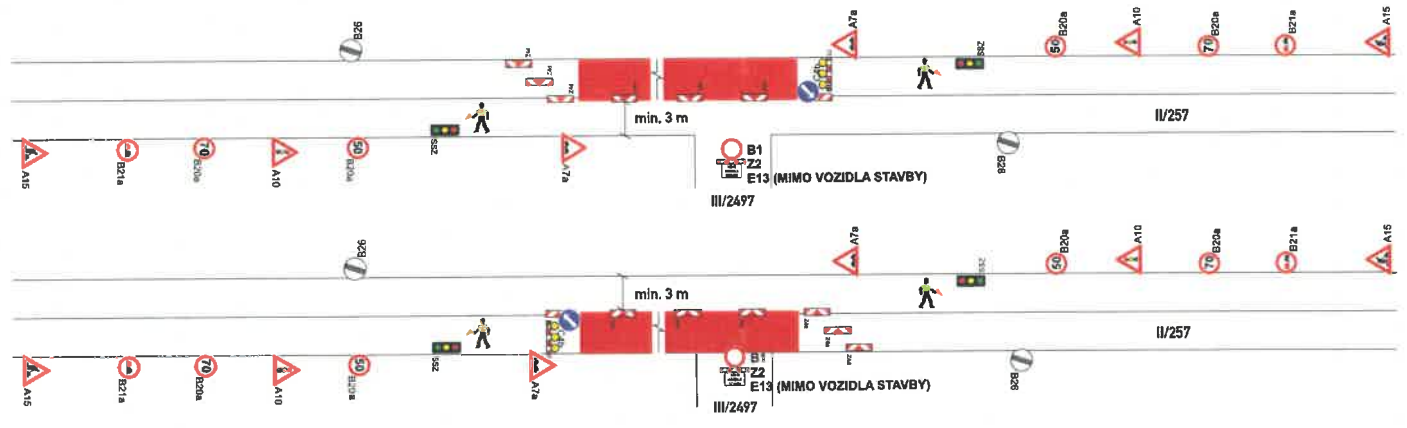
Akce: Oprava živičného povrchu silnice č. II/257 křiž. I/28 – křiž. III/2497 Sinutec DOPRAVNĚ - INŽENÝRSKÉ OPATŘENÍ	Vypracoval: Michal Trenčinský	
Název listu: Frézování vozovky	Datum: 09/2024	Aktualizace:
	List č.: 1	Formát: 1x A3

Akce: Oprava živичného povrchu silnice č. II/257 křiž. I/28 – křiž. III/2497 Sinutec DOPRAVNĚ - INŽENÝRSKÉ OPATŘENÍ	Vypracoval: Michal Trenčinský	
	Datum: 09/2024	Aktualizace:
Název listu: Úsek 1	List č.: 2	Formát: 1x A3

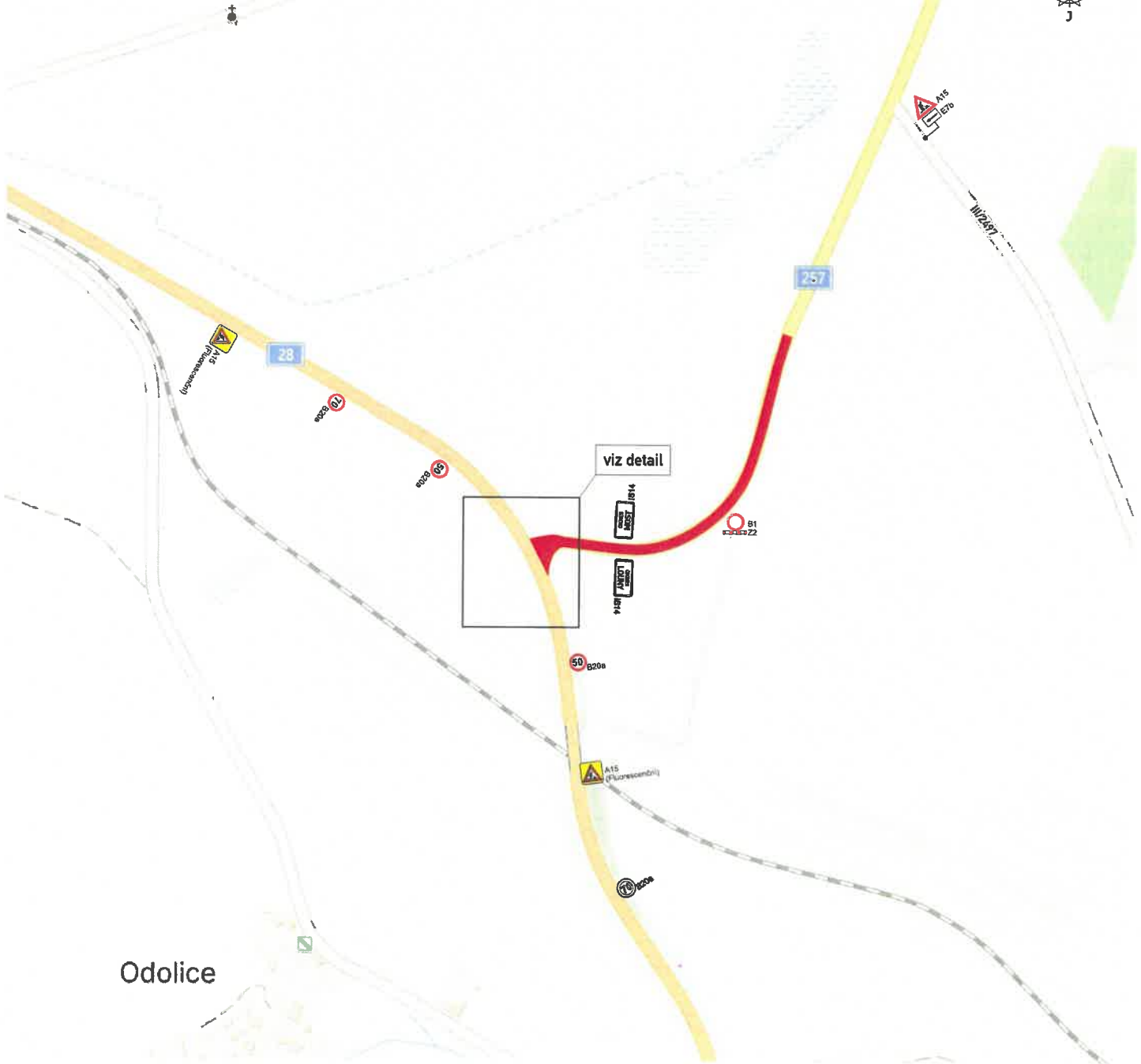
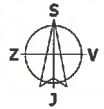


Označení pracovního místa

V případě potřeby provoz bude řízen náležitě označeními a poučeními osobami.



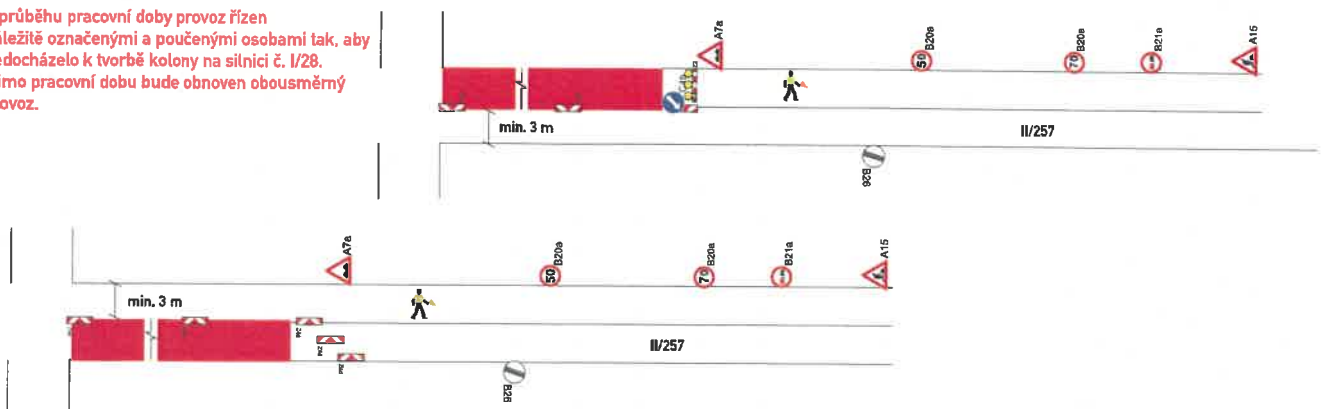
Akce: Oprava živičného povrchu silnice č. II/257 kříž. I/28 – kříž. III/2497 Sinutec DOPRAVNĚ - INŽENÝRSKÉ OPATŘENÍ	Vypracoval: Michal Trendínský
Název listu: Úsek 2	Datum: 09/2024 Aktualizace: List č.: 3 Formát: 1x A4

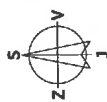


Odolice

### Označení pracovního místa

V průběhu pracovní doby provoz řízen náležitě označenými a poučenými osobami tak, aby nedocházelo k tvorbě kolony na silnici č. I/28. Mimo pracovní dobu bude obnoven obousměrný provoz.





V průběhu pracovní doby provoz řízen náležitě označenými a poučenými osobami tak, aby nedocházelo k tvorbě kolony na silnici č. II/28.  
Mimo pracovní dobu bude obnoven obousměrný provoz.

Akce: <b>Oprava živičného povrchu silnice č. II/257 kříž. II/28 – kříž.</b> <b>III/2497 Simultec</b> <b>DOPRAVNĚ - INŽENÝRSKÉ OPATŘENÍ</b>		Vypracoval: Michal Trenčinský Datum: 09/2024 Aktualizace:
Název listu: <b>Úsek 2 (detail)</b>	List č. 4 Formát: 1x A3	