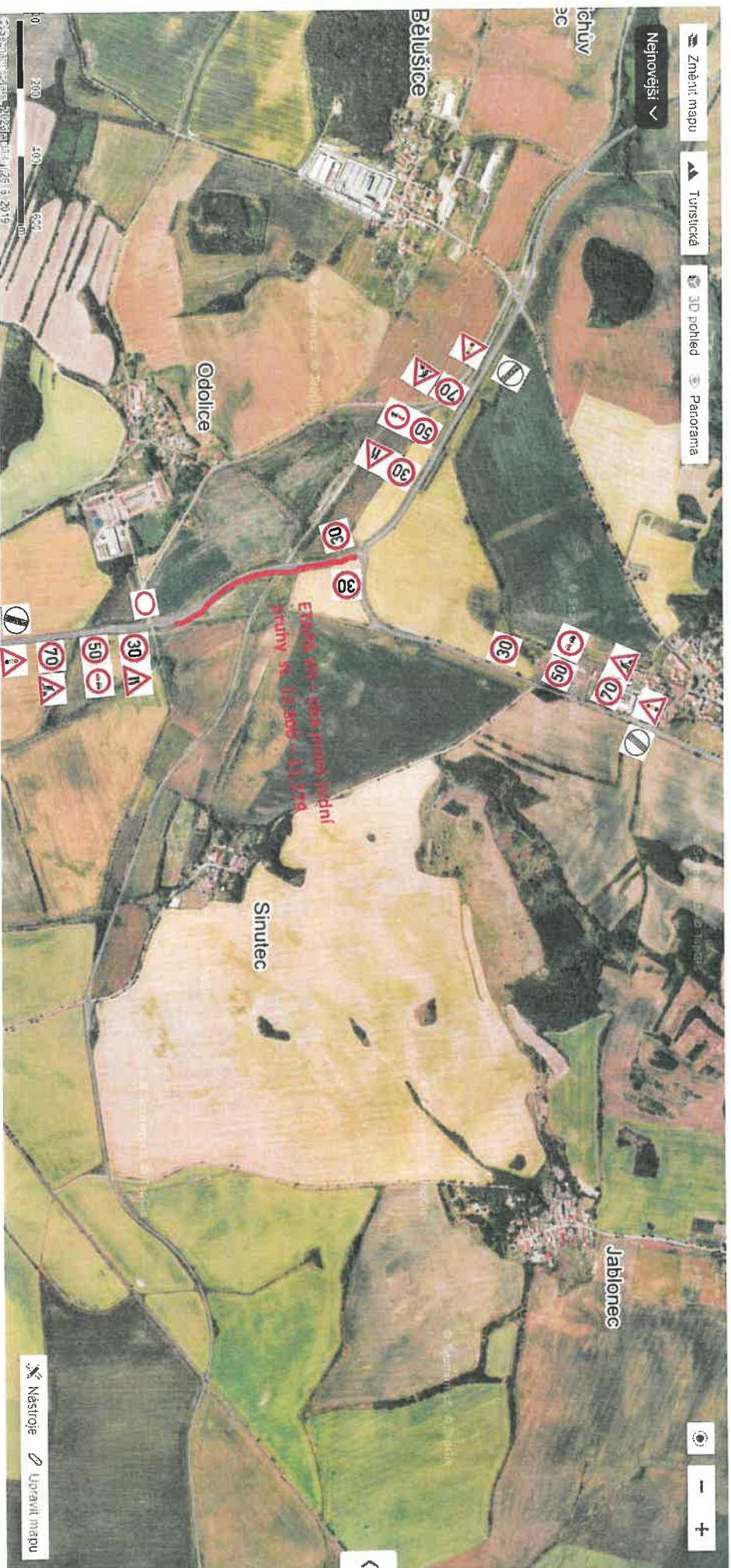


I/28 Raná – Odolice 8.761 – 11,279 km



VII ETAPA: Uzavřené oba pravé jízdní pruhy silnice I/28 (stanícení 10,800 – 11,279 km)

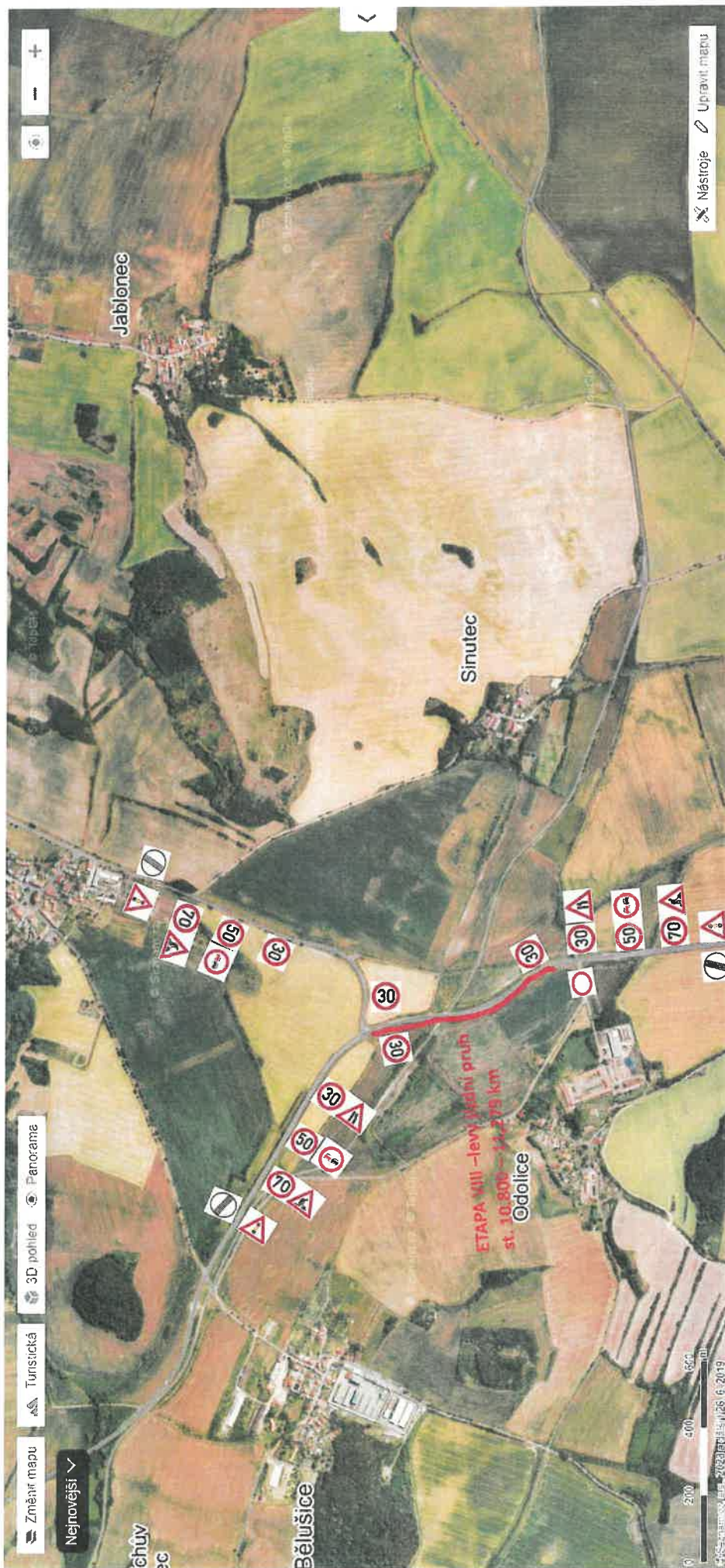
V této etapě bude provoz řízen kyvadlově semaforly, popřípadě vyškolеныmi pracovníky v pracovní době.

Kritické místo, křižovatka I/28 – II/257, místní řidiči určité využití silnici, která prochází obcí Kozly a napojí se na I/15 směr Litoměřice a opačně směr Most.

Výjezd z obce Odolice bude uzavřen.

Termín částečného omezení: 7 dní

I/28 Raná – Odolice 8.761 – 11,279 km



VIII ETAPA: Uzavřený levý jízdní pruh silnice I/28 (staničení 10,800 – 11,279 km)

V této etapě bude provoz řízen kyvadlově semaforly, popřípadě vyškolenými pracovníky v pracovní době.

Kritické místo, křižovatka I/28 – II/257, místní řidiči určité využití silnice, která prochází obcí Kozly a napojí se na I/15 směr Litoměřice a opačné směry Most.

Výjezd z obce Odolice bude uzavřen.

Termín částečného omezení: 7 dní

I/28 Raná – Odolice 8.761 – 11,279 km



III ETAPA: Uzavřený levý jízdní pruh silnice I/28 (staničení 9,300 – 10,000 km)

V této etapě bude provoz řízen kyvadlově semaforem, popřípadě vyškolenými pracovníky v pracovní době.

Silnice II/249 bude v této etapě uzavřena s objíždňou trasou po I/15 – II/257

Termín částečného omezení: 7 dní

I/28 Raná – Odolice 8.761 – 11,279 km



IV ETAPA: Uzavřený levý jízdní pruh silnice I/28 (staničení 9,300 – 10, 000 km)

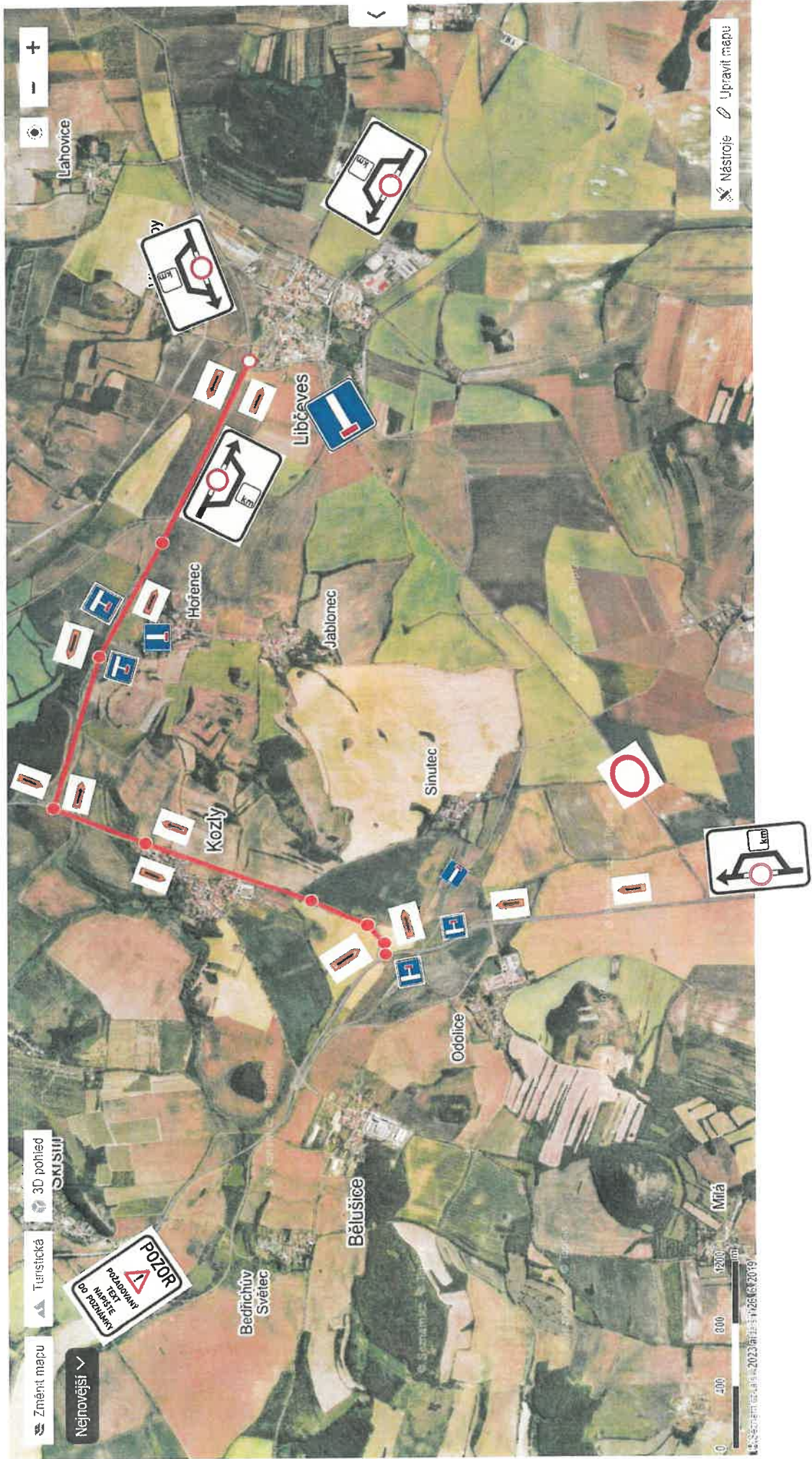
V této etapě bude provoz řízen kyvadlově semaforly, popřípadě vyškolenými pracovníky v pracovní době.

Silnice II/249 bude v této etapě uzavřena s objízdou trasou po I/15 – II/257

Termín částečného omezení: 7 dní

I/28 Raná – Odolice 8.761 – 11,279 km

OBJÍZDNÁ TRASA V DOBĚ III a IV ETAPY VÝSTAVBY



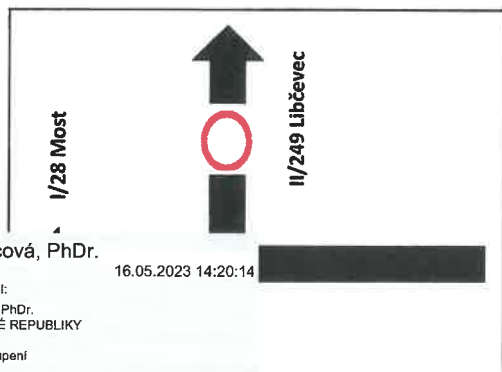
I/28 Raná – Odolice 8.761 – 11,279 km

Iveta Brabcová, PhDr.

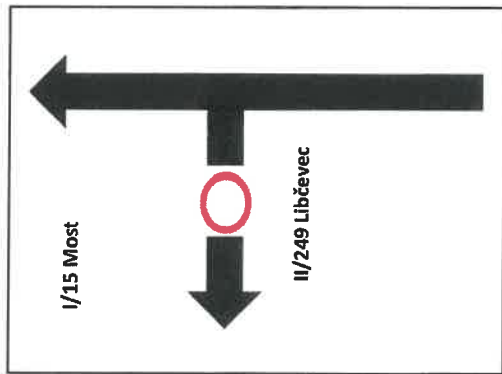
Digitálně podepsal:
Iveta Brabcová, PhDr.
POLICIE ČESKÉ REPUBLIKY

Důvod: V zastoupení

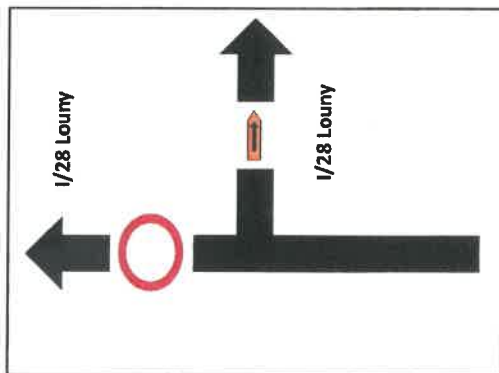
16.05.2023 14:20:14



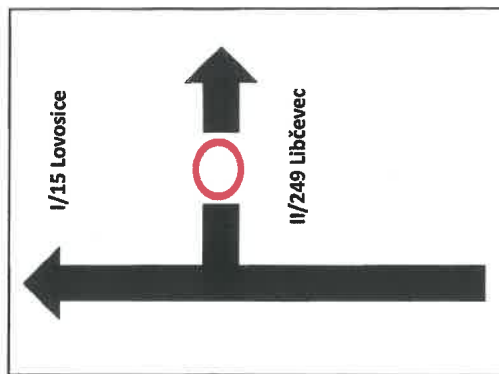
Značka IS 1.1a umístěna na silnici I/28 na pravé straně vozovky směr Most, před odbočkou na Libčevce.



Značka IS 1.1a umístěna na silnici I/15 na pravé straně vozovky směr Most, před odbočkou na Libčevce.



Značka IS 1.1a umístěna na silnici v obci Libčevce před křižovátkou.



Dále bude 1 ks značky umístěn na I/15 u odbočky na obec Libčevce na pravé straně směr Lovosice.



Značka IP 22 umístěna na silnici I/28 u odbočky na obec Skršín.