

# ZEMĚMĚŘICKÝ ÚŘAD

Pod sídlištěm 9, 182 11 Praha 8  
P. O. Box 21

Město Louny  
Mírové náměstí 35  
440 01 Louny  
ID DS.: gc9bxmk

VÁŠ DOPIS ZN. / ZE DNE

NAŠE ZNAČKA  
ZÚ-04621/2019 – 13600

VYŘIZUJE / TELEFON  
Poeková / 485341516

V PRAZE DNE  
17. 9. 2019

## **Věc: Oznámení o výkonu zeměměřických činností pro aktualizaci ZABAGED® v roce 2019**

**Zeměměřický úřad** (dále jen „ZÚ“) je organizační složkou státu a vykonává na základě § 3a písm. e) zákona č. 359/1992 Sb., o zeměměřických a katastrálních orgánech, správu Základní báze geografických dat České republiky (ZABAGED®). Správa ZABAGED® je podle § 4 písm. e) zákona č. 200/1994 Sb., o zeměměřictví a o změně a doplnění některých zákonů souvisejících s jeho zavedením, zeměměřickou činností ve veřejném zájmu. Ustanovení § 4a zákona č. 200/1994 Sb. vymezuje obsah, správu, užití a rozšiřování dat ZABAGED®. Podrobněji určuje obsah ZABAGED® vyhláška č. 31/1995 Sb., kterou se provádí zákon č. 200/1994 Sb.

Dle § 7 odst. 1 zákona č. 200/1994 Sb., jsou pověřeni zaměstnanci ZÚ oprávněni při výkonu zeměměřických činností v nezbytném rozsahu vstupovat a vjíždět na pozemky po předchozím oznámení vlastníkovi nebo oprávněnému uživateli pozemků. Do staveb a oplocených areálů mohou tyto osoby vstupovat se souhlasem vlastníka nebo oprávněného uživatele stavby. Společně s nimi mohou na pozemky vstupovat a vjíždět a do staveb vstupovat i jejich pomocní pracovníci. Vlastník nebo oprávněný uživatel pozemku nesmí těmto osobám ve vstupu a vjíždění na pozemek bránit. Oprávnění ke vstupu do prostorů a k provádění topografických prací prokážou zaměstnanci ZÚ speciálním služebním průkazem ZÚ.

Oznamujeme vám proto, že v rámci plnění úkolů v roce 2019 budou provádět zaměstnanci ZÚ zeměměřické činnosti pro obnovu ZABAGED® ve správním obvodu rozšířené působnosti vaší obce na území mapového listu ZM 02-34 dle kladu Základní mapy měřítka 1 : 50 000, viz grafickou přílohu.

V souladu s § 6 odst. 4 zákona č. 200/1994 Sb., vás žádám o předání této informace městským a obecním úřadům působícím ve vymezeném prostoru a o vyvěšení tohoto oznámení na úředních deskách. Současně vás žádám o součinnost v případě, že se na vás, nebo jednotlivé městské nebo obecní úřady, obrátí pověřeni zaměstnanci ZÚ, zejména s žádostí o určení staveb, kde sídlí orgány veřejné správy ČR.

### Kontaktní osoba ZÚ pro terénní topografické práce:

Bc. Dagmar Poeková, vedoucí Oddělení sběru dat Liberec


email: [dagmar.poekova@cuzk.cz](mailto:dagmar.poekova@cuzk.cz), tel.: 485 341 516, mobil: 604 243 800

### **Termín topografického šetření:**

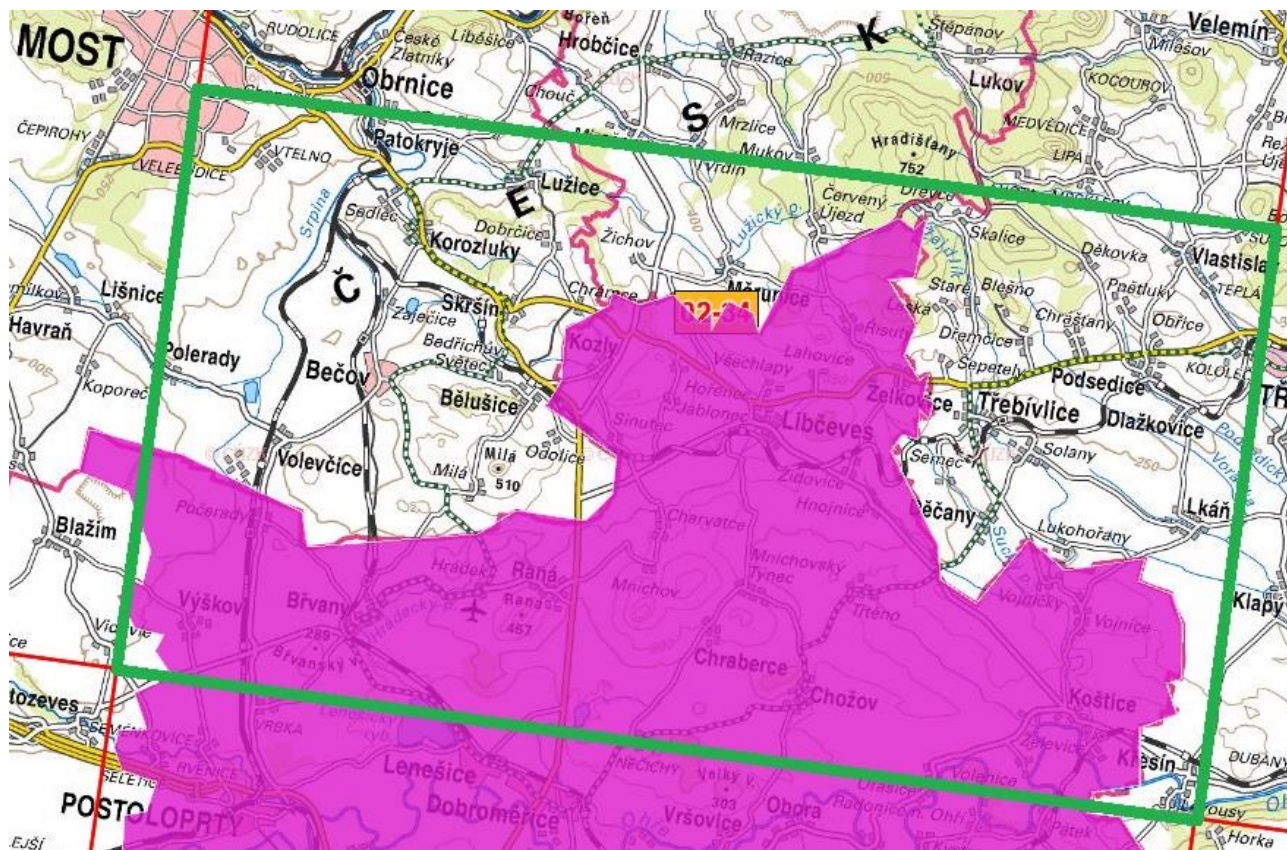
**10-11/2019**

Přílohy: 1. Vyznačené území aktualizace ZABAGED® ZM 02-34

2. Seznam obcí, jejichž celé nebo část území spadá do vymezeného prostoru aktualizace

  
RNDr. Jana Pressová  
ředitelka Odboru ZABAGED

Příloha 1: Vyznačené území aktualizace ZABAGED®



**Příloha 2: Seznam obcí, jejichž celé nebo část území spadá do vymezeného prostoru aktualizace**

<b>ZM50</b>	<b>Obec</b>	<b>Typ obce</b>	<b>ORP</b>
0234	Kozly	Obec	Louny
0234	Želkovice	Obec	Louny
0234	Chraberce	Obec	Louny
0234	Dobroměřice	Obec	Louny
0234	Vršovice	Obec	Louny
0234	Louny	Město	Louny
0234	Břvany	Obec	Louny
0234	Chožov	Obec	Louny
0234	Koštice	Obec	Louny
0234	Lenešice	Obec	Louny
0234	Libčeves	Obec	Louny
0234	Peruc	Městys	Louny
0234	Počedělice	Obec	Louny
0234	Postoloprty	Město	Louny
0234	Raná	Obec	Louny
0234	Výškov	Obec	Louny