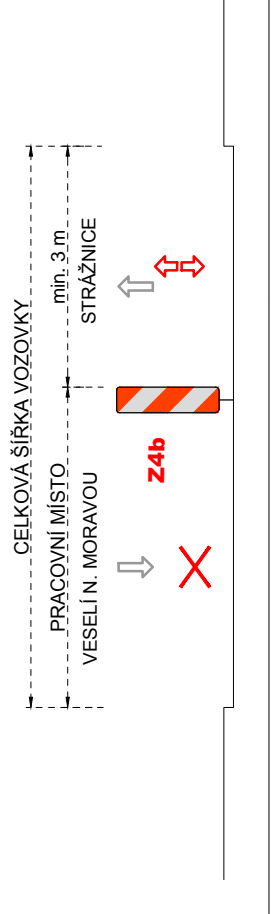


ETAPA II TERMÍN 21. 5. 2016 - 10. 6. 2016
VEDENÍ DOPRAVY STAVBOU
SITUACE PŘECHODNÉHO DOPRAVNÍHO ZNAČENÍ
ÚSEK II - FÁZE 1, LEVÁ POLOVINA VOZOVKY

SCHEMA PRACOVNÍHO MÍSTA

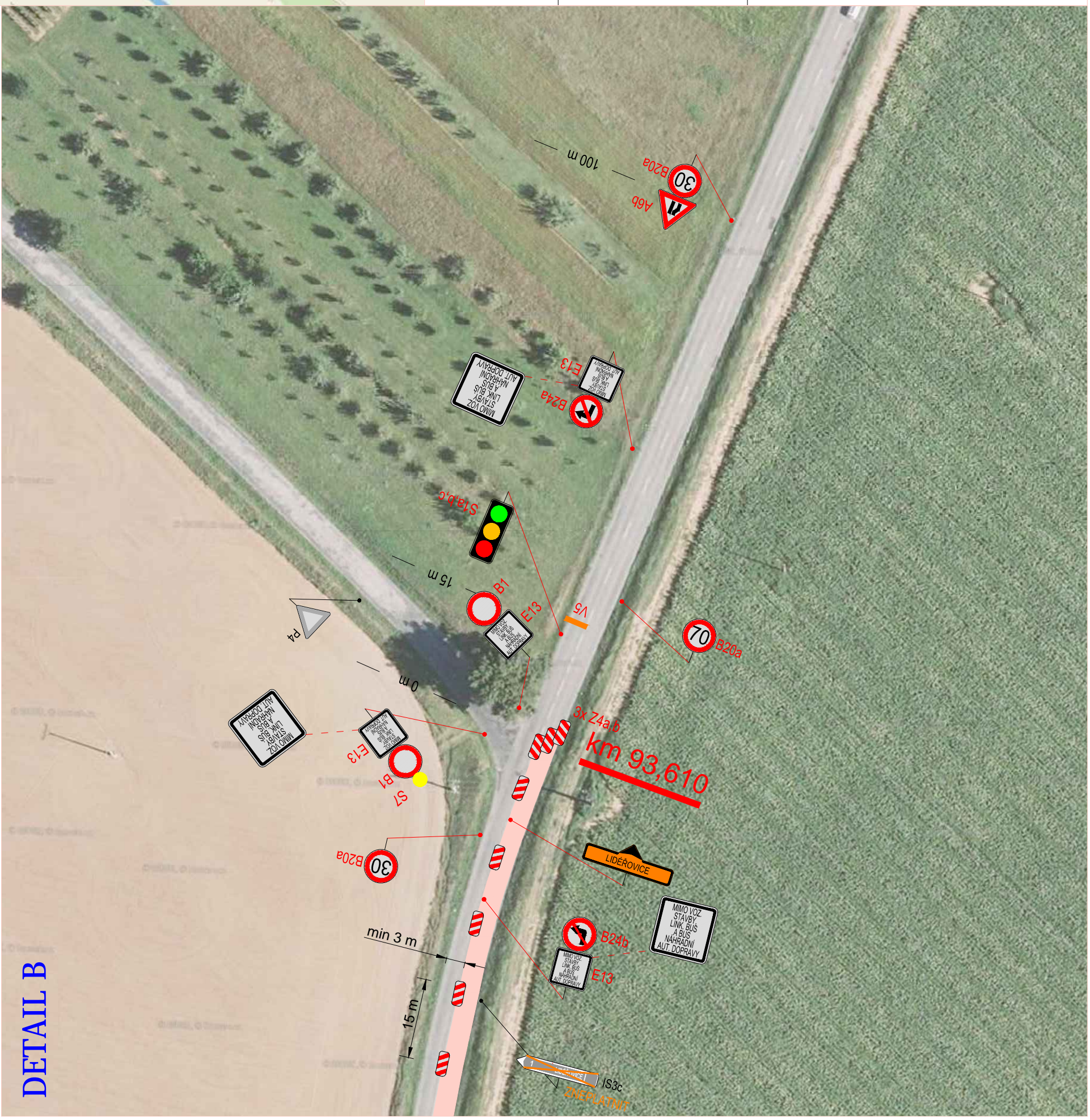
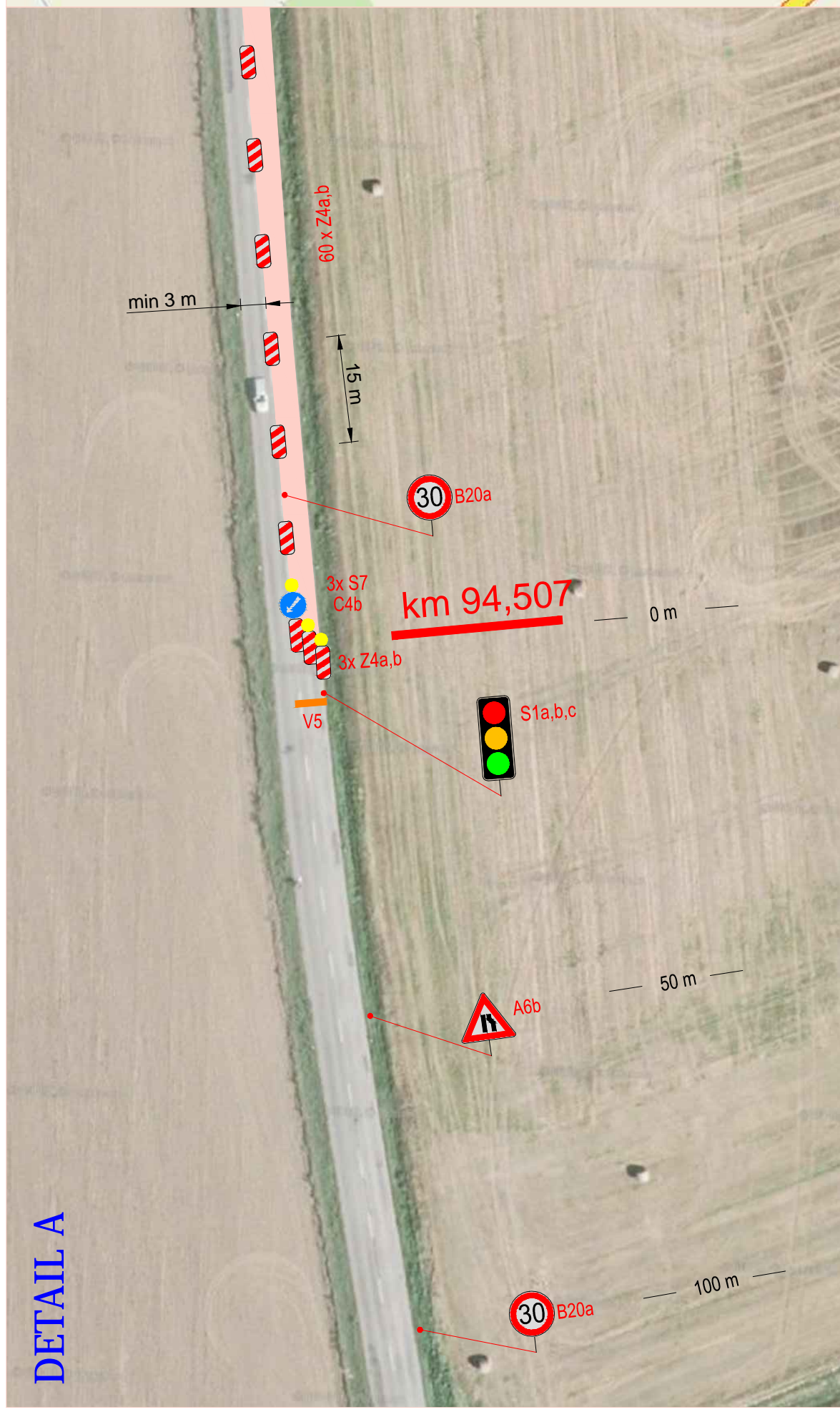


LEGENDA DZ:

- PŘECHODNÉ DOPRAVNÍ ZNAČENÍ
- TRVALÉ DOPRAVNÍ ZNAČENÍ
- UZAVŘENÝ ÚSEK

VEŠKERÉ STÁLÉ DZ V ROZPORU
 S NÁPRAVENÍM DZ BUDE
 ZNEPLATNĚNO

Podle dopravní značení bude v zálohy vložena a x reflexní pravostranní (L1) k nároku dopravního značení bylo vyloženo. IP 65 Značky pro dopravní značení na pozemních komunikacích. IP 66 Značky pro označování pracovních míst na pozemních komunikacích.



DETAIL A

DETAIL B