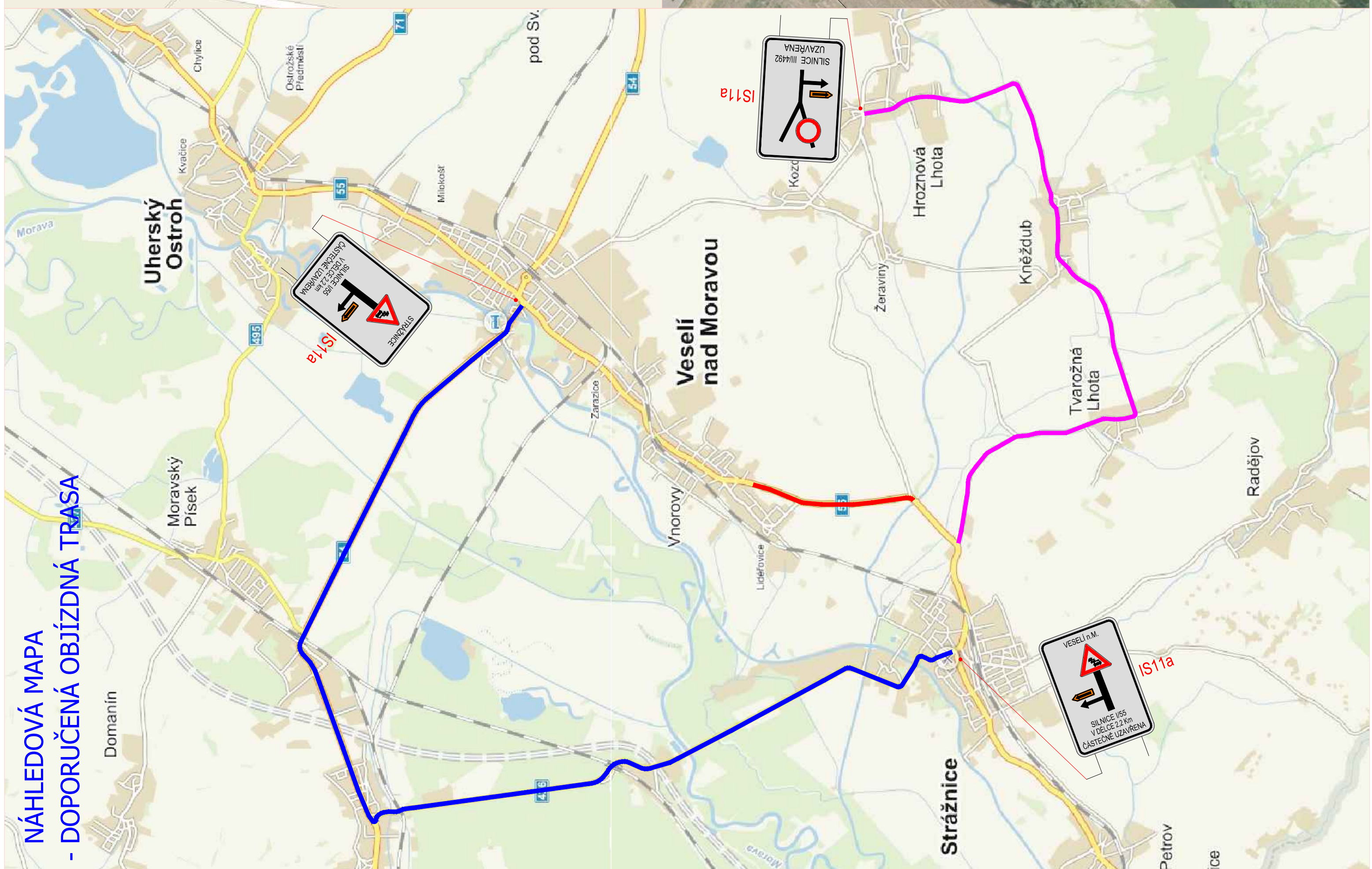
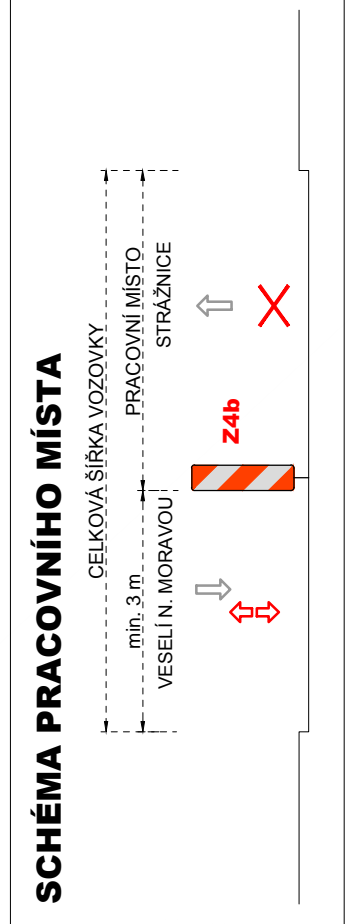


**NÁHLEDOVÁ MAPA
- DOPORUČENÁ OBJÍZDNÁ TRASA**



ETAPE III. - FÁZE 2 PŘAVÁ
DĚLKA 2247m
JÍZDA PO POLOVINÁCH KOMUNIKACE
SSZ 150s; V= 30km/h
DĚLKA FRONTY MAX 294 m

ETAPE III. - FÁZE 2 PŘAVÁ POLOVINA VOZOVKY
- ČÁST. UZAVÍRKA V CELE DĚLEČE ÚSEKU
VEDENÍ DOPRAVY STAVBOU
SITUACE PŘECHODNÉHO DOPRAVNÍHO ZNAČENÍ
FÁZE 2, PŘAVÁ POLOVINA VOZOVKY



LEGENDA DZ:

- PŘECHODNÉ DOPRAVNÍ ZNAČENÍ
- TRVALE DOPRAVNÍ ZNAČENÍ
- UZAVŘENÝ ÚSEK

VEŠKERÉ STÁLÉ DZ V ROZPORU S NAVRŽENÝM DZ BUDE ZNEPLATNĚNO

Pracovní dopravní značení bude odlišné od účelového, je určené pro stavbu a je platné pouze v době trvání stavby. Pro DZ zůstávají pro dopravu v provozu komunikace k návrhu dopravního značení. Pro DZ zůstávají pro dopravu v provozu komunikace k návrhu dopravního značení. Pro DZ zůstávají pro dopravu v provozu komunikace k návrhu dopravního značení.

