

Příloha - Základní

Základní škola a Mateřská,, 696 64, Kněždub 148, Příspěvková organizace,

Sestavený k : 31.12.2013 IC: 0075020009

(v Kč, s přesností na dvě desetinná místa) Okamžik sestavení : 27.01.2014

A.4 Informace dle par.7 odst. 5 zákona o stavu účtů v knize podrozvahových účtů

Číslo položky	Název položky	Pod roz úč.	ÚČETNÍ OBDOBÍ	
			BĚŽNÉ	MINULÉ
P.I.	Majetek účetní jednotky		836 155.72	788 816.48
1.	Jiný drobný DNM	901	101 791.00	91 139.00
2.	Jiný drobný DHM	902	734 364.72	697 677.48
3.	Ostatní majetek	903		
P.II.	Vyřazené pohledávky a závazky			
1.	Vyřazené pohledávky	911		
2.	Vyřazené závazky	912		
P.III.	Podmíněné pohledávky z důvodu užívání majetku jinou osobou			
1.	Krátkodobé podm. pohl. z dův. úpl. užívání MJO	921		
2.	Dlouhodobé podm. pohl. z dův. úpl. užívání MJO	922		
3.	Krátkod. podm. pohl. z dův. užívání MJO-smlouva	923		
4.	Dlouhod. podm. pohl. z dův. užívání MJO-smlouva	924		
5.	Krátkod. podm. pohl. z dův. užívání MJO-jiné dův.	925		
6.	Dlouhod. podm. pohl. z dův. užívání MJO-jiné dův.	926		
P.IV.	Další podmíněné pohledávky a ostatní podmíněná aktiva			
1.	Krátkod. podm. pohl. ze smluv o prodeji DM	931		
2.	Dlouhod. podm. pohl. ze smluv o prodeji DM	932		
3.	Krátkod. podm. pohl. z jiných smluv	933		
4.	Dlouhod. podm. pohl. z jiných smluv	934		
5.	Krátkod. podm. pohl. z nástrojů spol. ze zahr.	939		
6.	Dlouhod. podm. pohl. z nástrojů spol. ze zahr.	941		
7.	Krátkod. podm. pohl. ze vztahu k jiným zdr.	942		
8.	Dlouhod. podm. pohl. ze vztahu k jiným zdr.	943		
9.	Krátkod. podm. úhrady pohled. z přij. zajiš.	944		
10.	Dlouhod. podm. úhrady pohled. z přij. zajiš.	945		
11.	Krátkod. podm. pohled. ze soud. sporů atd.	947		
12.	Dlouhod. podm. pohled. ze soud. sporů atd.	948		
13.	Ostatní krátkodobá podmíněná aktiva	949		
14.	Ostatní dlouhodobá podmíněná aktiva	951		
P.V.	Podmíněné závazky z důvodu užívání cizího majetku			
1.	Krátkodobé podmíněné závazky z leasing. smluv	961		
2.	Dlouhodobé podmíněné závazky z leasing. smluv	962		
3.	Krátk. podmín. záv. z důvodu úpl. užív. cizího maj.	963		
4.	Dlouh. podmín. záv. z důvodu úpl. užív. cizího maj.	964		
5.	Krátk. podmín. záv. z důvodu užív. cizího maj. v.yp	965		
6.	Dlouh. podmín. záv. z důvodu užív. cizího maj. v.yp	966		
7.	Krátk. podmín. záv. z dův. užív. cizího maj. -jiné	967		
8.	Dlouh. podmín. záv. z dův. užív. cizího maj. -jiné	968		

Příloha - Základní

Základní škola a Mateřská, 696 64, Kněždub 148, Příspěvková organizace,

Sestavený k : 31.12.2013 IC: 0075020009

(v Kč, s přesností na dvě desetinná místa) Okamžik sestavení : 27.01.2014

A.4 Informace dle par. 7 odst. 5 zákona o stavu účtů v knize podrozvahových účtů

Číslo položky	Název položky	Pod roz úč.	ÚČETNÍ OBDOBÍ	
			BĚŽNÉ	MINULÉ
P.VI.	Další podmíněné závazky a ostatní podmíněná pasiva			
1.	Krátk.podmín.záv.ze smluv o pořízení DM	971		
2.	Dlouh.podmín.záv.ze smluv o pořízení DM	972		
3.	Krátk.podmín.závazky z jiných smluv	973		
4.	Dlouh.podmín.závazky z jiných smluv	974		
5.	Krátk.podmín.závazky z nástrojů spol. ze zahr.	975		
6.	Dlouh.podmín.závazky z nástrojů spol. ze zahr.	976		
7.	Krátk.podmín.záv. vypl. z práv.předp. a další	978		
8.	Dlouh.podmín.záv. vypl. z práv.předp. a další	979		
9.	Krátk.podmín.záv. z poskytnutých zajištění	981		
10.	Dlouh.podmín.záv. z poskytnutých zajištění	982		
11.	Krátk.podmín.záv. ze soudních sporů a jiné	983		
12.	Dlouh.podmín.záv. ze soudních sporů a jiné	984		
13.	Ostatní krátkodobá podmíněná pasiva	985		
14.	Ostatní dlouhodobá podmíněná pasiva	986		
P.VII.	Vyrovnávací účty		836 155.72	788 816.48
1.	Vyrovnávací účet k podrozvahovým účtům	999	836 155.72	788 816.48

OŠEG KNĚŽDUB
696 64 KNĚŽDUB

Základní škola a Mateřská škola
Kněždub, okres Hodonín,
příspěvková organizace
696 64 Kněždub
IČ: 75 020 009 mob.: 739 334 196

PŘÍLOHA
ZÁKLADNÍ

Základní škola a Mateřská, 696 64, Kněždub 148, Příspěvková organizace,

Sestavená k : 31.12.2013 IC: 0075020009
(v Kč, s přesností na dvě desetinná místa)
Okamžik sestavení : 27.01.2014

A.1. Informace podle par. 7 odst. 3 zákona (TEXT)

Není znám důvod ukončení činnosti účetního období 2013

A.2. Informace podle par. 7 odst. 4 zákona (TEXT)

Účetní metody se nemění.

A.3. Informace podle par. 7 odst. 5 zákona (TEXT)

Účetní metody se nemění.

OBEC KNĚŽDUB
696 64 KNĚŽDUB 140

Základní škola a Mateřská škola
Kněždub, okres Hodonín,
příspěvková organizace
696 64 Kněždub
IČ: 75 020 009 mob.: 739 334 196

Příloha

Fond kulturních a sociálních potřeb

ZÁKLADNÍ

Základní škola a Mateřská, 696 64, Kněždub 148, Příspěvková organizace,
 Sestavená k : 31.12.2013 IC: 0075020009
 (v Kč, s přesností na dvě desetinná místa)
 Okamžik sestavení : 27.01.2014

F. Doplňující informace k fondům účetní jednotky

Položka		Běžné období
číslo	Název	
A.I.	Počáteční stav fondu k 1.1.	17 440,98
A.II.	Tvorba fondu	31 053,74
1.	Základní přírůstek	31 053,74
2.	Splátky půjček na bytové účely poskytnutých do konce roku 1992	
3.	Náhrady škod a pojistná plnění od pojišťovny vztahující se k majetku	
4.	Peněžní a jiné dary určené do fondu	
5.	Ostatní tvorba fondu	
A.III.	Čerpání fondu	41 014,80
1.	Půjčky na bytové účely	
2.	Stravování	12 330,00
3.	Rekreace	5 999,80
4.	Kultura, tělovýchova a sport	6 287,00
5.	Sociální výpomoci a půjčky	
6.	Poskytnuté peněžní dary	
7.	Úhrada příspěvku na penzijní připojištění	
8.	Úhrada částí pojistného na soukromé životní pojištění	
9.	Ostatní užití fondu	16 398,00
A.IV.	Konečný stav fondu	7 479,92

OBEC KNEŽDUB
 696 64 KNEŽDUB 140

Mikul
 Základní škola a Mateřská škola
 Kněždub, okres Hodonín,
 příspěvková organizace
 696 64 Kněždub
 IC: 75 020 009 mob.: 739 334 196

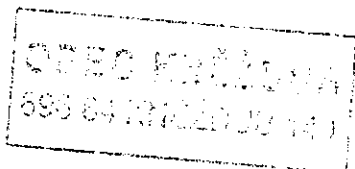
ZÁKLADNÍ

Základní škola a Mateřská, 696 64, Kněždub 148, Příspěvková organizace,

Sestavená k : 31.12.2013 IC: 0075020009
 (v Kč, s přesností na dvě desetinná místa)
 Okamžik sestavení : 27.01.2014

A.5. Informace podle par. 18 odst. 1 písm. c) zákona

ČÍS POL	Název položky	ÚČETNÍ OBDOBÍ	
		BĚŽNÉ	MINULÉ
1.	Splatné závazky pojistného na soc.zab. a příspěvku na SPZ	87 615.00	90 206.00
2.	Splatné závazky veřejného zdravotního pojištění	37 551.00	41 187.00
3.	Evidované daňové nedoplatky u místně příslušných fin. orgánů	24 682.00	27 033.00



Základní škola a Mateřská škola
 Kněždub, okres Hodonín,
 příspěvková organizace
 696 64 Kněždub
 IČ: 75 020 009 mob.: 739 334 196

Příloha
ZÁKLADNÍ

Základní škola a Mateřská, 696 64, Kněždub 148, Příspěvková organizace,

Sestavená k : 31.12.2013 IC: 0075020009
(v Kč, s přesností na dvě desetinná místa)
Okamžik sestavení : 27.01.2014

A.6. Informace podle par. 19 odst. 5 písm a) zákona (TEXT)

Ke konci rozvahového dne neexistovaly žádné mimořádné skutečnosti.

A.7. Informace podle par. 19 odst. 5 písm. b) zákona (TEXT)

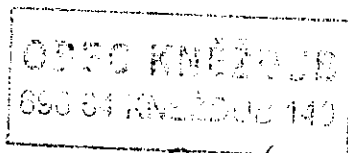
V účetní jednotce nejsou známy žádné nejisté podmínky.

A.8. Informace podle par. 66 odst. 6 zákona (TEXT)

V roce 2013 nedošlo k převodu nemovitostí.

A.9. Informace podle par. 66 odst. 8 zákona (TEXT)

Fondy jsou kryty běžným účtem.



Základní škola a Mateřská škola
Kněždub, okres Hodonín,
příspěvková organizace
696 64 Kněždub
IČ: 75 020 009 mob.: 739 334 196

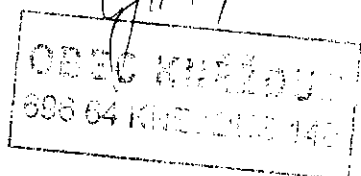
ZÁKLADNÍ

Základní škola a Mateřská, 696 64, Kněždub 148, Příspěvková organizace,

Sestavená k : 31.12.2013
 (v Kč, s přesností na 2 desetinná místa)
 Okamžik sestavení : 27.01.2014

C.Doplňující inform. k pol.rozvahy "C.I.1.Jmění účetní jednotky" a "C.I.3.Transfery na pořízení DM"

ČÍS POL	Název položky	ÚČETNÍ OBDOBÍ	
		BĚŽNÉ	MINULÉ
C.1	Zvýšení stavu transferů na pořízení DM za běžné účetní období		
C.2	Snížení stavu transferů na pořízení DM ve věcné a časové souvis.		



Handwritten signature: [Signature]

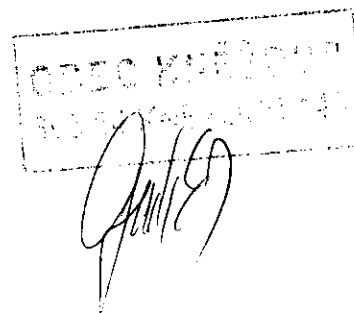
Základní škola a Mateřská škola
 Kněždub, okres Hodonín,
 příspěvková organizace
 696 64 Kněždub
 IČ: 75 020 009 mob.: 739 334 196

Přílcha
ZÁKLADNÍ

Základní škola a Mateřská,, 696 64, Kněždub 148, Příspěvková organizace,

Sestavená k : 31.12.2013 IC: 0075020009
(v Kč, s přesností na dvě desetinná místa)
Okamžik sestavení : 27.01.2014

D.1. Informace o individuálním referenčním množství mléka
D.2. Informace o individuální produkční kvótě
D.3. Informace o individuálním limitu prémiových práv
A.4. Informace o jiných obdobných kvótách a limitech
D.5. Počet jednot. věcí a souborů nebo seznam majetku
D.6. Celková výměra lesních pozemků s lesním porostem
D.7. Výše ocenění lesních porostů
D.8. Ocenění lesních porostů jiným způsobem



**Základní škola a Mateřská škola
Kněždub, okres Hodonín,
příspěvková organizace
696 64 Kněždub
IČ: 75 020 009 mob.: 739 334 196**

A handwritten signature in black ink, appearing to be 'Müller'.

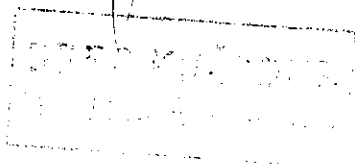

Příloha

Rezervní fond

Příspěvkové organizace zřizované ÚSC a svazky obcí

Základní škola a Mateřská, 696 64, Kněždub 148, Příspěvková organizace,
Sestavená k : 31.12.2013 (v Kč, s přesností na dvě desetinná místa)
Okamžik sestavení : 27.01.2014 IČ: 0075020009

Položka		Běžné úč. obd.
číslo	Název	
D.I.	Počáteční stav fondu	52 310.51
D.II.	Tvorba fondu	26 193.36
1.	Zlepšený výsledek hospodaření	7 450.03
2.	Nespotřebované dotace z rozpočtu Evropské unie	18 743.33
3.	Nespotřebované dotace z mezinárodních smluv	
4.	Peněžní dary - účelové	
5.	Peněžní dary - neúčelové	
6.	Ostatní tvorba	
D.III.	Čerpání fondu	15 693.25
1.	Úhrada zhoršeného výsledku hospodaření	
2.	Úhrada sankcí	
3.	Posílení investičního fondu se souhlasem zřizovatele	
4.	Časové překlenutí dočasného nesouladu mezi výnosy a náklady	
5.	Ostatní čerpání	15 693.25
D.IV.	Konečný stav fondu	62 810.62

Základní škola a Mateřská škola
Kněždub, okres Hodonín,
příspěvková organizace
696 64 Kněždub
IČ: 75 020 009 mob.: 739 334 196

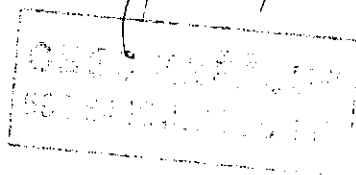
Příloha

Investiční fond

PŘÍSPĚVKOVÉ ORGANIZACE ZŘIZOVANÉ ÚSC A SVAZKY OBCÍ

Základní škola a Mateřská,, 696 64, Kněždub 148, Příspěvková organizace,
 Sestavená k : 31.12.2013 IČ: 0075020009
 (v Kč, s přesností na dvě desetinná místa)
 Okamžik sestavení : 27.01.2014

Položka		Běžné období
číslo	Název	
F.I.	Počáteční stav fondu	
F.II.	Tvorba fondu	214 200.00
1.	Ve výši odpisů dlouhodobého nehmotného a hmotného majetku	214 200.00
2.	Investiční dotace z rozpočtu zřizovatele	
3.	Investiční příspěvky ze státních fondů	
4.	Ve výši výnosů z prodeje svěřeného dlouhodobého hmotného majetku	
5.	Dary a příspěvky od jiných subjektů	
6.	Ve výši výnosů z prodeje majetku ve vlastnictví příspěvkové organizace	
7.	Převody z rezervního fondu	
F.III.	Čerpání fondu	214 200.00
1.	Financování investičních potřeb	
2.	Úhrada investičních úvěrů nebo půjček	
3.	Odvod do rozpočtu zřizovatele	214 200.00
4.	Posílení zdrojů určených k financování údržby a oprav majetku	
F.IV.	Konečný stav fondu	



Milka
 Základní škola a Mateřská škola
 Kněždub, okres Hodonín,
 příspěvková organizace
 696 64 Kněždub
 IČ: 75 020 009 mob.: 739 334 196

Příloha

Stavby

ZÁKLADNÍ

Základní škola a Mateřská,, 696 64, Kněždub 146, Příspěvková organizace,
Sestavená k : 31.12.2013 (v Kč, s přesností na dvě desetinná místa)
Okamžik sestavení : 27.01.2014 IC: 0075020009

Položka					
Číslo		Brutto	Korekce	Netto	Minulé
G.	Stavby	9756176.00	4456206.00	5299970.00	5495102.00
G.1.	Bytové domy a bytové jednotky	0.00	0.00	0.00	0.00
G.2.	Budovy pro služby obyvatelstvu	0.00	0.00	0.00	0.00
G.3.	Jiné nebytové domy a nebyt. jednotky	9756176.00	4456206.00	5299970.00	5495102.00
G.4.	Komunikace a veřejné osvětlení	0.00	0.00	0.00	0.00
G.5.	Jiné inženýrské sítě	0.00	0.00	0.00	0.00
G.6.	Ostatní stavby	0.00	0.00	0.00	0.00

Příloha

Pozemky

ZÁKLADNÍ

Základní škola a Mateřská,, 696 64, Kněždub 148, Příspěvková organizace,
Sestavená k : 31.12.2013 (v Kč, s přesností na dvě desetinná místa)
Okamžik sestavení : 27.01.2014 IC: 0075020009

Položka					
Číslo		Brutto	Korekce	Netto	Minulé
H.	Pozemky	0.00	0.00	0.00	0.00
H.1.	Stavební pozemky	0.00	0.00	0.00	0.00
H.2.	Lesní pozemky	0.00	0.00	0.00	0.00
H.3.	Zahrady, pastviny, louky, rybníky	0.00	0.00	0.00	0.00
H.4.	Zastavěná plocha	0.00	0.00	0.00	0.00
H.5.	Ostatní pozemky	0.00	0.00	0.00	0.00

Příloha

ZÁKLADNÍ

Základní škola a Mateřská,, 696 64, Kněždub 148, Příspěvková organizace,

Sestavená k : 31.12.2013
(v Kč, s přesností na 2 desetinná místa)
Okamžik sestavení : 27.01.2014

I. Doplňující inform. k položce "A.II.4 Náklady z přecenění reálnou hodnotou" v/kazu zisku a ztráty

ČÍS POL	Název položky	ÚČETNÍ OBDOBÍ	
		BĚŽNÉ	MINULÉ
I.	Náklady z přecenění reálnou hodnotou		
I.1	Náklady z přecenění reálnou hodnotou majetku dle par. 64		
I.2	Náklady z přecenění reálnou hodnotou majetku		

Příloha

ZÁKLADNÍ

Základní škola a Mateřská,, 696 64, Kněždub 148, Příspěvková organizace,

Sestavená k : 31.12.2013
(v Kč, s přesností na 2 desetinná místa)
Okamžik sestavení : 27.01.2014

J. Doplnující inform. k položce "B.II.4 Výnosy z přecenění reálnou hodnotou" výkazu zisku a ztráty

ČÍS POL	Název položky	ÚČETNÍ OBDOBÍ	
		BĚŽNÉ	MINULÉ
J.	Výnosy z přecenění reálnou hodnotou		
J.1	Výnosy z přecenění reálnou hodnotou majetku dle par. 64		
J.2	Výnosy z přecenění reálnou hodnotou majetku		

Příloha

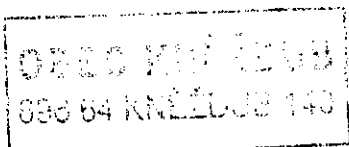
ZÁKLADNÍ

Základní škola a Mateřská,, 696 64, Kněždub 148, Příspěvková organizace,

Sestavená k : 31.12.2013
(v Kč, s přesností na 2 desetinná místa)
Okamžik sestavení : 27.01.2014

K. Doplnující informace k položce "A. Stálá aktiva" rozvahy

ČÍS POL	Název položky	ÚČETNÍ OBDOBÍ	
		BĚŽNÉ	MINULÉ
K.	Ocenění DM určeného k prodeji		
K.1	Ocenění D nehmotného majetku určeného k prodeji dle par. 64		
K.2	Ocenění D hmotného majetku určeného k prodeji dle par. 64		



Základní škola a Mateřská škola
Kněždub, okres Hodonín,
příspěvková organizace
696 64 Kněždub
IČ: 75 020 009 mob.: 739 334 196

