



Fotodokumentace projektu **spolufinancovaného Libereckým krajem** **„Opravy místních komunikací v obci Habartice“**

Úsek č. I – pasport 6c p. p. č. 882 – ostatní komunikace (od křižovatky pod hřbitovem v Habarticích směrem na západ až po výjezd na hlavní silnici 1. třídy I/13).

... PŘED REKONSTRUKCÍ ...





.... PO REKONSTRUKCI ...





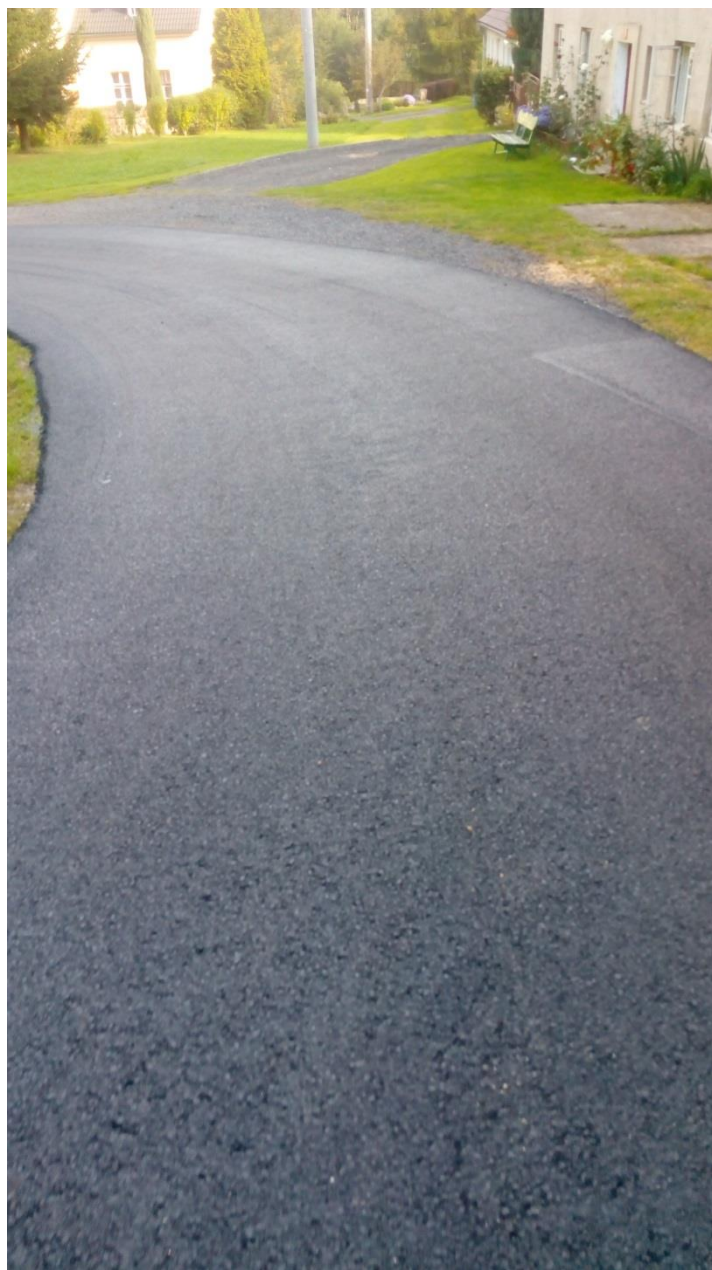
Úsek č. II – pasport 1d p. p. č. 569/19 – ostatní komunikace (pravostranná část otočky ve středu obce – osady Háj, po příjezdu směrem od Frýdlantu).

... PŘED REKONSTRUKCÍ ...





.... PO REKONSTRUKCI ...



CELKOVÉ NÁKLADY NA PROJEKT	198.982,08 Kč
Dotace z Libereckého kraje	89.541,90 Kč
Náklady obce Habartice	109.440,18 Kč