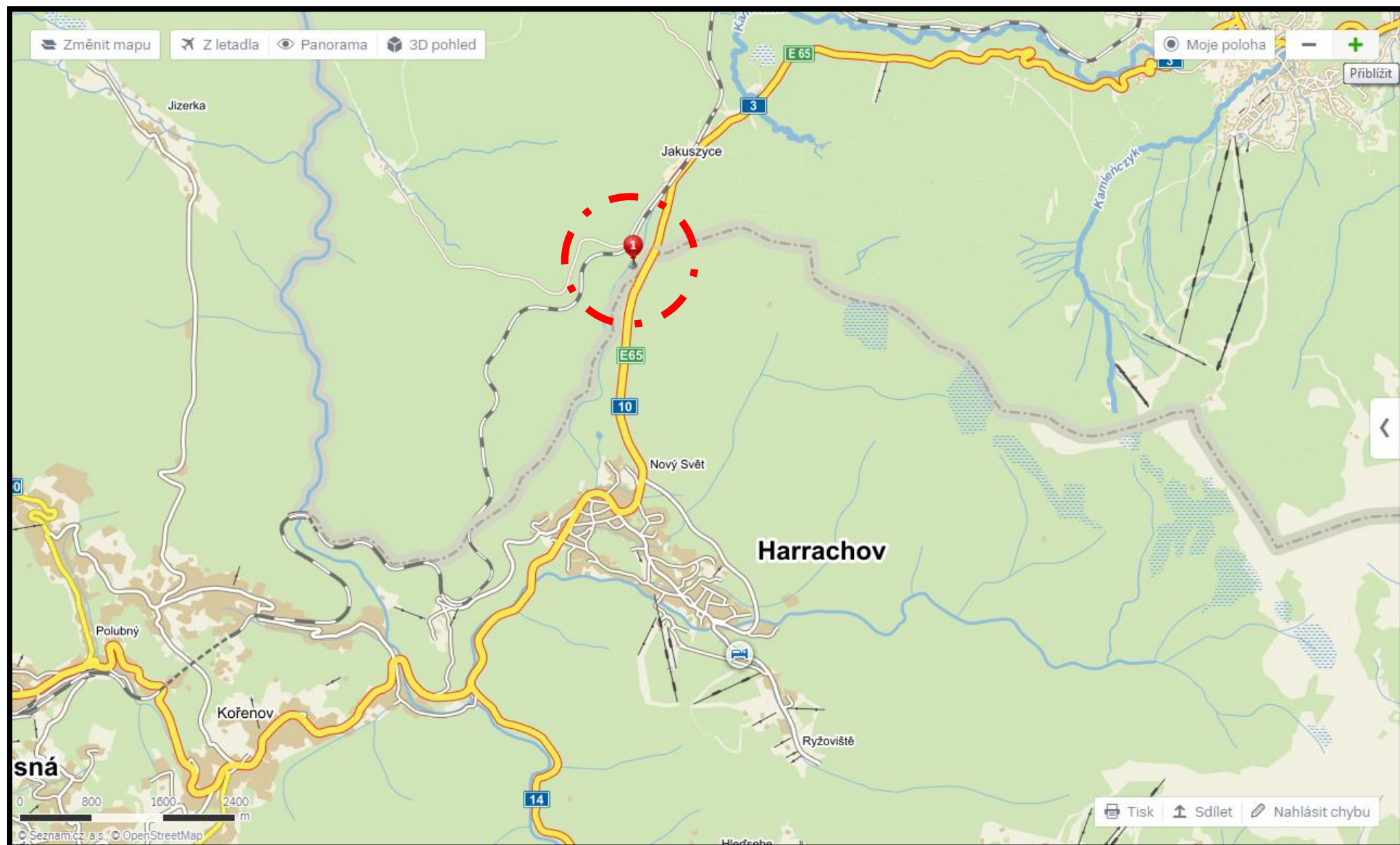


## HP Harrachov – Jakuszyce – Silnice I. třídy č. 10



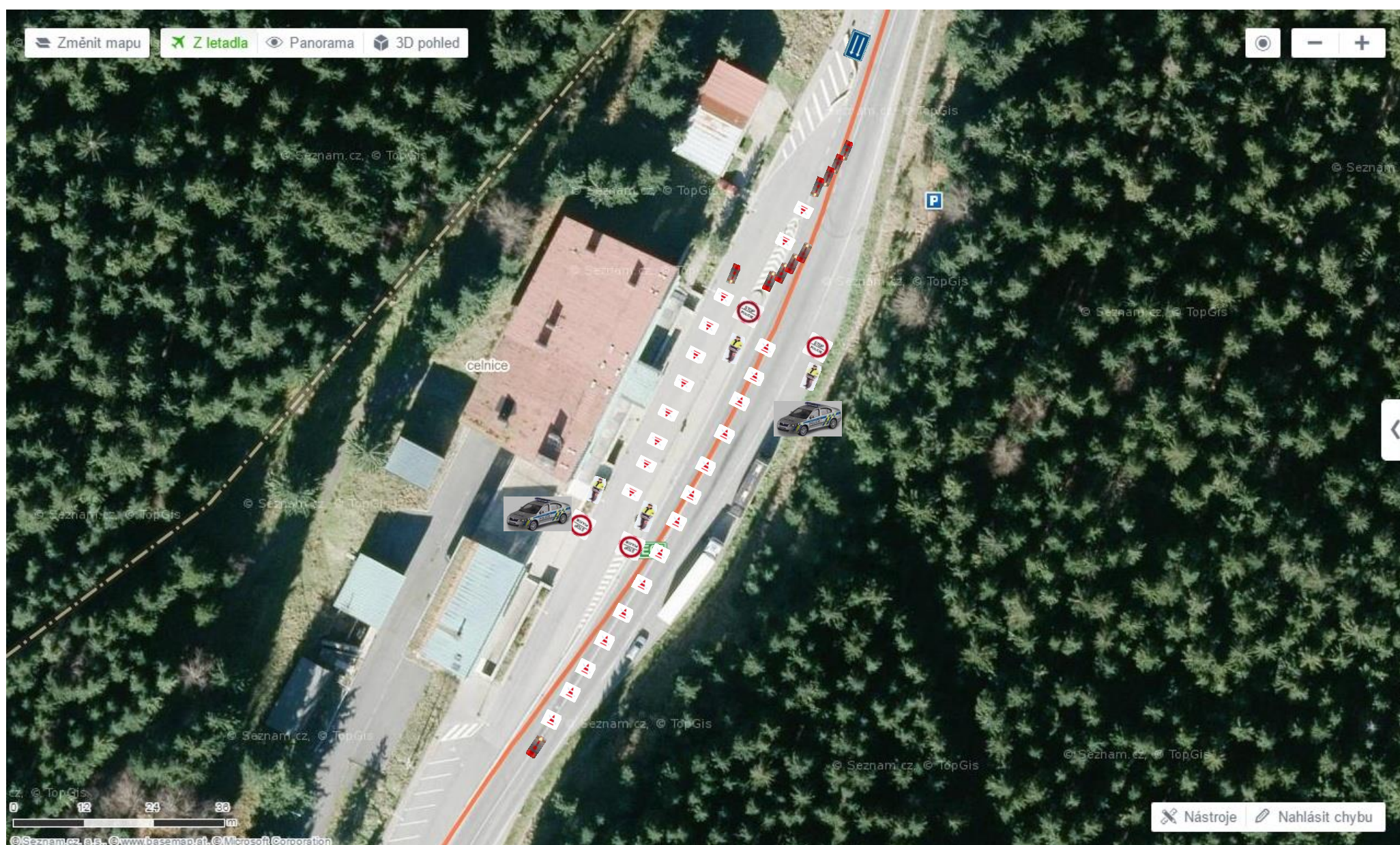
Pohled na hraniční přechod Harrachov – Jakuszyce



 Červený rámeček označuje stávající svislé dopravní značení, které je již instalováno.

Návrh instalace SDZ B20a „30“, B27 + E3a 150m a IP 16 s vyobrazením osobního a nákladního vozidla





### Návrh instalace přechodného dopravního značení ve skladbě:

Z1 dopravní kužel – střední velikost,  
 Z1 + S7 dopravní kužel - střední velikost s výstražným světlem,  
 B27 stop policie

### **Technické prostředky pro HP Harrachov – dopravní značení a zařízení.**

Dopravní značení a zařízení - název	Označení dopravního značení dle vyhl. 294/2015	Počet: Dopravního značení	Počet: Tyč – Jackl 40x40 bíločervený,	Počet: Objímka dopravního značení	Počet: Postavec dopravního značení – velikost střední 20kg
Povinnost zastavit vozidlo	č. B27 - STOP/POLICIE	6x	6x	6x	6x
Dodatková tabulka - vzdálenost „150 m“	č. E3a „150 m“	2x	-	2x	-
Nejvyšší povolená rychlost „30“	č. B20a „30“	2x	2x	2x	2x
Dopravní kužel - střední velikost	č. Z1	40x	-	-	-
Výstražný dopravní kužel s halogenovým světlem žluté barvy	č. Z1 + S7	10x	-	-	-
Uspořádání jízdních pruhů	Č. IP 16 – s vyobrazením požadovaného loga vozidla(OA a NA)	2x	2x	4x	2x

### **Způsob instalace dopravního značení:**

Přechodné dopravní značení bude osazeno dle shora uvedeného návrhu a dle platných technických podmínek TP 66. Dopravní značení bude svým provedením a umístěním odpovídat právním předpisům a technickým normám.

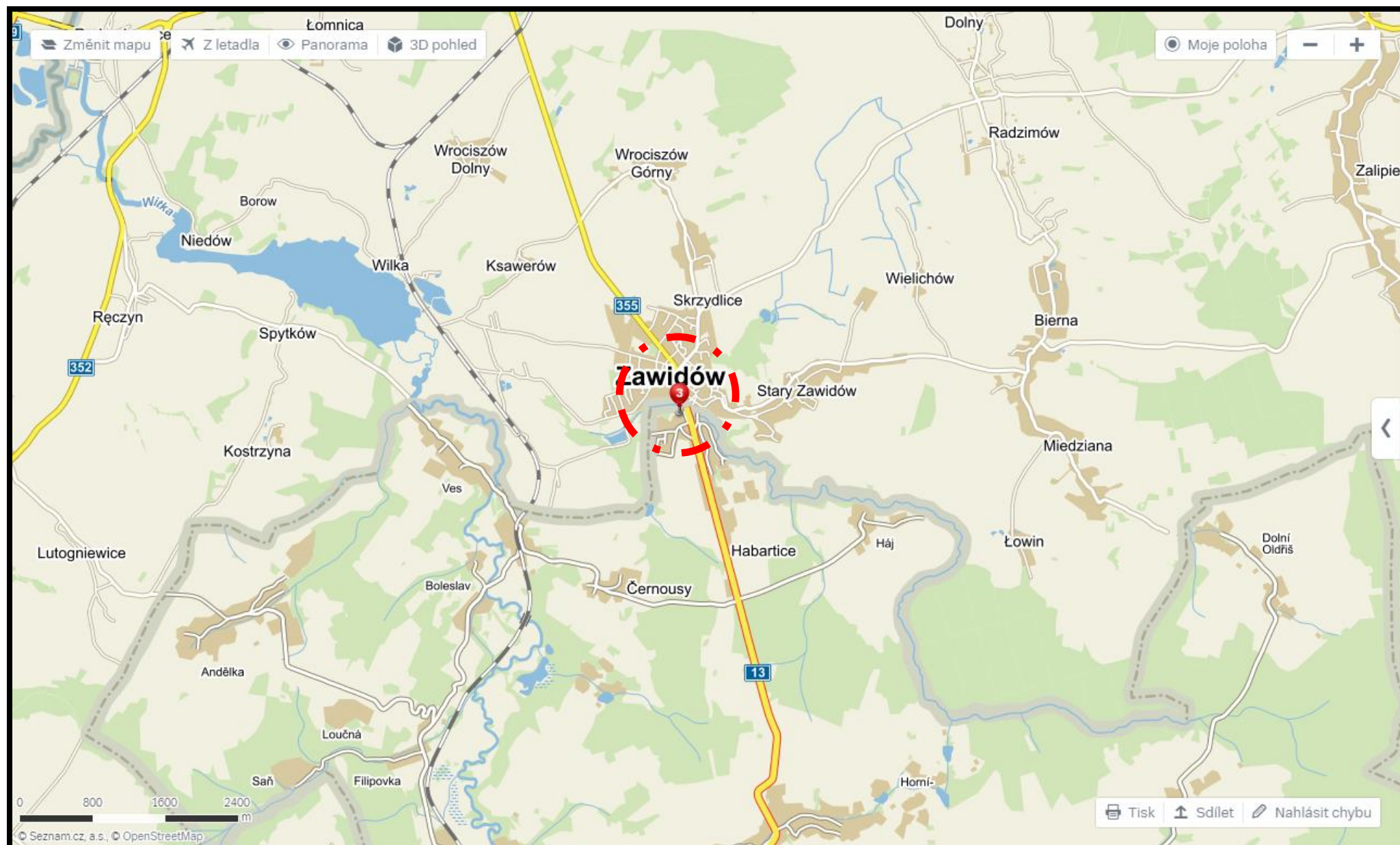
Na konci jednosměrné silnice, brána ve směru PR – ČR u restaurace budou odstraněny betonové skruže, které se nacházejí po levé a pravé straně. Důvodem je zajištění plynulého průjezdu nákladních vozidel.

### **Průběh kontroly na hraničním přechodu:**

Hraniční kontrola bude prováděna na hraničním přechodu Harrachov – Jakuszyce na území ČR. Kontrola osobních vozidel (odjezd a příjezd) bude prováděna ze středového dělicím dopravním ostrůvku (vyvýšeného) na stávající komunikaci č. I/10 (E65) ve vlastnictví ČR, kdy hospodařit s majetkem je příslušné ŘSD ČR (Ředitelství silnic a dálnic ČR) a Lesy ČR (č. 1175/19). Kontrola nákladních vozidel na odjezdu bude prováděna v odstavných pruzích na pozemku č. 1028/250 ve vlastnictví ČR, kdy hospodařit s majetkem je příslušná Správa Krkonošského národního parku. Na příjezdu bude prováděna kontrola na pozemku č. 1175/20 ve vlastnictví ČR, kdy hospodařit s majetkem je příslušné ŘSD ČR.



# HP Habartice – Zawidów



Pohled na hraniční přechod Habartice - Zawidów

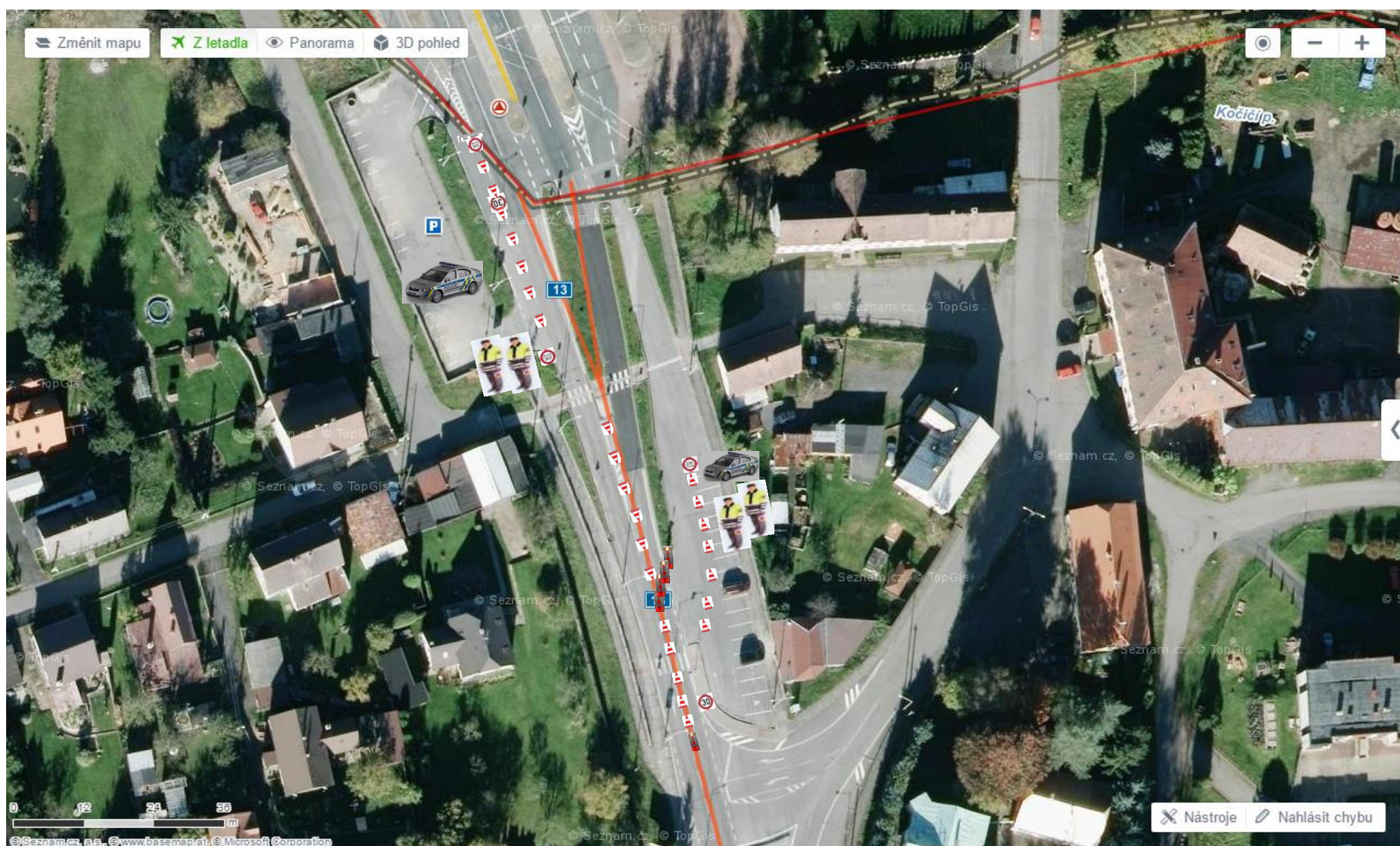


Bližší pohled na hraniční přechod a vyznačení pohybu motorových vozidel.





Mapa s vyznačením návrhu instalace přechodného dopravního značení B27 stop/policie + E3a 150m



Detail návrhu instalace přechodného dopravního značení v prostoru hraničního přechodu:

- Z1 dopravní kužel – střední velikost,
- Z1 + S7 dopravní kužel - střední velikost s výstražným světlem,
- B27 stop/policie
- B20a „30“



## Technické prostředky pro HP Habartice – dopravní značení a zařízení.

Dopravní značení a zařízení - název	Označení dopravního značení dle vyhl. 294/2015	Počet: Dopravního značení	Počet: Tyč – Jackl 40x40 bíločervený,	Počet: Objímka dopravního značení	Počet: Postavec dopravního značení – velikost střední 20kg
Povinnost zastavit vozidlo	č. B27 - STOP/POLICIE	4x	4x	4x	4x
Dodatková tabulka - vzdálenost 150m a „50 m“	č. E3a 150m a „50 m“	2x	-	2x	-
Nejvyšší povolená rychlost „30“	č. B20a „30“	2x	2x	2x	2x
Dopravní kužel - střední velikost	č. Z1	30x	-	-	-
Výstražný dopravní kužel s halogenovým světlem žluté barvy	č. Z1 + S7	5x	-	-	-

### Způsob instalace dopravního značení:

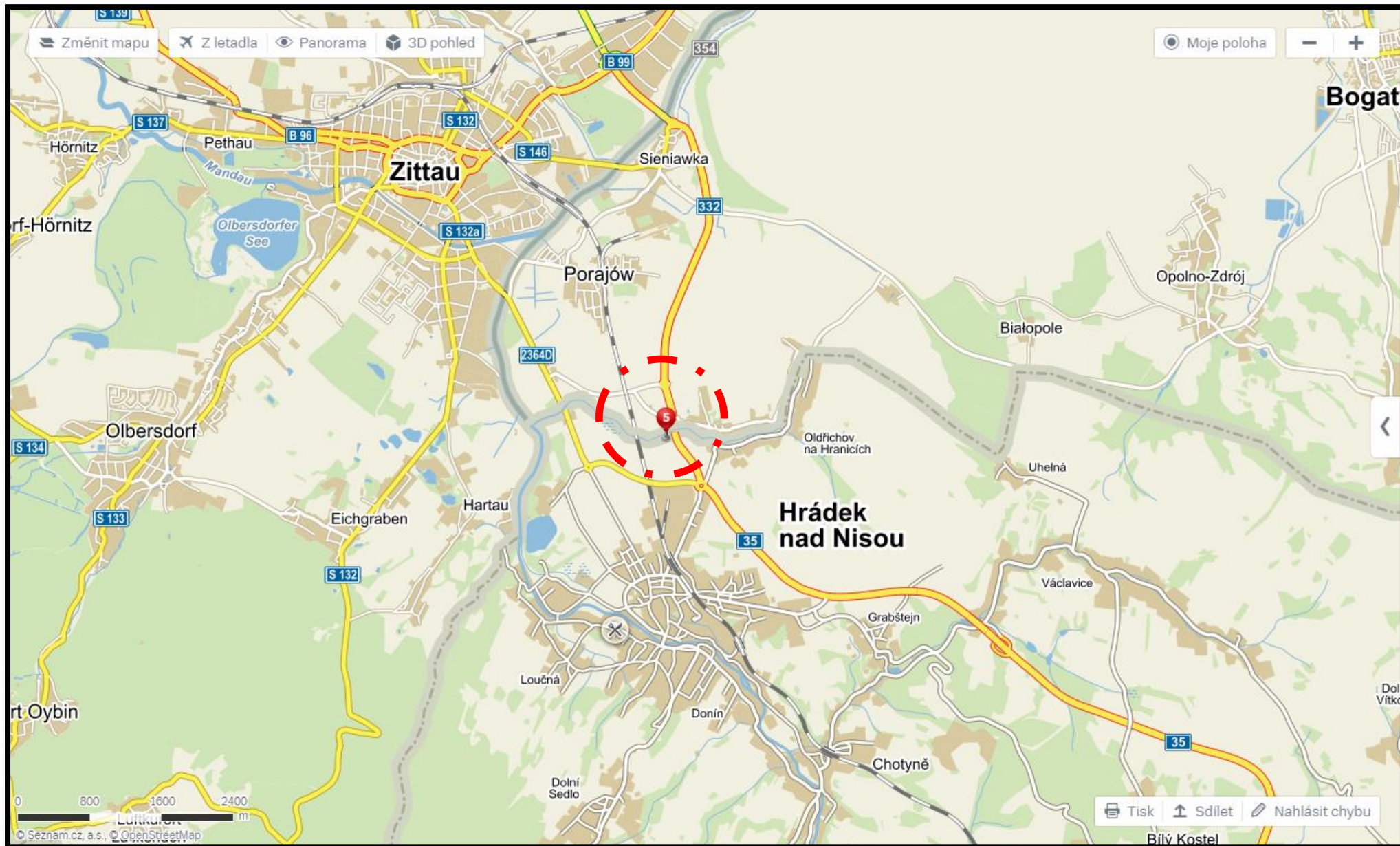
Přechodné dopravní značení bude osazeno dle shora uvedeného návrhu a dle platných technických podmínek TP 66. Dopravní značení bude svým provedením a umístěním odpovídat právním předpisům a technickým normám.

### Průběh kontroly na hraničním přechodu:

Hraniční kontrola bude prováděna v blízkosti hraničního přechodu Habartice – Zawidów na území ČR. Na odjezdové straně z ČR v místě odstavné plochy (parkoviště) – pozemek ŘSD ČR č. 886/1 a za použití dopravního značení. Na příjezdové straně z PR bude prováděna hraniční kontrola v blízkosti odstavné plochy (parkoviště) – pozemek obce Habartice č. 7/5, kde se nachází mobilní kontejner a za použití dopravního značení.



# HP Hrádek nad Nisou - Kopaczów



## Pohled na hraniční přechod Hrádek nad Nisou - Kopaczów



## Návrh přechodného dopravního značení B20a „50“, „70“, B27 + E3a 150m





### Detail návrhu přechodného dopravního značení v prostoru hraničního přechodu.

- Z1 dopravní kužel – střední velikost,
- Z1 + S7 dopravní kužel - střední velikost s výstražným světlem,
- B27 stop/policie + E3a 50m
- B20a „30“

### **Technické prostředky pro HP Hrádek nad Nisou (nový) – dopravní značení a zařízení.**

Dopravní značení a zařízení - název	Označení dopravního značení dle vyhl. 294/2015	Počet: Dopravního značení	Počet: Tyč – Jackl 40x40 bíločervený,	Počet: Objímka dopravního značení	Počet: Postavec dopravního značení – velikost střední 20kg
Povinnost zastavit vozidlo	č. B27 - STOP/POLICIE	4x	4x	4x	4x
Dodatková tabulka - vzdálenost „150 m“ a „50m“	č. E3a „150 m“ a „50m“	2x	-	2x	-
Nejvyšší povolená rychlost „30“	č. B20a „30“	2x	1x	2x	1x
Nejvyšší povolená rychlost „50“	Č. B20a „50“	1x	1x	1x	1x
Nejvyšší povolená rychlost „70“	Č. B20a „70“	1x	1x	1x	1x
Dopravní kužel - střední velikost	č. Z1	35x	-	-	-
Výstražný dopravní kužel s halogenovým světlem žluté barvy	č. Z1 + S7	4x	-	-	-



### **Způsob instalace dopravního značení:**

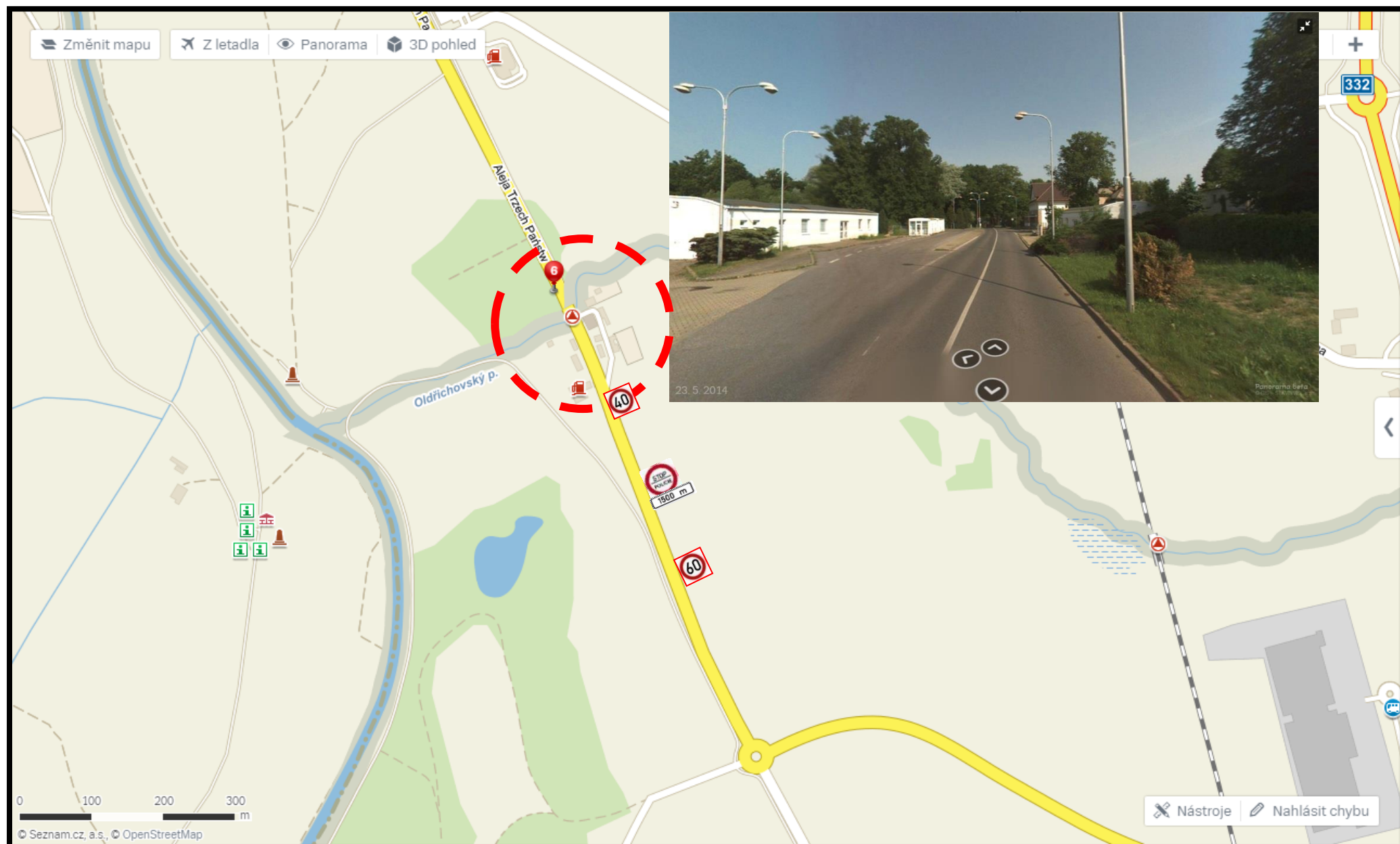
Dopravní značení bude osazeno dle schéma „Operativní pracovní místo – mimořádné kontrolní stanoviště Policie ČR“ (Příloha č.1).

### **Průběh kontroly na hraničním přechodu**

Hraniční kontrola bude prováděna na silnici č. 35 na novém hraničním přechodu Hrádek n. N. – Kopaczów. Na odjezdové straně z ČR v místě rozšířeného pruhu komunikace, pozemek ŘSD ČR č. 359/6, kde se nachází mobilní kontejner, za použití světelné rampy a dopravního značení. Na příjezdové straně z PR bude prováděna hraniční kontrola na silnici 35 v místě rozšířeného pruhu komunikace pozemek ŘSD ČR č. 359/6, za použití světelné rampy a dopravního značení.



## HP Hrádek nad Nisou - Porajów



Pohled na hraniční přechod Hrádek nad Nisou – Porajów. Návrh přechodného dopravního značení B27 + E3a „150m“. Dopravní značení s červeným rámečkem jsou již instalovány.



Detail návrhu přechodného dopravního značení: B27 stop/policie, Z1 dopravní kužel – střední vel., Z1 + S7 dopravní kužel s halogenovým žlutým světlem.



## Technické prostředky pro HP Hrádek nad Nisou - starý – dopravní značení a zařízení.

Dopravní značení a zařízení - název	Označení dopravního značení dle vyhl. 294/2015	Počet: Dopravního značení	Počet: Tyč – Jackl 40x40 bíločervený,	Počet: Objímka dopravního značení	Počet: Postavec dopravního značení – velikost střední 20kg
Povinnost zastavit vozidlo	č. B27 - STOP/POLICIE	5x	5x	5x	5x
Dodatková tabulka - vzdálenost „150 m“	č. E3a „150 m“	1x	-	1x	-
Dopravní kužel - střední velikost	č. Z1	20x	-	-	-
Výstražný dopravní kužel s halogenovým světlem žluté barvy	č. Z1 + S7	8x	-	-	-

### Způsob instalace dopravního značení:

Přechodné dopravní značení bude osazeno dle shora uvedeného návrhu. Dopravní značení bude svým provedením a umístěním odpovídat platným technickým podmínkám a normám.

### Průběh kontroly na hraničním přechodu:

Hraniční kontrola bude prováděna v blízkosti hraničního přechodu Hrádek - Porajów na území ČR na odjezdové i příjezdové straně na komunikaci I. třídy č. 35L.