

dne **17. 10. 2022** od **9:00** do **19:00** hodin

---

**Plánovaná odstávka zahrnuje tyto lokality:****Habartice (okres Liberec)**část obce **Habartice**

č. p. 1, 2, 5, 6, 10, 11, 12, 14, 17, 20, 22, 26, 29, 30, 32, 33, 36, 39, 41, 46, 49, 50, 51, 53, 56, 60, 62, 66, 67, 70, 71, 74, 77, 78, 79, 80, 85, 88, 89, 95, 96, 99-103, 105-109, 111, 112, 114, 115, 117, 120-126, 128, 129, 130, 132-138, 140, 141, 142, 144, 147, 149, 152, 154, 155, 156, 157, 159, 161-169, 174-184, 186-196, 198-203, 205-225

č. ev. 9, 36, 44, 72, 82, 104, 119

část obce **Háj**

č. p. 2, 5, 9, 10, 11, 14, 25, 37, 50, 58, 62

č. ev. 4, 7, 8, 22, 23, 26, 31, 32, 38, 55, 60

kat. území **Habartice u Frýdlantu** (kód **636312**): parcelní č. 24/2, 56/2, 192/2, 740/2, 740/7, 740/9

kat. území **Háj u Habartic** (kód **636321**): parcelní č. 569/6

---

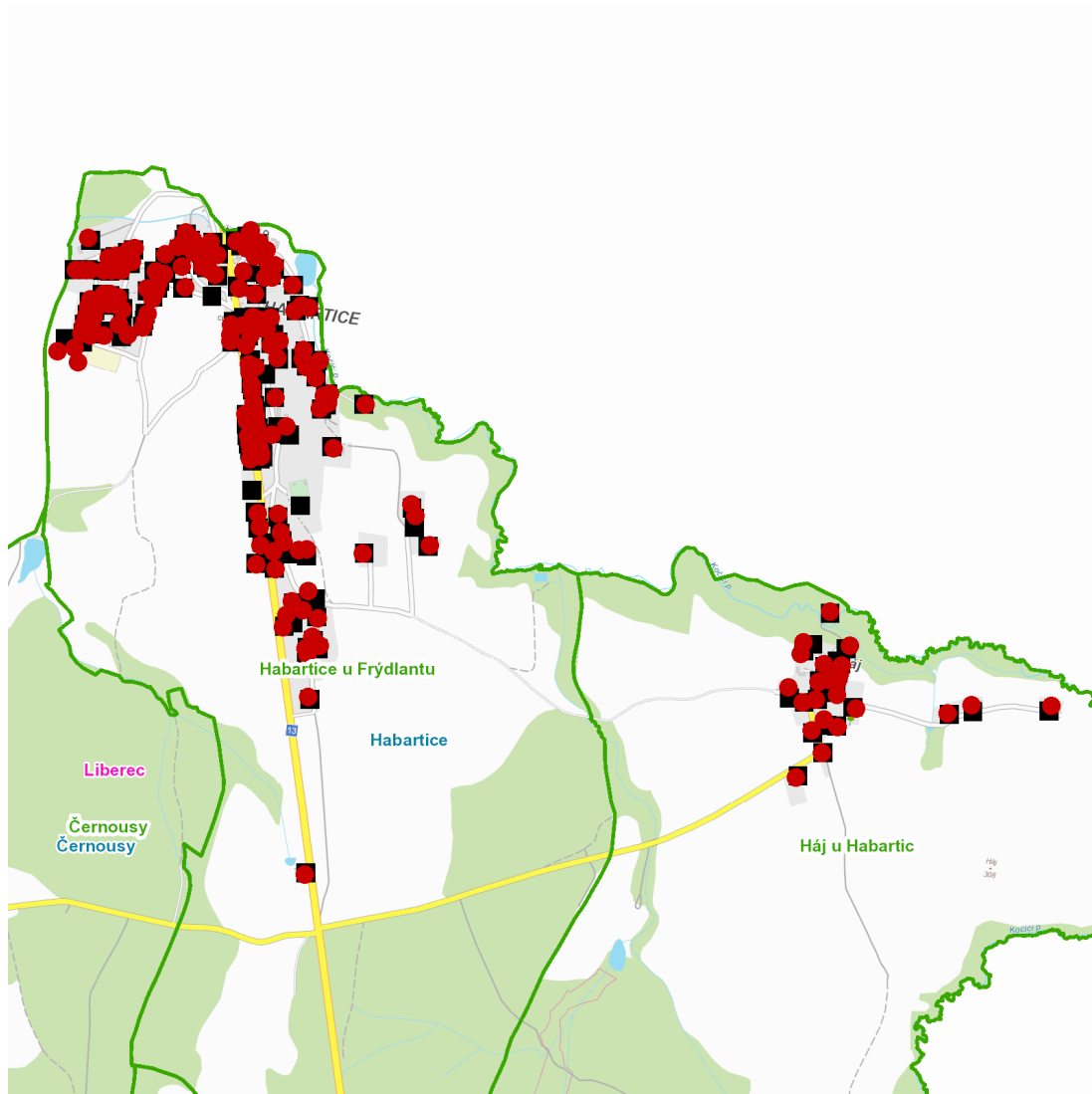
**UPOZORNĚNÍ**

**Dotčené zařízení distribuční soustavy je nutné i v době odstávky považovat za zařízení pod napětím**, a proto vás žádáme o dodržení všech zásad bezpečnosti a provedení opatření potřebných k zamezení případných škod na zdraví a majetku. | Provozovatelé výroben elektřiny jsou povinni zajistit přerušování dodávky elektřiny z výroby do vypnutého úseku distribuční soustavy.

---

**NEJDE VÁM ELEKTŘINA...**

**TIP:** Registrujte se zdarma na [www.cezdistribuce.cz/sluzba](http://www.cezdistribuce.cz/sluzba) a informace o odstávkách elektřiny budete dostávat e-mailem nebo SMS. U poruch zasíláme SMS s předpokládanou dobou obnovení dodávek. | Aktuální stav dodávek elektřiny na konkrétní adrese zjistíte snadno, rychle a bez registrace na portále **Bez Štávy** ([www.bezstavy.cz](http://www.bezstavy.cz)).

**dne 17. 10. 2022 od 9:00 do 19:00 hodin****Orientační mapový podklad odstávkou dotčených lokalit****VYSVĚTLIVKY**

- – adresy dotčené odstávkou elektřiny
- – místa připojení k elektrické síti dotčená odstávkou

**INFORMACE ZASLÁNA**

IDDS: 57vbk32 (Obec Habartice)