







# ÚZEMNÍ PLÁN DÍVČÍ KOPY

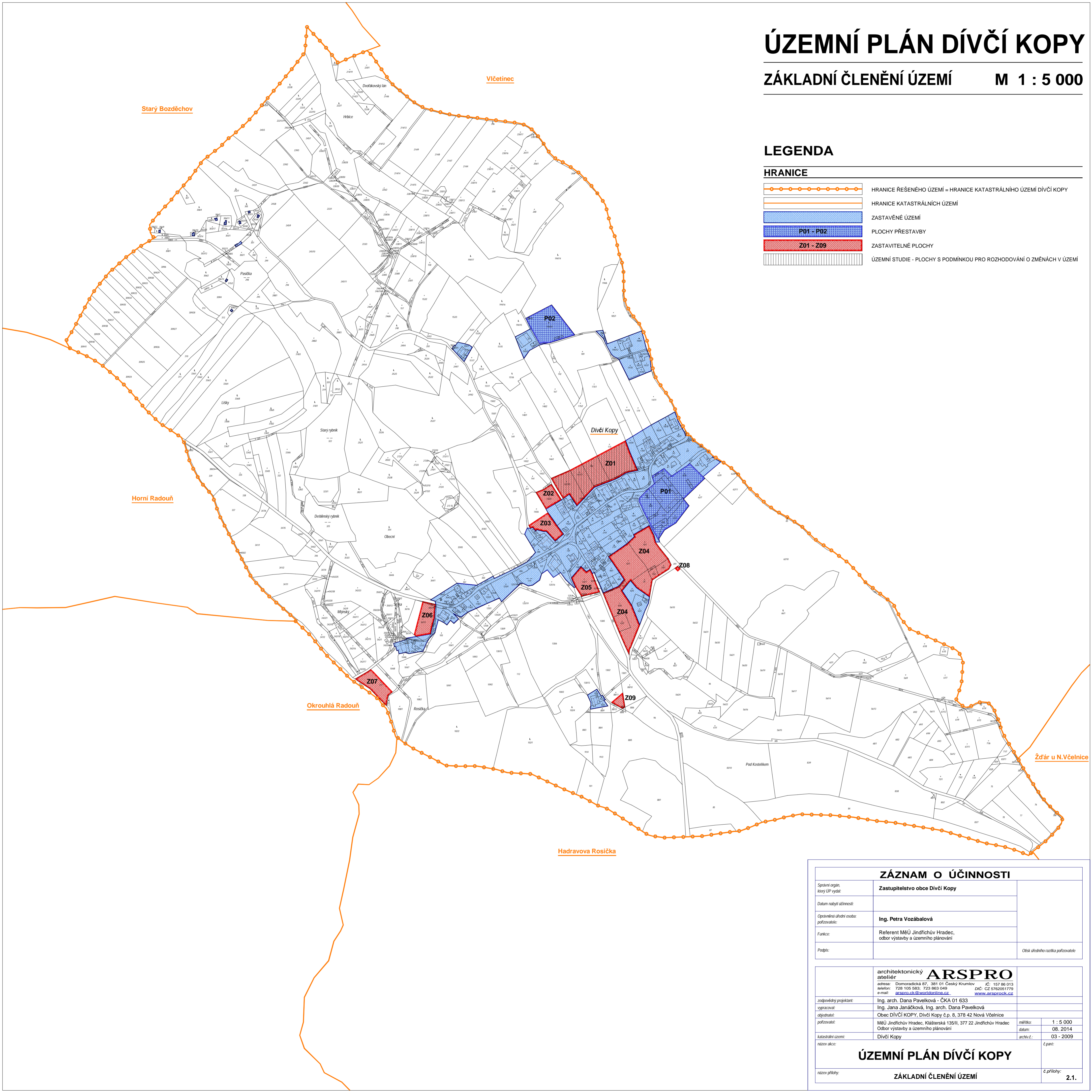
ZÁKLADNÍ ČLENĚNÍ ÚZEMÍ

M 1 : 5 000


## LEGENDA

### HRANICE

	HRANICE ŘEŠENÉHO ÚZEMÍ = HRANICE KATASTRÁLNÍHO ÚZEMÍ DÍVČÍ KOPY
	HRANICE KATASTRÁLNÍCH ÚZEMÍ
	ZASTAVĚNÉ ÚZEMÍ
	P01 - P02 PLOCHY PŘESTAVBY
	Z01 - Z09 ZASTAVITELNÉ PLOCHY
	ÚZEMNÍ STUDIE - PLOCHY S PODMÍNKOU PRO ROZHODOVÁNÍ O ZMĚNÁCH V ÚZEMÍ



### ZÁZNAM O ÚČINNOSTI

Správní orgán: který ÚP vydal:	Zastupitelstvo obce Divčič Kopy	
Datum nabytí účinnosti:		
Oprávněná úřední osoba: pořizovatele:	Ing. Petra Vozábalová	
Funkce:	Referent MěÚ Jindřichův Hradec, odbor výstavby a územního plánování	
Podpis:		Otisk úředního razítka pořizovatele

architektonický ateliér	<b>ARSPRO</b>		
adresa: Domoradická 87, 381 01 Český Krumlov	IČ: 157 96 013		
telefon: 728 105 583, 723 863 045	DIČ: CZ 5762051779		
e-mail: <a href="mailto:arspro.ck@worldonline.cz">arspro.ck@worldonline.cz</a>	<a href="http://www.arsprock.cz">www.arsprock.cz</a>		
zodpovědný projektant:	Ing. arch. Dana Pavelková - ČKA 01 633		
vypracoval:	Ing. Jana Janáčková, Ing. arch. Dana Pavelková		
objednatel:	Obec DÍVČÍ KOPY, Divčič Kopy č.p. 8, 378 42 Nová Včelnice	měřítko:	1 : 5 000
pořizovatel:	MěÚ Jindřichův Hradec, Klášterská 135/II, 377 22 Jindřichův Hradec	datum:	08. 2014
katastrální území:	Divčič Kopy	archiv.č.:	03 - 2009
název akce:		č.parc:	
<b>ÚZEMNÍ PLÁN DÍVČÍ KOPY</b>			
název přílohy:	ZÁKLADNÍ ČLENĚNÍ ÚZEMÍ	č.přílohy:	2.1.