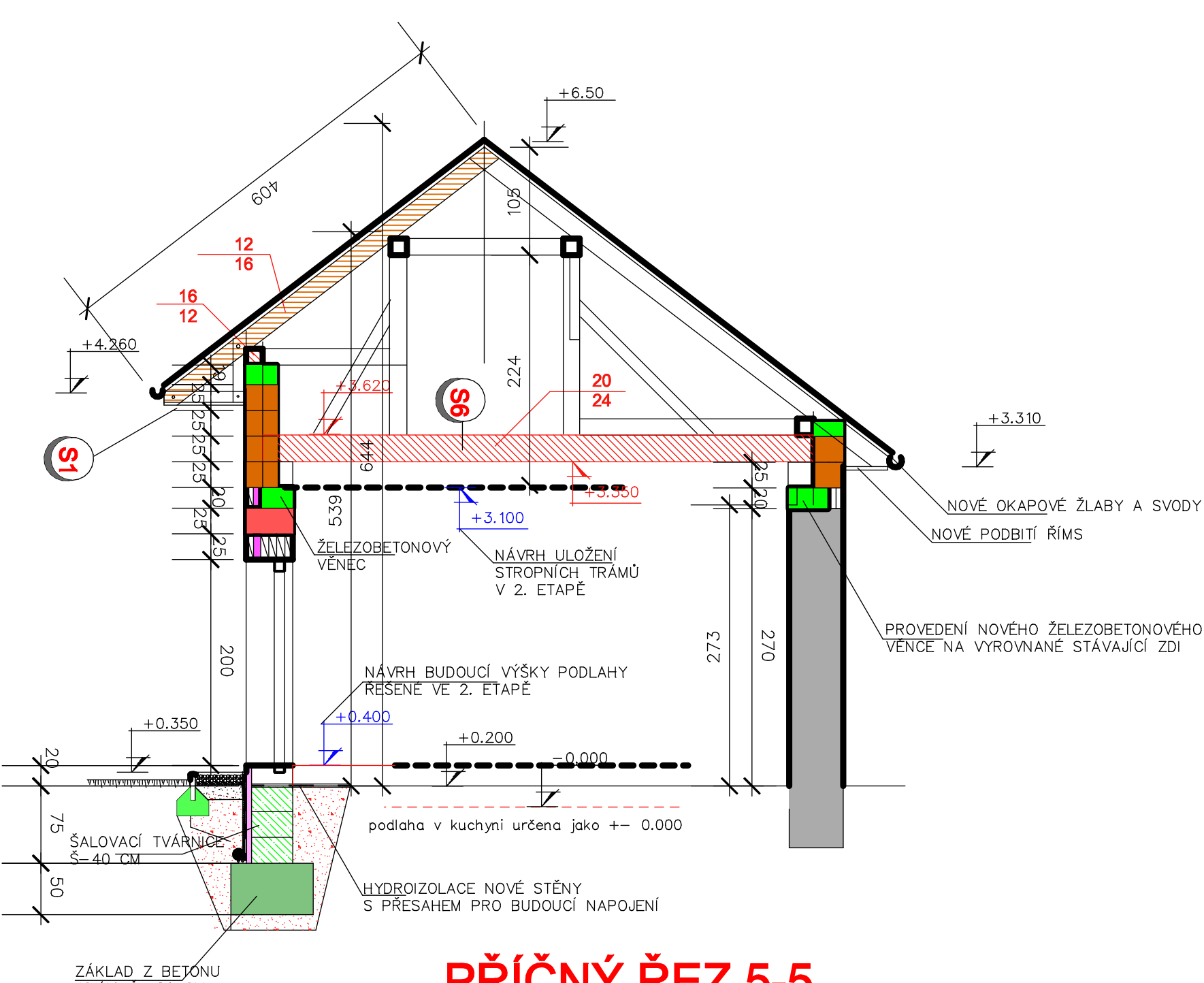
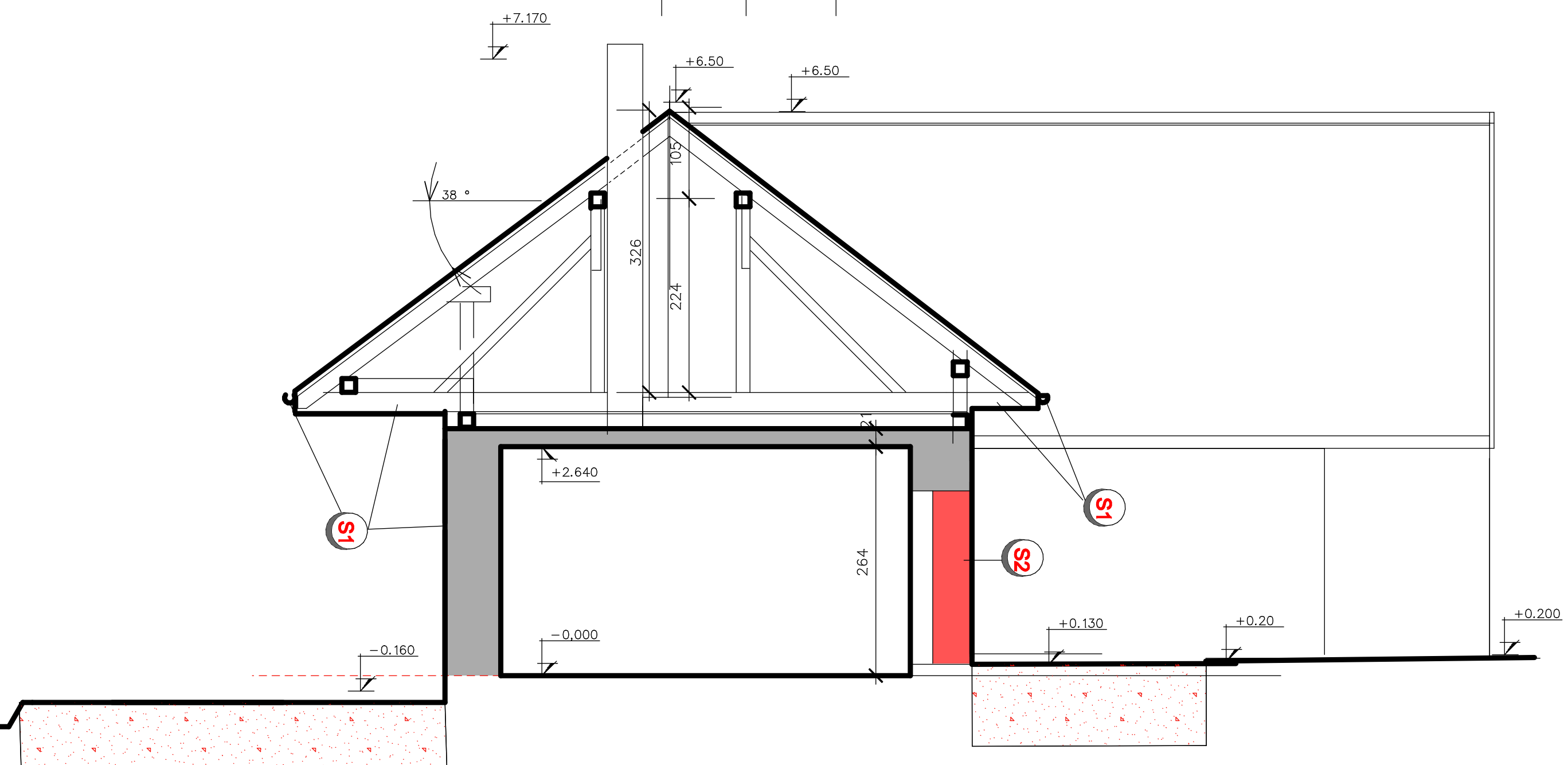
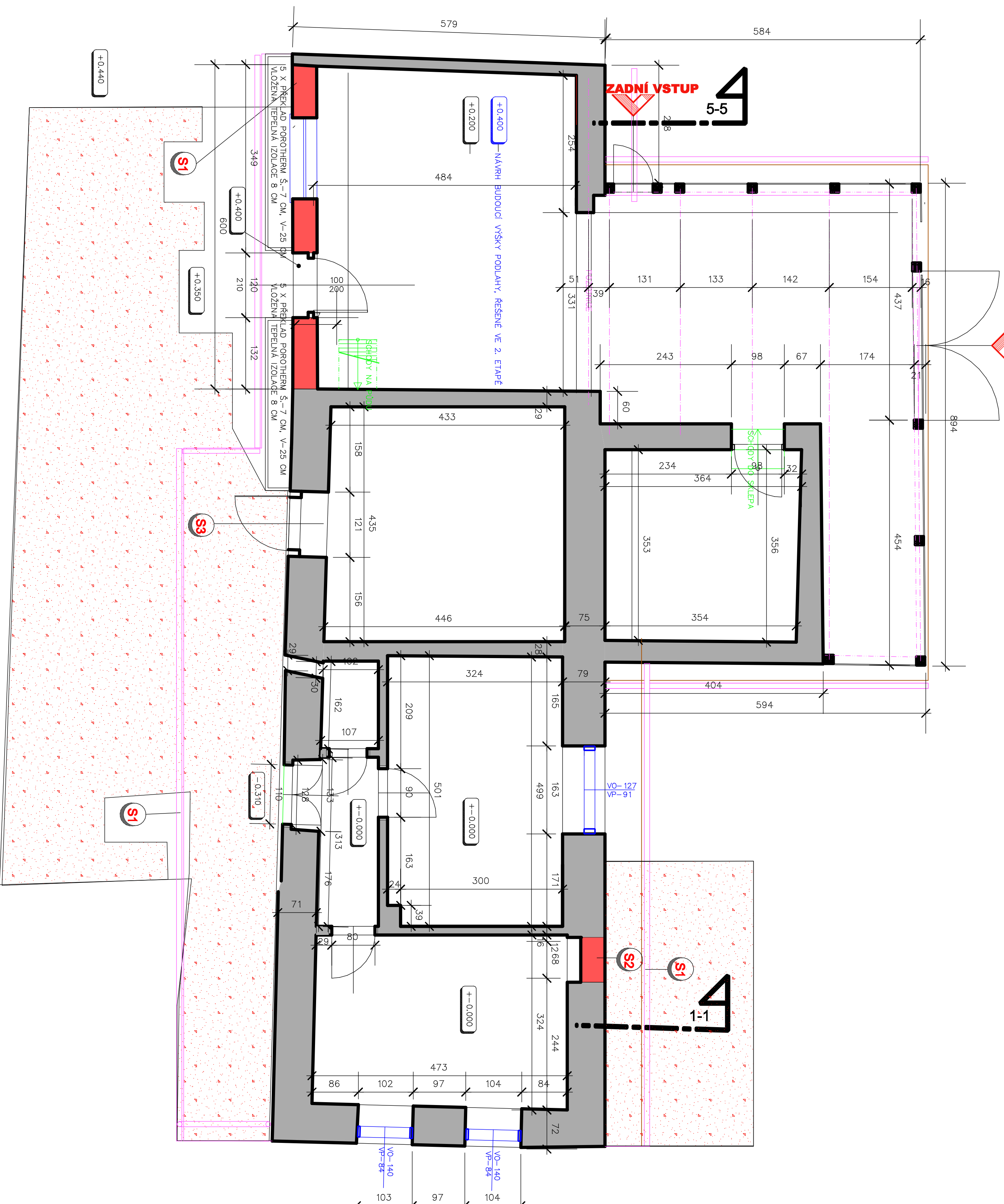


VJEZD DO STODOLY ZE ZAHNADY



PŘÍČNÝ ŘEZ 5-5



PŘÍČNÝ ŘEZ 1-1

POPIS PRACÍ

- S1** PO OBRUBENÍ PRÍSTAVBY A STODOLY DO ULICE, BUDE OPRAVENA OMÍTKA VNĚŠNÍCH STĚN
- S2** PROVEDENÍ NOVE POKRITTÍ RÍMS, NOVE OKAPOVÉ ŽLABY A SVODY
- S3** ZAZDĚNÍ OTVORU 83 X 187 CM V TL STĚNY 43 CM
- S4** DO KAMENNÝCH STĚNÍ PROJEKT DŘEVĚNÝ ZÁRUBĚVÝ A OSADIT DŘEVĚNÉ DVEŘE
- S5** DO KAMENNÝCH STĚNÍ PRACĚ, ÚPRAVA PLÁNE RECYKLÁTEM
- S6** V PŘÍPADĚ NULOVOSTI VYKĚSNIT POZEMNÍCI ZA NIKOU 16 /12 1 KS
- S7** TRAM ULOŽEN V JINĚ VÝŠĚ, STAVAJÍCÍ PRVKY KROVU ZKRACOVAT A TESAŘSKY SPOJENY
- S8** OBSTARÁNÍ PRKENNÉ BEDNĚNÍ FASÁDY, POKRITTÍ RÍMS A OKAPY
- S9** JEDNA VAZBA, JE CELÁ VAZBA POŠKOZENÁ OD ŠKODLÍČI, JE NUTNĚ JE VYMĚNIT VČETNĚ ŠLUPKOU, ROZPĚR, PÁSKOU, VZPĚR A VAZNEHO TRÁMU
- S10** STAVĚNÍ ÚPRAVY KROVU – V MÍSTĚ DVOU PLATECH VAZBY PROVEDEN NOVÝ VAZNÝ TRÁMU TRÁMU ULOŽEN VE VÝŠCE +3.35, STAVAJÍCÍ PRVKY KROVU ZKRACOVAT A TESAŘSKY SPOJENY
- S11** DOPRAVNÍ KROKVI V DĚLCE CCA 420 CM A 8 KS
- S12** MOHOU BÝT POUŽITY KVALITNÍ DŘEVĚNÉ PRVKY ROZEBRANÝCH KROVU
- S13** NOVÁ ZDESNÁ NOSNÁ OBNOVOVÁ STĚNA TL 45 CM
- S14** PROJEKT ZÁKLADY DLE PD, DVEŘE, OKNO

LEGENDA MATERIÁLŮ

- STĚNAČNÍ ZDIVO
- STĚNAČNÍ KONSTRUKCE KROVU
- BOJUBANÉ KONSTRUKCE
- NOVE NOSNÉ ZDIVO TL 450 MM Z KERAMICKÝCH CHEL – SYSTEMOVĚ ŘEŠENÍ
- NOVE NOSNÉ ZDIVO TL 300 MM Z KERAMICKÝCH CHEL – SYSTEMOVĚ ŘEŠENÍ
- ŽELEZOBETONOVÝ VĚNEC V-20 X 5-30 CM, ARMOVANÝ HL, VZTUŽ V 16, TRÁNKY E 5.5
- NOVE DŘEVĚNÉ PRVKY – KROKVE 12/16
- NOVE DŘEVĚNÉ PRVKY KROVU – VAZNĚ TRÁMY 20/26 3 KS
- TEREINŮVÍZOLACE POLYSTYRENO EPS TL-8 CM

STAVEBNÍ ÚPRAVY		STAVĚNÍ ÚPRAVY	
PŮDORYS 1.NP + REZAY		PŮDORYS 1.NP + REZAY	
OBSAH :		MĚŘÍTKO D.1.9.	
ZODP.PROJEKTANT	KRESLIL	KONTROLOVAL	
ING. MARIE BUZKOVÁ		ING. MARIE BUZKOVÁ	
INVESTOR:	OBEC DIVČÍ KOPKY 59 8	FORMÁT	2 A4
STAVEBNÍ ÚPRAVY		MĚŘÍTKO	1:50
ETAPE 1		DATAUM	-
		ÚČEL	PD
		ČÍS.ZÁK.	-
		ČÍS.VÝKRESU	-