

# POPIS PRACÍ

- D1** ODBORNÍ PŘÍSTAVBY: KOPULENÝ DEMONTÁŽ OBECNĚHO TĚLSA, STŘEŠNÍ KŘITINY DEMONTÁŽ KROVU, VODROVNINŮ A VNITŘNÍ KONSTRUKCÍ, ODBORNĚNÝ ZÁKLAD
- D2** DEMONTÁŽ OHRADNÍ ŽLÍ V-226 – 250 CM VČETNĚ ZÁKLADU, DEMONTÁŽ VRATÍ
- D3** DEMONTÁŽ PŘÍSTAVBY VERNANÝ VČETNĚ ZÁKLADU, KLEMPERSKÝCH VÝROBKŮ, OKEN A DVEŘÍ PŘEDNÍ STŘECHY BUDE ZAGROVÁN, VÝŠKA ŘÍMSY SROVNÁVÁ NA STĚNOU ÚROVŇ, PRODLOUŽENÉ KROKVE ZKRÁCENY
- D4** ZBOURÁNÍ ČÁSTI STODOLY SMĚREM DO ULICE, ROZEBRÁNÍ A SKLADOVÁNÍ STŘEŠNÍCH TAŠEK "LETKY" DEMONTÁŽ KLEMPERSKÝCH VÝROBKŮ, DVEŘÍ, VRATÍ A OKEN.
- D5** DEMOLICE SVISLE ŽLÍ Z DŮVODU PROVEDENÍ NOVĚ IZOLOVANÉ NOSNÉ STĚNY VE STĚNĚM MÍSTĚ PŘED PROVEDENÍM BOURACÍCH PRACÍ MUSÍ BYT PROVEDENO STATICKÉ PODCHYCNÍ KROVU
- D6** STAVĚNÍ ÚPRAVY KROVU – V MÍSTĚ DNÍMU PLYNŮCH VÁZEBY PROVEDENÍ NOVÝ VÁZNÝ TRAM TRAM ULIŽEN V JINĚ VÝŠCE, STAVAJÍCÍ PRVKY ZKRÁCENY A TESARSKY SPOJENY ODBORNĚNĚ PŘEKLENĚ BĚHNĚNÍ FASÁDY, POBBITÍ ŘÍMS A OKAPY
- D7** UBOURÁNÍ HORNÍ ČÁSTI OBRODOVÉ ŽLÍ

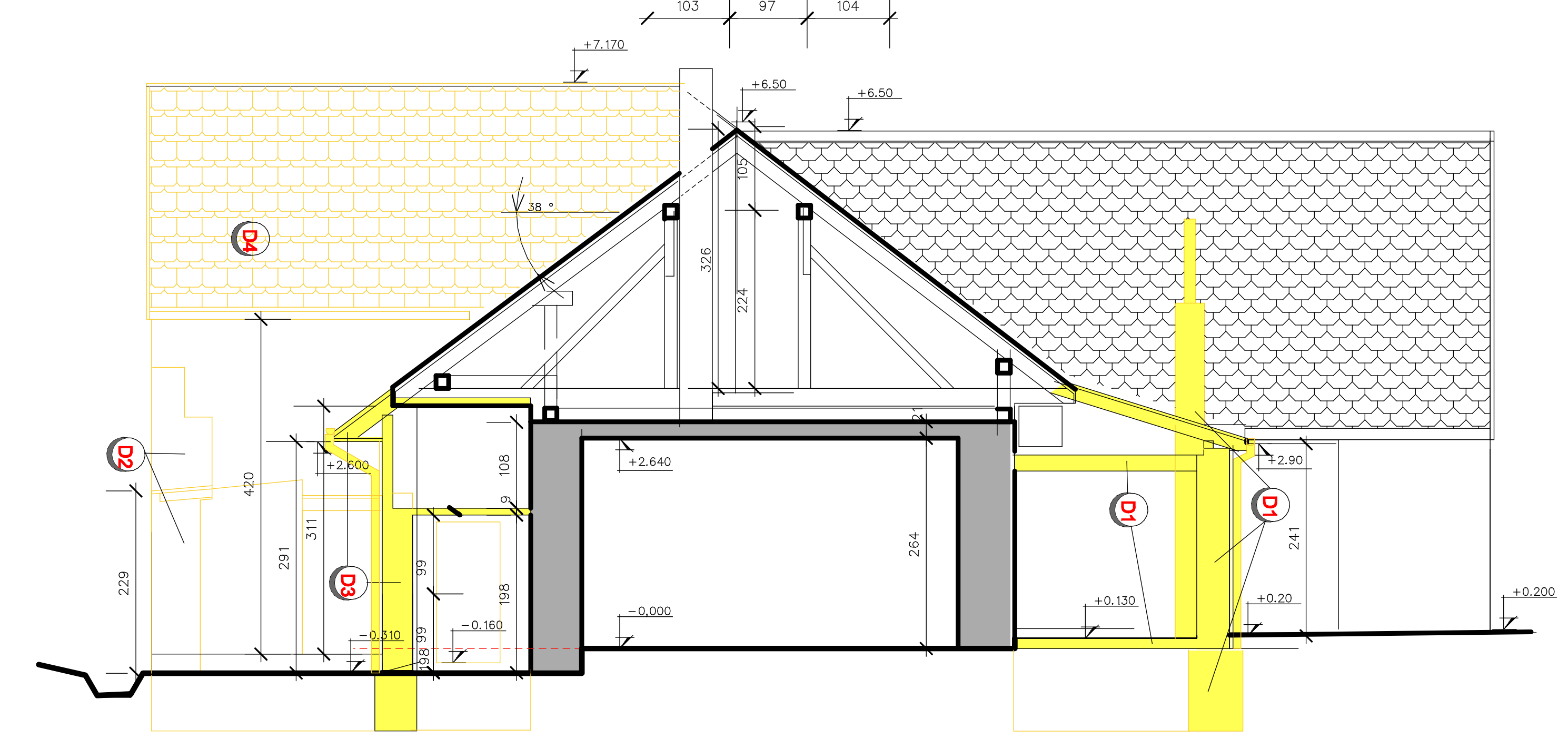
- POZOR: PŘED ZAPOČETÍM BOURACÍCH PRACÍ NUTNĚ ODPRAVIT OD EL. PŘÍKRODU
- POZOR: PŘED ZAPOČETÍM DEMOLICE NUTNĚ PROVĚST PODCHYCNÍ KROVU
- POZOR: STŘEŠNÍ TAŠKY " LETKY " BUDOU ZE STŘECH SUNDÁNY RUKOU A SKLADOVÁNY NA ZAHRADE
- POZOR: PŘED ZAPOČETÍM PRACÍ JE NUTNĚ VŠECHNY ROZMĚRY A DELKY ZNOVU PŘEVĚŘIT.
- POZOR : DELKY PRVKŮ KROVU PŘED NÁŘEŽANÍM PŘEVĚŘIT
- POTOBY: PRVKY KROVU SPOJUVAT TESARSKY
- POZOR: DŘEVĚNÉ PRVKY NAMAČKAT PROTÍ PĚLSNÍM HOUBAM A HNILOBAM
- POZOR: DŘEVĚNÉ PRVKY KROVU PŘI STŘHU SE ZDÍMĚM IMPREGNOVAT

## LEGENDA MATERIÁLŮ

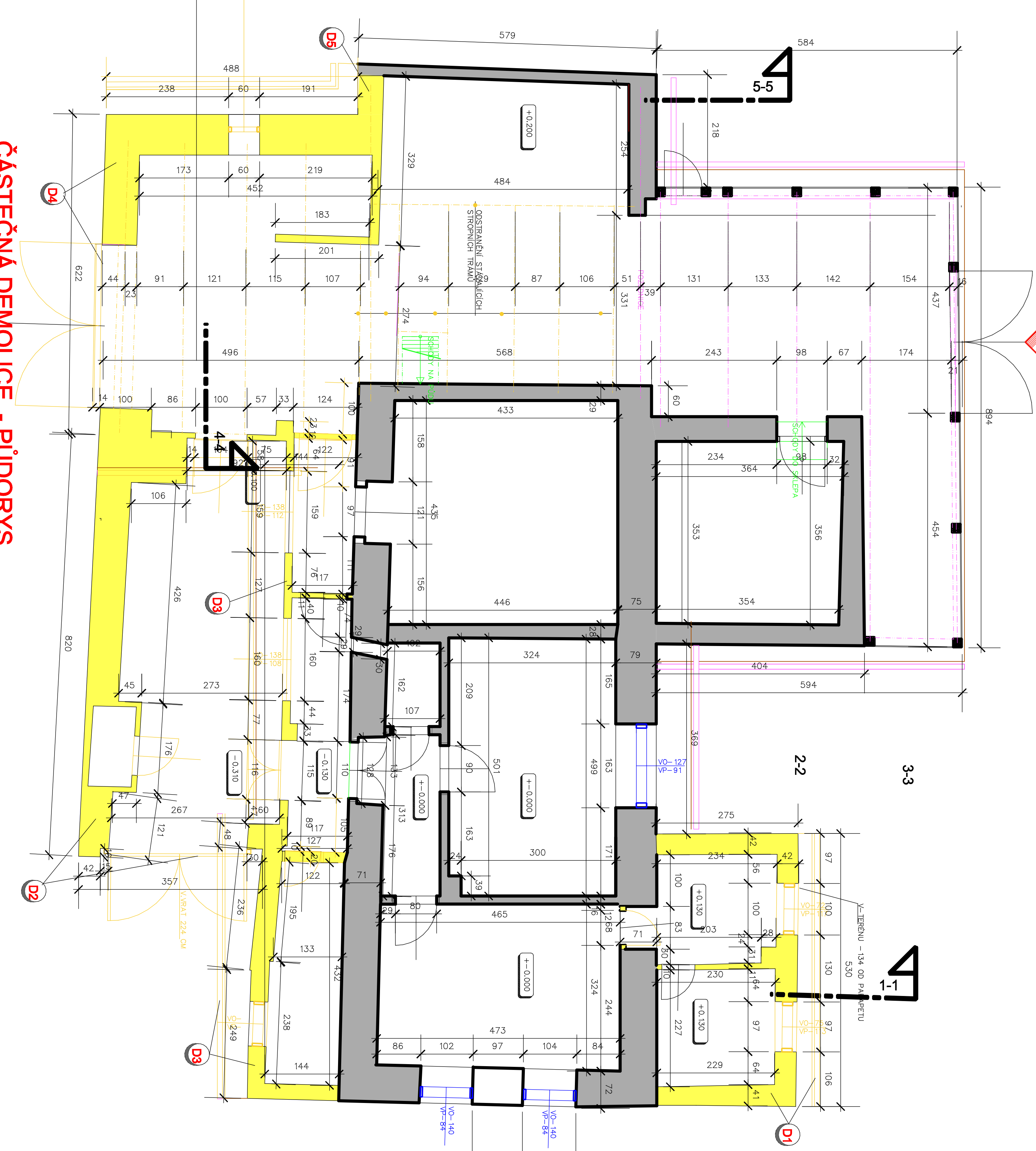
- STAVAJÍCÍ ZDIVO
- STAVAJÍCÍ KONSTRUKCE KROVU
- BOURANÉ KONSTRUKCE
- NOVĚ NOSNÉ ZDIVO TL. 450 MM Z KERAMICKÝCH CHEL. – SYSTÉMOVÉ ŘEŠENÍ
- NOVĚ NOSNÉ ZDIVO TL. 300 MM Z KERAMICKÝCH CHEL. – SYSTÉMOVÉ ŘEŠENÍ
- NOVĚ NOSNÉ ZDIVO TL. 450 MM Z KERAMICKÝCH CHEL. – SYSTÉMOVÉ ŘEŠENÍ
- ZELEZOBETONOVÝ VĚNEC V-20 X Š-30 CM, ARMOVANÝ HL. VZTÝUŽ J.16, TRÁNKY E 5.5
- NOVĚ DŘEVĚNÉ PRVKY – KROKVE 12/16
- NOVĚ DŘEVĚNÉ PRVKY KROVU – VÁZNĚ TRÁMY 20/26 3 KS
- NOVĚ NOSNÉ ŽIVDO TL. 450 MM Z KERAMICKÝCH CHEL.

|  |                    |                    |  |
|--|--------------------|--------------------|--|
| ZODP.PROJEKTANT                                | KREJČIL            | KONTROLOVAL        |  |
| ING. MARIE BUZKOVÁ                             |                    | ING. MARIE BUZKOVÁ |  |
| MÍSTO STAVBY: DÍVČÍ KOPČÍ čp. 9                |                    |                    |  |
| INVESTOR: OBEC DÍVČÍ KOPČÍ                     |                    |                    |  |
| ACÍCE : STAVEBNÍ ÚPRAVY OBJEKTU Č.P. 9 ETAPA 1 |                    |                    |  |
| ČÍSLO STAVBY: 150                              | ČÍSLO KRESLA: 2 A4 |                    |  |
| ÚČEL: PD                                       | STAVBA: 150        |                    |  |
| ČÍSLO ZÁK.:                                    | STAVBA: PD         |                    |  |
| ČÍSLO KRESLA: 150                              | STAVBA: D.1.6.     |                    |  |

## ČÁSTEČNÁ DEMOLICE - PŘÍČNÝ ŘEZ 1-1



## ČÁSTEČNÁ DEMOLICE - PŘÍČNÝ ŘEZ 5-5



## ČÁSTEČNÁ DEMOLICE - PŮDORYS

