

# OBEC BÝKOV-LÁRYŠOV

*Býkov 68, 79401 Býkov-Láryšov*

podle § 39 zákona č. 128/2000 Sb., o obcích, ve znění pozdějších předpisů

## **vyhlašuje záměr prodat**

**1) pozemek parcelu č. 1434/2 ostatní plocha o výměře 65 m<sup>2</sup>** podle geometrického plánu č. 334-00551/2014, v k.ú. Býkov, zapsaný na LV 108, Katastrální pracoviště pro Moravskoslezský kraj, Katastrální pracoviště Krnov,

**2) prodat studnu** v majetku obce, která se na odděleném pozemku parc.č. 1434/2 nachází.

Podněty a připomínky k tomuto záměru obce se přijímají na Obecním úřadě v Býkově-Láryšově po dobu vyvěšení.

Bližší informace na telefonním čísle 554 617 922 nebo osobně na OÚ.

Vyhlašovatel si vyhrazuje právo tento záměr kdykoliv zrušit.

.....  
Zdeňka Matyáščíková – starostka

*Příloha: Geometrický plán č. 334-00551/2014*

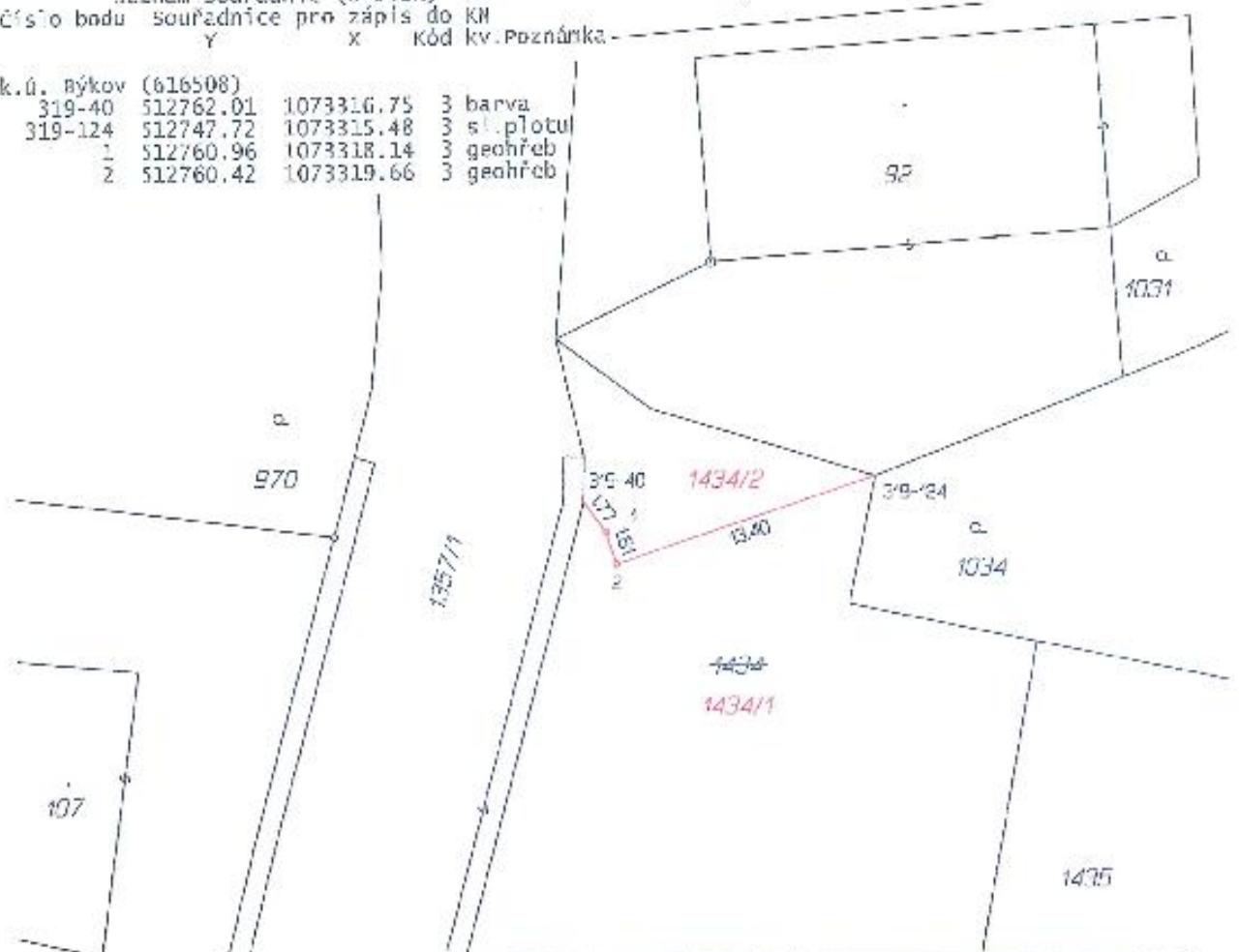
*Vyvěšeno OD: 06.06.2014*

*Vyvěšeno DO: 23.06.2014*

VÝKAZ DOSAVADNÍHO A NOVÉHO STAVU ÚDAJŮ KATASTRU NEMOVITOSTÍ													
Dosavadní stav						Nový stav							
Klasifikace pozemku podle Územního plánování	Výměra pozemky		Druh pozemku	Dělní číslo pozemku	Výměra pozemky		Druh pozemku	Typ pozemku	Dělní číslo pozemku	Pozemní listy dosavadní a nové stavby			
	ha	m <sup>2</sup>			ha	m <sup>2</sup>				Číslo pozemku	Výměra listu	Číslo pozemku	Výměra listu
1434	11	42	plocha zastavěná	1434/1	10	77	plocha zastavěná	1434	1434	138	10	77	
				1434/2	85	1434			138	65			
	11	42			11	42							

Seznam souřadnic (S-JTSK)  
 Číslo bodu Souřadnice pro zápis do KN  
 Y X Kód kv. Poznámka

k.ú. Býkov (616508)  
 319-40 512762.01 1073316.75 3 barva  
 319-124 512747.72 1073315.48 3 sl. plotu  
 1 512760.96 1073318.14 3 geohřeb  
 2 512760.42 1073319.66 3 geohřeb



GEOMETRICKÝ PLÁN pro rozdělení pozemku	Geometrický plán vyřídil (číslo oprávnění vyřizujícího úřadu)		Geometrický plán vyřídil (číslo oprávnění vyřizujícího úřadu)		
	Jméno, příjmení:	Ing. Jiří Alauda	Jméno, příjmení:		
	Číslo veřejné mapy (číslo veřejné mapy) zeměměřičského úřadu:	2236/2004	Číslo veřejné mapy (číslo veřejné mapy) zeměměřičského úřadu:		
	Dne:	24.3.2014	Dne:	24.6.	
Měřítko: 1:500 (pro měřičské údaje a výkresy)		Měřítko: 1:500 (pro měřičské údaje a výkresy)			
Vlastník:	Ladislav Konec, s.r.o. Revoluční 24, Krušovice 79101 IČO: 47976250		Vlastník:		
Číslo plánu:	134-00551/2014		Číslo plánu:		
Číslo:	Broučel		Číslo:		
Obec:	Býkov Lázně		Obec:		
Kat. území:	Býkov		Kat. území:		
Měřítko listu:	1:500		Měřítko listu:		
Poznámka: Tento plán je vyřazen z veřejné mapy a není závazný pro účely katastru nemovitostí. Pro účely katastru nemovitostí je závazný pouze výkres, který je součástí tohoto plánu.		Poznámka: Tento plán je vyřazen z veřejné mapy a není závazný pro účely katastru nemovitostí. Pro účely katastru nemovitostí je závazný pouze výkres, který je součástí tohoto plánu.			