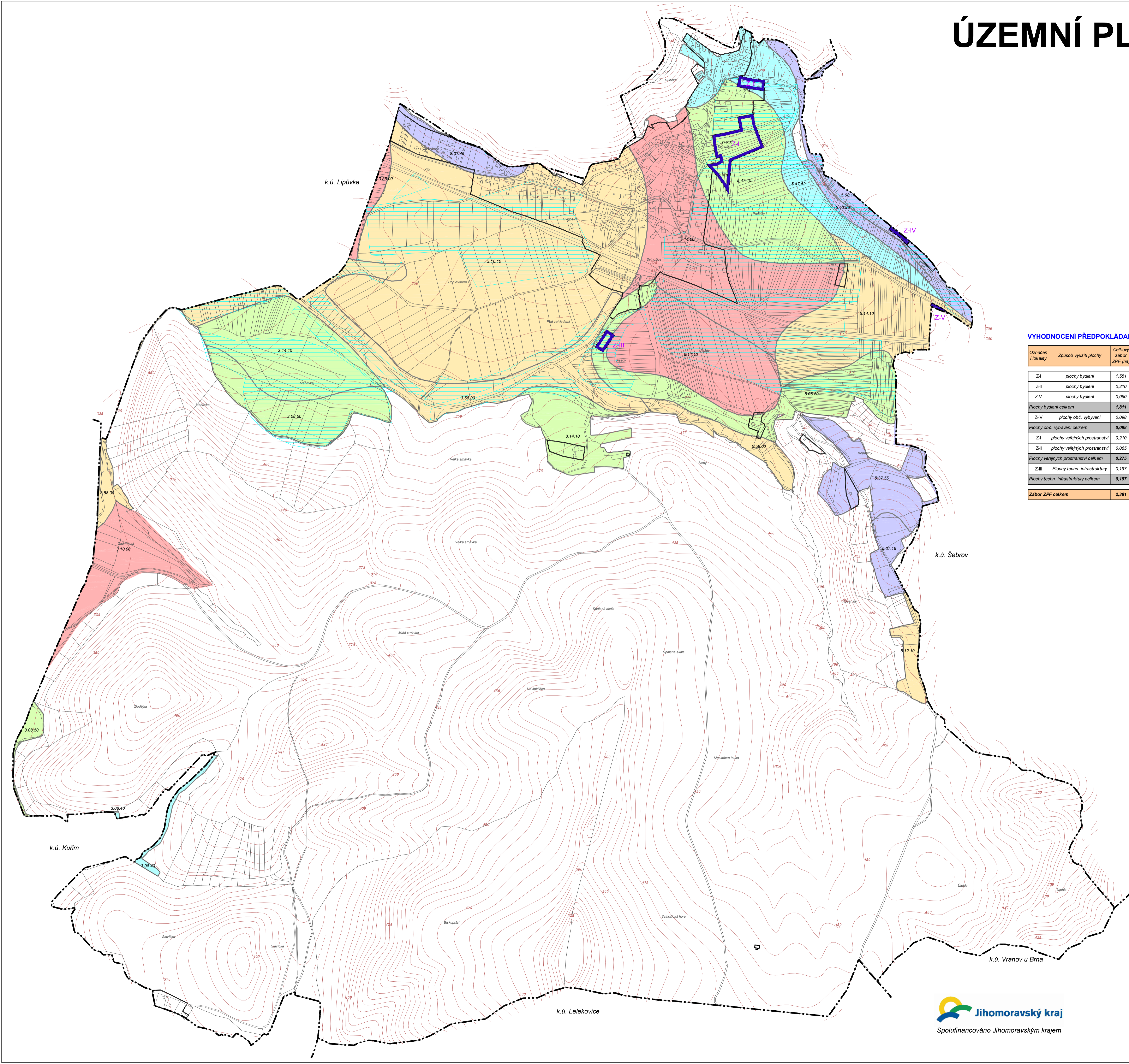
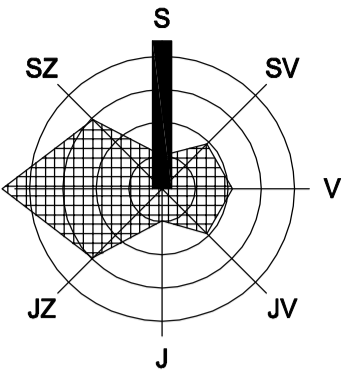


ÚZEMNÍ PLÁN SVINOŠICE



VIHODNOCENÍ PŘEDPOKLÁDANÝCH ZÁBORŮ

Označení / lokality	Způsob využití plochy	Celkový zábor ZPF (ha)	Zábor ZPF dle jednotlivých kultur (ha)						Zábor ZPF dle třídy ochrany (ha)					Investice do půdy (ha)			
			orná půda	chmelnice	vínice	zahrady	sady	t.t.p.	I.	II.	III.	IV.	V.				
Z-I	plochy bydlení	1,551	1,551										1,551		1,507		
Z-II	plochy bydlení	0,210	0,210											0,210	0,210		
Z-V	plochy bydlení	0,050	0,050									0,050					
Plochy bydlení celkem		1,811	1,811	0,000	0,000	0,000	0,000	0,000	0,000	0,000	0,000	0,050	1,551	0,210	1,777		
Z-IV	plochy obč. vybavení	0,098													0,098		
Plochy obč. vybavení celkem		0,098	0,000	0,000	0,000	0,000	0,000	0,000	0,000	0,000	0,000	0,000	0,000	0,000	0,098		
Z-I	plochy veřejných prostranství	0,210	0,210										0,210		0,210		
Z-II	plochy veřejných prostranství	0,065	0,065											0,065			
Plochy veřejných prostranství celkem		0,275	0,275	0,000	0,000	0,000	0,000	0,000	0,000	0,000	0,000	0,000	0,210	0,065	0,000		
Z-III	Plochy techn. infrastruktury	0,197	0,197										0,018		0,179		
Plochy techn. infrastruktury celkem		0,197	0,197	0,000	0,000	0,000	0,000	0,000	0,000	0,000	0,018	0,000	0,179	0,000	0,197		
Zábor ZPF celkem		2,381	2,283	0,000	0,000	0,000	0,000	0,000	0,000	0,000	0,000	0,018	0,050	1,940	0,275	0,098	2,124

LEGENDA

stav	návrh, rozvojové území	popis
		hranice katastrálního území
		hranice zastavěného území, vymezeno k 4.6.2012 / hranice zastavitelného území
		PŘEDPOKLÁDANÉ ZÁBORŮ ZPF
		plocha záboru
		INVESTICE DO PŮDY
		plochy meliorací
		BONITOVANÉ PŮDNĚ-ÉKOLOGICKÉ JEDNOTKY
		hranice stejné hodnoty BPEJ
		kód bonitované půdně ekologické jednotky (BPEJ)
		STUPEŇ OCHRANY ZPF
		půdy s třídou ochrany I.
		půdy s třídou ochrany II.
		půdy s třídou ochrany III.
		půdy s třídou ochrany IV.
		půdy s třídou ochrany V.

POZNÁMKA:
Členění jednotlivých ploch záborů dle účelu je zřejmé z hlavního resp. koordinčního výkresu.
PŮDY URČENÉ PRO PLNĚNÍ FUNKCE LESA (PUFPL) - BEZ ZÁBORŮ

VÝKRES PŘEDPOKLÁDANÝCH ZÁBORŮ PŮDNÍHO FONDU M 1 : 5 000

ČÁST ZPRACOVATEL
 ÚZEMNÍ PLÁN - ODŮVODNĚNÍ
 ATELIER A.V.E., M. MAJEROVÉ 3, 638 00 BRNO
 TEL.: +420 604 215 144, e-mail: a.v.e.studio@volny.cz
 ING. ARCH. ŠTĚPÁN KOČIŠOVÁ (ZÁSTUPCE),
 ING. ARCH. HELENA KOČIŠOVÁ, ING. TEREZA FRIEDLOVÁ
 VLADIMÍR MAREK, ING. RENÉ UXA, ING. VOJTĚCH JOURA
 OBEC SVINOŠICE, PSČ 679 22
 STAROSTA OBCE JOSEF HEMZAL (ZÁSTUPCE)
 DATUM LISTOPAD 2013