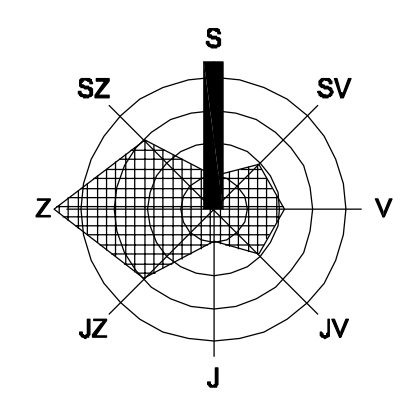


ÚZEMNÍ PLÁN SVINOŠICE

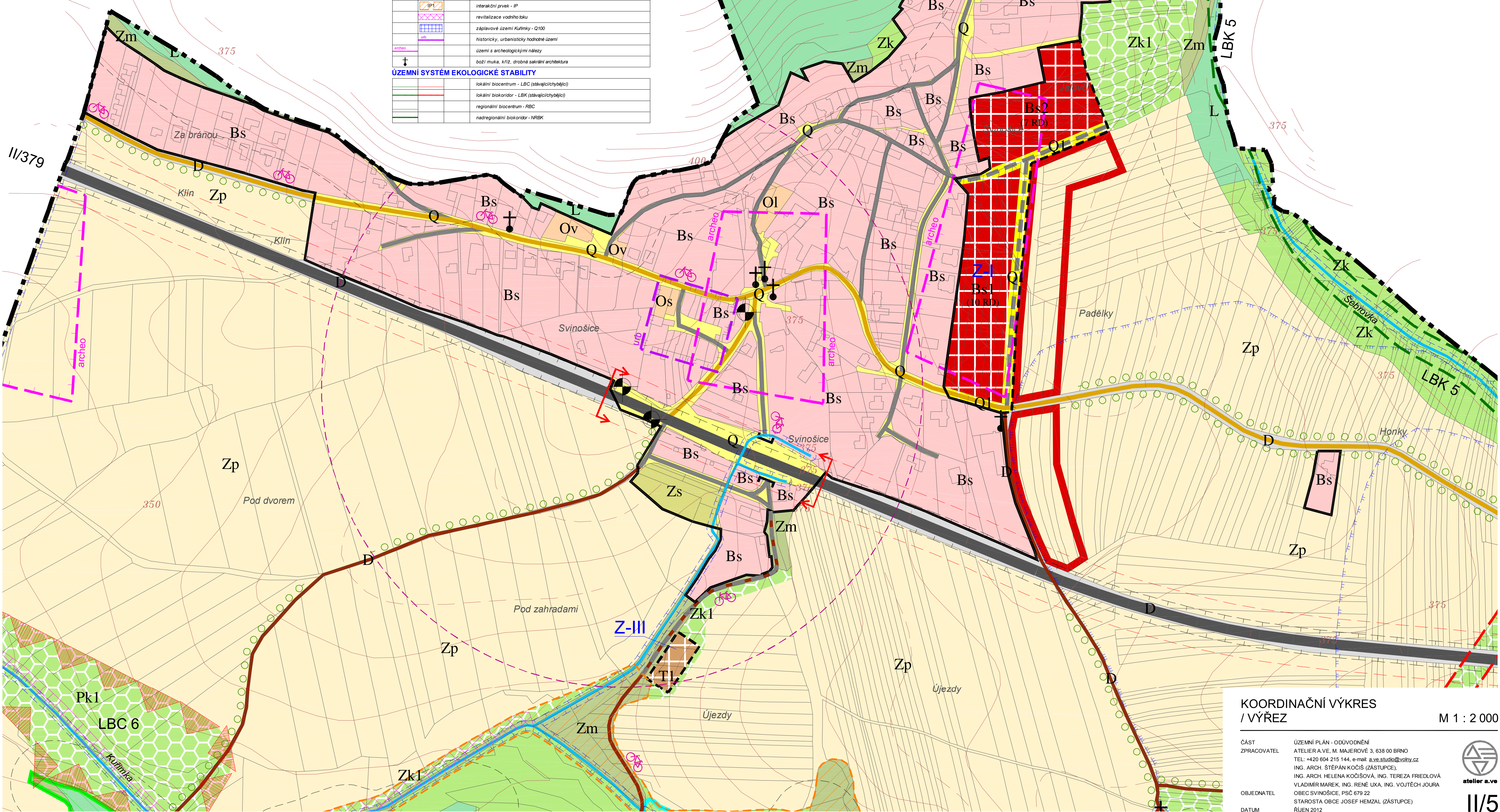


LEGENDA

| stav | návrh, rozvojové území | rezerva | popis |
|--|------------------------|----------|--|
| [Symbol] | [Symbol] | [Symbol] | hranice katastrálního území |
| [Symbol] | [Symbol] | [Symbol] | hranice zastavěného území k 4.6.2012 / hranice zastavěného území, označení |
| URBANISTICKÁ KONCEPCE | | | |
| PLOCHY S ROZDÍLNÝM ZPŮSOBEM VYUŽITÍ | | | |
| [Symbol] | [Symbol] | | Bs plochy smíšené obytné |
| [Symbol] | [Symbol] | | Ov, OI, Os plochy občanského vybavení |
| [Symbol] | [Symbol] | | Ri plochy rekreace |
| [Symbol] | [Symbol] | | T plochy technické infrastruktury |
| [Symbol] | [Symbol] | | D plochy dopravní |
| [Symbol] | [Symbol] | | Q plochy veřejných prostranství |
| [Symbol] | [Symbol] | | L plochy lesní |
| [Symbol] | [Symbol] | | H plochy vodní a vodohospodářské |
| [Symbol] | [Symbol] | | Zk plochy zemědělské - louky a pastviny |
| [Symbol] | [Symbol] | | Zs plochy zemědělské - zahrady, sady |
| [Symbol] | [Symbol] | | Zm plochy zemědělské - meze, lada |
| [Symbol] | [Symbol] | | Zp plochy zemědělské - orná půda |
| [Symbol] | [Symbol] | | PI plochy přírodní - plochy lesní |
| [Symbol] | [Symbol] | | Pk plochy přírodní - plochy luk a mezí |

| stav | návrh, rozvojové území | rezerva | popis |
|--------------------------------------|------------------------|----------|---|
| [Symbol] | [Symbol] | [Symbol] | síňnice II. třídy |
| [Symbol] | [Symbol] | [Symbol] | místní komunikace sběrná (funkční skupina C) |
| [Symbol] | [Symbol] | [Symbol] | místní komunikace obslužná (funkční skupina D1) |
| [Symbol] | [Symbol] | [Symbol] | účelová komunikace |
| [Symbol] | [Symbol] | [Symbol] | koridor pro úpravu, rozšíření síňnice I/43 |
| [Symbol] | [Symbol] | [Symbol] | cyklotrasa |
| [Symbol] | [Symbol] | [Symbol] | průjezdni úsek |
| [Symbol] | [Symbol] | [Symbol] | zastávka autobusové / železniční dopravy |
| [Symbol] | [Symbol] | [Symbol] | docházková vzdálenost (500 m chůze) |
| OCHRANNÁ A BEZPEČNOSTNÍ PÁSMA | | | |
| [Symbol] | [Symbol] | [Symbol] | ochranné pásmo lesa (50 m od okraje lesa) |
| [Symbol] | [Symbol] | [Symbol] | manipulační pásmo vodního toku - 6 m od břehové čáry |
| [Symbol] | [Symbol] | [Symbol] | ochranné pásmo síňnice II. třídy - 15 m od osy komunikace |
| [Symbol] | [Symbol] | [Symbol] | izofona 55 dB(A) pro rok 2030 |
| [Symbol] | [Symbol] | [Symbol] | ochranné pásmo vodního zdroje - II. stupeň, vnitřní |
| [Symbol] | [Symbol] | [Symbol] | ochranné pásmo vodního zdroje - II. stupeň, vnější |

| USPOŘÁDÁNÍ KRAJINY | | | |
|---|----------|----------|--|
| OCHRANA PŘÍRODNÍCH A KULTURNÍCH HODNOT | | | |
| [Symbol] | [Symbol] | [Symbol] | vodní tok |
| [Symbol] | [Symbol] | [Symbol] | obnova a výsadba doprovodné zeleně, alejí |
| [Symbol] | [Symbol] | [Symbol] | MZCHU - přírodní rezervace Babí lom |
| [Symbol] | [Symbol] | [Symbol] | ekologicky významný krajinný segment - EVKS |
| [Symbol] | [Symbol] | [Symbol] | ekologicky významný krajinný segment - EVKS - mokřad |
| [Symbol] | [Symbol] | [Symbol] | interakční prvek - IP |
| [Symbol] | [Symbol] | [Symbol] | revitalizace vodního toku |
| [Symbol] | [Symbol] | [Symbol] | záplavové území Kulínky - Q100 |
| [Symbol] | [Symbol] | [Symbol] | historický, urbanistický hodnotné území |
| [Symbol] | [Symbol] | [Symbol] | území s archeologickými nálezy |
| [Symbol] | [Symbol] | [Symbol] | boží muka, kříž, drobná sakrální architektura |
| ÚZEMNÍ SYSTÉM EKOLOGICKÉ STABILITY | | | |
| [Symbol] | [Symbol] | [Symbol] | lokální biocentrum - LBC (stávající/bývalé) |
| [Symbol] | [Symbol] | [Symbol] | lokální biokoridor - LBK (stávající/bývalé) |
| [Symbol] | [Symbol] | [Symbol] | regionální biocentrum - RBC |
| [Symbol] | [Symbol] | [Symbol] | nadregionální biokoridor - NRBK |



KOORDINAČNÍ VÝKRES / VÝŘEZ M 1 : 2 000

ČÁST ZPRACOVATEL: ATELIER A.V.E. M. MAJEROVÉ 3, 638 00 BRNO
TEL: +420 604 215 144, e-mail: a.v.e.studio@volny.cz
ING. ARCH. STĚPÁN KOČIŠ (ZÁSTUPCE),
ING. ARCH. HELENA KOČIŠOVÁ, ING. TEREZA FRIEDLOVÁ
VLADIMÍR MAREK, ING. RENÉ UXA, ING. VOJTECH JOURA
OBEC SVINOŠICE, PSČ 679 22
STAROSTA OBCE JOSEF HEMZAL (ZÁSTUPCE)
DATUM: ŘÍJEN 2012

II/5