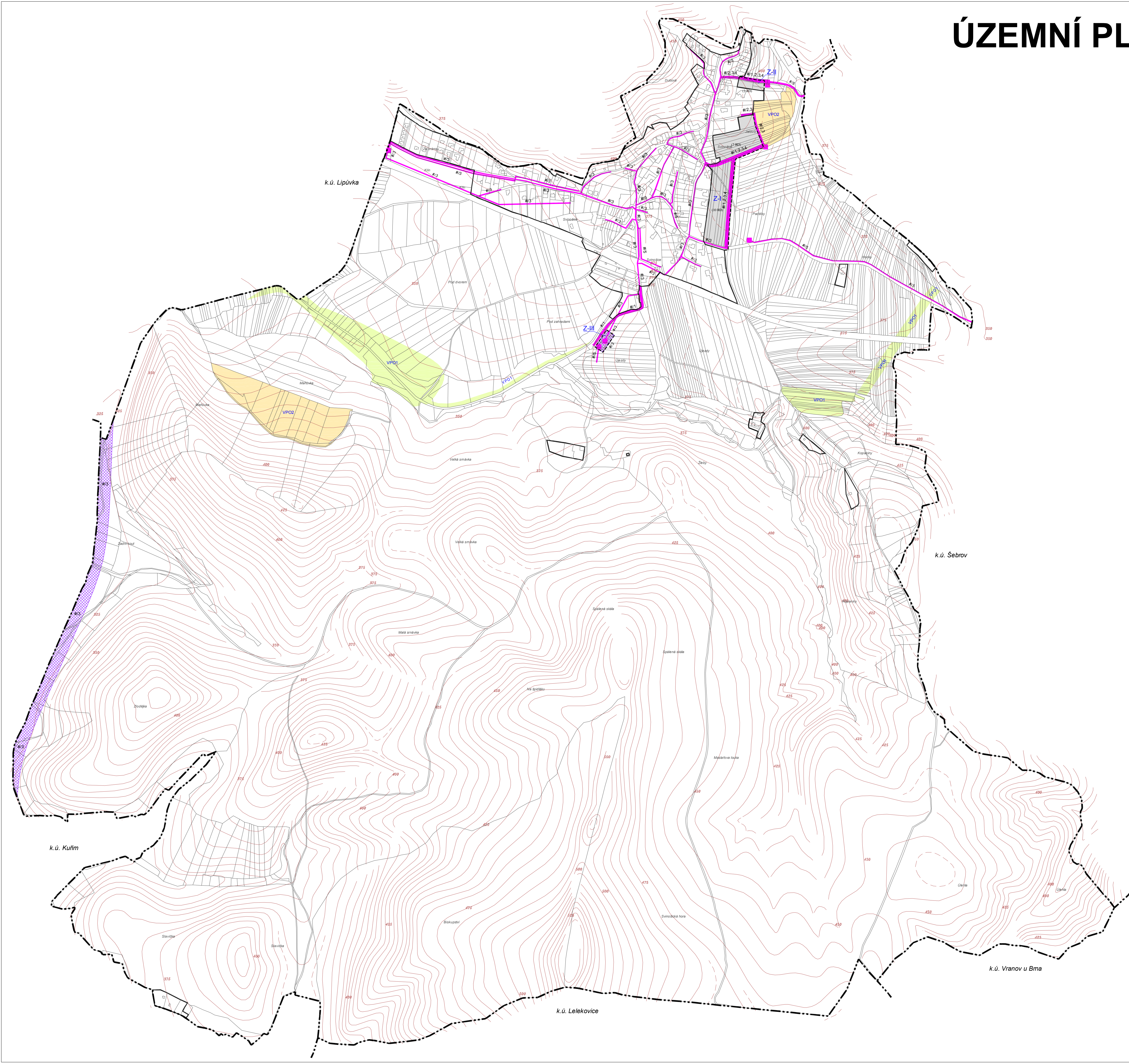
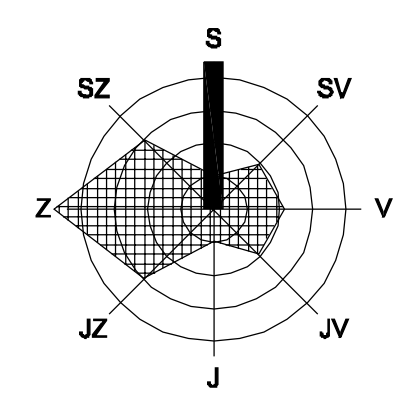


ÚZEMNÍ PLÁN SVINOŠICE



stav	návrh, rozvojové území	popis
		hranice katastrálního území
		hranice zastavěného území, vymezeno k 4.6.2012 / hranice zastavěného území

VEŘEJNĚ PROSPĚŠNÉ STAVBY

	plocha veřejně prospěšné stavby
	koridor pro umístění VPS techn. a dopravní infrastruktury vč. potřebných technických objektů

VEŘEJNĚ PROSPĚŠNÉ STAVBY A ASANACE S MOŽNOSTÍ VYVLASTNĚNÍ DLE § 170 STAVEBNÍHO ZÁKONA

#1	vybudování místní komunikace
#2	vybudování vodovodu
#3	vybudování systému odzvězdování včetně COV
#4	vybudování STL plynovodu
#5	vybudování vedení VN 22 kV včetně nové trafostanice
#6	vybudování účelové komunikace
#7	rozšíření sítě I43

VEŘEJNĚ PROSPĚŠNÁ OPATŘENÍ

VEŘEJNĚ PROSPĚŠNÁ OPATŘENÍ S MOŽNOSTÍ VYVLASTNĚNÍ DLE § 170 STAVEBNÍHO ZÁKONA

VPO1	založení prvku ÚSES
VPO2	zatravnění, založení mezí

ZÁZNAM O ÚČINNOSTI

Správní orgán:	Zastupitelstvo obce Svinošice
Číslo jednací:	
Datum vydání:	
Datum nabytí účinnosti:	
Porizovatel:	MěÚ Blansko, oddělení ÚP a RR SÚ
Oprávněná osoba porizovatele:	Jméno: Ing. arch. Jiří Kouřil Funkce: vedoucí oddělení ÚP a RR SÚ
Podpis:	

VÝKRES VEŘEJNĚ PROSPĚŠNÝCH STAVEB, OPATŘENÍ A ASANACÍ M 1 : 5 000

ČÁST ÚZEMNÍ PLÁN - VÝROK
 ZPRACOVATEL ATELIER A.V.E. M. MAJEROVÉ 3, 638 00 BRNO
 TEL.: +420 604 215 144, e-mail: a.v.e.studio@volny.cz
 ING. ARCH. STĚPÁN KOČIŠ (ZÁSTUPCE),
 ING. ARCH. HELENA KOČIŠOVÁ, ING. TEREZA FRIEDLOVÁ
 VLADIMÍR MAREK, ING. RENÉ UXA, ING. VOJTĚCH JOURA
 OBEC SVINOŠICE, PSČ 679 22
 STAROSTA OBCE JOSEF HEMZAL (ZÁSTUPCE)
 OBJEDNATEL DATUM RÚJEN 2012

