



VÁŠ DOPIS ZNAČKY / ZE DNE

NAŠE ZNAČKA

VYŘIZUJE / LINKA

ROVNÁ

Ing. Scheuer

10. června 2014

VĚC: Veřejná zakázka – harvestorová těžba dříví na LHC Rovná 2014

Popis zakázky: Předmětem plnění je harvestorové těžba dříví včetně přiblížení požadovaných sortimentů na OM, výroby a roztřídění sortimentů podle požadavků. Těžba MÚ.

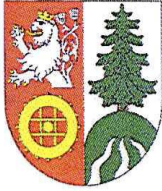
Evidenční číslo zakázky: 2014001
Zadávací řízení: otevřené
Předmět zakázky: služby
Zadavatel: Obec Rovná
IČ: 00259560
Datum zveřejnění: 10. 6. 2014, písemné nabídky do 10.7. 2014
Vyhodnocení: 15. 7. 2014
Termín plnění: 1. 8. 2014 do 14. 8. 2014.

Porosty určené k obnově dle platného LHP pro LHC Obecní lesy Rovná v blízkosti páteřní komunikace „U umučených“. Odvoz a skládkování ve směru na státní silnici Krásno – Prameny u cesty. Přibližovací vzdálenost cca 200 - 400 m. Výběrný způsob bez vzniku holiny a uvolnění zmlazení. Terén mírný sklon. Způsob – harvestorové technologie v místech se zmlazením nad 1 m kácení JMP. Objem těžby 2 800 m³. Maximální akceptovatelná nabídka 300 Kč/m³+ DPH.

Umístění těžeb:

Výběrný způsob po ploše, důraz na ochranu ponechaných kmenů, pohyb vyvážecí soupravy po porostech v linkách, sortimenty budou projednány s vítězem při předávání pracoviště.									
označení porostu	věk	dřevina	plocha ha	zásoba/ha m ³ b. k.	celková zásoba m ³	hmota středního kmene	model těž. %	těžba dle LHP m ³	doporučený maximální zásah OLH
2 A 13	125	SM	5,38	483	2 599	1,65	100	2 466	300
2 A 15	146	SM	0,28	651	182	1,95	100	182	100
2 B 11	107	SM	3,36	529	1 778	1,77	50	889	400
8 A 12	114	SM	2,43	483	1 174	1,51	88	1 164	300
8 B 13	126	SM	3,31	578	1 914	1,56	100	1 741	500
8 C 13	129	SM	0,45	395	177	1,81	100	177	177
8 C 10	92	SM	4,08	535	2 182	1,17	30	654	200
6 A 11	109	SM	7,07	552	3 902	1,51	50	1 951	750
6 A 10	92	SM	1,75	475	832	1,17	30	309	273
7 C 10	94	SM	4,09	427	1 747	1,14	30	524	400
7 B 11	106	SM	1,34	651	873	2,03	50	436	200
celkem									max 3 600 m ³

Nabídku předložte prosím v zalepené obálce označené č. zakázky s nápisem soutěž – neotevírat.



OBEC ROVNÁ

Rovná 40, 357 65 Rovná u Sokolova

IČ: 00259560

Jaroslav Janda
starosta obce Rovná



Přílohy: orientační mapa, porostní mapa, těžební mapa



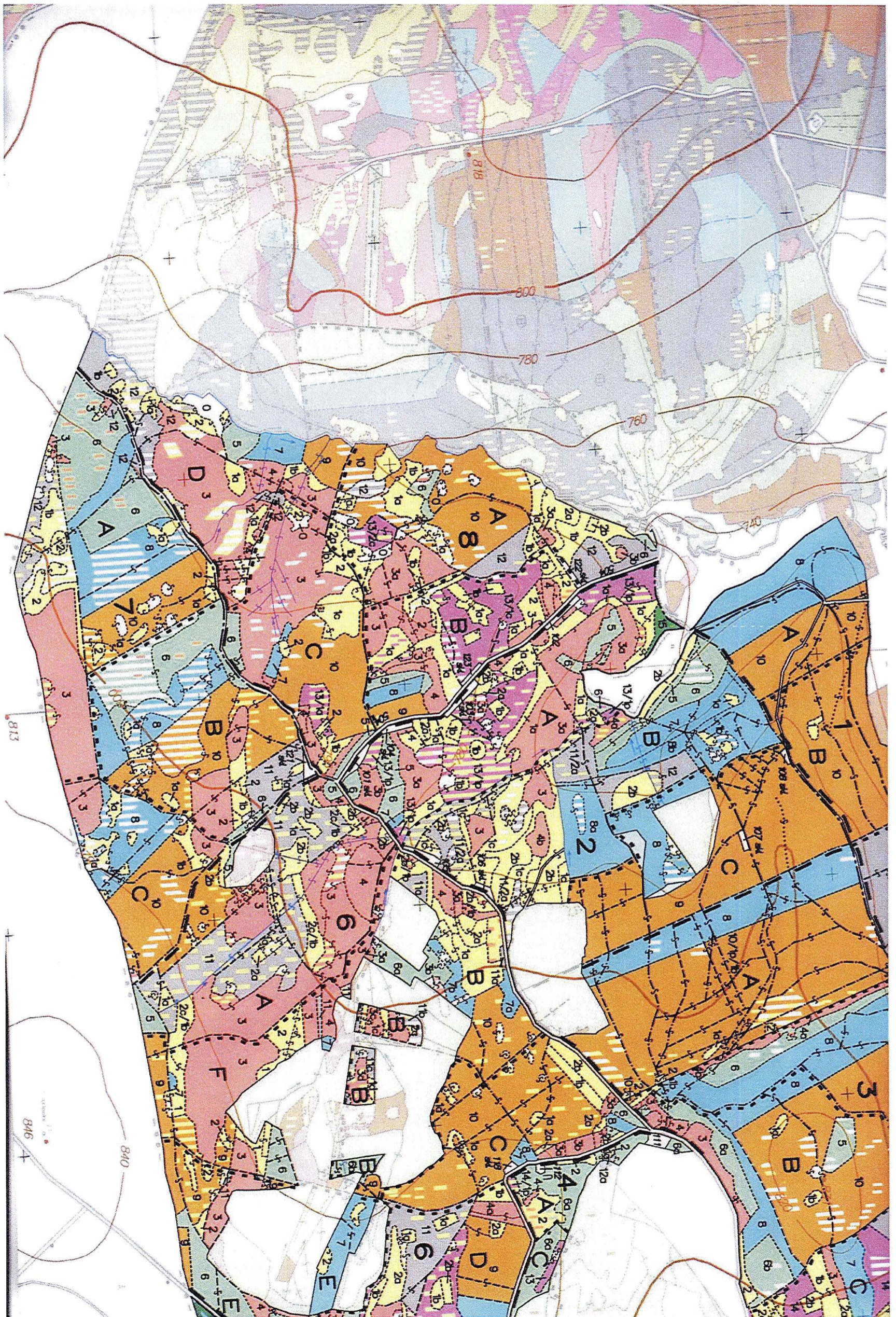
TĚŽBA OBEC ROVNÁ 2014

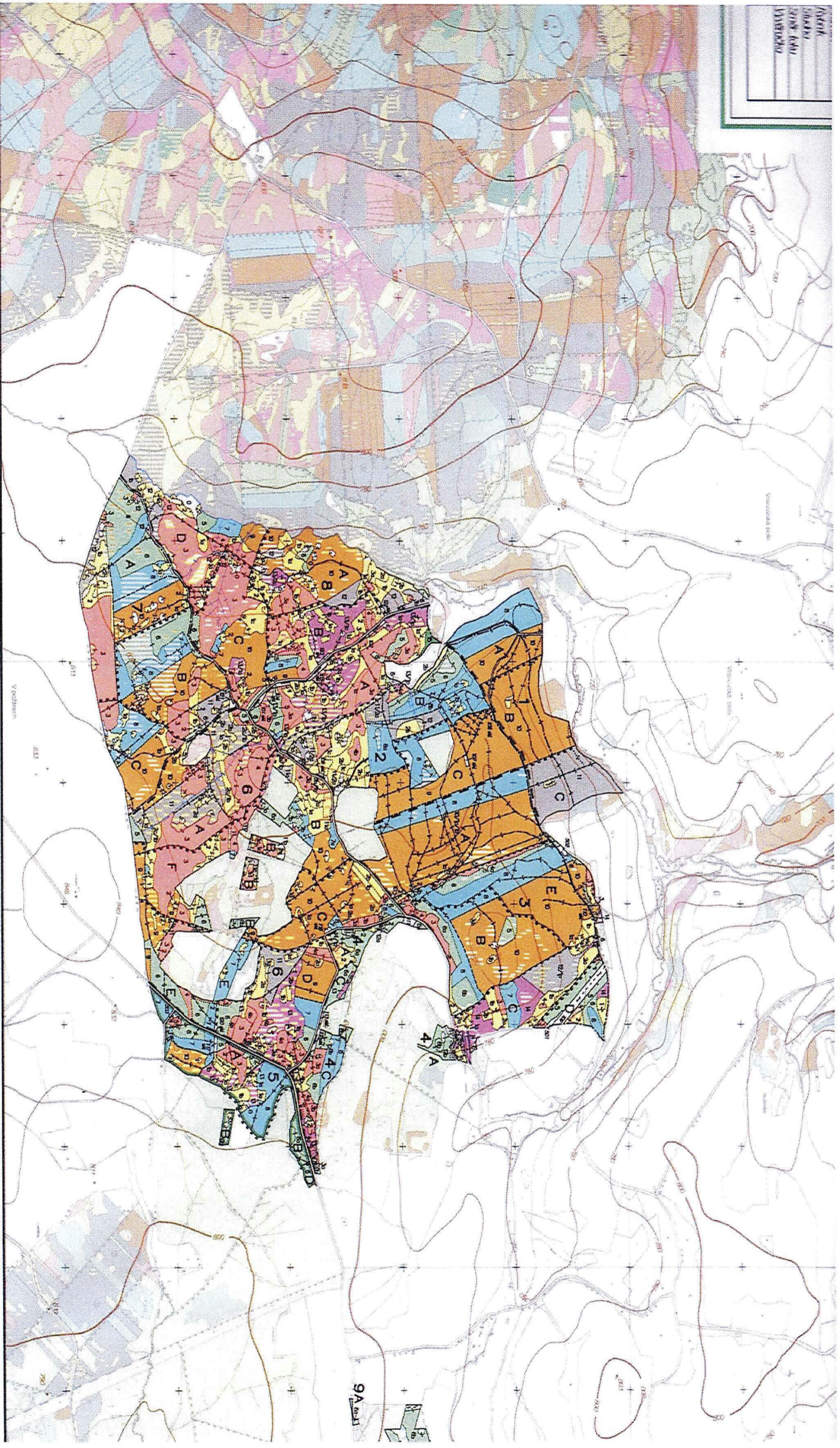
Výběrný způsob po ploše, důraz na ochranu ponechaných kmenů, Sortimenty budou projednány s vítězem při předávání pracoviště. Při výši přirozené obnovy ≥ 1 m je požadováno předkácení JMP.

označení porostu	věk	dřevina	plocha ha	zásoba/ha m ³ b. k.	celková zásoba m ³	hmota středního kmene	model těž. %	těžba dle LHP m ³	doporučený maximální zásah OLH
2 A 13	125	SM	5,38	483	2 599	1,65	100	2 466	300
2 A 15	146	SM	0,28	651	182	1,95	100	182	100
2 B 11	107	SM	3,36	529	1 778	1,77	50	889	400
8 A 12	114	SM	2,43	483	1 174	1,51	88	1 164	300
8 B 13	126	SM	3,31	578	1 914	1,56	100	1 741	500
8 C 13	129	SM	0,45	395	177	1,81	100	177	177
8 C 10	92	SM	4,08	535	2 182	1,17	30	654	200
6 A 11	109	SM	7,07	552	3 902	1,51	50	1 951	750
6 A 10	92	SM	1,75	475	832	1,17	30	309	273
7 C 10	94	SM	4,09	427	1 747	1,14	30	524	400
7 B 11	106	SM	1,34	651	873	2,03	50	436	200
celkem									max 3 600 m ³

starosta Jaroslav Janda 732 606 996

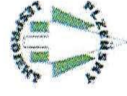
OLH Ing. Pavel Scheuer 602 455 230



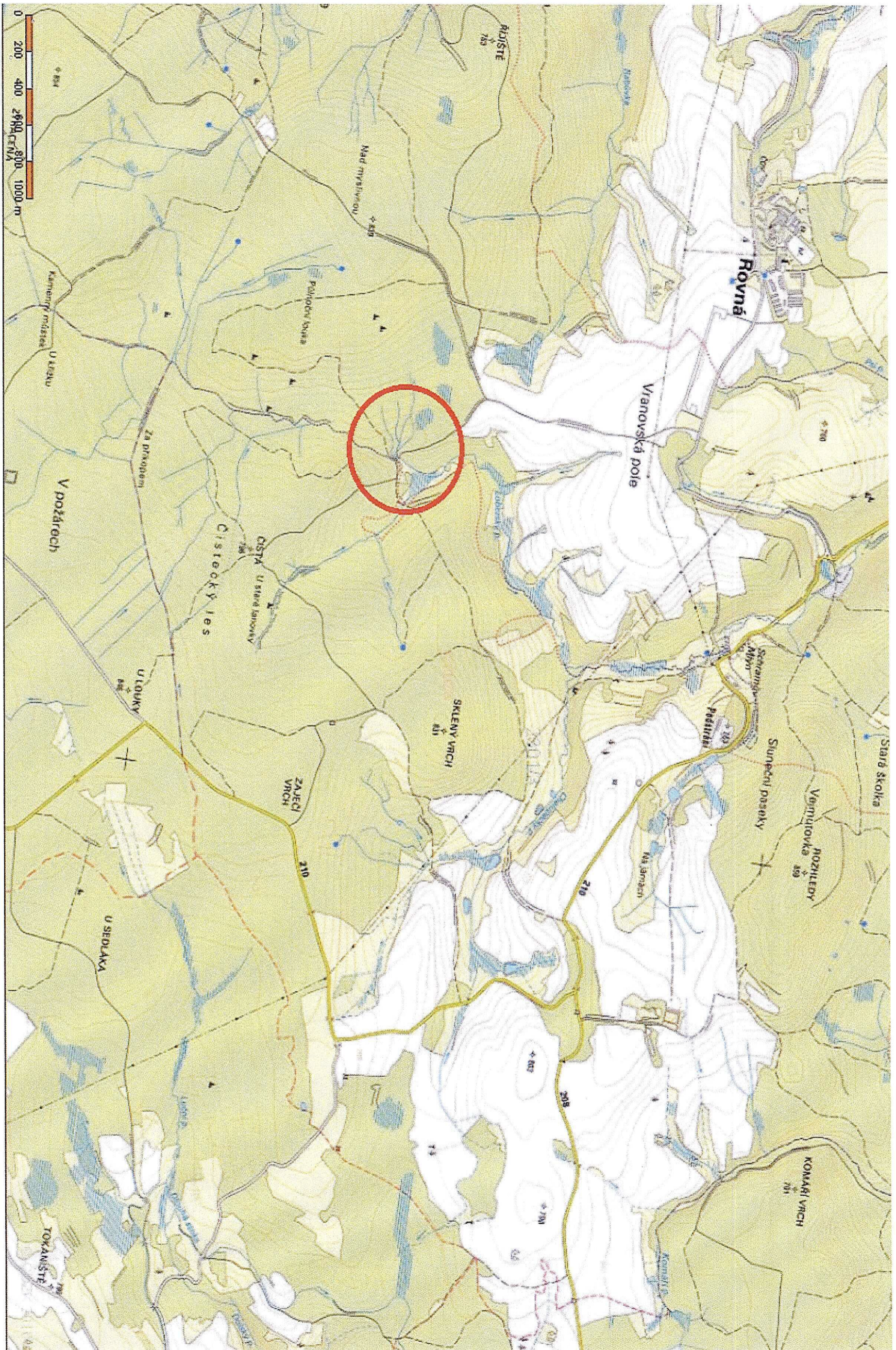


POROSTNÍ MAPA

1 : 20000



Zpracoval Pízeňský lesprojekt, a.s.
Vytiskl Pízeňský lesprojekt, a.s. © 2013
Datový podklad - LHP LČR - 331000 Klad
Mapový podklad: © Český úřad zeměměř



Rovná

Vianovská pole

Čistý les

SKLEPY VRCH

Stupeňský pasoký

Vermilovka ROZHLEDY

U SEDLÁKA

KOMÁŘÍ VRCH



