

VÁŠ DOPIS ZNAČKY / ZE DNE

NAŠE ZNAČKA

VYŘIZUJE / LINKA

ROVNÁ

č. j. : 145/2013

Ing. Scheuer 9. září 2013

VĚC: Veřejná zakázka – harvestorové těžba dříví na LHC Rovná 2013

Popis zakázky: Předmětem plnění je harvestorové těžba dříví včetně přiblížení požadovaných sortimentů na OM, výroby a rozřídění sortimentů podle požadavků. Těžba MÚ s maximálním podílem nahodilé těžby do 5 %.

Evidenční číslo zakázky: 2013003
Zadávací řízení: otevřené
Předmět zakázky: služby
Zadavatel: Obec Rovná
IČ: 00259560
Datum zveřejnění: 13. 9. 2013, písemné nabídky do 26. 9. 2013
Vyhodnocení: 27. 9. 2013
Termín plnění: 7. 10. 2013 do 18. 10. 2013.

Porosty určené k obnově dle platného LHP pro LHC Obecní lesy Rovná v blízkosti páteřní komunikace „U umučených“. Odvoz a skládkování ve směru na státní silnici Krásno – Prameny u cesty a skl. 101, 102, 103, 104. Přibližovací vzdálenost cca 200 m. Výběrný způsob bez vzniku holiny, uvolnění zmlazení. Terén mírný sklon. Způsob – harvestorové technologie. Objem těžby 1 200 m³. **Maximální akceptovatelná nabídka 300 Kč/m³ + DPH.**

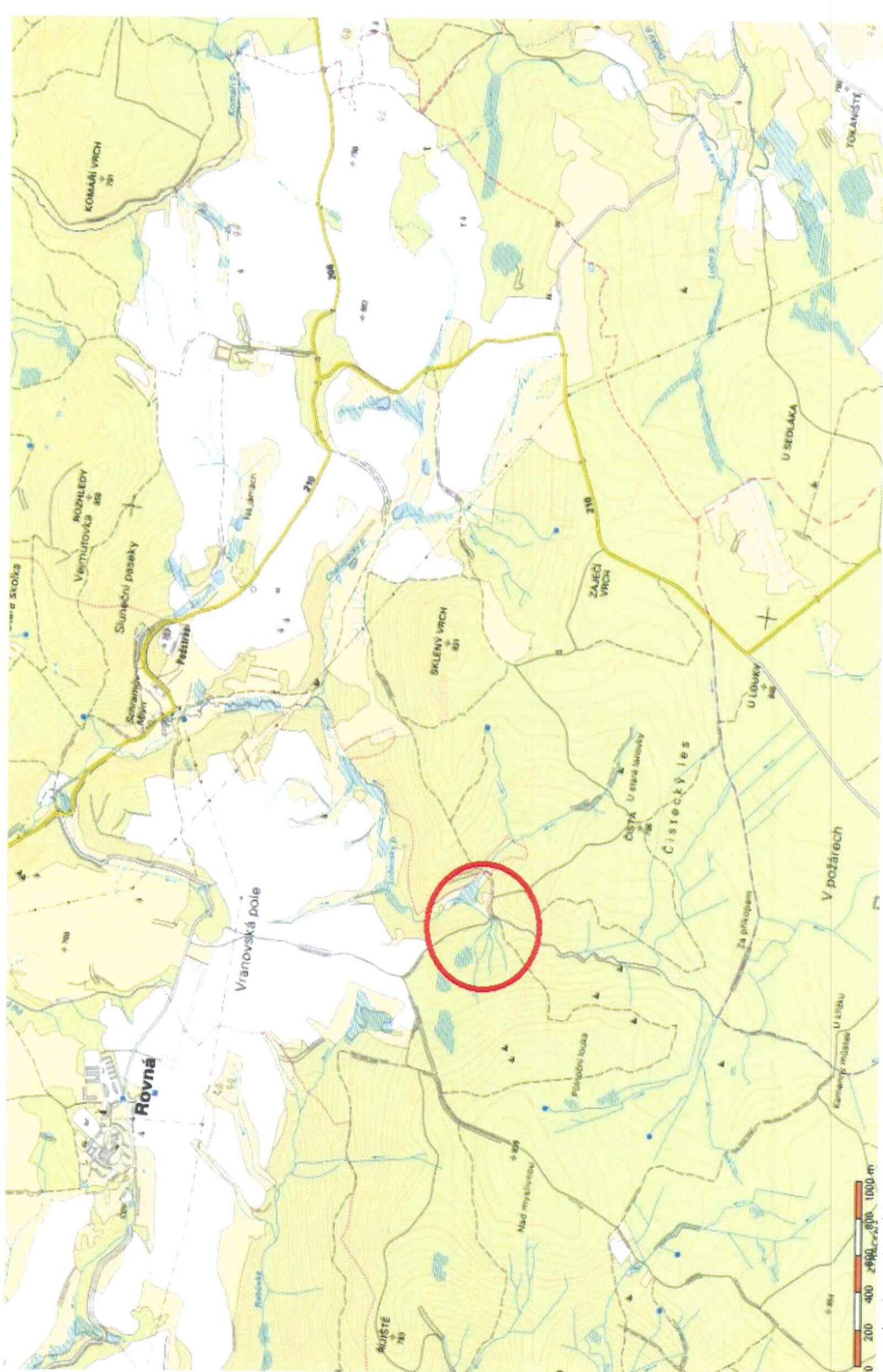
Výběrný způsob po ploše, důraz na ochranu ponechaných kmenů, pohyb vyvážecí soupravy po porostech v linkách, sortimenty budou projednány s vítězem při předávání pracoviště.									
označení porostu	věk	dřevina	plocha ha	zásoba/ha m ³ b. k.	celková zásoba m ³	hmota středního kmene	model těž. %	těžba dle LHP m ³	doporučený maximální zásah OLH
2 A 13	124	SM	5,38	483	2 599	1,65	100	2 466	500
8 A 12	112	SM	2,43	483	1 174	1,51	88	1 164	300
8 B 13	125	SM	3,31	578	1 914	1,56	100	1 741	400
celkem									max. 1 200 m ³

Nabídku předložte prosím v zalepené obálce označené č. zakázky s nápisem soutěž – neotevírat.



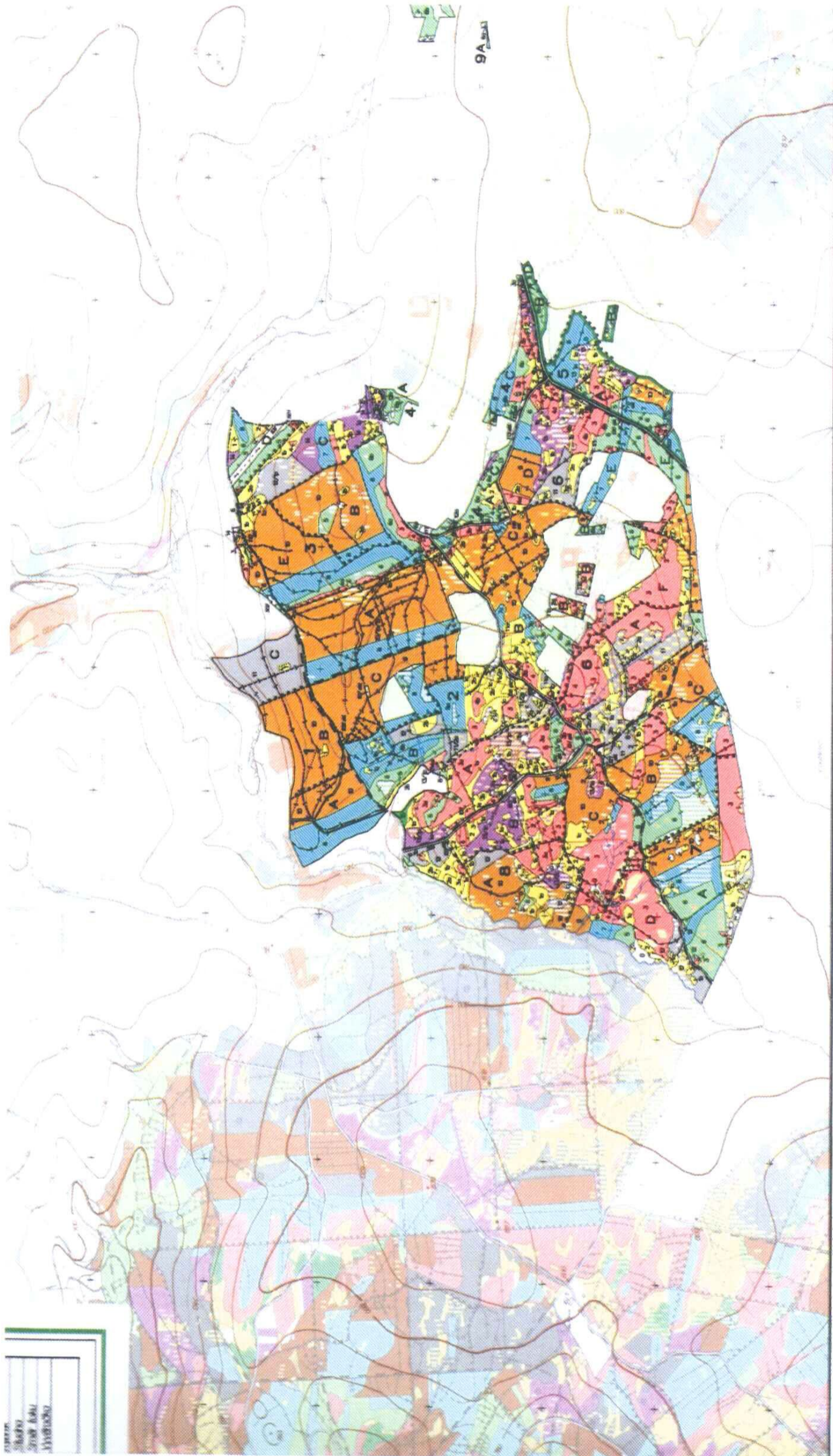
Jaroslav Janda
starosta obce Rovná

Přílohy: orientační mapa, porostní mapa, těžební mapa



k č. 1457/2013

Státní
Zeměpisný úřad
Československa



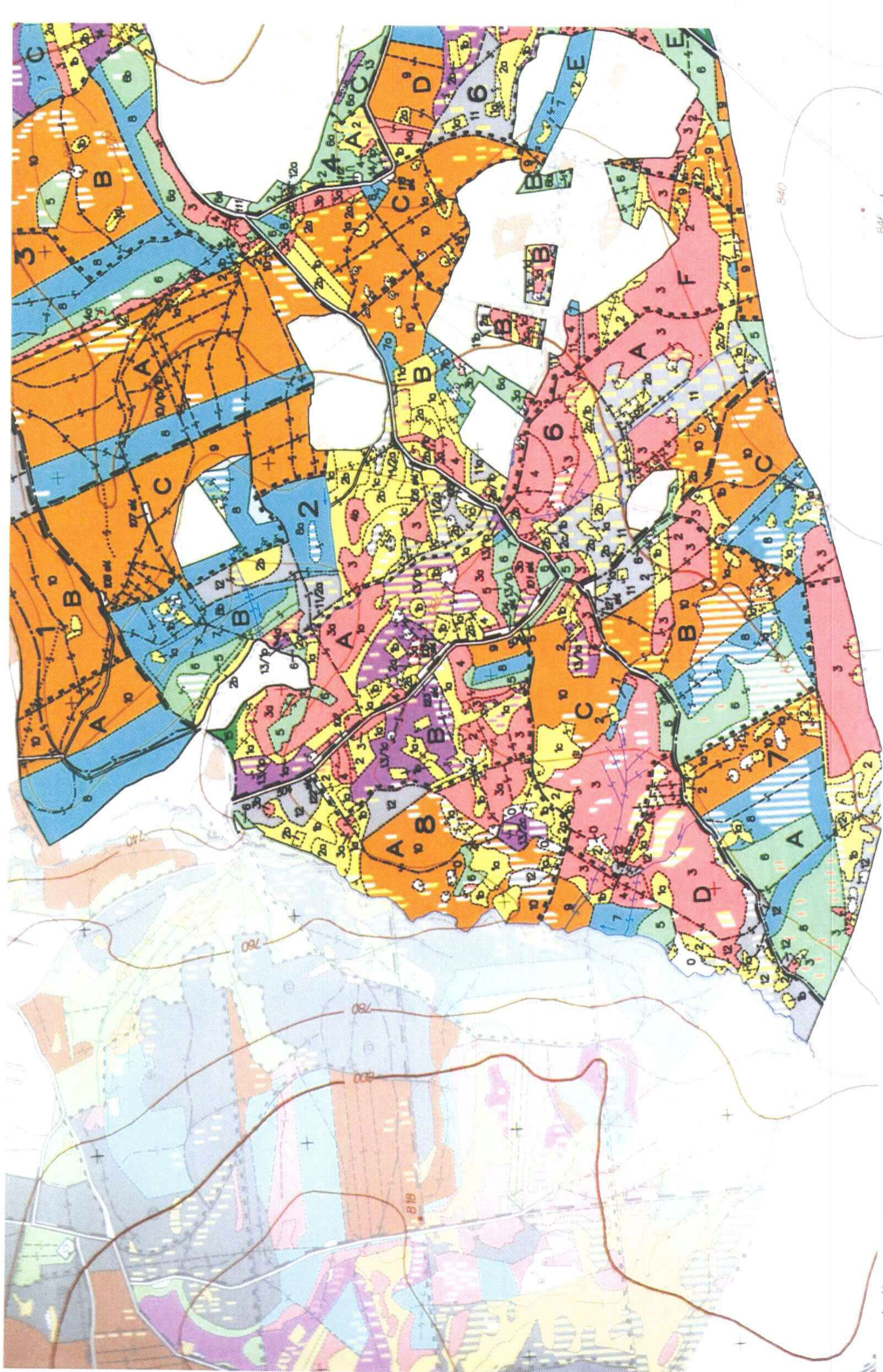
POROSTNÍ MAPA

1 : 20000



Zpracoval Pízeňský lesprojekt, a.s.
Vytiskl Pízeňský lesprojekt, a.s. © 2013
Datový podklad - LHP LČR - 331000 Klad
Mapový podklad: © Český úřad zeměměř

k.č.j. 145/2013



kyj: 145/2013

RAF

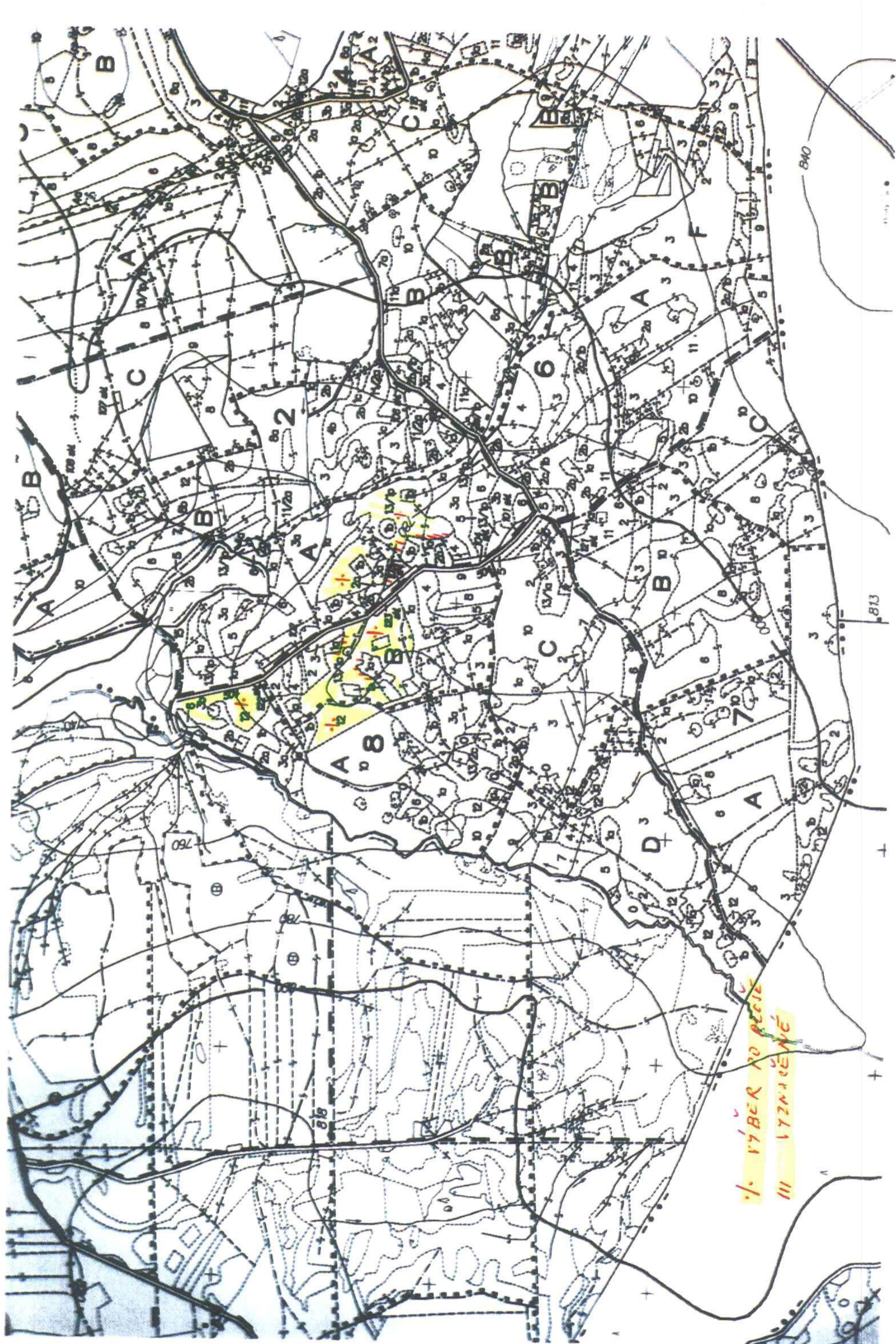
840

818

780

790

800



č. j. 145/1013