

dne **29. 8. 2023** od **8:00** do **14:00** hodin

Plánovaná odstávka zahrnuje tyto lokality:**Březová (okres Sokolov)**část obce **Kamenice**

č. p. 10, 23, 27, 28, 35, 37, 41, 43, 44, 47, 56, 69, 70, 71, 72, 75-86

č. ev. 1, 9, 45, 55-60, 62, 63, 64

část obce **Kostelní Bříza**

č. p. 7, 16, 18, 20, 21, 25, 28, 31, 34, 35, 37, 49, 52, 57, 58, 59

č. ev. 34, 35, 36

kat. území **Kostelní Bříza** (kód **670430**): parcelní č. 9/1, 71/2, 85, 87, 190/5, 197/2,8, 352/14část obce **Rudolec**

č. p. 4, 12, 15, 20, 23, 26, 27, 34, 35, 39, 40, 41, 43, 44, 45, 53-99

kat. území **Kamenice u Březové** (kód **614629**): parcelní č. 3/7, 51/1, 78/5,6, 78/8, 121/1, 121/6, 128, 363/11, 651/28, 651/52, 651/58, 651/79kat. území **Rudolec u Březové** (kód **670448**): parcelní č. 28/2, 43/9, 134, 837/7, 1031/1kat. území **Bystřina** (kód **670456**): parcelní č. 206**Lázně Kynžvart (okres Cheb)**část obce **Lazy**

č. p. 1, 6, 51, 58, 62, 74, 158, 161, 162, 164

č. ev. 1, 2, 4, 5, 7, 8, 9, 11, 13

kat. území **Lazy** (kód **679364**): parcelní č. 699/1, 720/20, 925**Rovná (okres Sokolov)**část obce **Podstrání**

č. p. 1-7, 12, 13

část obce **Rovná**

č. p. 1, 3-40, 42

UPOZORNĚNÍ

Dotčené zařízení distribuční soustavy je nutné i v době odstávky považovat za zařízení pod napětím, a proto vás žádáme o dodržení všech zásad bezpečnosti a provedení opatření potřebných k zamezení případných škod na zdraví a majetku. | Provozovatelé výroben elektřiny jsou povinni zajistit přerušení dodávky elektřiny z výroby do vypnutého úseku distribuční soustavy.

NEJDE VÁM ELEKTRINA...

TIP: Registrujte se zdarma na www.cezdistribuce.cz/sluzba a informace o odstávkách elektřiny budete dostávat e-mailem nebo SMS. U poruch zasíláme SMS s předpokládanou dobou obnovení dodávek. | Aktuální stav dodávek elektřiny na konkrétní adrese zjistíte snadno, rychle a bez registrace na portále **Bez Šťávy** (www.bezstavy.cz).

č. ev. 2, 3, 15, 16, 27, 41, 44

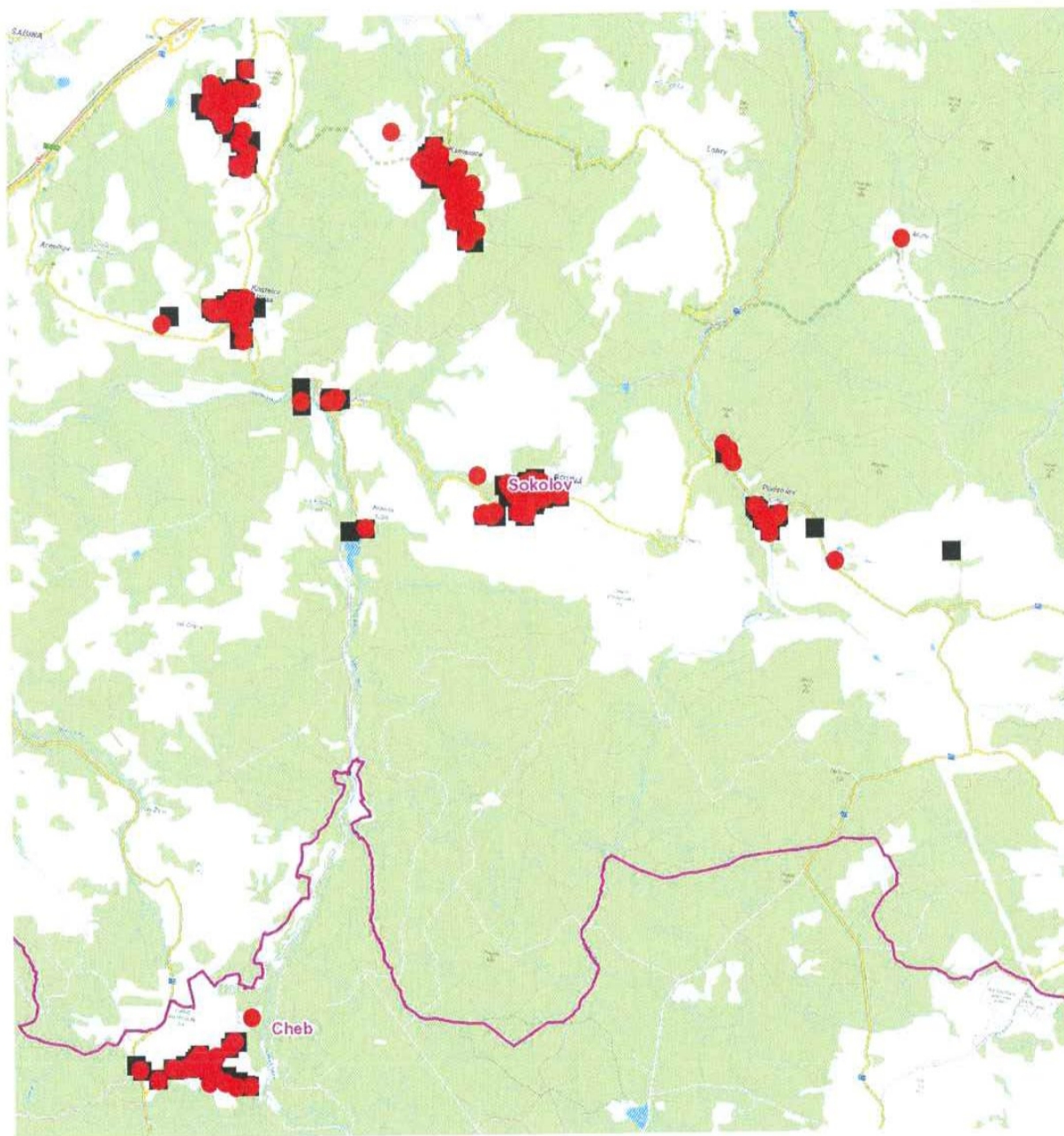
kat. území **Rovná u Sokolova** (kód **742147**): parcelní č. 118, 142, 192/2, 199, 199/9, 215/1, 216/1, 220/1, 263/1, 263/21, 263/24, 263/46, 411/7, 411/13, 1562/14, 1562/15, 1562/16

kat. území **Čistá u Rovné** (kód **742163**): parcelní č. 356, 357, 358, 1902

kat. území **Vranov u Rovné** (kód **742198**): parcelní č. 377/1

UPOZORNĚNÍ

Dotčené zařízení distribuční soustavy je nutné i v době odstávky považovat za zařízení pod napětím, a proto vás žádáme o dodržení všech zásad bezpečnosti a provedení opatření potřebných k zamezení případných škod na zdraví a majetku. | Provozovatelé výroben elektřiny jsou povinni zajistit přerušeni dodávky elektřiny z výroby do vypnutého úseku distribuční soustavy.

dne **29. 8. 2023** od **8:00** do **14:00** hodin**Orientační mapový podklad odstávkou dotčených lokalit****VYSVĚTLIVKY**

- – adresy dotčené odstávkou elektřiny
- – místa připojení k elektrické síti dotčená odstávkou

INFORMACE ZASLÁNA

IDDS: uigbv4q (Město Březová)

IDDS: 9qybc7s (Město Lázně Kynžvart)

IDDS: biyamk4 (Obec Rovná)