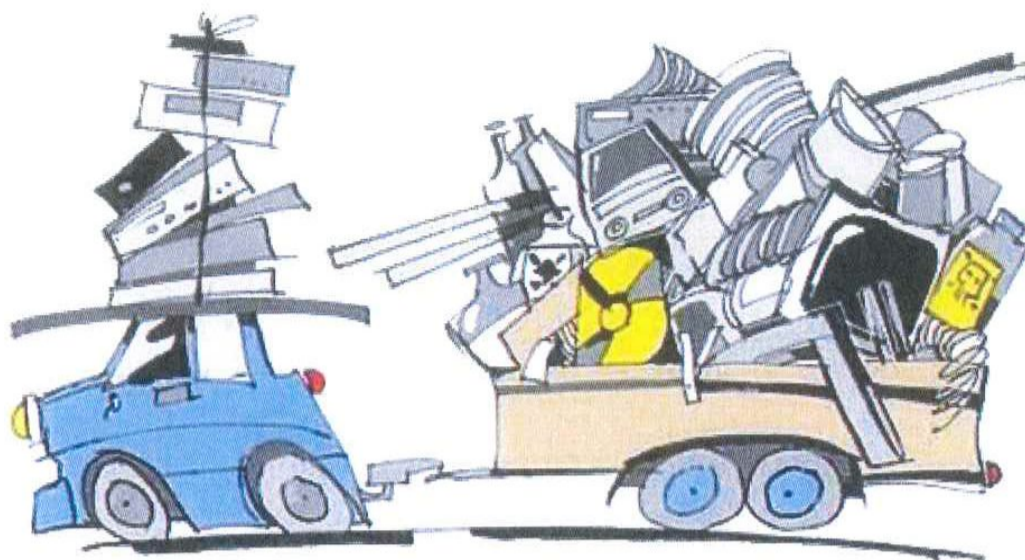


Otevření velkokapacitního kontejneru pro objemný odpad pro občany



Kontejner pro naše občany bude zpřístupněn v těchto termínech, vždy od 17 – 18h. Umístěn bude u staré kotelny.

- 5.7.2023
- 19.7.2023
- 2.8.2023
- 16.8.2023
- 30.8.2023

Co je objemný odpad?

Jedná se o odpad, který vzhledem k jeho velikosti a objemnosti nelze odkládat do běžně dostupných nádob na odpad – popelnic. Co tedy patří do kontejneru na objemný odpad?

Např. starý nábytek, koberce, podlahové krytiny, umyvadla, kuchyňské linky, lyže, snowboardy, sáňky, kola, zrcadla, WC mísy, vany, matrace, dveře....

Co do kontejneru nevhazovat?

Stavební odpad, pneumatiky, eternit, autobaterie, oleje, barvy a jiné nebezpečné odpady. A samozřejmě žádné složky, které už vybíráme do jiných k tomu určených kontejnerů – plasty, papír, sklo, potravinářské oleje, kovy a ni elektroodpad. Nevhazujte ani bioodpad.