



Z-2/2023

OBEC ROVNÁ

357 65 ROVNÁ 40

O Z N Á M E N Í

V souladu s ustanovením § 39 zákona č. 128/2000 Sb., o obcích, ve znění pozdějších předpisů

Obec Rovná

oznamuje

- záměr pronájmu části pozemku p.č. 263/21 v k.ú. Rovná u Sokolova o výměře 10 m². Pozemek bude užíván jako odstavná plocha pro vozidlo, cena pronájmu za pronajatou plochu je stanovena na 500,-Kč/rok.

Smlouva o pronájmu pozemku bude účinná ode dne následujícím po dni ukončení smlouvy předchozího nájemce.

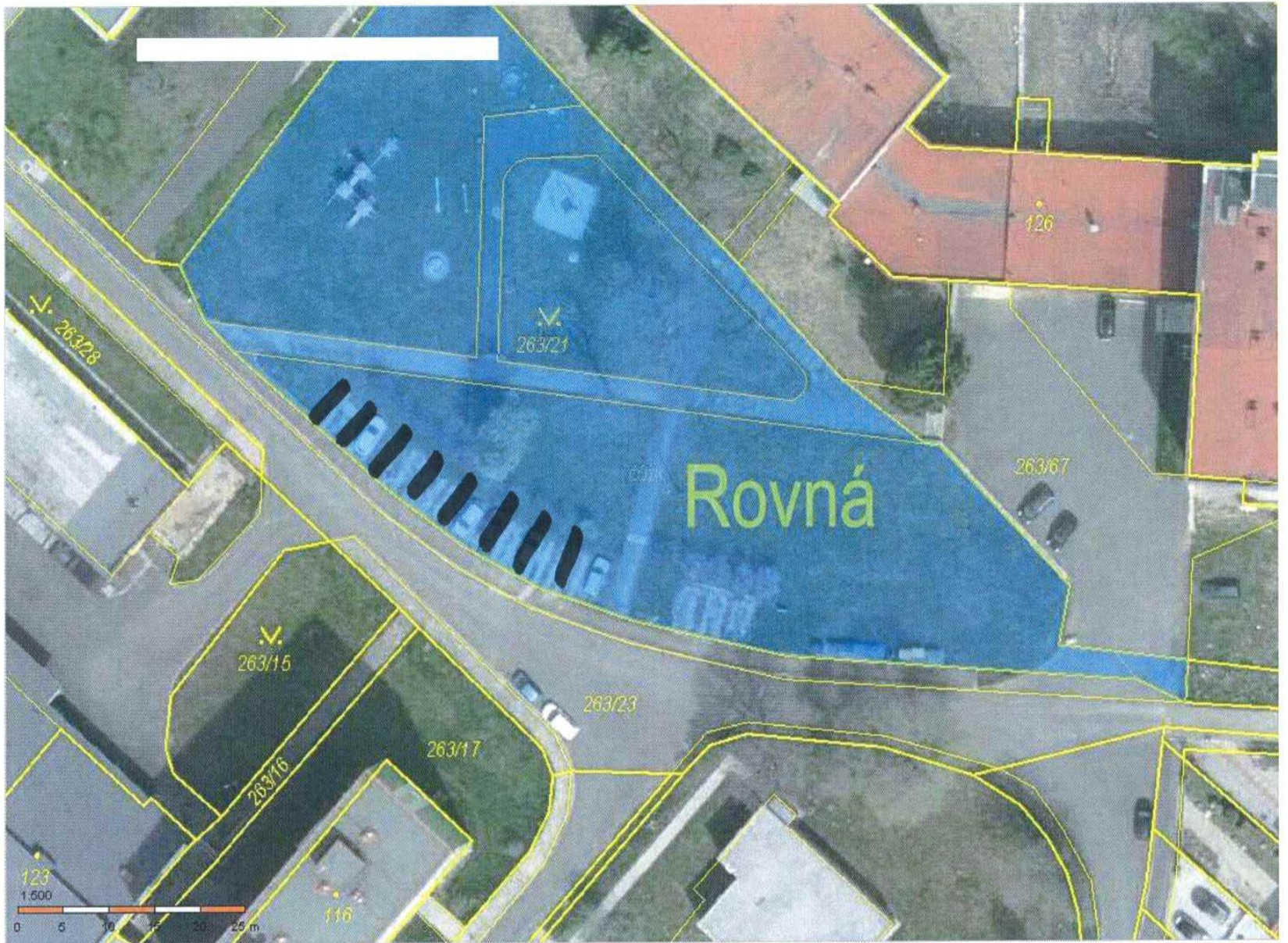
Umístění pronajímané části pozemku je zakresleno v příloze záměru.

K tomuto záměru se mohou občané vyjádřit po dobu 15-dnů ode dne zveřejnění

Jana Polívková
starostka obce, v.r.

Vyvěšeno: 11.04.2023

Sejmuto: 27.04.2023





Z-1/2023

OBEC ROVNÁ

357 65 ROVNÁ 40

O Z N Á M E N Í

V souladu s ustanovením § 39 zákona č. 128/2000 Sb., o obcích, ve znění pozdějších předpisů

Obec Rovná

oznamuje

- záměr pronájmu části pozemku p.č. 263/5 v k.ú. Rovná u Sokolova o výměře 10 m². Pozemek bude užíván jako odstavná plocha pro vozidlo, cena pronájmu za pronajatou plochu je stanovena na 500,-Kč/rok.

Umístění pronajímané části pozemku je zakresleno v příloze záměru.

K tomuto záměru se mohou občané vyjádřit po dobu 15-dnů ode dne zveřejnění

Jana Polívková
starostka obce, v.r.

Vyvěšeno: 11.04.2023

Sejmuto: 27.04.2023

