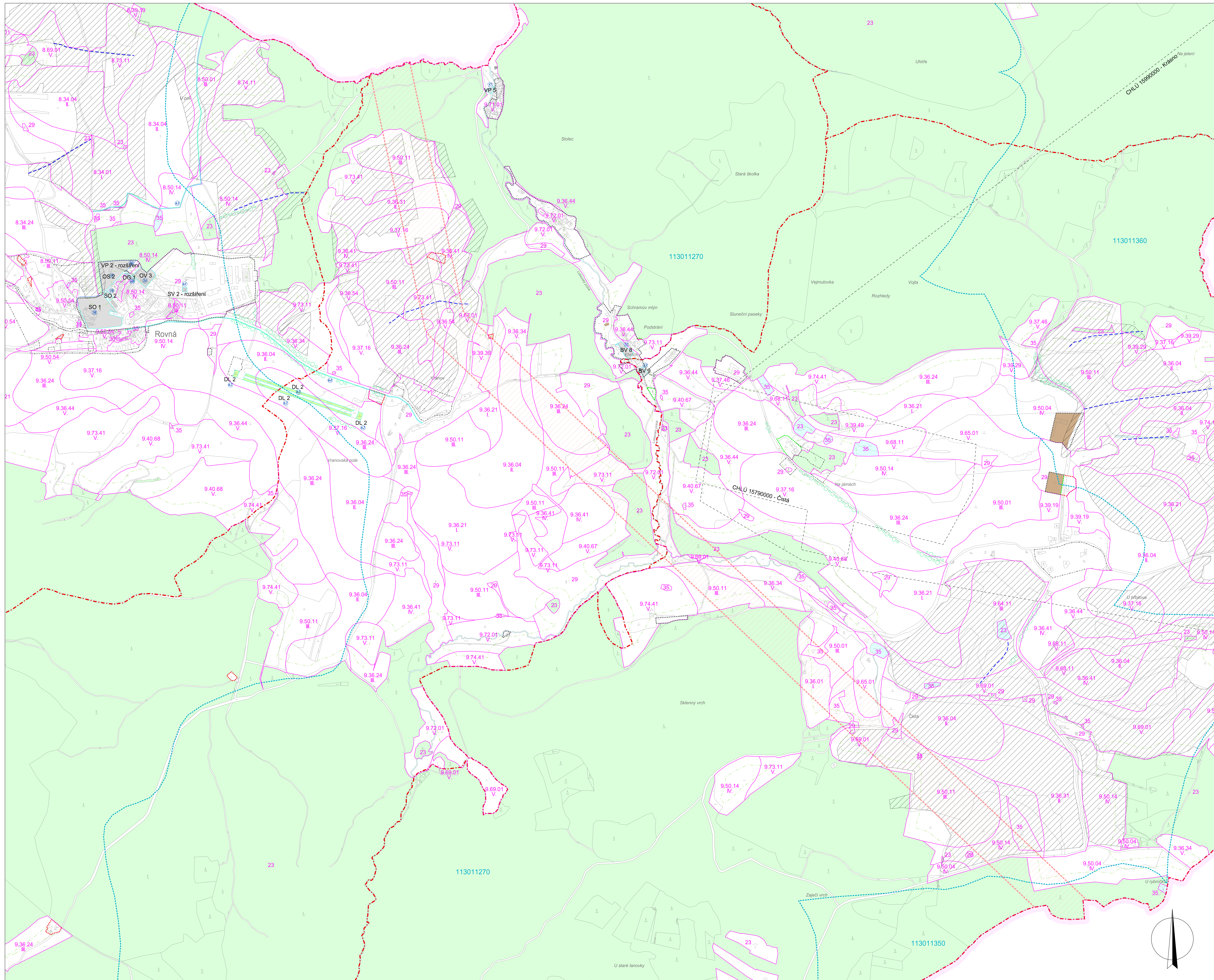


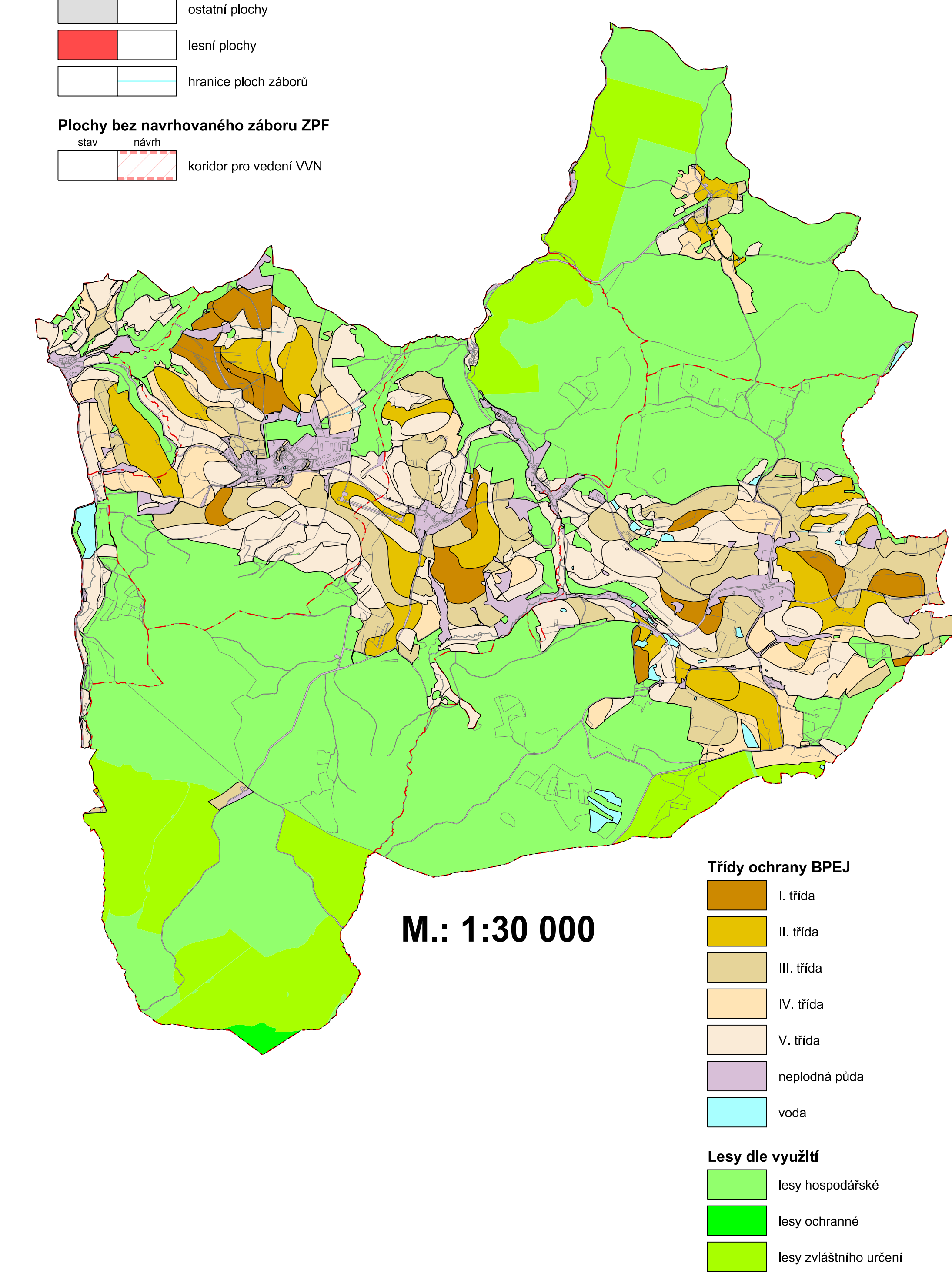
ZMĚNA Č. 1 ÚZEMNÍHO PLÁNU ROVNÁ

Návrh Změny ÚP

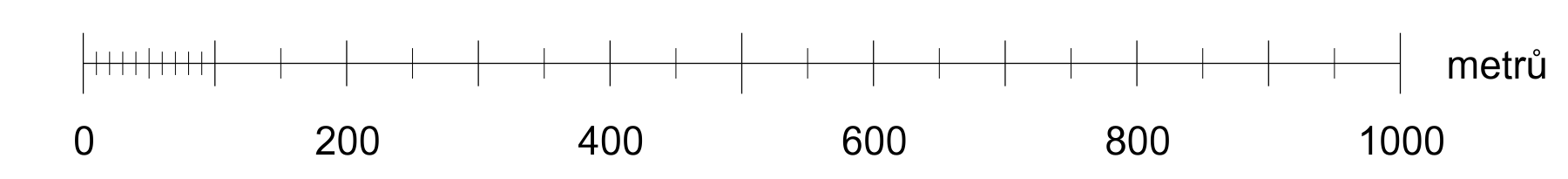


LEGENDA :

Hranice		
—	stáv.	hranice řešeného území
- - -	návrh	katastrální hranice
— · — ·		hranice zastavěného území dle platné ÚPD
— · — ·		částečné hranice zastavěného území rušené Změnou č. 1 ÚP ke dni 1. 5. 2017
— · — ·		částečné hranice zastavěného území nově vymezené Změnou č. 1 ÚP ke dni 1. 5. 2017
Územní prvky		
■	stáv.	lesní plochy
■	návrh	vodní a vodohospodářské plochy
■		areály zemědělské prvovýroby
Ochrana lesa		
— · — ·	stáv.	ochranné pásmo lesa
Ochrana zemědělského půdního fondu		
■	stáv.	BPEJ
■	návrh	hranice odsouhlasených záborů dle platného ÚP Rovná
■		meliorace
■		návrh odvodňovací zařízení
■		liniové porosty nalezení zeleně v krajině
■		hranice povodí
Ochrana nerostných surovin		
— · — ·	stáv.	chráněné ložiskové území (CHLÚ)
Stávající druhy pozemků - záborů		
■	stáv.	trvalé travní porosty
■	návrh	zahrady
■		ostatní plochy
■		lesní plochy
■		hranice ploch záborů
Plochy bez navrhovaného záboru ZPF		
■	stáv.	koridor pro vedení VVN



B3. VÝKRES PŘEDPOKLÁDANÝCH ZÁBORŮ PŮDNÍHO FONDU



M.: 1:5000

KADLEC K.K. NUSLE, spol. s r.o.			
Čimelická 3, 102 00 Praha 8, IČ: 265 800 716, IČO: 094 699 700, e-mail: pozna@kadlec.cz, www.kadlec.cz			
Projektant	Objevitel území	Stavba	Číslo výkresu
Ing. arch. Bohumír Brožovský	Ing. arch. Bohumír Brožovský	Bohumír Kurjak	45716
Adresa: Záměstí Trávníků, www.zpf.net	Stavba: ZPF	Zastupitelstvo obce Rovná	Číslo: 83
ZMĚNA Č. 1 ÚZEMNÍHO PLÁNU ROVNÁ			Stavba: 1. 2017
Návrh Změny územního plánu			Číslo: 83
Výkres předpokládaných záborů půdního fondu			Stavba: 1. 5000