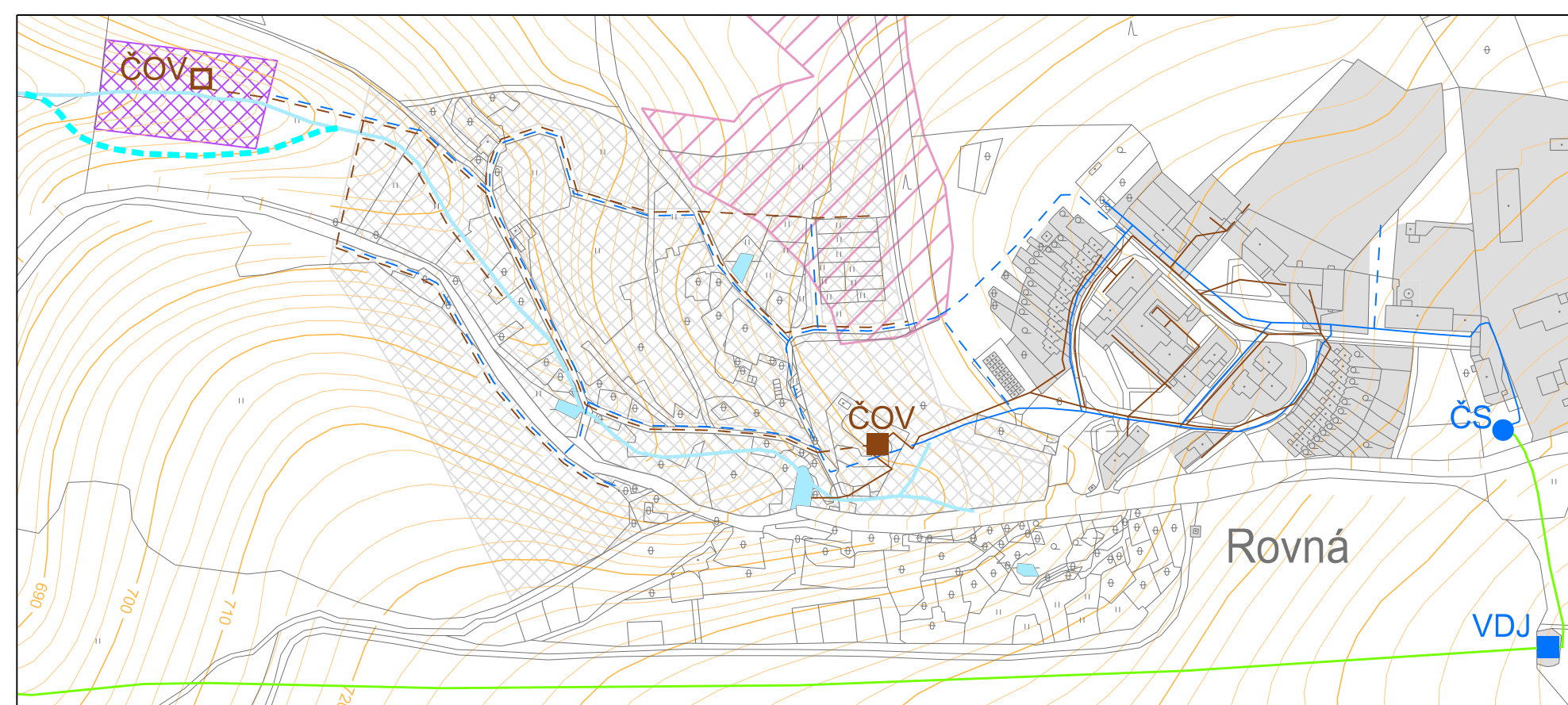
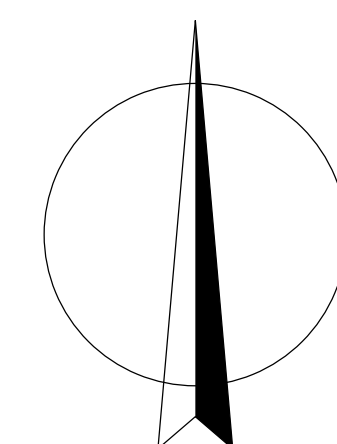


ÚZEMNÍ PLÁN ROVNÁ

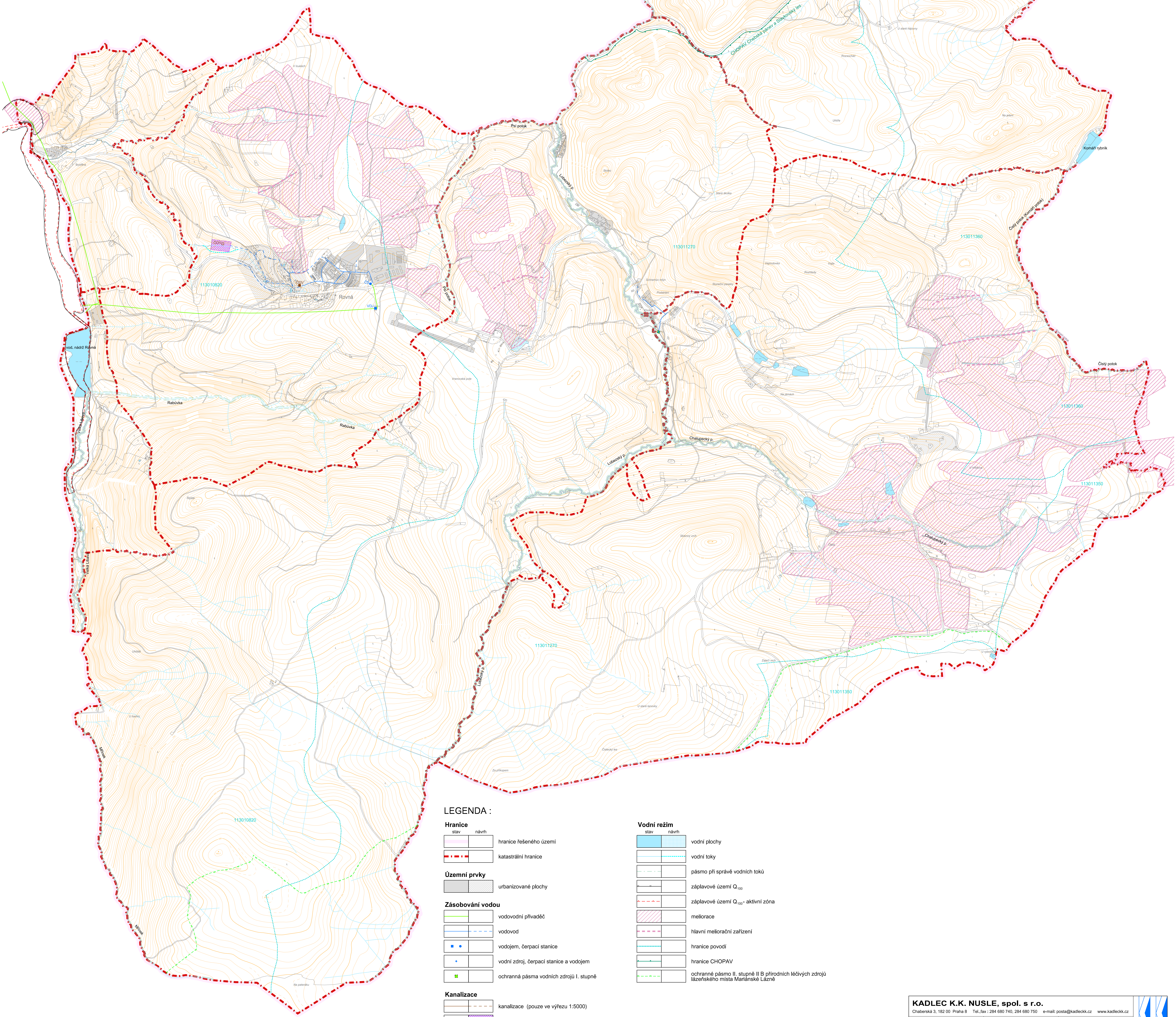
upravený návrh územního plánu



Výřez Rovná 1:5000



M.: 1:10000



LEGENDA :

- Hranice**
- hranice řešeného území
 - katastrální hranice

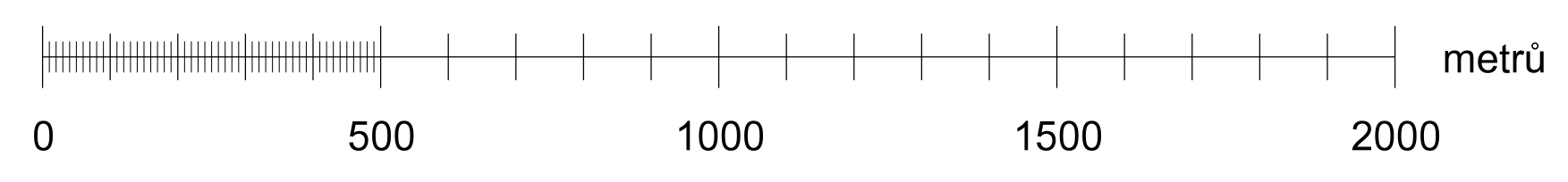
- Územní prvky**
- urbanizované plochy

- Zásobování vodou**
- vodovodní přivaděč
 - vodovod
 - vodojem, čerpací stanice
 - vodní zdroj, čerpací stanice a vodojem
 - ochranné pásmo vodních zdrojů I. stupně

- Kanalizace**
- kanalizace (pouze ve výřezu 1:5000)
 - čistárna odpadních vod

- Vodní režim**
- vodní plochy
 - vodní toky
 - pásmo při správě vodních toků
 - záplavové území Q₁₀₀
 - záplavové území Q₁₀₀ - aktivní zóna
 - meliorace
 - hlavní meliorační zařízení
 - hranice povodí
 - hranice CHOPAV
 - ochranné pásmo II. stupně II B přírodních ledových zdrojů lázeňského místa Mariánské Lázně

C2. TECHNICKÁ INFRASTRUKTURA - VODNÍ HOSPODÁŘSTVÍ



KADLEC K.K. NUSLE, spol. s r.o.			
Chaberská 3, 192 00 Praha 9 Tel./fax: 284 680 740, 284 680 750 e-mail: posta@kadleck.cz www.kadleck.cz			
Projektant:	Ing. arch. Daniela Bědlová	Členové projektové skupiny:	Ing. Jiří Roha
Příjemce:	Obec Rovná	Schválující orgán:	Zastupitelstvo obce Rovná
Číslo projektu:	362/2009	Datum:	5. 2011
Etapa:	ÚZEMNÍ PLÁN ROVNÁ UPRAVENÝ NÁVRH ÚP	Stupeň:	C2.
Název výkresu:	Technická infrastruktura - vodní hospodářství	Měřítko:	1:10000 1:5000