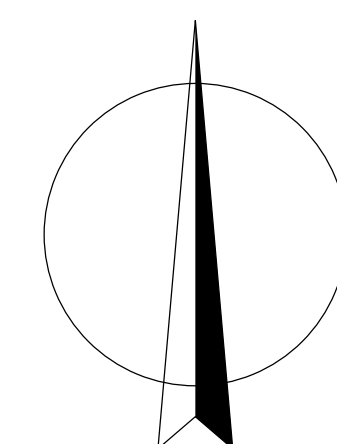
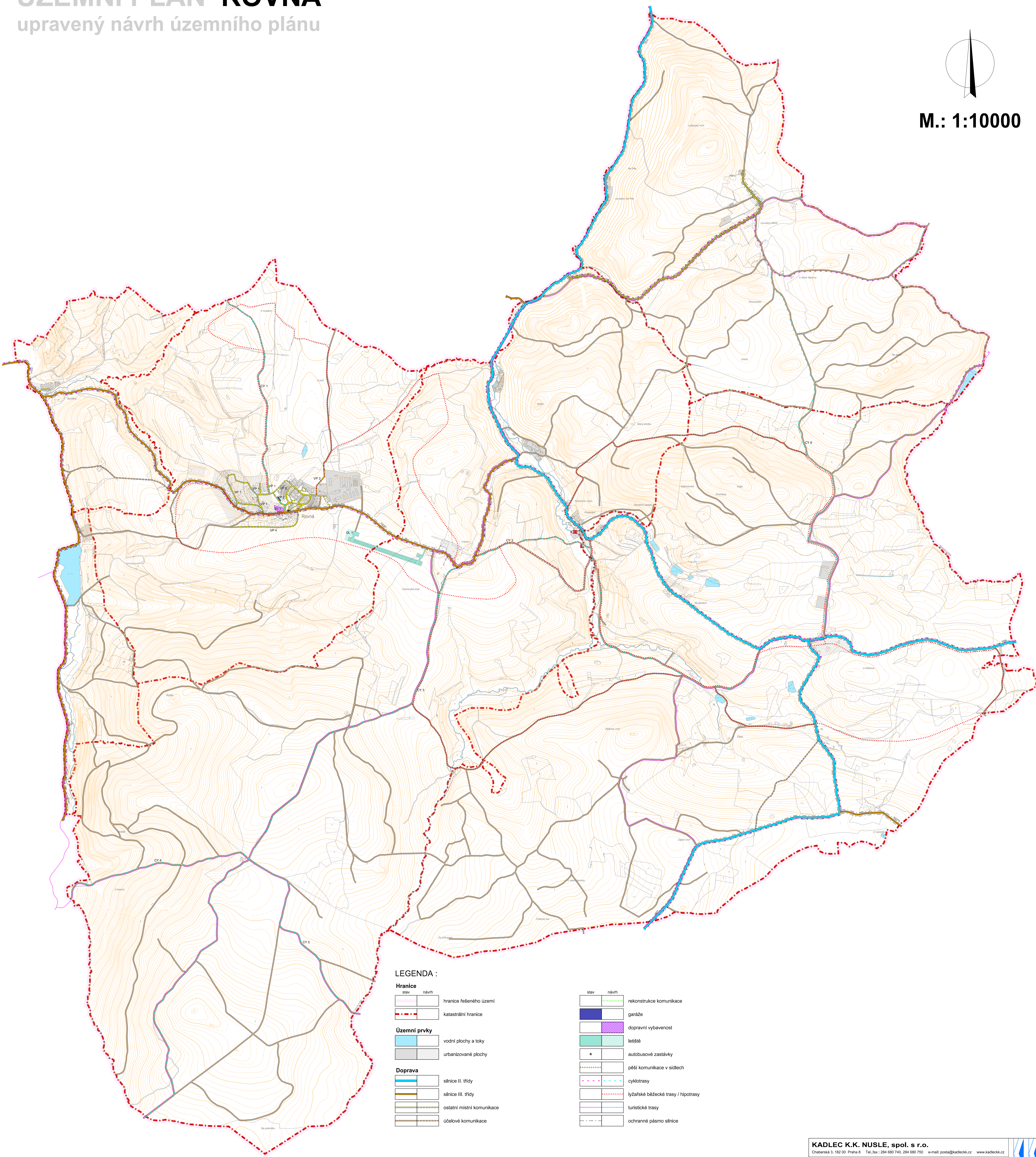


# ÚZEMNÍ PLÁN ROVNÁ

## upravený návrh územního plánu



M.: 1:10000



### LEGENDA :

#### Hranice

- návrh hranice řešeného území
- katastrální hranice

#### Územní prvky

- vodní plochy a toky
- urbanizované plochy

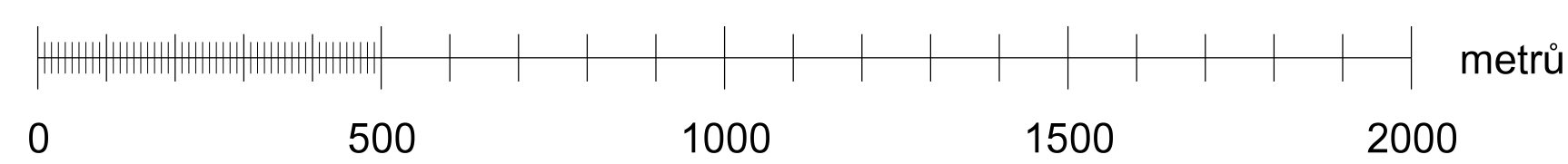
#### Doprava

- silnice II. třídy
- silnice III. třídy
- ostatní místní komunikace
- účelové komunikace

#### stav návrh

- rekonstrukce komunikace
- garáže
- dopravní vybavenost
- letiště
- autobusové zastávky
- pěší komunikace v sídlech
- cyklotrasy
- lyžařské běžecké trasy / hipotrasy
- turistické trasy
- ochranné pásmo silnice

## C1. DOPRAVNÍ INFRASTRUKTURA



<b>KADLEC K.K. NUSLE, spol. s r.o.</b>			
Chaberská 3, 192 00 Praha 9		Tel./fax : 284 680 740, 284 680 750	
e-mail: posta@kadleck.cz		www.kadleck.cz	
Ing. arch. Danieľ Bendaš		Odborný zpravod: Štěpán Klumpar	
Pořizovatel:	Obec Rovná	Schválující orgán:	Zastupitelstvo obce Rovná
Číslo znění:		Datum:	5. 2011
Alor:	ÚZEMNÍ PLÁN ROVNÁ	Verze č.:	C1.
Etapa:	UPRAVENÝ NÁVRH ÚP	Měřítko:	1 : 10000
Název výkresu:	Dopravní infrastruktura	Krása č.:	
Číslo znění:	362/2009		