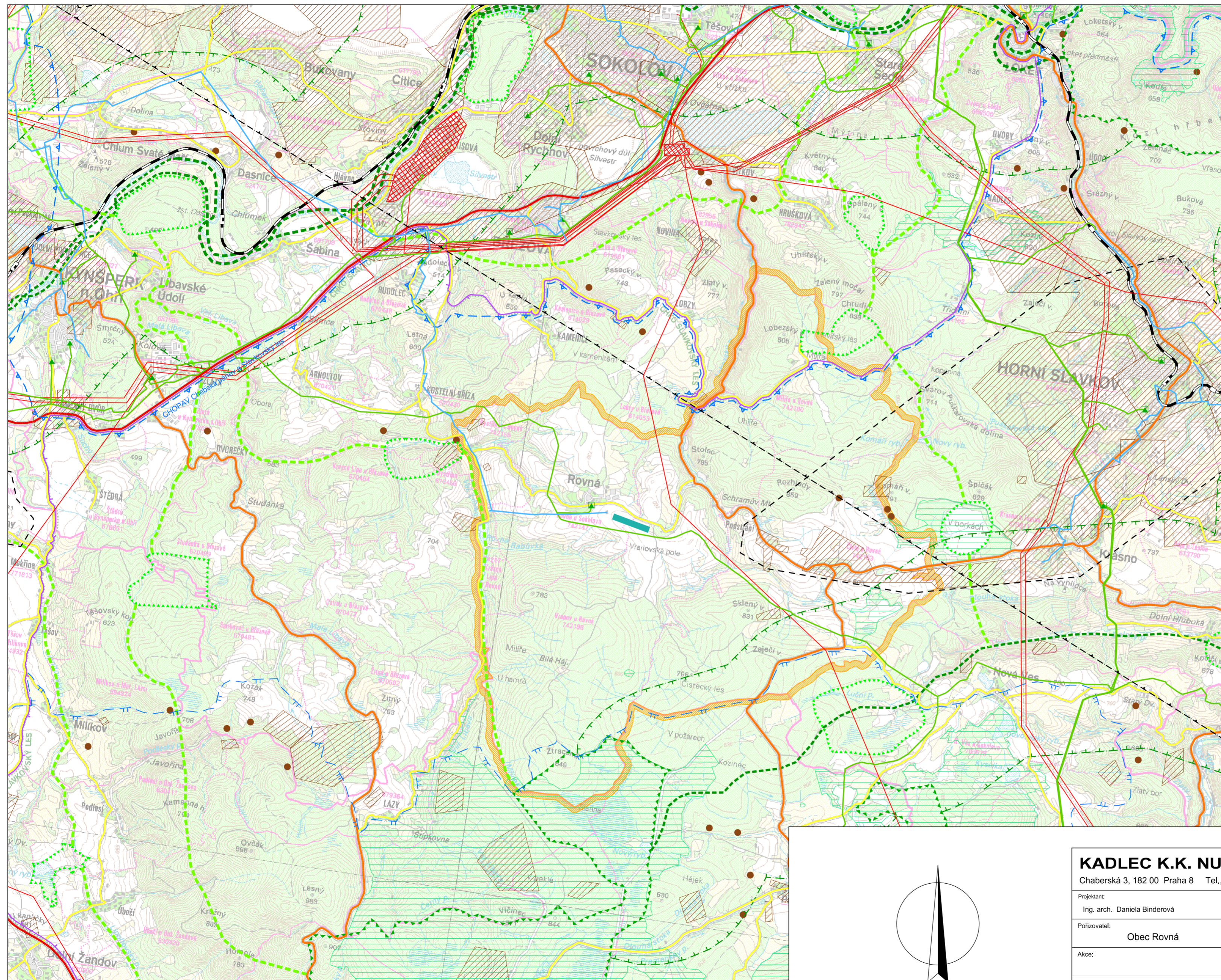


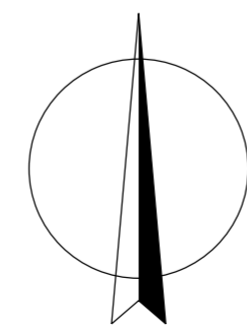
ÚZEMNÍ PLÁN ROVNÁ

upravený návrh územního plánu



LEGENDA :


-  hranice řešeného území
-  silnice I. třídy
-  silnice II. třídy
-  silnice III. třídy
-  železnice
-  železniční stanice/zastávka
-  letiště
-  ochranné pásmo letiště Karlovy Vary s výškovým omezením 803 m n.m
-  vedení VVN/elektrárna, rozvodna
-  VTL plynovod s regulační stanicí
-  vodovodní přívaděč
-  chráněné ložiskové území
-  poddolované území plošně / bodově
-  ochranné pásmo II. stupně IIB přírodních léčivých zdrojů lázeňského místa Marlánské Lázně
-  hranice CHKO
-  hranice CHOPAV
-  Natura 2000 - evropsky významné lokality
-  nadregionální biocentrum
-  osa nadregionálního biokoridoru
-  hranice ochranné zóny nadregionálního biokoridoru
-  regionální biocentrum
-  regionální biokoridor



M.: 1:50000

KADLEC K.K. NUSLE, spol. s r.o.

Chaberská 3, 182 00 Praha 8 Tel., fax : 284 680 740, 284 680 750 e-mail: posta@kadleckk.cz www.kadleckk.cz

Projektant: Ing. arch. Daniela Binderová	Oborný projektant: Štěpán Klumpar	Operátor: Štěpán Klumpar		
Pořizovatel: Obec Rovná	Schvalovací orgán: Zastupitelstvo obce Rovná	Číslo smlouvy: 362/2009		
Akce: ÚZEMNÍ PLÁN ROVNÁ	Datum: 5. 2011	Výkres č.: B2.		
Etapa: UPRAVENÝ NÁVRH ÚP	Měřítko: 1 : 50000	Kopie č.:		
Název výkresu: Výkres širších vztahů				

B2. VÝKRES ŠIRŠÍCH VZTAHŮ