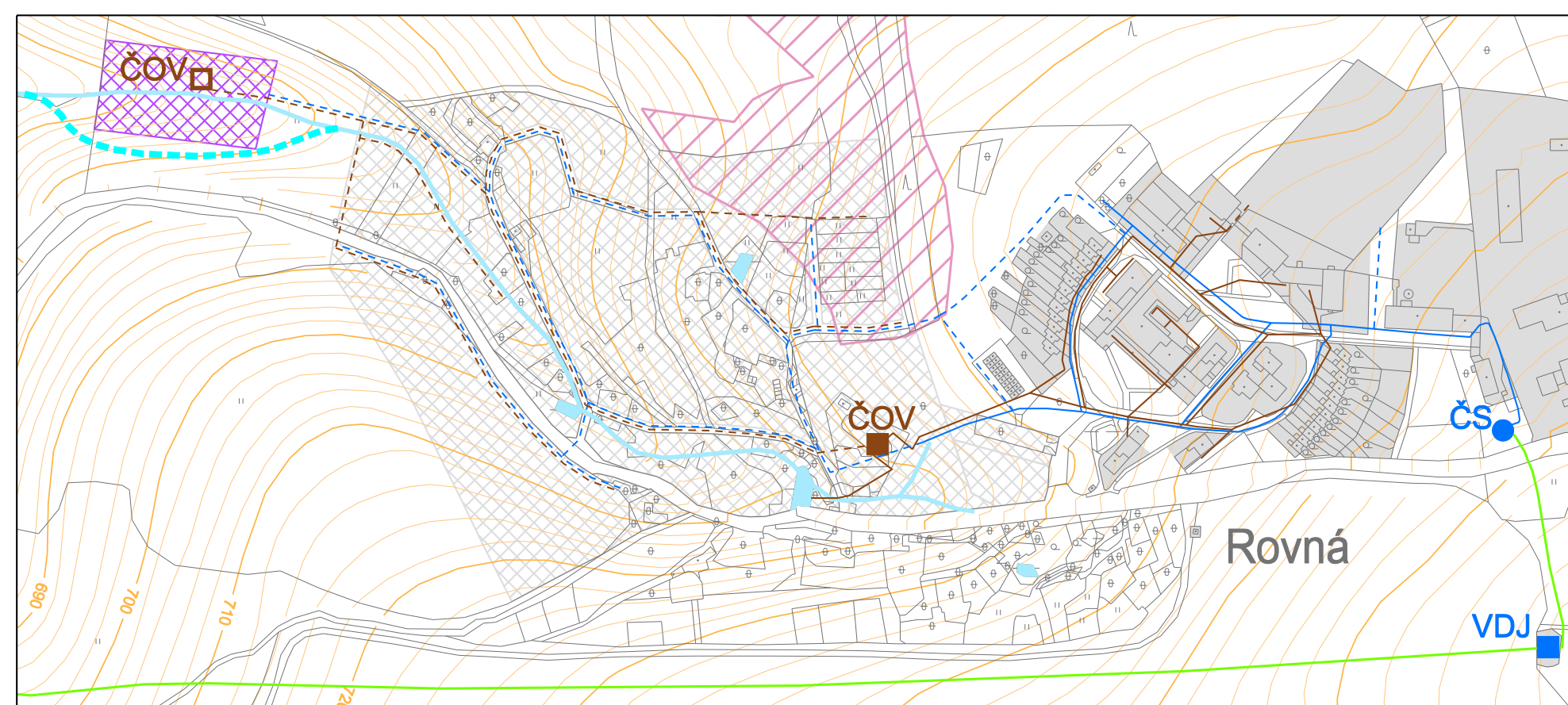
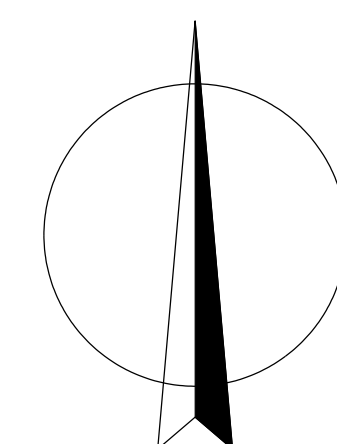


# ÚZEMNÍ PLÁN ROVNÁ

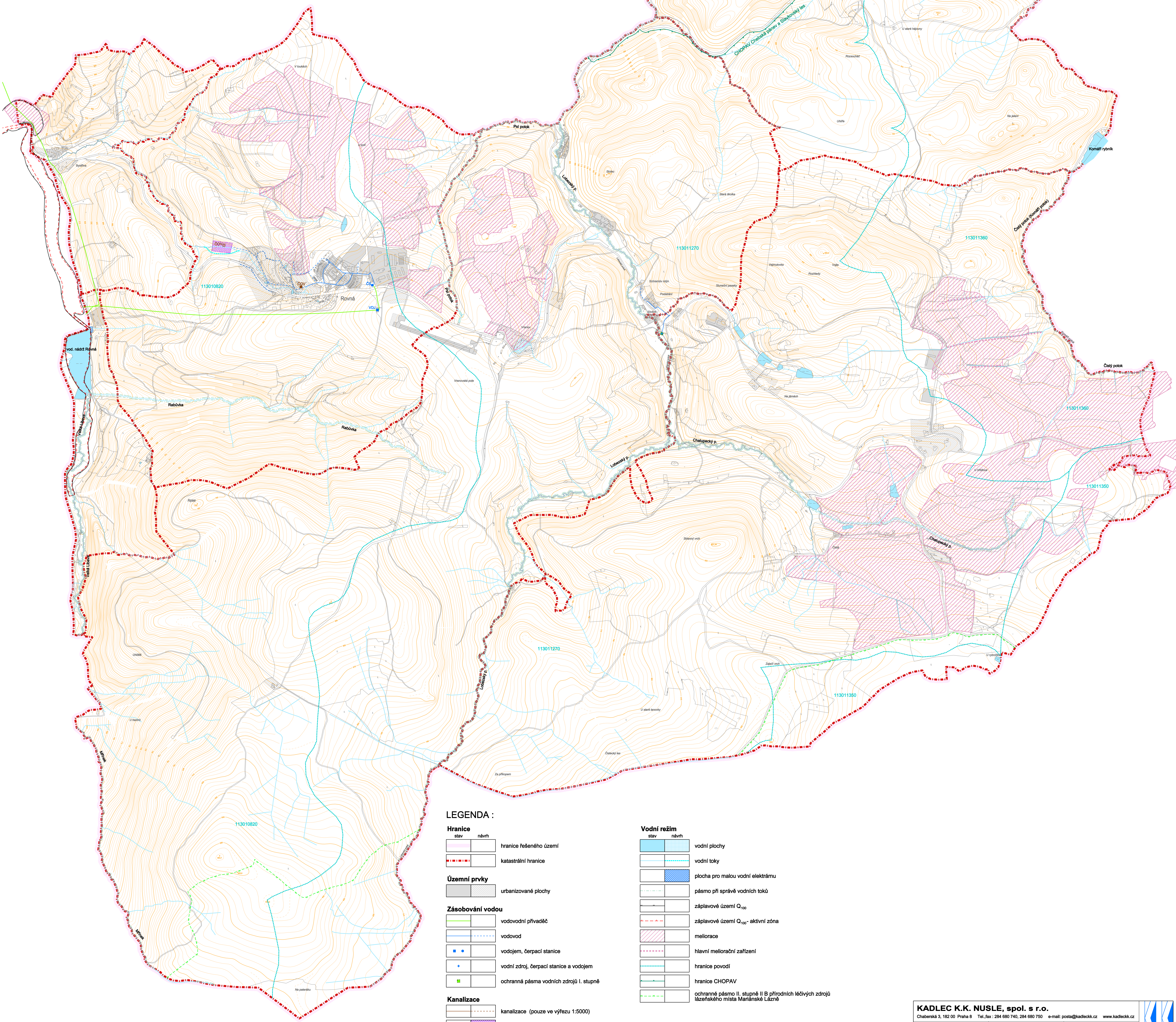
## návrh územního plánu



Výřez Rovná 1:5000



M.: 1:10000

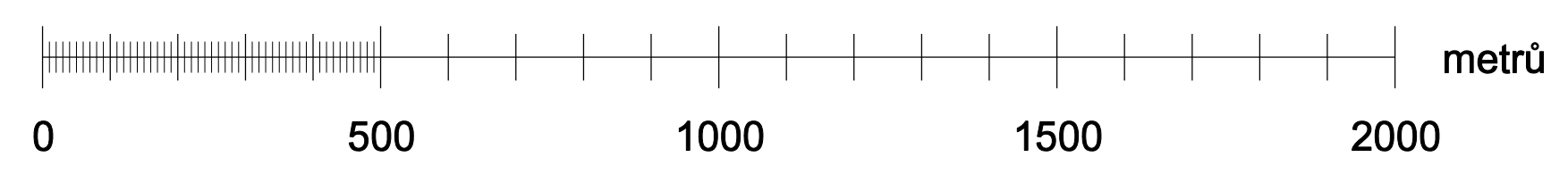


### LEGENDA :

- Hranice**
- hranice řešeného území
  - katastrální hranice
- Územní prvky**
- urbanizované plochy
- Zásobování vodou**
- vodovodní přívaděč
  - vodovod
  - vodojem, čerpací stanice
  - vodní zdroj, čerpací stanice a vodojem
  - ochranná pásma vodních zdrojů I. stupně
- Kanalizace**
- kanalizace (pouze ve výřezu 1:5000)
  - čistírna odpadních vod

- Vodní režim**
- vodní plochy
  - vodní toky
  - plocha pro malou vodní elektrárnu
  - pásmo při správě vodních toků
  - záplavové území  $Q_{100}$
  - záplavové území  $Q_{100}$  - aktivní zóna
  - meliorace
  - hlavní meliorační zařízení
  - hranice povodí
  - hranice CHOPAV
  - ochranné pásmo II. stupně II B přírodních ledových zdrojů lázeňského místa Mariánské Lázně

## C2. TECHNICKÁ INFRASTRUKTURA - VODNÍ HOSPODÁŘSTVÍ



<b>KADLEC K.K. NUSLE, spol. s r.o.</b>			
Chaberská 3, 192 00 Praha 9 Tel./fax: 284 980 740, 284 680 750 e-mail: posta@kadleck.cz www.kadleck.cz		Číslo archivu: 362/2009	
Projednatel: Ing. arch. Daniela Bředová	Členky projektové skupiny: Ing. Jiří Růžek	Členky: Štěpán Klumpp	
Příjemce: Obec Rovná	Schválující orgán: Zastupitelstvo obce Rovná		
Název: ÚZEMNÍ PLÁN ROVNÁ		Datum: 12.2009	Výřez č.: C2.
Etapa: NÁVRH ÚP		Mřížka: 1:10000	Kopie č.: 1:5000
Název výkresu: Technická infrastruktura - vodní hospodářství			