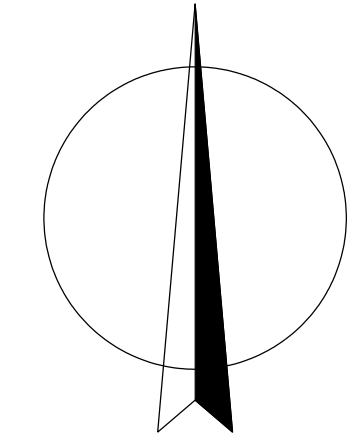
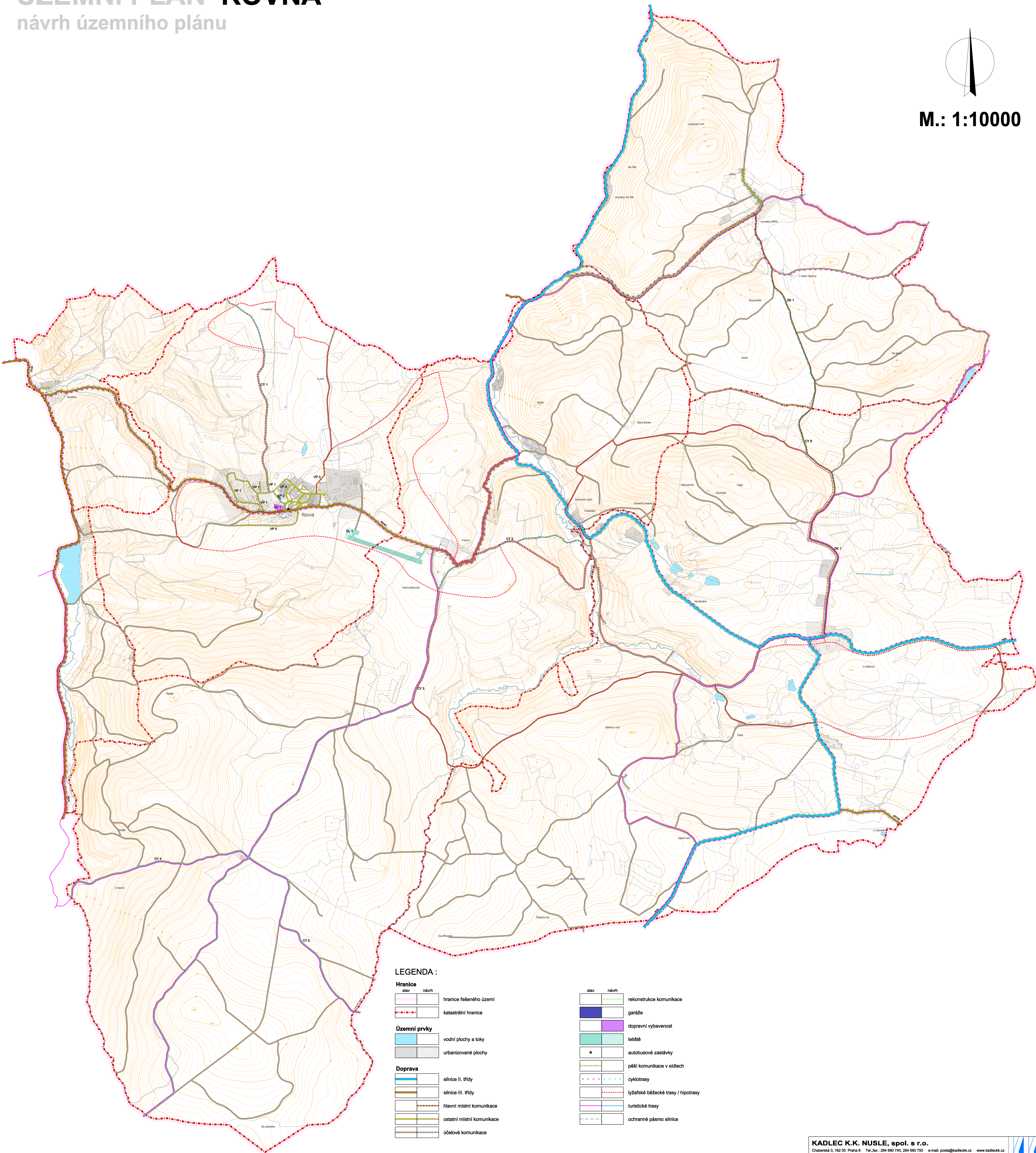


ÚZEMNÍ PLÁN ROVNÁ

návrh územního plánu



M.: 1:10000



LEGENDA :

Hranice

- hranice řešeného území
- katastrální hranice

Územní prvky

- vodní plochy a toky
- urbanizované plochy

Doprava

- silnice II. třídy
- silnice III. třídy
- hlavní místní komunikace
- ostatní místní komunikace
- úseřové komunikace

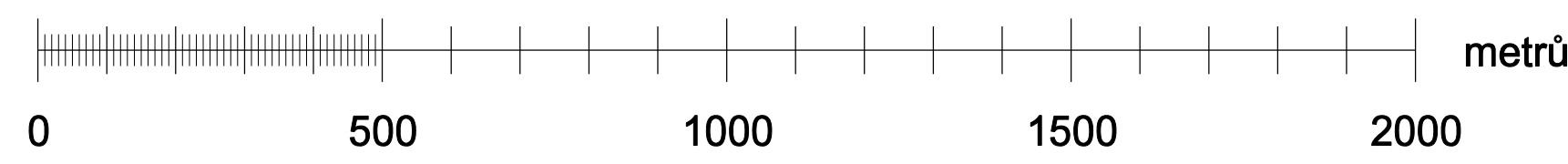
stav

- rekonstrukce komunikace
- garáže
- dopravní vybavenost
- letiště
- autobusové zastávky
- pěší komunikace v sídlech
- cyklotrasy
- lyžařské běžecké trasy / hipotrasy
- turistické trasy
- ochranné pásmo silnice

návrh

- rekonstrukce komunikace
- garáže
- dopravní vybavenost
- letiště
- autobusové zastávky
- pěší komunikace v sídlech
- cyklotrasy
- lyžařské běžecké trasy / hipotrasy
- turistické trasy
- ochranné pásmo silnice

C1. DOPRAVNÍ INFRASTRUKTURA



KADLEC K.K. NUSLE, spol. s r.o.			
Chaberská 3, 192 00 Praha 9 Tel./fax: 284 680 740, 284 680 750 e-mail: posta@kadlecki.cz www.kadlecki.cz			
Projekční inž. arch. Daniela Bředová	Obecný projektant	Členové	Štěpán Klumppar
Pořizovatel	Obec Rovná	Schválitel orgán	Zastupitelstvo obce Rovná
Číslo archovy			362/2009
Altos	ÚZEMNÍ PLÁN ROVNÁ		Datum:
	NÁVRH ÚP		12. 2009
Etape:	Dopravní infrastruktura		Výška č.:
			C1.
Měřítko:	1 : 10000		Kopie č.: