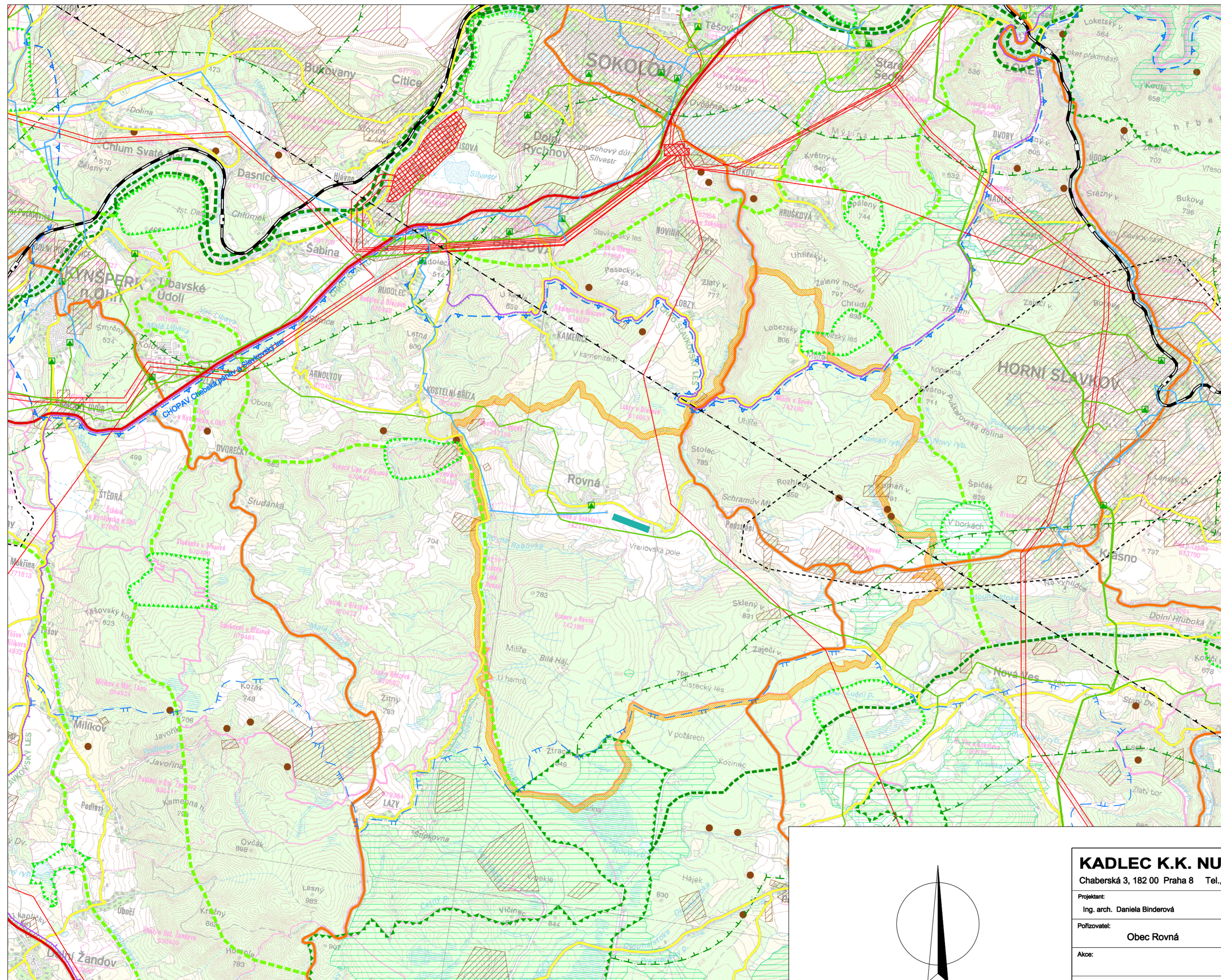


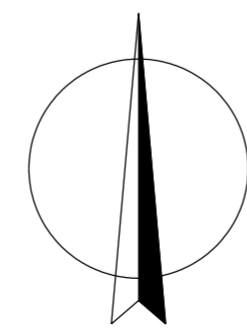
ÚZEMNÍ PLÁN ROVNÁ

návrh územního plánu



LEGENDA :

-  hranice řešeného území
-  silnice I. třídy
-  silnice II. třídy
-  silnice III. třídy
-  železnice
-  železniční stanice/zastávka
-  letiště
-  ochranné pásmo letiště Karlovy Vary s výškovým omezením 803 m n.m
-  vedení VVN/elektrárna, rozvodna
-  VTL plynovod s regulační stanicí
-  vodovodní přívaděč
-  chráněné ložiskové území
-  poddolované území plošné / bodové
-  ochranné pásmo II. stupně IIB přírodních léčivých zdrojů lázeňského místa Mariánské Lázně
-  hranice CHKO
-  hranice CHOPAV
-  Natura 2000 - evropsky významné lokality
-  nadregionální biocentrum
-  osa nadregionálního biokoridoru
-  hranice ochranné zóny nadregionálního biokoridoru
-  regionální biocentrum
-  regionální biokoridor



M.: 1:50000

B2. VÝKRES ŠIRŠÍCH VZTAHŮ

KADLEC K.K. NUSLE, spol. s r.o.					
Chaberská 3, 182 00 Praha 8 Tel., fax : 284 680 740, 284 680 750 e-mail: posta@kadleckk.cz www.kadleckk.cz					
Projektant:	Ing. arch. Daniela Binderová	Oborný projektant:		Operátor:	Štěpán Klumpar
Pořizovatel:	Obec Rovná	Schvalovací orgán:	Zastupitelstvo obce Rovná	Císlo smlouvy:	362/2009
Akce:	ÚZEMNÍ PLÁN ROVNÁ			Datum:	12.2009
Etapa:	NÁVRH ÚP			Výkres č.:	B2.
Název výkresu:	Výkres širších vztahů			Mřítko:	1 : 50000
				Kopie č.:	