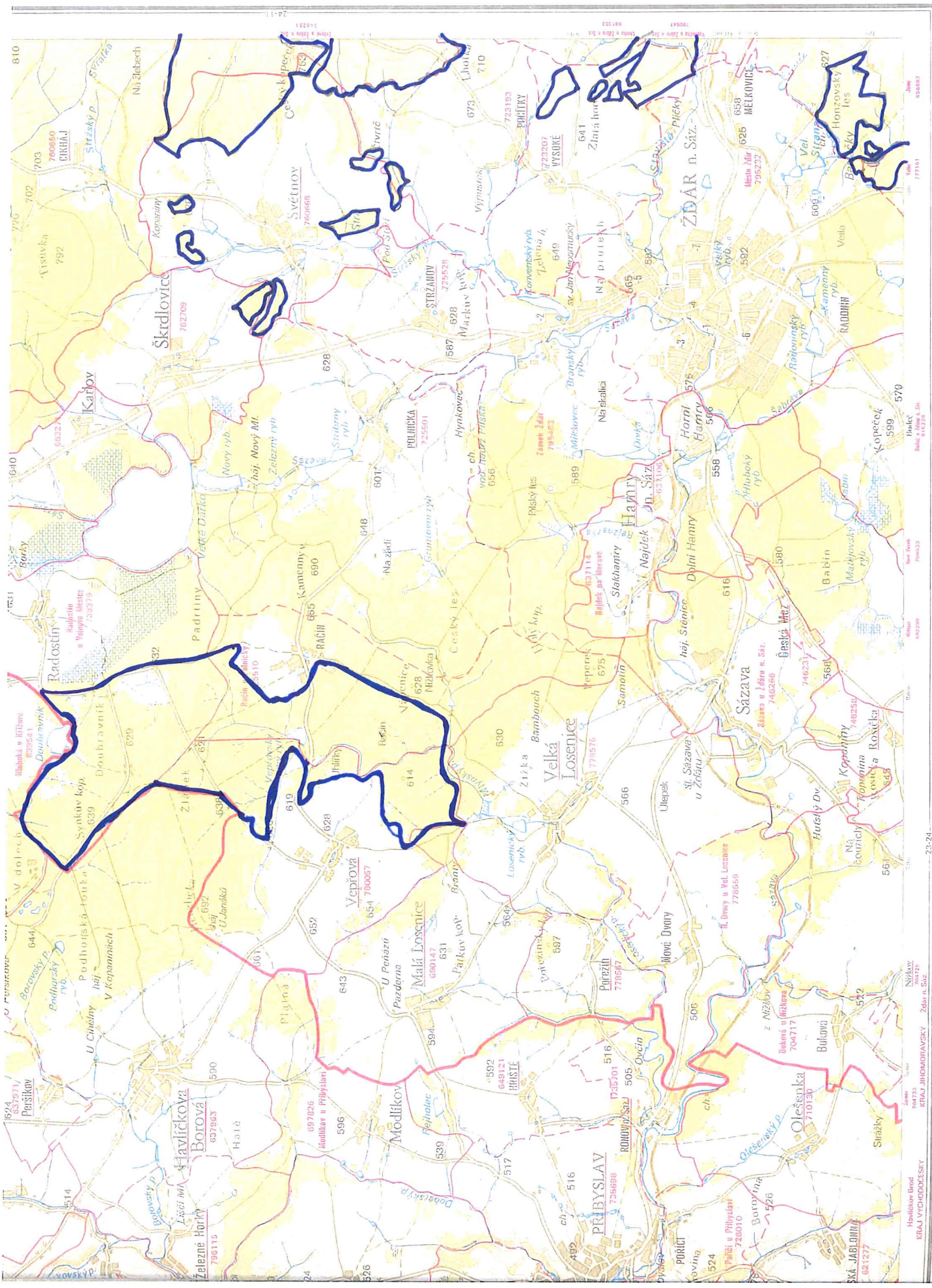


LS RAČÍN

LS NOVE VESELI



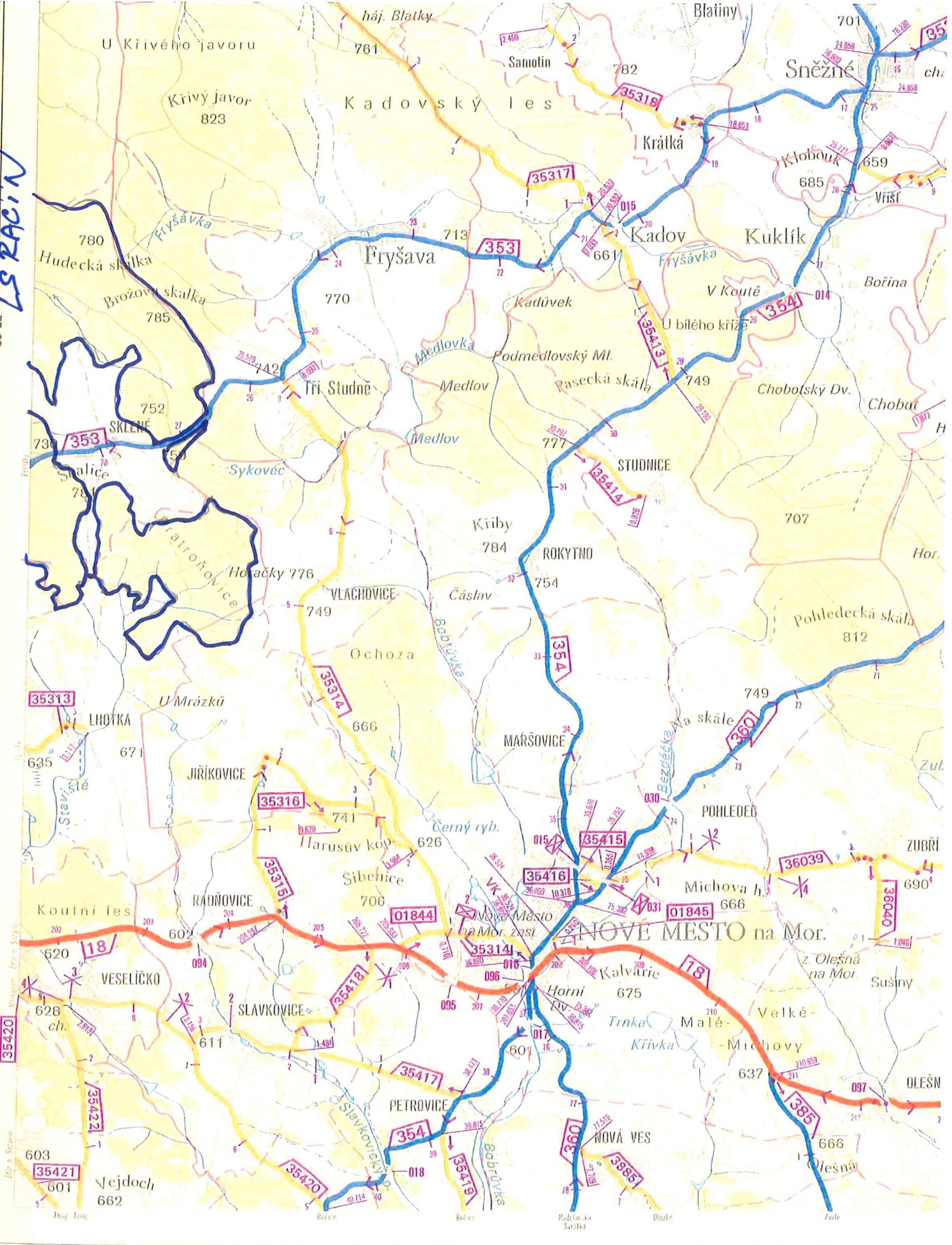
Vydáno v roce 1992 B. vydání
 obrovské měřítko 1:100 výška
 EP 1992 JKGOV 735241 37 16 21

1:50 000
 1 cm = 500 m

23-24
 KRAJ VYCHODĚSKÝ
 KRAJ JIHOMORAVSKÝ
 KRAJ STŘEDNÍ
 KRAJ VYŠKÝ
 KRAJ ZLÍNSKÝ

LSRACIN

23-22



Vydal Český úřad geodetický a kartografický, pracovala a výtiskla Kartografie, n. p., Praha
 spolupráci s územně příslušnými středisky
 podlé. Stav k 1. 1. 1981, stav územně tech.
 dnůtek a správního rozdělení k 1. 1. 1982.
 Český úřad geodetický a kartografický, 1971.

Vydal Český úřad geodetický a kartografický jako zájmový náklad
 pro ministerstvo vnitra CSR - správu pro dopravu.
 Tematický obsah zpracoval Ústav silničního hospodářství, Praha.
 Kartograficky zpracovala a výtiskla Kartografie, n. p., Praha.
 Stav tematického obsahu k 30. 6. 1982.

Tematický obsah © Ústav silničního hospodářství, 1978.

1000m 50
 1:50,000

PLINIA 47.07

LS NOVÉ VEŠELÍ

