

## Soupis nároků

Označení pozemkových úprav: KoPÚ Janov v Orlických horách  
katastrální území: Bystré v Orlických horách  
obec: Bystré

stav dat KN ke dni: 29. 8. 2018  
zpracováno dne: 30. 8. 2018  
zpracovatel: GEOŠRAFO, s.r.o., Hradec Králové

### Vlastníci zapsaní na listu vlastnictví (LV) č. 10001

Příjmení, jméno, titul / Právní vztah Rodné číslo / IČ Adresa Podíl  
název

**OBEC BYSTRÉ** Vlastnické právo IČ: 00274763 Bystré 110, 51801 Bystré 1/1

### Pozemky v obvodu pozemkových úprav - řešené dle §2 zákona

Parcela Ozn ače ní	Číslo	Druh pozemku	Způso b využití nemov	Způso b ochr. nemov	Výměr a m <sup>2</sup>	Ocenění pozemku			Ocenění porostu			Vzdál enost m	Další údaje §3 odst. 3 a §8 odst. 1 zákonu (zást. právo, věcné břemeno aj.)	Poznámka
						BPEJ	Výmě ra m <sup>2</sup>	Cena Kč	Druh	Výmě ra m <sup>2</sup>	Cena Kč			
KN	460/17	ostatní plocha	16	2	189	4K	1	4.66				708		
						86811	188	246.28						
<b>Celkem</b>					<b>189</b>			<b>250.94</b>		<b>0.00</b>	<b>708</b>			
<b>Celkem včetně ceny porostu</b>								<b>250.94</b>						
<b>Upraveno dle zaměření skutečného stavu – koef. 1.000000</b>					<b>189</b>			<b>250.94</b>						
<b>Součet výměr podle druhů pozemků v m<sup>2</sup>:</b> ostatní plocha 189														
<b>Zaokrouhlení dle § 21 odst. 2 vyhlášky 13/2014 Sb.</b>								<b>260.00</b>						

Určení druhů pozemků u jednotlivých parcel je provedeno dle zaměření skutečného stavu v terénu s ohledem na stanovisko MěÚ Dobruška - Odbor Životního prostředí.

Údaje BPEJ (bonitovaná půdně ekologická jednotka) jsou převzaty z digitální databáze Odboru půdní služby Státního pozemkového úřadu. Údaje mohou být odlišné od evidence katastru nemovitostí.

Vyjádření vlastníků:

Prohlašuji, že jsem byl seznámen s rozsahem vypočteného nároku pro účely pozemkových úprav.

**OBEC BYSTRÉ (IČ: 00274763)**

datum ..... podpis .....

### Pozemky v obvodu pozemkových úprav - neřešené podle §2 zákona

Nebyly nalezeny žádné pozemky.

### Pozemky mimo obvod pozemkových úprav

Parcela Označe ní	Číslo	Druh pozemku	Způsob využití	Způsob ochrany	Výměra m <sup>2</sup>	Poznámka
KN	st.2	zastavěná plocha a nádvoří		2	36	součástí je stavba bez čp/če (objekt občanské vybavenosti)
KN	st.86/1	zastavěná plocha a nádvoří		2	977	součástí je stavba Bystré č.p. 30 (objekt občanské vybavenosti)
KN	st.115	zastavěná plocha a nádvoří		2	571	součástí je stavba Bystré č.p. 88 (objekt občanské vybavenosti)
KN	st.129	zastavěná plocha a nádvoří		2	839	součástí je stavba Bystré č.p. 107 (objekt k bydlení)
KN	st.132	zastavěná plocha a nádvoří		2	624	součástí je stavba Bystré č.p. 110 (objekt občanské vybavenosti)
KN	st.158	zastavěná plocha a nádvoří		2	105	součástí je stavba bez čp/če (objekt občanské vybavenosti)
KN	st.176	zastavěná plocha a nádvoří		2	30	součástí je stavba bez čp/če (stavba technického vybavení)
KN	st.189	zastavěná plocha a nádvoří			206	stavba na LV 260
KN	st.213	zastavěná plocha a nádvoří		2	301	součástí je stavba bez čp/če (jiná stavba)
KN	1	ostatní plocha	21	2	1572	
KN	31/1	ostatní plocha	27	2	230	
KN	42/2	ostatní plocha	17	2	490	
KN	54	ostatní plocha	17	2	186	
KN	61	zahrada		2, 27	245	VB1
KN	86/6	ostatní plocha	17	2, 27	15	
KN	86/7	ostatní plocha	17	2	2	
KN	88/1	ostatní plocha	17	2	622	VB2, VB3
KN	88/5	ostatní plocha	17	2	178	
KN	88/6	ostatní plocha	17	2	214	
KN	88/7	ostatní plocha	17	2	48	
KN	99/7	ostatní plocha	17	2	4	
KN	99/8	ostatní plocha	17	2	72	
KN	105/8	ostatní plocha	17	2, 27	87	
KN	105/10	ostatní plocha	17	2	225	
KN	106/3	ostatní plocha	17	2	357	

## Soupis nároků

Parcela		Druh pozemku	Způsob využití	Způsob ochrany	Výměra m <sup>2</sup>	Poznámka
Označení	Číslo					
KN	106/4	ostatní plocha	17	2	70	
KN	106/5	ostatní plocha	17	2, 27	27	
KN	109/28	ostatní plocha	17	2, 27	200	
KN	109/29	ostatní plocha	17	2, 27	48	
KN	115	vodní plocha	10	2	97	
KN	127/5	trvalý travní porost		2, 27	340	VB4
KN	137/1	trvalý travní porost		2, 27	1308	VB3
KN	141/5	ostatní plocha	26	2	44	
KN	206/1	orná půda		2, 27	1112	VB4
KN	214/3	ostatní plocha	17	2	338	VB4
KN	257/12	trvalý travní porost		2, 27	3337	VB4
KN	269/7	trvalý travní porost		2, 27	102	VB4
KN	292/4	vodní plocha	11	2	845	
KN	294	ostatní plocha	26	2	714	
KN	300/8	trvalý travní porost		2, 27	287	VB4
KN	311/1	lesní pozemek		2, 26	8098	
KN	320/1	orná půda		2, 27	3188	VB3
KN	321/1	trvalý travní porost		2, 27	12472	
KN	321/8	lesní pozemek		2, 26	2759	
KN	321/9	ostatní plocha	17	2	819	VB3
KN	321/13	orná půda		2, 27	204	VB3
KN	321/24	trvalý travní porost		2, 27	2793	VB5, VB6
KN	327/1	trvalý travní porost		2, 27	6167	
KN	327/3	trvalý travní porost		2, 27	3626	VB4
KN	327/4	trvalý travní porost		2, 27	3238	VB4
KN	328/1	ostatní plocha	20	2	4049	
KN	328/2	ostatní plocha	20	2	4174	
KN	328/3	ostatní plocha	20	2	84	
KN	328/4	ostatní plocha	20	2	207	VB4
KN	329/2	ostatní plocha	17	2	257	
KN	336/9	trvalý travní porost		2, 27	123	
KN	336/10	trvalý travní porost		2, 27	353	
KN	339/1	ostatní plocha	23	2	72	
KN	339/2	zahrada		2, 27	306	
KN	339/3	zahrada		2, 27	145	
KN	339/4	ostatní plocha	17	2	614	
KN	339/7	zahrada		2, 27	196	
KN	340/2	ostatní plocha	19	2	59	
KN	341/5	orná půda		2, 27	839	
KN	360/1	orná půda		2, 27	359	VB4
KN	380/5	ostatní plocha	20	2	14	
KN	396/3	lesní pozemek		2, 26	65	VB4
KN	399/1	trvalý travní porost		2, 27	50	
KN	460/2	vodní plocha	9	2	1860	
KN	460/3	ostatní plocha	20	2	2211	
KN	460/13	ostatní plocha	26	2	4972	
KN	505/7	trvalý travní porost		2, 27	250	
KN	505/10	trvalý travní porost		2, 27	322	
KN	543/3	orná půda		2, 27	594	VB3, VB4
KN	543/4	orná půda		2, 27	609	VB3, VB4
KN	543/5	orná půda		2, 27	607	VB3, VB4
KN	606/6	ostatní plocha	26	2	460	
KN	606/7	ostatní plocha	17	2	92	
KN	627/1	lesní pozemek		2, 26	181043	VB3
KN	627/4	ostatní plocha	19	2	166	
KN	627/7	lesní pozemek		2, 26	537	
KN	628/1	ostatní plocha	17	2	440	
KN	632	lesní pozemek		2, 26	1841	
KN	634	lesní pozemek		2, 26	1083	
KN	635	lesní pozemek		2, 26	320	
KN	660/2	lesní pozemek		2, 26	1845	
KN	708/4	ostatní plocha	17	2, 27	976	
KN	743	lesní pozemek		2, 26	20310	
KN	744/1	ostatní plocha	27	2	6587	
KN	745	lesní pozemek		2, 26	1822	
KN	747	lesní pozemek		2, 26	518	
KN	748	ostatní plocha	17	2	398	
KN	816	lesní pozemek		2, 26	80892	VB7

## Soupis nároků

Parcela		Druh pozemku	Způsob využití	Způsob ochrany	Výměra m <sup>2</sup>	Poznámka
Označení	Číslo					
KN	817	lesní pozemek		2, 26	36344	
KN	818	ostatní plocha	27	2	989	
KN	819	lesní pozemek		2, 26	3345	
KN	820/1	ostatní plocha	17	2	7471	VB8
KN	821/1	ostatní plocha	17	2	129	
KN	821/2	ostatní plocha	17	2	48	
KN	823	ostatní plocha	17	2	3037	VB3
KN	824	ostatní plocha	17	2	327	
KN	826/2	ostatní plocha	17	2	838	VB4
KN	827	ostatní plocha	17	2	768	VB3
KN	828	ostatní plocha	17	2	1629	VB3
KN	831/1	ostatní plocha	17		340	
KN	831/2	ostatní plocha	17		47	
KN	831/3	ostatní plocha	26		38	
KN	831/4	ostatní plocha	17		191	
KN	831/5	ostatní plocha	26		58	
KN	831/7	ostatní plocha	17		334	
KN	831/8	ostatní plocha	26	2	33	
KN	831/9	ostatní plocha	17	2, 27	16	
KN	831/10	ostatní plocha	17		142	
KN	831/11	ostatní plocha	17		30	
KN	831/12	ostatní plocha	26		26	
KN	837	ostatní plocha	17	2	374	
KN	839/1	ostatní plocha	17	2	432	VB3
KN	839/2	ostatní plocha	17	2	90	
KN	842/1	ostatní plocha	17	2	2317	VB3
KN	843	ostatní plocha	17	2	219	
KN	847/1	ostatní plocha	17	2	4418	VB3, VB4
KN	848/1	ostatní plocha	17	2	2812	
KN	849/1	ostatní plocha	17	2	1854	VB3
KN	851	orná půda		2, 27	2762	VB5, VB6
KN	852	ostatní plocha	17	2	1529	VB5, VB6
KN	854	ostatní plocha	17	2	639	
KN	855	ostatní plocha	17	2	296	
KN	856/2	ostatní plocha	17	2	372	
KN	856/3	ostatní plocha	17	2	278	
KN	856/5	ostatní plocha	17	2	538	
KN	856/6	ostatní plocha	17	2	166	
KN	858	ostatní plocha	17	2	625	
KN	860/1	ostatní plocha	17	2	73	VB4
KN	861	ostatní plocha	27	2	76	
KN	862	ostatní plocha	17	2	496	VB3
KN	865	ostatní plocha	17	2	356	VB3
KN	866/1	ostatní plocha	17	2	189	
KN	866/2	ostatní plocha	17	2	161	
KN	866/3	ostatní plocha	17	2	27	
KN	875	orná půda		2, 27	1093	
KN	877	ostatní plocha	17	2	3239	
KN	878	orná půda		2, 27	291	
KN	879	orná půda		2, 27	241	
KN	880	ostatní plocha	17	2	68	
KN	882	orná půda		2, 27	65	
KN	883/1	ostatní plocha	17	2	3876	VB3
KN	883/6	ostatní plocha	17	2	305	
KN	883/9	ostatní plocha	17	2	40	
KN	883/10	ostatní plocha	17	2	243	
KN	883/11	ostatní plocha	17	2	104	
KN	884/2	ostatní plocha	17	2	3123	VB3, VB4
KN	885	ostatní plocha	27	2	86	
KN	890/2	ostatní plocha	17	2	351	
KN	890/6	ostatní plocha	17	2	758	
KN	892/1	lesní pozemek		2, 26	261	VB4
KN	893/1	ostatní plocha	17	2	2125	
KN	893/2	ostatní plocha	17	2	1008	VB7
KN	893/3	ostatní plocha	17	2	113	VB3
KN	893/4	ostatní plocha	17	2	1822	
KN	895	ostatní plocha	17	2	115	
KN	896	ostatní plocha	17	2	43	

## Soupis nároků

Parcela		Druh pozemku	Způsob využití	Způsob ochrany	Výměra m <sup>2</sup>	Poznámka
Označení	Číslo					
KN	899	ostatní plocha	17	2	58	
KN	900/1	ostatní plocha	17	2	5391	VB3, VB4, VB7
KN	902	ostatní plocha	17	2	165	
KN	904/1	ostatní plocha	17	2	108	
<b>Celkem</b>					<b>485561</b>	

### Vysvětlivky

#### Označení parcely

KN parcela katastru nemovitostí  
st. stavební parcela

#### Způsob využití nemovitosti

9 vodní nádrž přírodní  
10 vodní nádrž umělá  
11 zamokřená plocha  
16 silnice  
17 ostatní komunikace  
19 zeleň  
20 sportoviště a rekreační plocha  
21 pohřebiště  
23 manipulační plocha  
26 jiná plocha  
27 neplodná půda

#### Způsob ochrany nemovitosti

2 rozsáhlé chráněné území  
26 pozemek určený k plnění funkcí lesa  
27 zemědělský půdní fond

### Ceník použitých kódů (Kč/m<sup>2</sup>):

kód	cena	poznámka	kód	cena	poznámka
4K	4.66		86811	1.31	

Jednotkové ceny BPEJ a SLT jsou převzaty z vyhlášky č. 441/2013 Sb. ve znění vyhlášky č. 199/2014 Sb., vyhlášky č. 345/2015 Sb., vyhlášky č. 53/2016 Sb., vyhlášky č. 443/2016 Sb. a vyhlášky č. 457/2017 Sb.

### Úplná znění jiných právních vztahů

VB1 Věcné břemeno (podle listiny) zřízení a provozování zařízení distribuční soustavy dle čl. IV. této smlouvy a GP č. 164-3116/2006.

*oprávnění pro listina* ČEZ Distribuce, a. s. (IČ: 24729035), Teplická 874/8, 40502 Děčín - Děčín IV-Podmokly  
Smlouva o zřízení věcného břemene - úplatná ze dne 30.8.2007. Právní účinky vkladu práva ke dni 3.9.2007.  
V-3358/2007-607

*listina* Výpis z obchodního rejstříku prokazující sloučení obchodních společností ze dne 1.10.2010. Z-9882/2010-607

VB2 Věcné břemeno (podle listiny) právo zřízovat a provozovat zařízení distribuční elektrizační soustavy a právo přetínat pozemek vodiči a umísťovat v něm vedení dle čl. III. této smlouvy a GP 223-4447/2012

*oprávnění pro listina* ČEZ Distribuce, a. s. (IČ: 24729035), Teplická 874/8, 40502 Děčín - Děčín IV-Podmokly  
Smlouva o zřízení věcného břemene - úplatná ze dne 11.1.2013. Právní účinky vkladu práva ke dni 17.1.2013.  
V-119/2013-607

VB3 Změna výměr obnovou operátu

VB4 Změna číslování parcel

VB5 Věcné břemeno (podle listiny) umístění a provozování zařízení distribuční soustavy v rozsahu dle GP č. 235-7794/2013

*oprávnění pro listina* ČEZ Distribuce, a. s. (IČ: 24729035), Teplická 874/8, 40502 Děčín - Děčín IV-Podmokly  
Smlouva o zřízení věcného břemene - úplatná ze dne 5.3.2014. Právní účinky zápisu ke dni 14.3.2014. Zápis proveden dne 11.4.2014. V-1396/2014-607

VB6 Věcné břemeno (podle listiny) právo zřídit, provozovat, opravovat, udržovat distribuční soustavu, právo úpravy za účelem obnovy, výměny, modernizace nebo zlepšení její výkonnosti, včetně odstranění, dle GP 257-9146/2014

*oprávnění pro listina* ČEZ Distribuce, a. s. (IČ: 24729035), Teplická 874/8, 40502 Děčín - Děčín IV-Podmokly  
Smlouva o zřízení věcného břemene - úplatná č. IV-12-2012821/VB/04- ze dne 5.5.2017. Právní účinky zápisu ke dni 16.5.2017. Zápis proveden dne 7.6.2017. V-2901/2017-607

VB7 Věcné břemeno (podle listiny) zřízení umístění a provozování zařízení distribuční soustavy, dle GP 214-358/2011

*oprávnění pro listina* ČEZ Distribuce, a. s. (IČ: 24729035), Teplická 874/8, 40502 Děčín - Děčín IV-Podmokly  
Smlouva o zřízení věcného břemene - úplatná č.: IE-12-2003768/VB/25- ze dne 23.3.2015. Právní účinky zápisu ke dni 3.4.2015. Zápis proveden dne 30.4.2015. V-2335/2015-607

VB8 Věcné břemeno (podle listiny) zřízení a provozování zařízení distribuční soustavy dle čl. III s GP 184-4448/2008

*oprávnění pro listina* ČEZ Distribuce, a. s. (IČ: 24729035), Teplická 874/8, 40502 Děčín - Děčín IV-Podmokly  
Smlouva o zřízení věcného břemene - úplatná ze dne 24.7.2009. Právní účinky vkladu práva ke dni 4.9.2009.  
V-3625/2009-607  
*listina* Výpis z obchodního rejstříku prokazující sloučení obchodních společností ze dne 1.10.2010. Z-9882/2010-607

Kódy pro bližší určení pozemku odpovídají vyhlášce č. 357/2013 Sb., v případě BPEJ vyhlášce č. 441/2013 Sb., ve znění pozdějších předpisů (oceňovací vyhláška).



Okres <i>Rychnov nad Kněžnou</i>	Obec <i>Bystré</i>	Katastrální území <i>Bystré v Orlických horách</i>	GEOŠRAFO, s.r.o. Zemědělská 1091 500 03 Hradec Králové
List vlastnictví <i>10001</i>	Mapový list <i>Náchod 3-6/13</i>	Měřítko <i>1:1500</i>	Ing. Pavel Šilar tel.: 739 212 606 silar.pavel@geosrafo.cz
<b>Vstupní nárok – snímek</b> <b>KoPÚ Janov v Orlických horách</b>			
Vyhotovil <i>GEOŠRAFO, s.r.o., Hradec Králové</i>		Dne <i>30.08.2018</i>	

## Soupis nároků

Označení pozemkových úprav: KoPÚ Janov v Orlických horách  
katastrální území: Janov v Orlických horách  
obec: Janov

stav dat KN ke dni: 29. 8. 2018  
zpracováno dne: 30. 8. 2018  
zpracovatel: GEOŠRAFO, s.r.o., Hradec Králové

### Vlastníci zapsaní na listu vlastnictví (LV) č. 34

Příjmení, jméno, titul / Právní vztah Rodné číslo / IČ Adresa Podíl  
název

**OBEC BYSTRÉ** Vlastnické právo IČ: 00274763 Bystré 110, 51801 Bystré 1/1

### Pozemky v obvodu pozemkových úprav - řešené dle §2 zákona

Parcela Ozn ač ní	Číslo	Druh pozemku	Způs b využití nemov .	Způs b ochr. nemov .	Výměr a m <sup>2</sup>	Ocenění pozemku			Ocenění porostu			Vzdál enost m	Další údaje §3 odst. 3 a §8 odst. 1 zákon (zást. právo, věcné břemeno aj.)	Poznámka		
						BPEJ	Výmě ra m <sup>2</sup>	Cena Kč	Druh	Výmě ra m <sup>2</sup>	Cena Kč					
KN	st. 70	zastavěná plocha a nádvoří	.	2	127	74068	127	157.48				689	součástí je stavba bez čp/če (zemědělská stavba) §3 odst. 3			
KN	84/3	lesní pozemek		2, 26	716	4K	716	3336.56				666		KN: ostatní plocha, NP		
KN	84/9	lesní pozemek		2, 26	324	4K	1	4.66				673		KN: trvalý travní porost, NP		
KN	87	ostatní plocha	20	2	885	4K	17	79.22				715	§3 odst. 3			
						74068	31	38.44								
						86811	837	1096.47								
KN	88/2	lesní pozemek		2, 26	3143	4K	3143	14646.38				655		NP		
KN	89/1	lesní pozemek		2, 26	5678	4K	3535	16473.10				689	§3 odst. 3	KN: ostatní plocha, NP		
KN	89/2	lesní pozemek	20	2	248	74068	2143	2657.32				682				
						4K	1	4.66								
						72944	10	28.00								
KN	90/2	lesní pozemek		2, 26	518	74068	237	293.88				694				
						4K	74	344.84								
						72944	236	660.80								
KN	266/1	ostatní plocha	17	2	197	74068	208	257.92				701	VB1			
						4K	151	703.66								
						72944	1	2.80								
						74068	38	47.12								
<b>Celkem</b>																
<b>Celkem včetně ceny porostu</b>								<b>41243.00</b>			<b>0.00</b>	<b>680</b>				
<b>Upraveno dle zaměření skutečného stavu – koef. 1.000000</b>						<b>11836</b>		<b>41243.00</b>								
<b>Součet výměr podle druhů pozemků v m<sup>2</sup>:</b> lesní pozemek 8484, zastavěná plocha a nádvoří 127, ostatní plocha 3225																
<b>Zaokrouhlení dle § 21 odst. 2 vyhlášky 13/2014 Sb.</b>																
																<b>41250.00</b>

Určení druhů pozemků u jednotlivých parcel je provedeno dle zaměření skutečného stavu v terénu s ohledem na stanovisko MěÚ Dobruška - Odbor Životního prostředí.

Údaje BPEJ (bonitovaná půdně ekologická jednotka) jsou převzaty z digitální databáze Odboru půdní služby Státního pozemkového úřadu. Údaje mohou být odlišné od evidence katastru nemovitostí.

U chmelnic, vinic, sadů a pozemků s lesním porostem se v nárocích uvede cena pozemku a cena porostu odděleně a s členěním podle druhu porostu. U ostatních druhů pozemků se cena uvede jen na žádost vlastníků (dle § 8 odst. 6 zákona č. 139/2002 Sb.). Pro potřeby pozemkových úprav platí, že pokud nedochází u pozemků s trvalým porostem ke změně vlastníka, není nutné porost oceňovat.

NP – porost neoceněn nepředpokládá se změna vlastníka

Vyjádření vlastníků:

Prohlašuji, že jsem byl seznámen s rozsahem vypočteného nároku pro účely pozemkových úprav.

Souhlasím se zařazením pozemků dle §3 odst. 3 zákona č.139/2002 Sb. do pozemkových úprav a jejich řešení ve smyslu §2 zákona.

**OBEC BYSTRÉ (IČ: 00274763)**

datum ..... podpis .....

### Pozemky v obvodu pozemkových úprav - neřešené podle §2 zákona

Nebyly nalezeny žádné pozemky.

### Pozemky mimo obvod pozemkových úprav

Nebyly nalezeny žádné pozemky.

### Vysvětlivky

#### Označení parcely

KN parcela katastru nemovitostí  
st. stavební parcela

#### Způsob využití nemovitosti

17 ostatní komunikace  
20 sportoviště a rekreační plocha

#### Způsob ochrany nemovitosti

2 rozsáhlé chráněné území  
26 pozemek určený k plnění funkcí lesa

## Soupis nároků

### Ceník použitých kódů (Kč/m<sup>2</sup>):

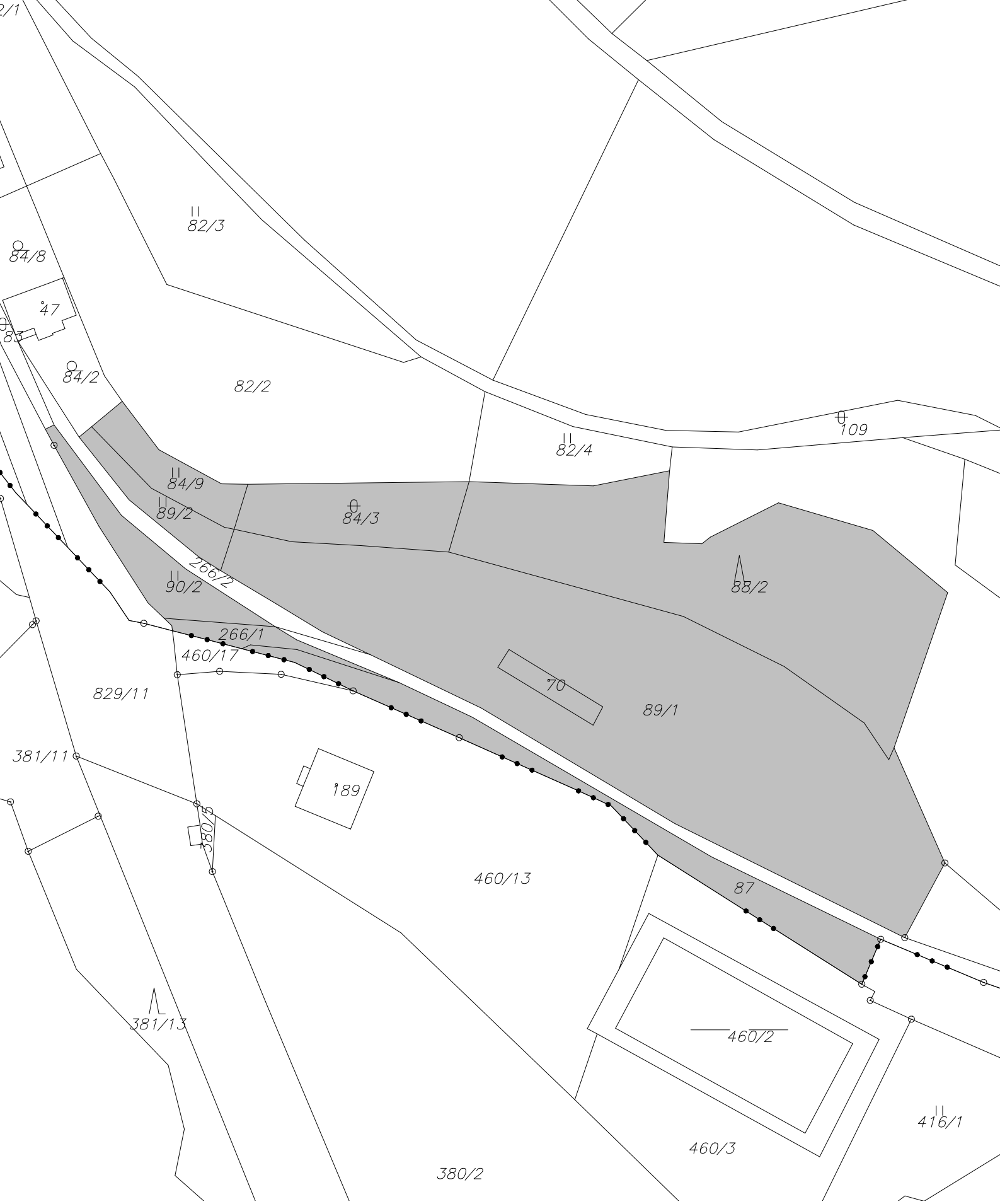
kód	cena	poznámka	kód	cena	poznámka
4K	4.66		72944	2.80	
74068	1.24		86811	1.31	

Jednotkové ceny BPEJ a SLT jsou převzaty z vyhlášky č. 441/2013 Sb. ve znění vyhlášky č. 199/2014 Sb., vyhlášky č. 345/2015 Sb., vyhlášky č. 53/2016 Sb., vyhlášky č. 443/2016 Sb. a vyhlášky č. 457/2017 Sb.

### Úplná znění jiných právních vztahů

VB1 Změna číslování parcel

Kódy pro bližší určení pozemku odpovídají vyhlášce č. 357/2013 Sb., v případě BPEJ vyhlášce č. 441/2013 Sb., ve znění pozdějších předpisů (oceňovací vyhláška).



Okres <i>Rychnov nad Kněžnou</i>	Obec <i>Janov</i>	Katastrální území <i>Janov v Orlických horách</i>	GEOŠRAFO, s.r.o. Zemědělská 1091 500 03 Hradec Králové
List vlastnictví <i>34</i>	Mapový list <i>Náchod 3-6/13</i>	Měřítko <i>1:1100</i>	Ing. Pavel Šilar tel.: 739 212 606 silar.pavel@geosrafo.cz
<b>Vstupní nárok – snímek</b> <b>KoPÚ Janov v Orlických horách</b>			
Vyhotožil <i>GEOŠRAFO, s.r.o., Hradec Králové</i>		Dne <i>30.08.2018</i>	