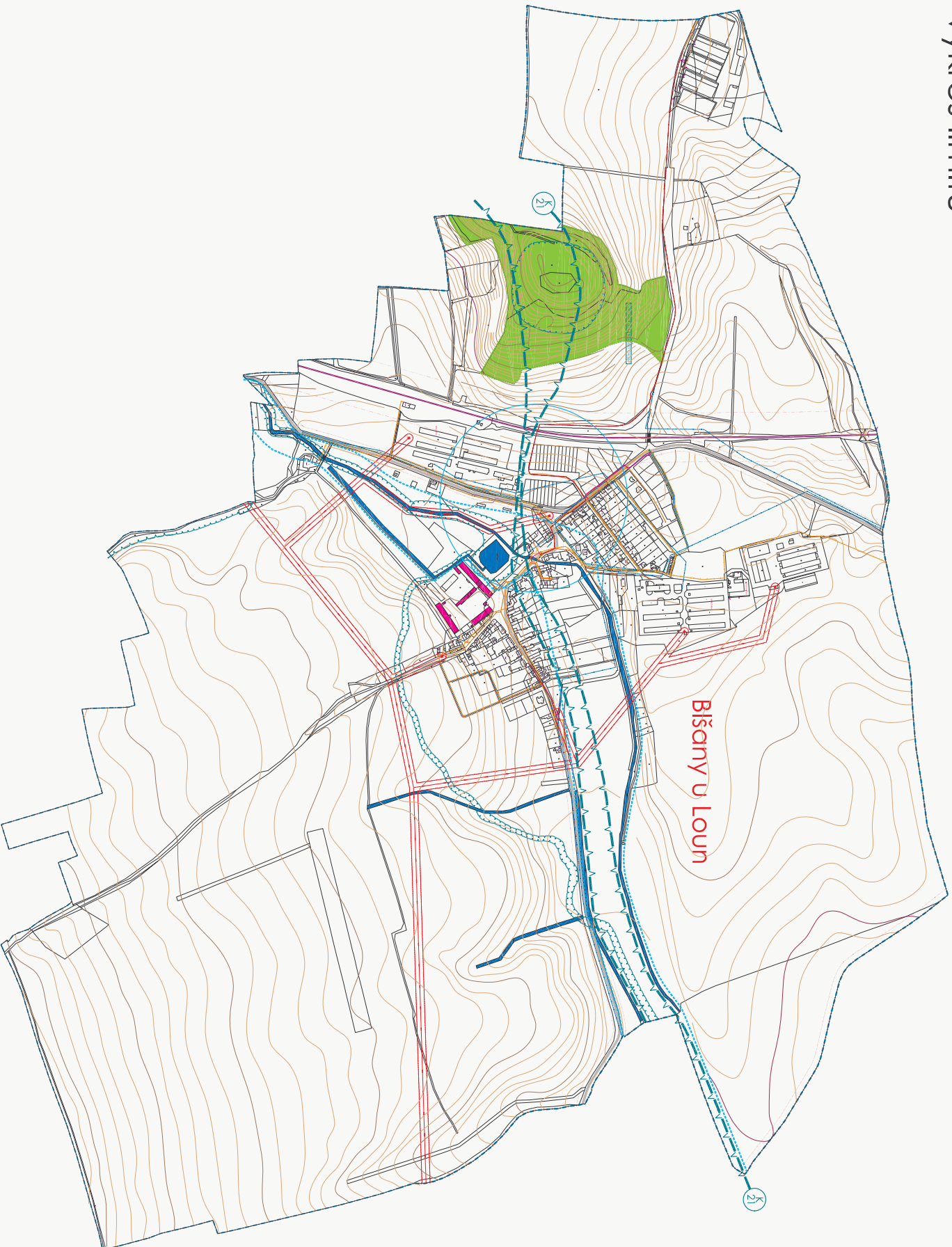


ZMĚNA Č. 1 ÚZEMNÍHO PLÁNU OBCE BĚŠANY U LOUN výkres limitů



LEGENDA

STAV	NAMĚNÍ
	HŘANICE OBCE
	SLUNEČNÍ ŘÍDÍ
	VÝCHNÍ TRASY VNĚŘTERRO
	KABELOVÉ TRASY VNĚŘTERRO
	STL. PŘI VÝVOJOD
	VODOVOD
	GRANITICKÁ ŠPALKOVÁ KANALIZACE
	VÝTLAK ŠPALKOVÉ KANALIZACE
	DEŠŤOVÁ KANALIZACE
	ZELENICE
	VODNÍ TORŤ A VODNÍ PLOCHY

LIMITY VYUŽITÍ ÚZEMÍ

STAV	NAMĚNÍ
	OP VNĚŘTERRO
	OP SLUNEČNÍ A III. ŘÍDÍ
	OP ŽELEZNICE
	REGIONÁLNÍ BIOKORIDOR
	ÚZEMÍ NATURE 2000
	LOKÁLNÍ BIOKORIDOR A BIOCENTRUM
	PAMÁTKOVÉ CHRÁNĚNÝ OBJEKT
	ÚZEMÍ CHRÁNĚNÉ ZÁVLAVAMI



ORIENTAČNÍ
ZNAČENÍ

SKALNÍK

ING. ALOJŠ JAROSLAV PUCHNER
Architektonický úřad: Lipová 322, Spolité

Ing. arch. Jaroslav Puchner
Spolité 4, 280 02 BĚŠANY U LOUNĚ

PROJEKTOVATEL
OBJEDNATEL
MĚSTO ZÁKLADNÍ
PORADNÁ Č. 1
OBEC BĚŠANY U LOUNĚ

PROJEKTOVATEL
OBJEDNATEL
MĚSTO ZÁKLADNÍ
PORADNÁ Č. 1
OBEC BĚŠANY U LOUNĚ

PROJEKTOVATEL
OBJEDNATEL
MĚSTO ZÁKLADNÍ
PORADNÁ Č. 1
OBEC BĚŠANY U LOUNĚ

NÁZEV VÝKRESU: VÝKRES LIMITŮ

PROJEKTOVATEL: ING. ALOJŠ JAROSLAV PUCHNER

OBJEDNATEL: MĚSTO ZÁKLADNÍ PORADNÁ Č. 1, OBEC BĚŠANY U LOUNĚ

PROJEKTOVATEL: ING. ALOJŠ JAROSLAV PUCHNER

OBJEDNATEL: MĚSTO ZÁKLADNÍ PORADNÁ Č. 1, OBEC BĚŠANY U LOUNĚ

PROJEKTOVATEL: ING. ALOJŠ JAROSLAV PUCHNER

OBJEDNATEL: MĚSTO ZÁKLADNÍ PORADNÁ Č. 1, OBEC BĚŠANY U LOUNĚ