

dne **21. 6. 2023** od **7:00** do **19:00** hodin

---

**Plánovaná odstávka zahrnuje tyto lokality:****Chlumčany (okres Louny)**

č. p. 1, 3, 28-32, 36, 38, 43, 44, 45, 46, 48, 52, 53, 55, 56, 57, 60, 62, 63, 64, 66, 67, 75, 81-89, 93, 96-100, 102-120, 122-127, 129-134, 136-145, 147-154, 156-167, 169, 170, 171, 173, 176, 178, 179, 180, 187, 190, 191

kat. území **Chlumčany u Loun** (kód **651753**): parcelní č. 199

kat. území **Blšany u Loun** (kód **651745**): parcelní č. 102/1

---

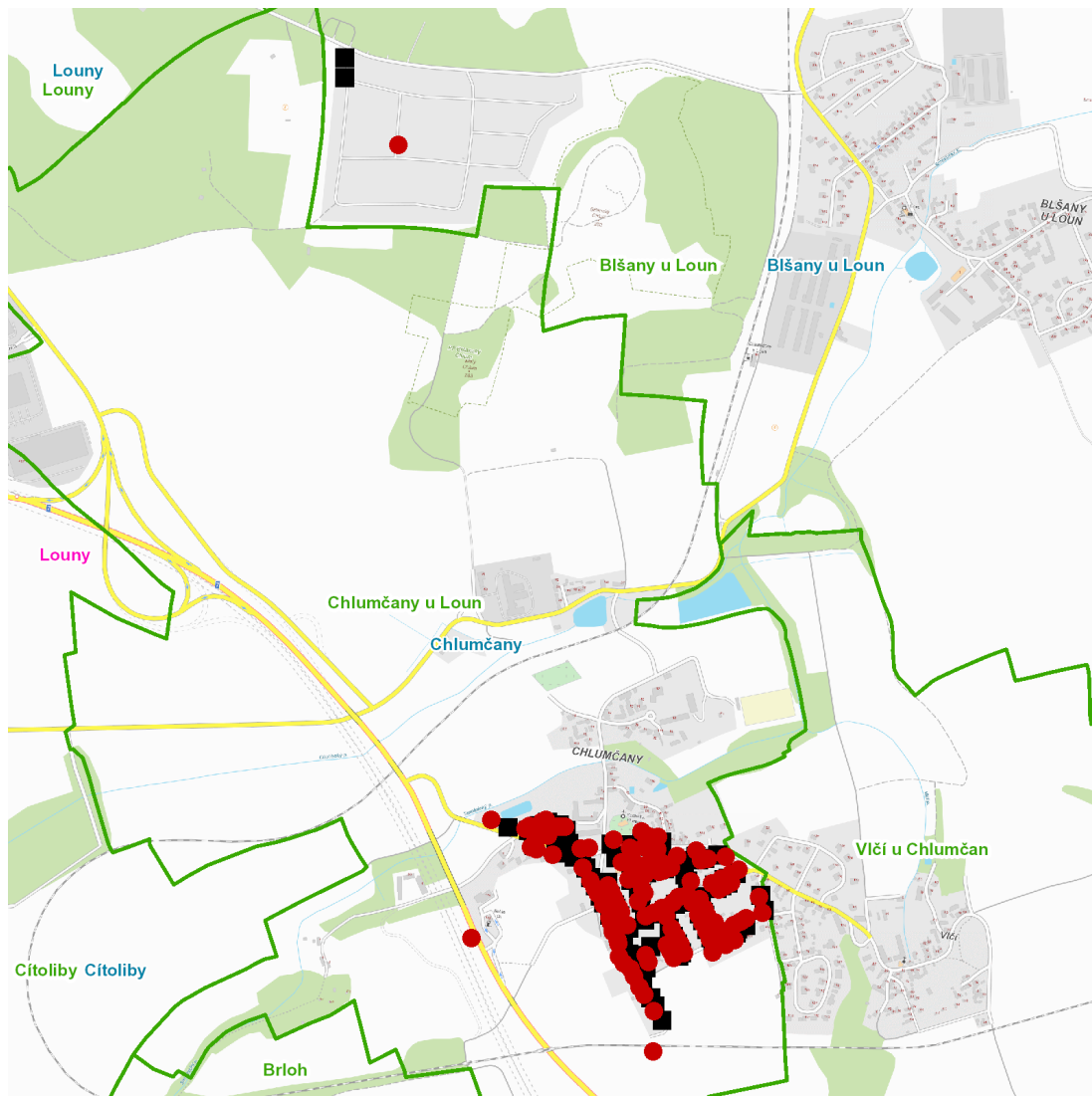
**UPOZORNĚNÍ**

**Dotčené zařízení distribuční soustavy je nutné i v době odstávky považovat za zařízení pod napětím**, a proto vás žádáme o dodržení všech zásad bezpečnosti a provedení opatření potřebných k zamezení případných škod na zdraví a majetku. | Provozovatelé výroben elektřiny jsou povinni zajistit přerušení dodávky elektřiny z výroby do vypnutého úseku distribuční soustavy.

---

**NEJDE VÁM ELEKTŘINA...**

**TIP:** Registrujte se zdarma na [www.cezdistribuce.cz/sluzba](http://www.cezdistribuce.cz/sluzba) a informace o odstávkách elektřiny budete dostávat e-mailem nebo SMS. U poruch zasíláme SMS s předpokládanou dobou obnovení dodávek. | Aktuální stav dodávek elektřiny na konkrétní adrese zjistíte snadno, rychle a bez registrace na portále **Bez Štávy** ([www.bezstavy.cz](http://www.bezstavy.cz)).

**dne 21. 6. 2023 od 7:00 do 19:00 hodin****Orientační mapový podklad odstávkou dotčených lokalit****VYSVĚTLIVKY**

- – adresy dotčené odstávkou elektřiny
- – místa připojení k elektrické síti dotčená odstávkou

**INFORMACE ZASLÁNA**

IDDS: 2b3aqpf (Obec Chlumčany)

IDDS: mvharsz (Obec Blšany u Loun)