

ZEMĚMĚŘICKÝ ÚŘAD

Pod sídlištěm 9, 182 11 Praha 8
P. O. Box 21

Městský úřad Louny

Mírové náměstí 35

Louny

440 01

ID dat. schr.: gc9bxmk

VÁŠ DOPIS ZN. / ZE DNE

NAŠE ZNAČKA

VYŘIZUJE / TELEFON

V PRAZE DNE

ZÚ-00956/2019 -
13600

Zahradníček 284041643

1. 3. 2019

Věc: Oznámení o výkonu topografických prací pro aktualizaci ZABAGED® v roce 2019

Zeměměřický úřad (dále jen „ZÚ“) je organizační složkou státu a vykonává na základě § 3a písm. e) zákona č. 359/1992 Sb., o zeměměřických a katastrálních orgánech správu Základní báze geografických dat České republiky (ZABAGED®). Správa ZABAGED® je podle § 4 písm. e) zákona č. 200/1994 Sb. zeměměřickou činností ve veřejném zájmu. Ustanovení § 4a zákona č. 200/1994 vymezuje obsah, správu, užití a rozšiřování dat databáze. Podrobněji určuje předmět a obsah správy databáze formy poskytování a podmínky užití prováděcí vyhláška č. 31/1995.

V souladu s výše uvedenými zákony probíhá plánované terénní topografické šetření pro aktualizaci dat ZABAGED®.

Oznamujeme vám proto, že v rámci plnění úkolů v roce 2019 budou **provádět zaměstnanci ZÚ místní topografické šetření pro obnovu ZABAGED® ve správním obvodu rozšířené působnosti vaší obce**, viz grafická příloha, na území mapového listu ZM 12-12 podle kladu Základní mapy měřítko 1 : 50 000.

V souladu s § 6 odst. 4 zákona č. 200/1994 Sb. vás **žádám o předání této informace městským a obecním úřadům působícím ve vymezeném prostoru a o vyvěšení tohoto oznámení na úředních deskách**. Současně vás žádám o **součinnost** v případě, že se na vás, nebo jednotlivé městské nebo obecní úřady, obrátí pověření zaměstnanci ZÚ.

Obsahem místního topografického šetření je prověřit osobně nebo dotazem charakter těch objektů a jejich vlastností, vedených v ZABAGED®, které jsou z jiných zdrojů, využívaných pro aktualizaci, (letecké měřické snímky, ortofoto, data z leteckého laserového skenování, výstupy z jiných informačních systémů veřejné správy, otevřené zdroje informací na Internetu) nejasné, nezřetelné, popř. je nelze zjistit.

Oprávnění ke vstupu do prostorů a k provádění topografických prací prokáží zaměstnanci ZÚ speciálním služebním průkazem ZÚ.

Aktuální obsah ZABAGED® je uveden v Katalogu objektů ZABAGED®, který je uveřejněn na : http://geoportal.cuzk.cz/Dokumenty/KATALOG_OBJEKTU_ZABAGED.pdf

Dovolte, abychom vás dále informovali, že právě tato data **ZABAGED®** jsou, podle zákona č. 200/1994 Sb., orgánům státní správy a územní samosprávy, pro výkon v jejich působnosti v územním rozsahu jim příslušném, **poskytována bezplatně**. Více informací o možném bezplatném poskytnutí dalších produktů ZÚ územní samosprávě, jakož i možnost zobrazení všech geografických a kartografických produktů ZÚ, je možné na adrese <http://geoportal.cuzk.cz>. Konkrétní dotazy k poskytování našich dat a služeb lze adresovat na ZU-obchod@cuzk.cz.

Kontaktní osoba ZÚ pro terénní topografické práce:

Ing. Pavel Zahradníček
vedoucí Oddělení sběru dat Praha
email: Pavel.Zahradnicek@cuzk.cz
tel.: 284 041 643
mobil: 605 279 242

Termín topografického šetření:

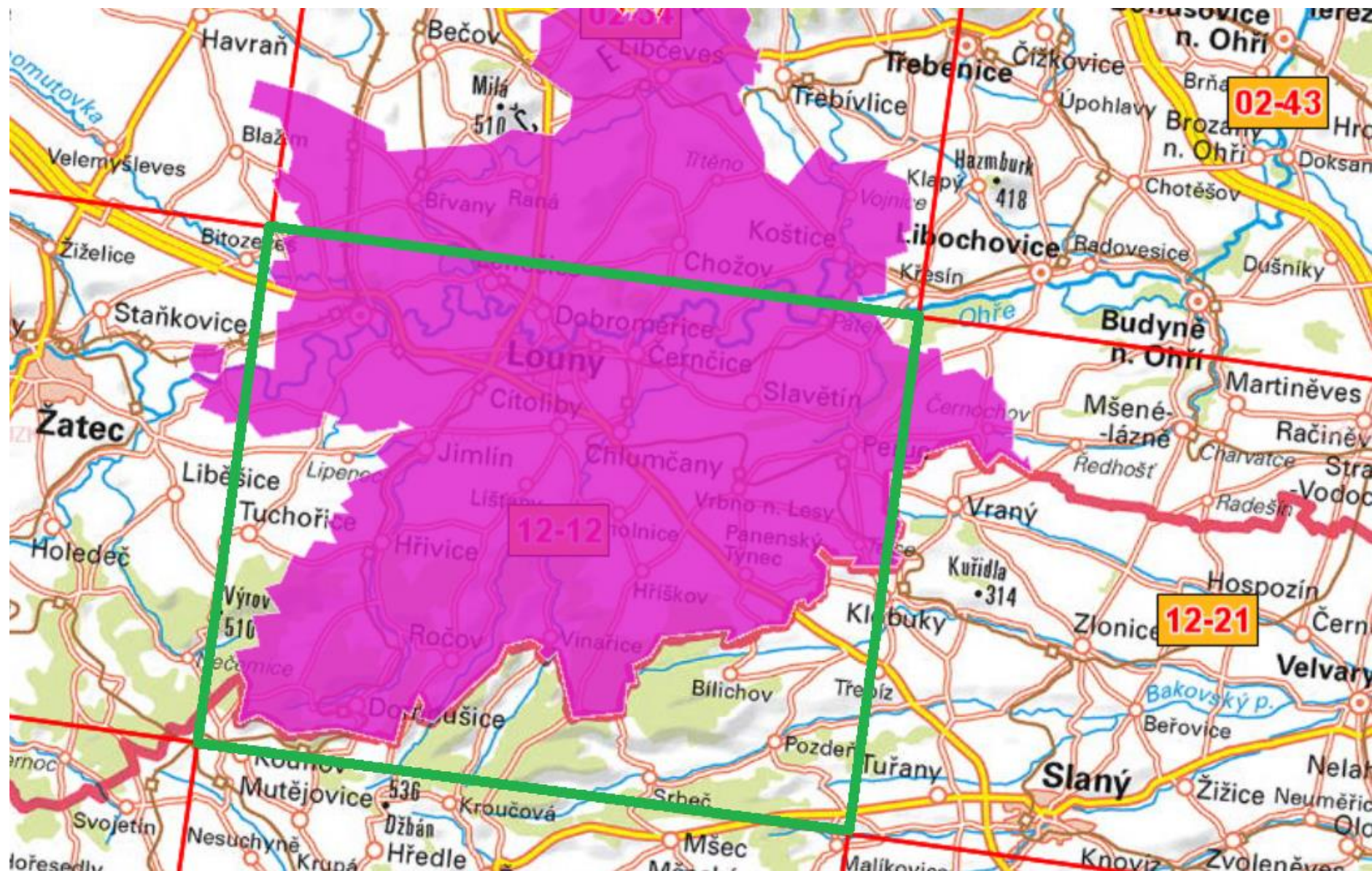
ZM 12-12 04-05/2019

Přílohy:

1. Vyznačené území aktualizace ZABAGED® ZM 12-12
2. Seznam obcí, jejichž celé nebo část území spadá do vymezeného prostoru aktualizace


RNDr. Jana Pressová
ředitelka Odboru ZABAGED

Příloha 1: Vyznačené území aktualizace ZABAGED®



Příloha 2: Seznam obcí, jejichž celé nebo část území spadá do vymezeného prostoru aktualizace

Mapový list	Obec	Typ obce	ORP
1212	Blšany u Loun	Obec	Louny
1212	Brodec	Obec	Louny
1212	Cítoliby	Městys	Louny
1212	Černčice	Obec	Louny
1212	Dobroměřice	Obec	Louny
1212	Domoušice	Obec	Louny
1212	Hříškov	Obec	Louny
1212	Hřivice	Obec	Louny
1212	Chlumčany	Obec	Louny
1212	Chožov	Obec	Louny
1212	Jimlín	Obec	Louny
1212	Lenešice	Obec	Louny
1212	Líšňany	Obec	Louny
1212	Louny	Město	Louny
1212	Nová Ves	Obec	Louny
1212	Obora	Obec	Louny
1212	Opočno	Obec	Louny
1212	Panenský Týnec	Městys	Louny
1212	Peruc	Městys	Louny
1212	Pnětluky	Obec	Louny
1212	Pochedřice	Obec	Louny
1212	Postoloprty	Město	Louny
1212	Ročov	Městys	Louny
1212	Slavětín	Městys	Louny
1212	Smolnice	Obec	Louny
1212	Toužetín	Obec	Louny
1212	Úherce	Obec	Louny
1212	Veltěže	Obec	Louny
1212	Vinařice	Obec	Louny
1212	Vrbno nad Lesy	Obec	Louny
1212	Vršovice	Obec	Louny
1212	Výškov	Obec	Louny
1212	Zbrašín	Obec	Louny
1212	Žerotín	Obec	Louny

